

cve

Center mot
våldsbejakande
extremism

Förebygga – oro för skolattack

Vad är centrets uppdrag?

- Utveckla det förebyggande arbetet på alla nivåer
- Bidra till samordning och effektivitet
- Ge behovsanpassat stöd till kommuner, myndigheter och andra aktörer
- Samla och sprida kunskap – verka för en kunskapsbaserad praktik



Behovsanpassat stöd

- Mobilt stödteam
 - Uppsökande stöd
 - Stöd och råd vid förfrågan

CVE:s stödtelefon för yrkesverksamma

- Telefon: 08-527 44 290
- Öppettider: Måndag-fredag 9.00 - 15.00 (helgfria vardagar)



Centrets stödtelefon

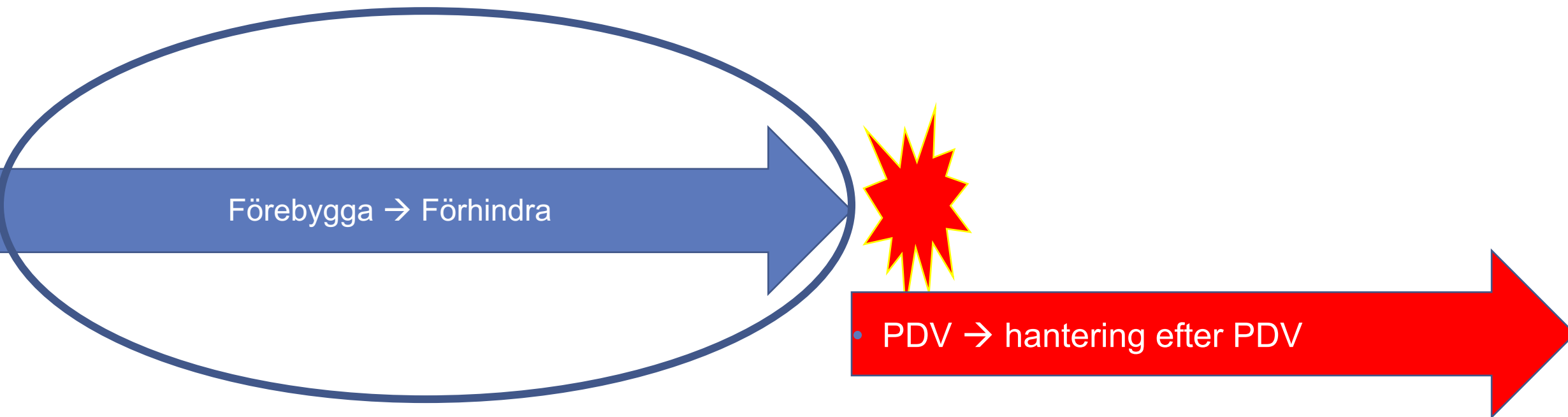
08 - 527 44 290

LÄS MER OM STÖDTELEFONEN

The infographic features a dark blue background with white line art of two hands holding mobile phones, one orange and one red. In the background, there are silhouettes of people walking in a hallway. The text is in white, and there is a white rounded rectangle at the bottom containing the text 'LÄS MER OM STÖDTELEFONEN'.

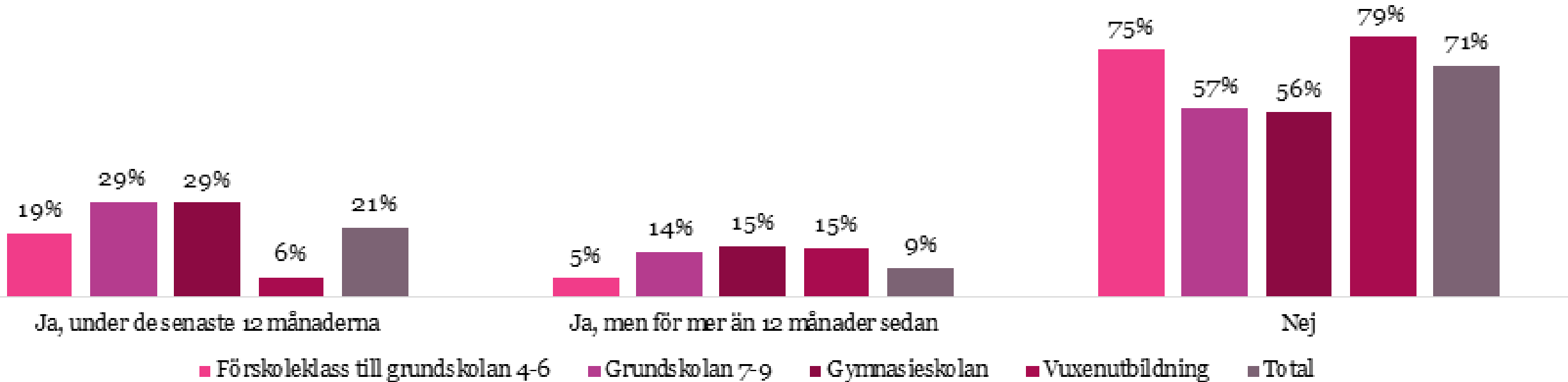
cve

Fokus på att förebygga



Läraryrskategoriernas undersökning

Har du/känner du till någon kollega som känt oro kring en specifik elev som ni misstänker intresserar sig för vapen, våld och/eller våldsbejakande extremism?



cve

~~4 veckor, 10 ärenden~~

5 veckor, 15 ärenden

Individen:

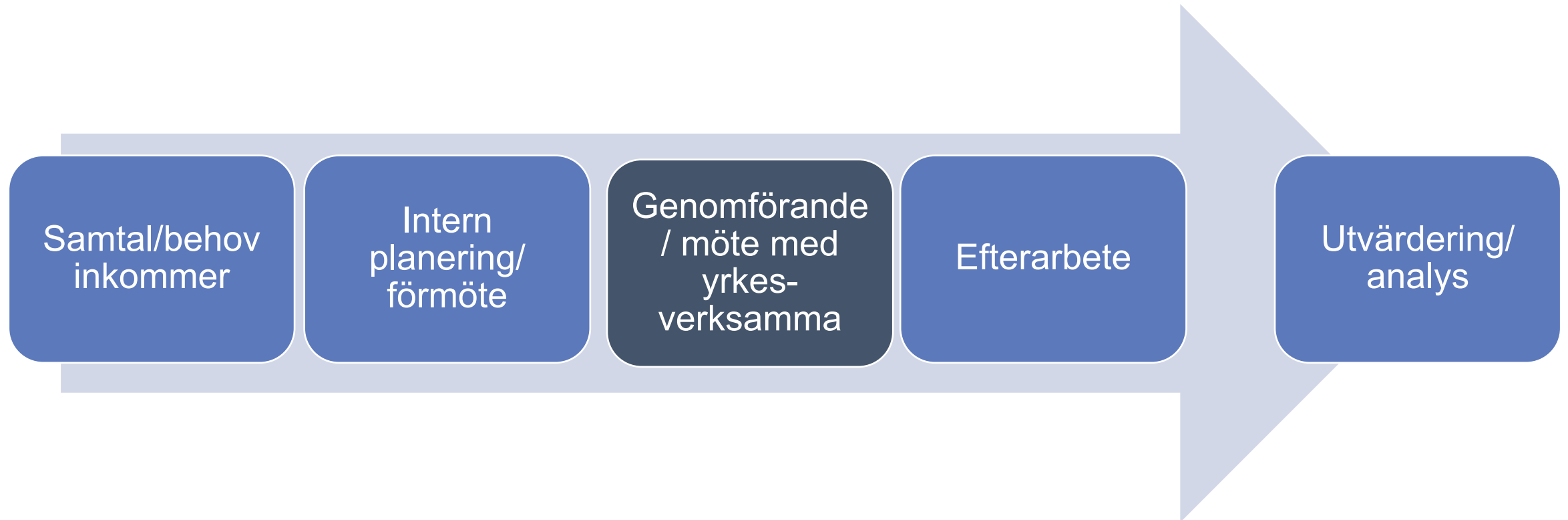
- 14-18 år
- Diagnos – misstänkt diagnos
- Oro för våld – självmordstankar
- Otydligt ideologiskt motiv – inspirerad av tidigare skolattacker
- Isolering – Svagt nätverk
- Upplevd orättvisa – samlar oförrätter

Kontakter:

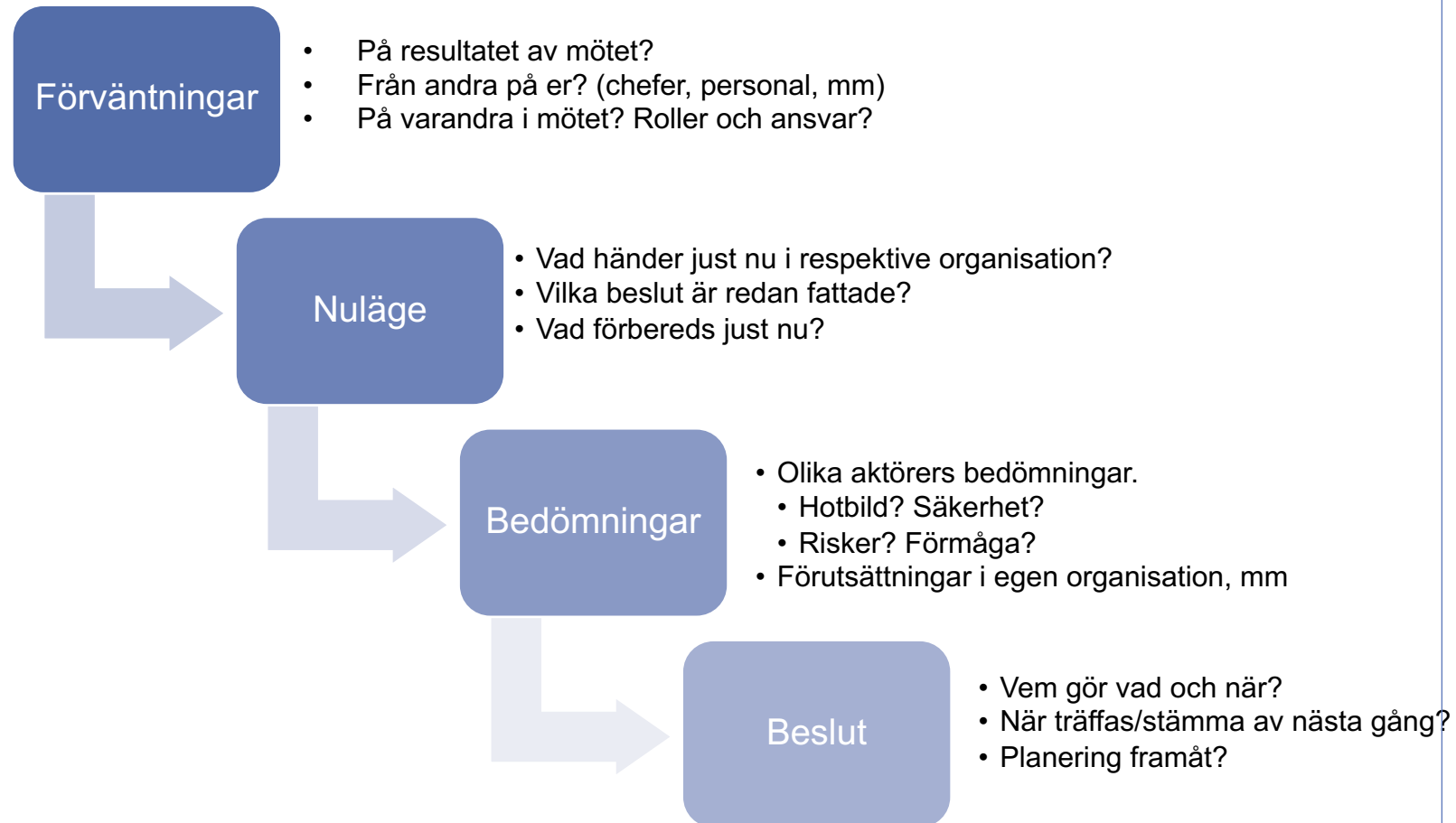
- Skolchef, rektor, arbetslagsledare, mentor
- Redex, kommunpolis, utredande polis
- BUP: (mellanvård, öppenvård och slutenvård)
- Chef socialtjänsten, handläggare

cve

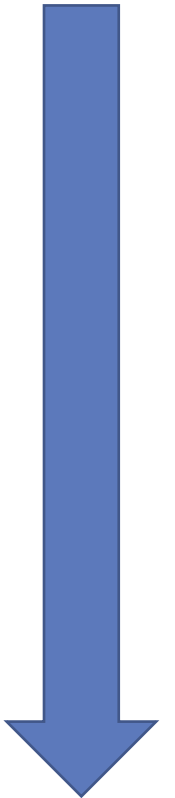
Genomförande av stöd till skola



Struktur stöd till skola



ANALYS



Vad har skolan i en kommun sett? (exempel)

- Avvikande beteende
- "Frånvaro", något som inte stämmer
- Någon som inte vill ha fortsatt relation
- Intresse för vapen/ våld/ spel
- "Bitter" på samhället
- Besvikelse på samhället
- Tatuering – med budskap
- Klädstil – byter umgänge – relation till äldre
- Skolmisslyckande
- Utanförskap – mobbing
- NPC
- Rykten/ berättelser
- **Hur mår eleven egentligen?**

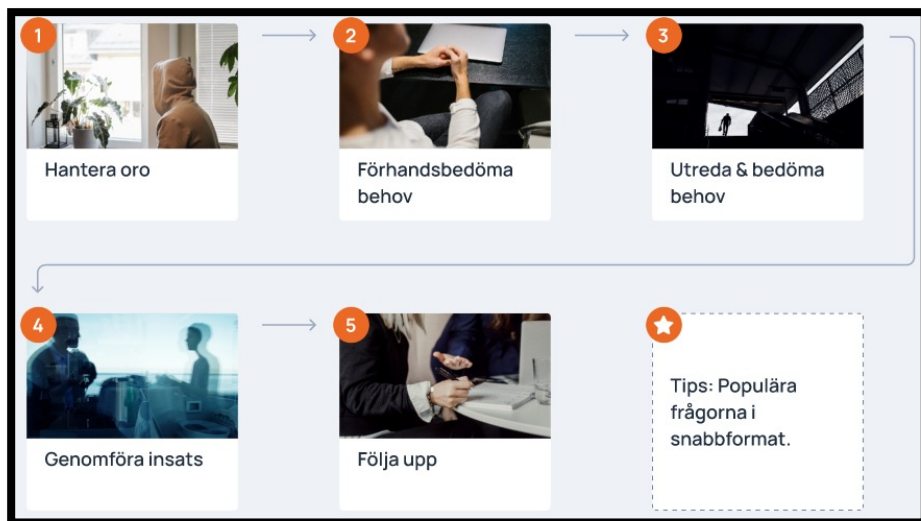
Profil (exempel från skola)

- Mobbad i grundskolan
- Mått dåligt en längre tid
- Saknar mål och riktning i livet
- Misstänkt autism (inte utred)
- Upplevd social isolering – och/eller utanförskap

- Fastnar lätt i olika saker
- Omfattande sökhistorik
- Svårt att hantera misslyckanden/ motgångar

Vilka delar består metodstödet av?

1. En processkarta som visualiserar hantering, utredning, och bedömning/uppföljning för oro

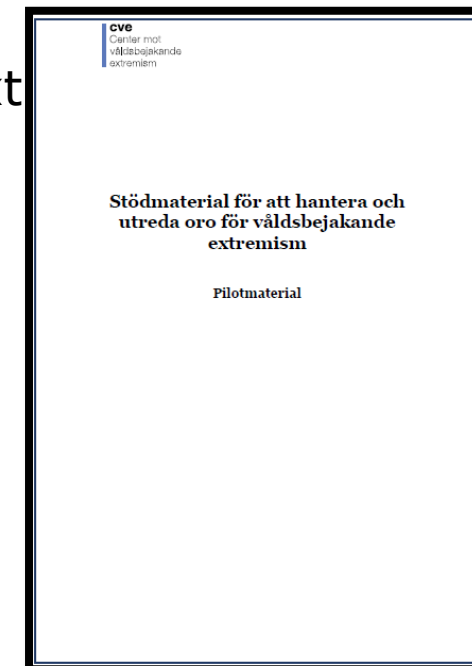
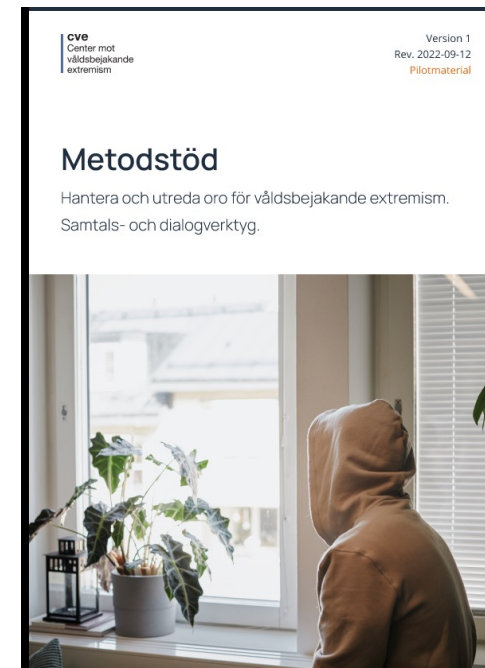


2. Samtalsstöd

- Flexibla, öppna frågor

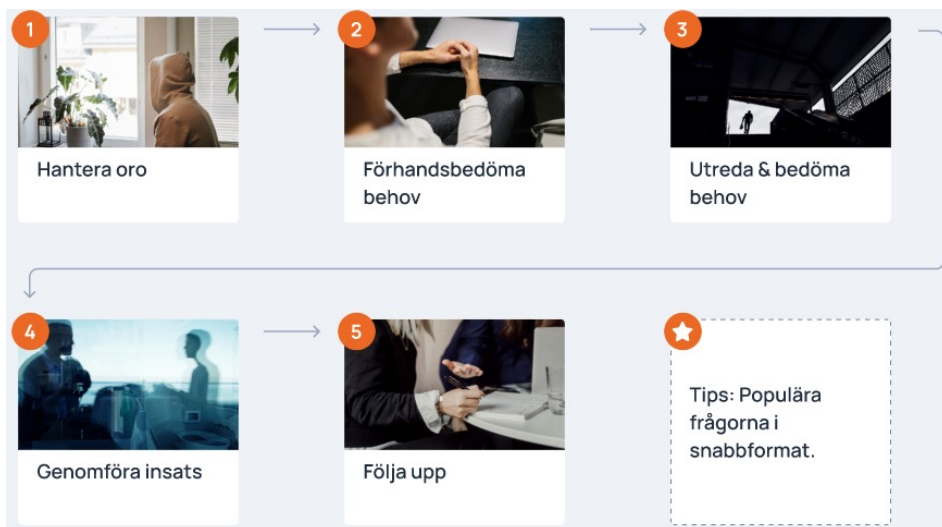
3. Stödmaterial

- Bidrar med kunskap och kontext
- En bilaga med vetenskaplig översikt och behovsinventering



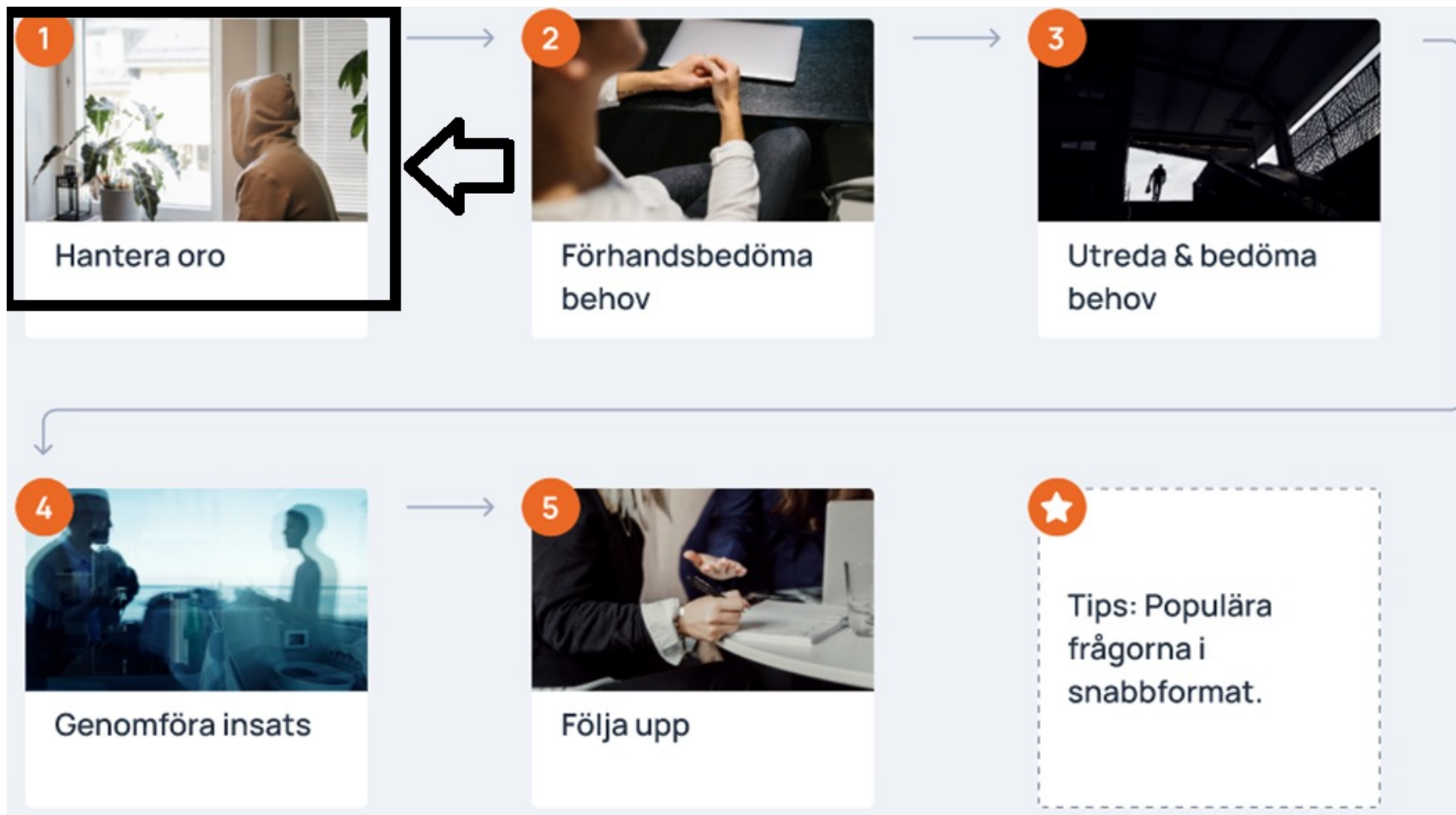
Exempel på frågor

1. Hantera oro
2. Förhandsbedöma oro



- Varför är du orolig för individen? Hur länge har du varit orolig för individen?
- Vad är det individen gör och/eller uttrycker?
- Kan du ge exempel på specifika incidenter eller händelser?
- Ger individen uttryck för en specifik världsbild och ideologi? Om ja, vilken? Hur tar den sig uttryck?
- Uttrycker individen sympati för våldshandlingar och/eller förespråkar våld? Om ja, är det allmänt riktat eller riktat mot specifika grupper av människor?
- Ger individen uttryck för en specifik fiendebild och/eller pratar om att samhället hotas av en specifik fiende? Om ja, vilken? Handlar det om individer eller grupper?
- Besöker och/eller hänvisar individen till specifika sidor på internet med extrema åsikter?
- Finns det händelser i samhället och/eller i världen som individen har nämnt/refererat till? T.ex. våldsdåd, samhällsförändringar, konflikter, mediala händelser.
- Hur upplever du individens livssituation i stort?
- Har individen nyligen varit med om jobbiga händelser? T.ex. att en närstående person avlidit, sjukdom i familjen, skilsmässa, förlorat arbetet, hoppat av skolan, osv.? Om, ja vad är det individen gått igenom?

Skolans fokus i metodstödet: *Hantera oro*



cve

Case 1

- Elev på gymnasiet förändras under en kort tid
- Eleven pratar om en fascination för skolattacker och har svårt att ta kritik.
- Skolan är orolig för att eleven ska bli våldsam på skolan eller göra illa sig själv.
- Skolan upplever att det är svårt att sortera vad som är fakta och rykten
- Skolan har en god kontakt med föräldrarna som beskriver en ungdom som spelar mycket dator hemma.
- Skolan planerar ett samtal med eleven

Våra vanligaste råd?

- Ta reda på fakta!
- Skolan ska i första hand vara skola
 - Håll er inom ert ansvarområde – stötta andra aktörer i deras roller
- Alla kan inte bry sig om eleven
- Sök stöd (internt – externt)
 - Lös inte allt inom skolans väggar!
- Socialtjänst och polis är en resurs som bör användas – vänta inte med att kontakta
- Gör orosanmälan på det ni **ÄR** oroliga för och inte vad vi **TROR** ska hända
- Jobba långsiktigt och håll ut.

Lärdomar

- Fakta
 - Ta reda på vad som hänt – sortera information
 - Konsultera socialtjänsten och/eller polisen vid behov
- Agera
 - Orosanmälan?
 - Muntlig – skriftligt – anmälningsmöte
 - Använd metodstödet
 - Polisanmälan?
 - 11414 alt 112 vid poliskontakt
 - Alternativt via kommunpolis
 - Avstängning från skolan?
 - Tidiga åtgärder = ofta möjligt att vara kvar i skolan
 - Hot, våld, vapen = avstängning

Case 2

- Elev berättar för personal
- Ett föremål hittas på en plats som eleven själv visar
- En orosanmälan upprättas
- Skolans rektor informeras av polis
 - Skolan har inte haft någon oro för eleven tidigare
- CVE stöttar skolan i att få till ett möte
- En plan tas fram → skolan överväger en avstängning

Exempel på åtgärder vid oro

1. Kommentarer, avvikande skolarbeten, psykisk ohälsa + uttalanden, föräldrars åsikter, besökt hemsidor, uttalande om våld, vapen och extremism eller annat, plötsligt förändrat beteende
2. Kontakt med säkerhetschef/VBE-samordnare/ och/ eller rektor för en initial bedömning.
3. Samla ihop ett relevant team
4. Gör en kartläggning tillsammans av elev och det som skett (använd metodstödet)
5. Forma en handlingsplan utifrån kartläggningen

(exempel från kommun)

Tack för oss

jonas.trolle@cve.se

marcus.hjelm@cve.se



Centrets stödtelefon

08 - 527 44 290

LÄS MER OM STÖDTELEFONEN

The advertisement features a dark blue background with white line art illustrations of two hands holding mobile phones, one orange and one red. In the background, there are silhouettes of people walking in a hallway. The text is in white, and there is a white button with a rounded rectangle border at the bottom.