

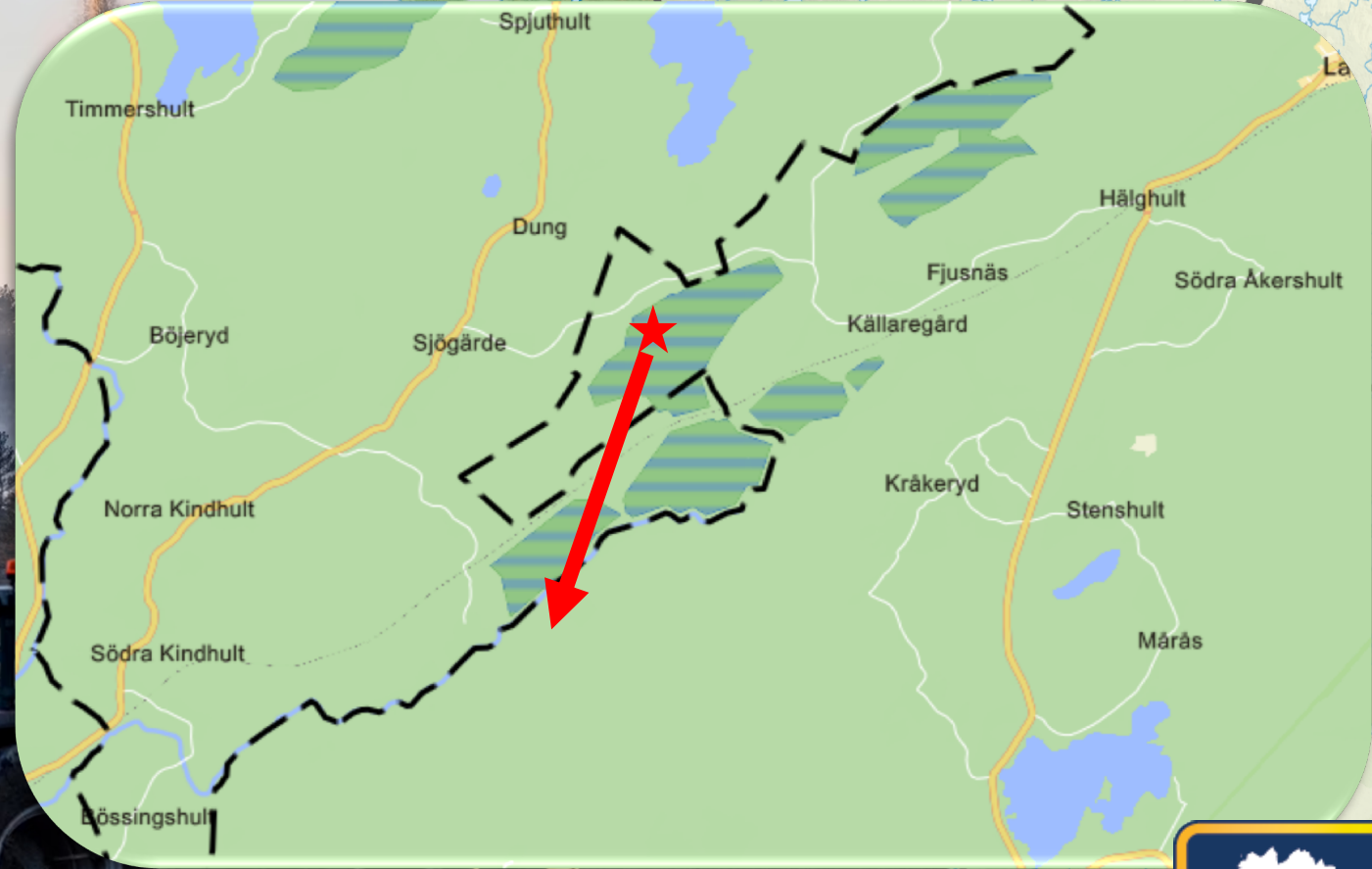


RÄDDSAM HALLAND

Brand i torvmosse/skog Kråkeryd 16-24/5









Framkörning

Framkomst

Inledande åtgärder



Kompletterande resursförsörjning

Helikopterbeställning

Inriktning RC

x2



Förfrågan om MSB:s förstärkningsresurs

Typ av förstärkningsresurs

Flera val är tillåtet.

- Barriärer
- Flygande resurs
- Högkapacitetspump 15 m3 (lång vattentransport)
- Högkapacitetspump 20 m3 (kort vattentransport)
- GIS-exporter (FSOL GIS)
- Ledning och samverkansstöd (FSOL generisk)
- Oljedepå
- Sambandsledare och terminalpool (FSOL samband)
- Sandfyllnadsmaskin
- Sandsäckar
- Skogsbrandsdepå
- Vårdlandsstöd (HNS)

Övriga önskemål

Annan eventuella andra önskemål



Första ledningsplatsen 6080 och 4080

Första Lägesrapport kl.9.08

R-255-6080

O-Torvmosse som brinner 200x250m

H-Inget hot

M-Släcka

P-släckning fram till eftermiddag

Uppstart

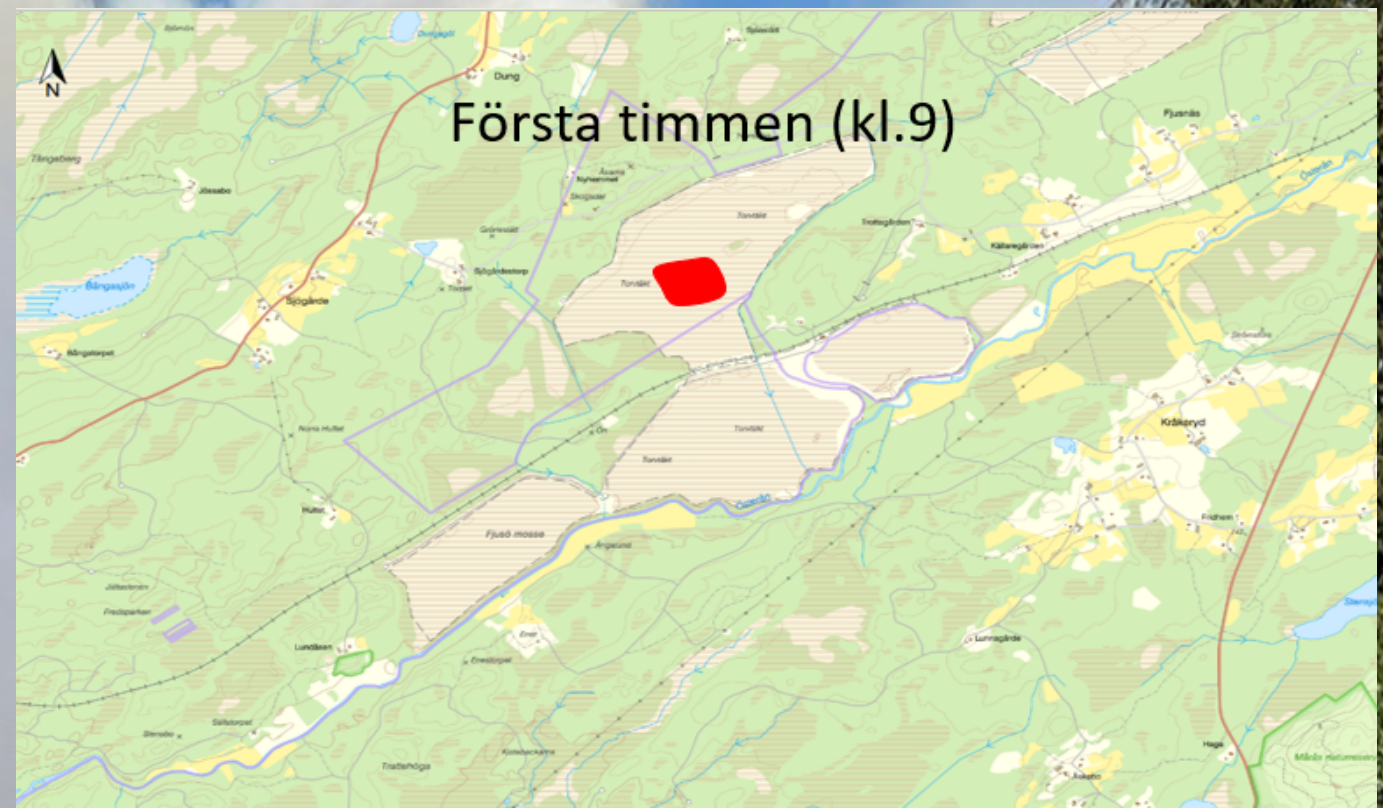
Uthållighet

Avslut





Utbredning första timman

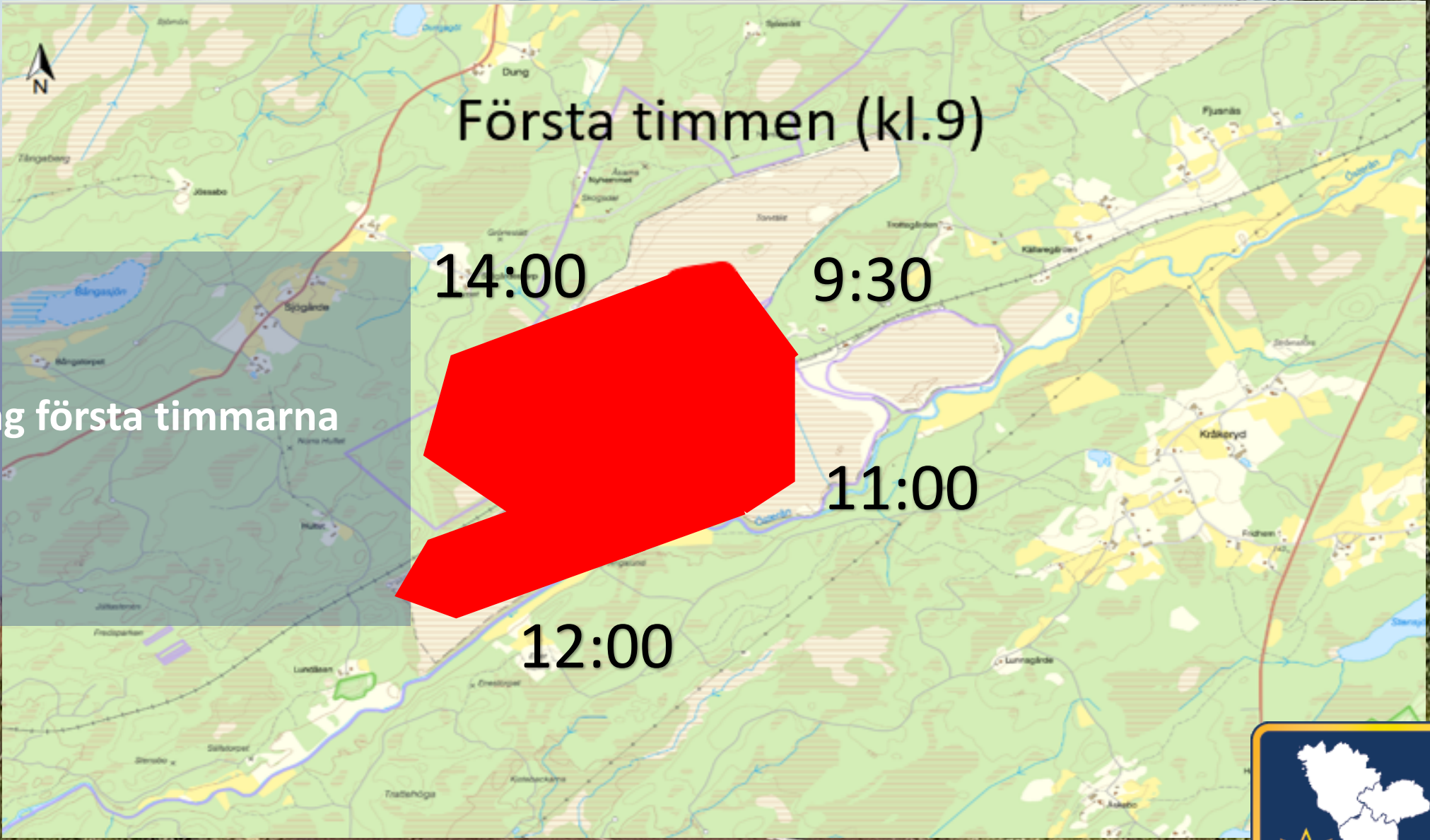


Uppstart

Uthållighet

Avslut





Första timmen (kl.9)

14:00

9:30

11:00

12:00

Utbredning första timmarna



Uppstart

Uthållighet

Avslut

Tidig organisering på plats

Arbete i sektorerna



Uppstart

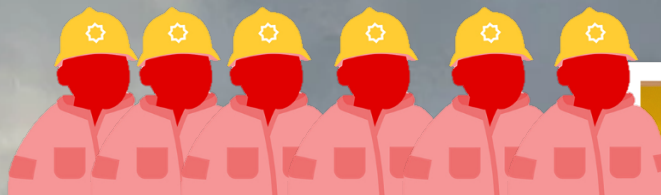
Uthållighet

Avslut





x10



4 stn till tack!



TIB/KIB mfl

Skogsbrandsdepå

1260 Depå

Mobisol



Kompletterande resursförsörjning

Arbetet i RC

Organisering

Uppstart

Uthållighet

Avslut





Spridning i torven

Höga temperaturer

Som att pulsa i snö

Ställe 1	Ins 15	Ins 16	Ins 17
Norr/Begränsning			
Syd			
Helikopter Erik Helikopter 073 330 3909			

Ställe 2
Ställe 1

Ledn. mil: 1500

Uppstart

Uthållighet

Avslut



Ledningsmöten

Risker

Rök och värme

Trafik

Sankt

Fallande träd

Glödhål

Stänk i ögonen

Dike



Riskbedömning		Risk	Sannolik	Konsek	Läge
Mål med insats Dag 17/6 Branden ska inte spridas utanför lagd slanglinje. Blacklinen ska ökas på. På Djup/Bredd/Längd					
Taktisk plan					
I Säkerställa full kontroll på Blacklinen när det torkar och blåser upp.					
D Fortsätta öka på blacklinen genom att skära in i området med slutna stråle. Ej längre in i ^{stakar}					
A Kontrollera obrända "öar" i brandområdet och säkra dem med Blackline.					
Risker					
* Hjälms på * Glödhål * Fallande träd * Sankt					
Resurser på plats		Resurser på väg			
Ca. 40 personal + ledn.		2 helikoptrar från ÖHög 80 KBU Flyg vid lunch			
Att göra					
* OPA vill ha lösesbild * Dispacet? * Övervakning * Samband M.H.					
Sektor Samband Uppgift					
Ledningsmöte 200 100 1236					

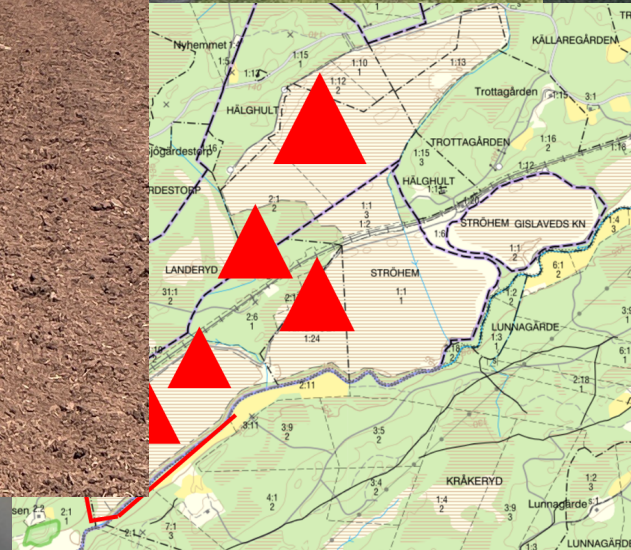


Uppstart

Uthållighet

Avslut

Storsektorer Norr – Söder



Uppstart

Uthållighet

Avslut



Begränsningslinjer

Naturliga

Från offensiv till defensiv



Uppstart

Uthållighet

Avslut

Att förmedla information

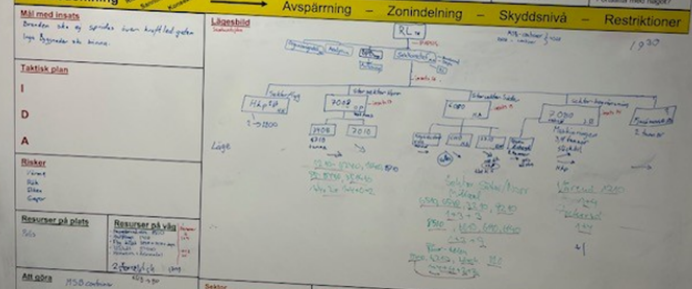
Plotting

Från analogt till digitalt
Från baklucka till mobisol

1. Sammanställa möjliga åtgärder	2. Beslut MMA och taktisk plan	3. Sätta organisation	4. Kommunera och samverka	5. Skapa uthållighet	6. Resultat
Skadeplatfaktorer - Byggnad (stad) - Brand (stad) - Vind - Värme - Månasor - Riser - Omgivning	Taktisk övervägande - Riskbedömning - Resursförläggning - Kritiska faktorer - Tidsprioritering	Mål med insats - Vad vi vill uppnå - Vad ska vara målet	Lägesrapport - Riktlinjer - D status - S status - M status - I status - P status - R status	Resursplan - Resursförläggning - Logistik - Anordning - Deleger - RVR	Resultat - Rätt metod? - Rätt resurs? - Rätt handhavande? - Rätt tillräcklighet?
Hänsyn/Hinder/Hindra Kritiska faktorer Förhindrad utveckling	Möjliga åtgärder - Ombeddning - Förbudsbekant - Stängning - Alternativ	Taktisk plan - Hur vi ska uppnå målet - Genom vilka - Riskfaktorer - Omdirigerad - A utvärdering	Ledningsplan - Ledningsplan - Riskfaktorer - Omdirigerad - A utvärdering	God arbetsmiljö - God arbetsmiljö - God arbetsmiljö - God arbetsmiljö	Korrigera - Korrigera - Korrigera - Korrigera

Riskbedömning → **Avspärrning** → **Zonindelning** → **Skydds nivå** → **Restriktioner**

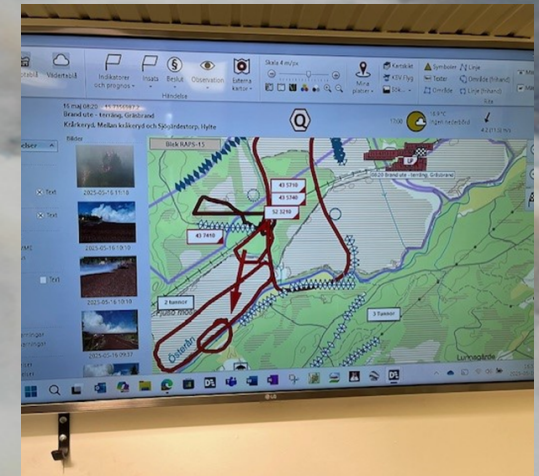
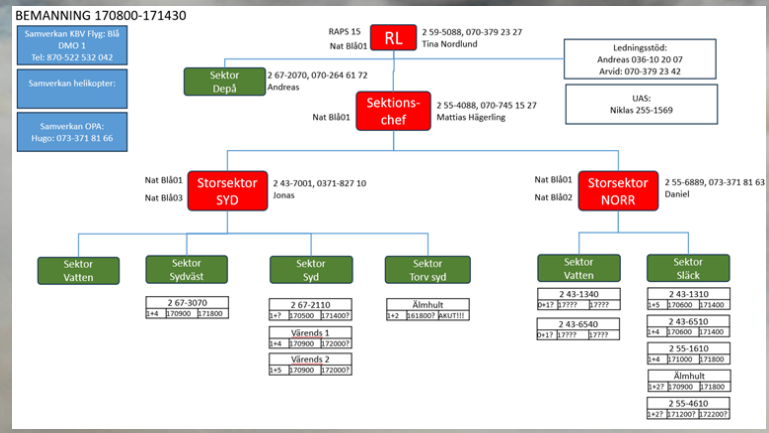

Lägesbild



1. Sammanställa möjliga åtgärder	2. Beslut MMA och taktisk plan	3. Sätta organisation	4. Kommunera och samverka	5. Skapa uthållighet	6. Resultat
Skadeplatfaktorer - Byggnad (stad) - Brand (stad) - Vind - Värme - Månasor - Riser - Omgivning	Taktisk övervägande - Riskbedömning - Resursförläggning - Kritiska faktorer - Tidsprioritering	Mål med insats - Vad vi vill uppnå - Vad ska vara målet	Lägesrapport - Riktlinjer - D status - S status - M status - I status - P status - R status	Resursplan - Resursförläggning - Logistik - Anordning - Deleger - RVR	Resultat - Rätt metod? - Rätt resurs? - Rätt handhavande? - Rätt tillräcklighet?
Hänsyn/Hinder/Hindra Kritiska faktorer Förhindrad utveckling	Möjliga åtgärder - Ombeddning - Förbudsbekant - Stängning - Alternativ	Taktisk plan - Hur vi ska uppnå målet - Genom vilka - Riskfaktorer - Omdirigerad - A utvärdering	Ledningsplan - Ledningsplan - Riskfaktorer - Omdirigerad - A utvärdering	God arbetsmiljö - God arbetsmiljö - God arbetsmiljö - God arbetsmiljö	Korrigera - Korrigera - Korrigera - Korrigera

Riskbedömning → **Avspärrning** → **Zonindelning** → **Skydds nivå** → **Restriktioner**

Lägesbild



Uppstart

Uthållighet

Avslut

 **Krisinformation.se** ✓
@krisinformation

VMA Hylte kommun och Halmstads kommun, Hallands län.
En brand i en torvtäkt i Kråkeryd har spridit sig i terrängen. Brandröken sprider sig nu med vinden i hela området från Hyltebruk mot kusten runt Halmstad. Allmänheten bör undvika att vistas i röken.
krisinformation.se/nyheter/2025/m...

Viktigt meddelande till allmänheten

 KRISINFORMATION.SE

12:49 em · 16 maj 2025 · 9 051 visningar



Media

- Spontana besök på plats
- Belastande inledningsvis
- Avspärrning saknades
- Presskonferens måndag

Uppstart

Uthållighet

Avslut



Vatten

Depå

Drivmedel

Räddningsfordon

WC

FIP

Mat

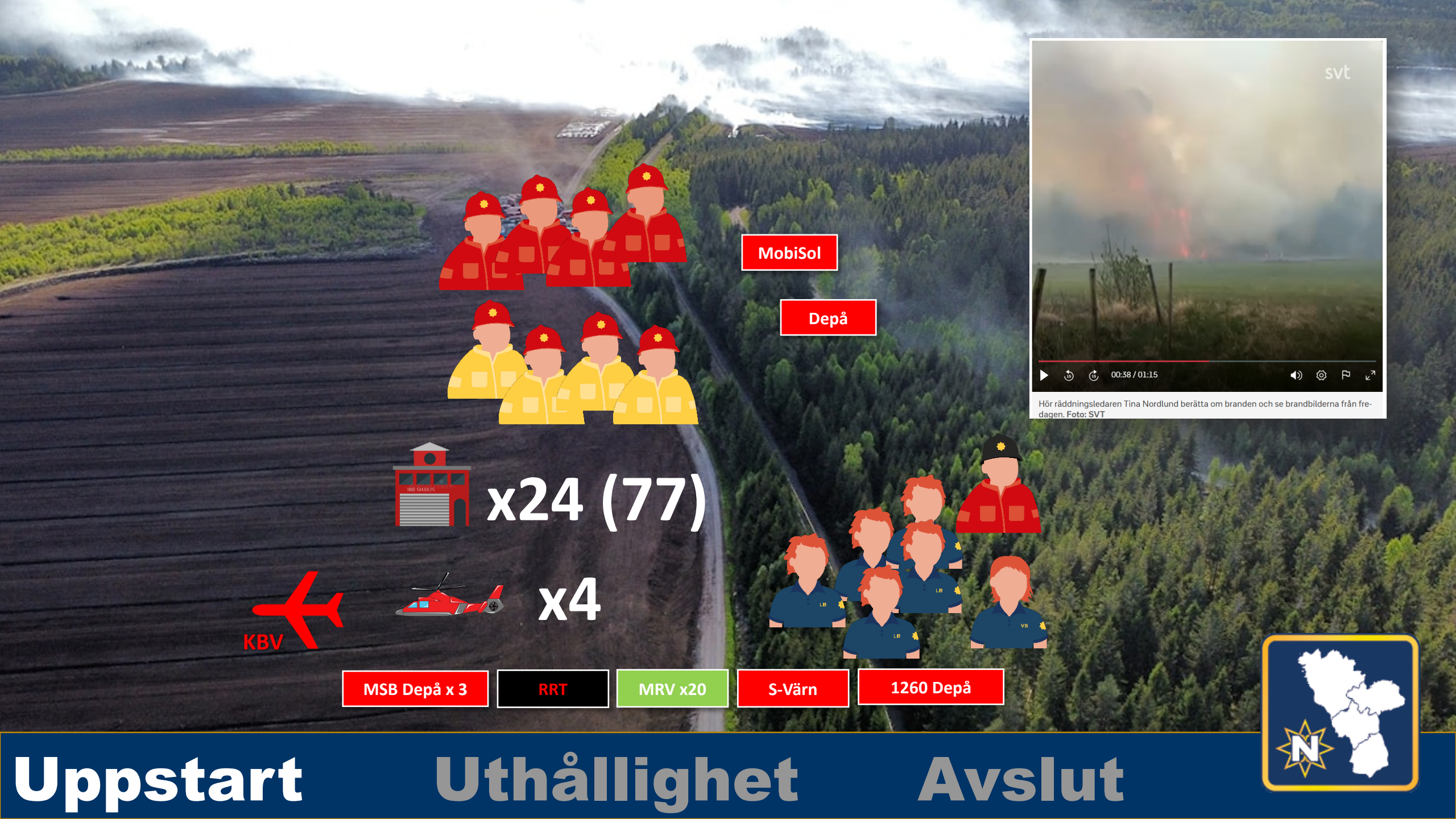
Avfall

Utedass

Mobisol

ÖVERSIKT





MobiSol



Depå



x24 (77)



KBV



x4



MSB Depå x 3

RRT

MRV x20

S-Värn

1260 Depå



Hör räddningsledaren Tina Nordlund berätta om branden och se brandbilderna från fredagen. Foto: SVT

Uppstart

Uthållighet

Avslut



BEGÄRAN OM STÖD FRÅN FÖRSVARSMAKTEN

ENLIGT STÖDFÖRORDNINGEN (2002:375) eller FFS 2002:7 §3
(Gäller ej räddningstjänst)

ENLIGT LAGEN OM SKYDD MOT OLYCKOR (2003:778)

Begäran om stöd avser (beskriv kortfattat vilka förmågor/resurser som efterfrågas samt händelse):

Lagrum/föreskrift:

Förordning (2002:375) om Försvarsmaktens stöd till civil verksamhet
Försvarsmaktens föreskrifter (FFS 2002:7) om Försvarsmaktens stöd till civil verksamhet (§3)
Lag (2003:778) om skydd mot olyckor (L30)

a. Fylls i av myndighet/...

Datum och tid för begäran

VÄSTRA MILITÄRREGIONEN
Västra militärregionen omfattar Västra Götalands, Hallands, Örebro och Värmlands län.

Riktlinjer för förstärkningsresurser
Räddningstjänsterna
Västra Götaland och Halland



RÄDDSAM
VG



RÄDDSAM
HALLAND

Reviderad
2025-02-27

Fastställt 2025-05-20 (VG) Ersätter 2024-05-17
2025-05-20 (Halland)

Respektplanering

Sin	Dag	Natt	IC	FB	IC	Dag
			IC	FB		
			Leads	AN		Leads
			SAC	RSB		SAC
			SAC	NE		SAC2
			SAC	RSB		BP
Mån			IC	FB		
			Leads	AN	Leads	RSB
			SAC	H1	SAC	RSB
			SAC	V18	SAC	V18
			SAC	V18	SAC	V18
			BP	RSB		
Tis			IC	ADukt		
			Leads	AN	Leads	RSB
			SAC	RSB	SAC	RSB
			SAC	V18	SAC	V18
			SAC	V18	SAC	V18
			BP	RSB		
Ons			IC	FB		
			Leads	H1	Leads	RSB
			SAC	RSB	SAC	RSB
			SAC	V18	SAC	V18
			SAC	V18	SAC	V18
			BP	RSB		
Tor			IC	FB		
			Leads	AN	Leads	RSB
			SAC	RSB	SAC	RSB
			SAC	V18	SAC	V18
			SAC	V18	SAC	V18
			BP	RSB		
Fre			IC	FB		

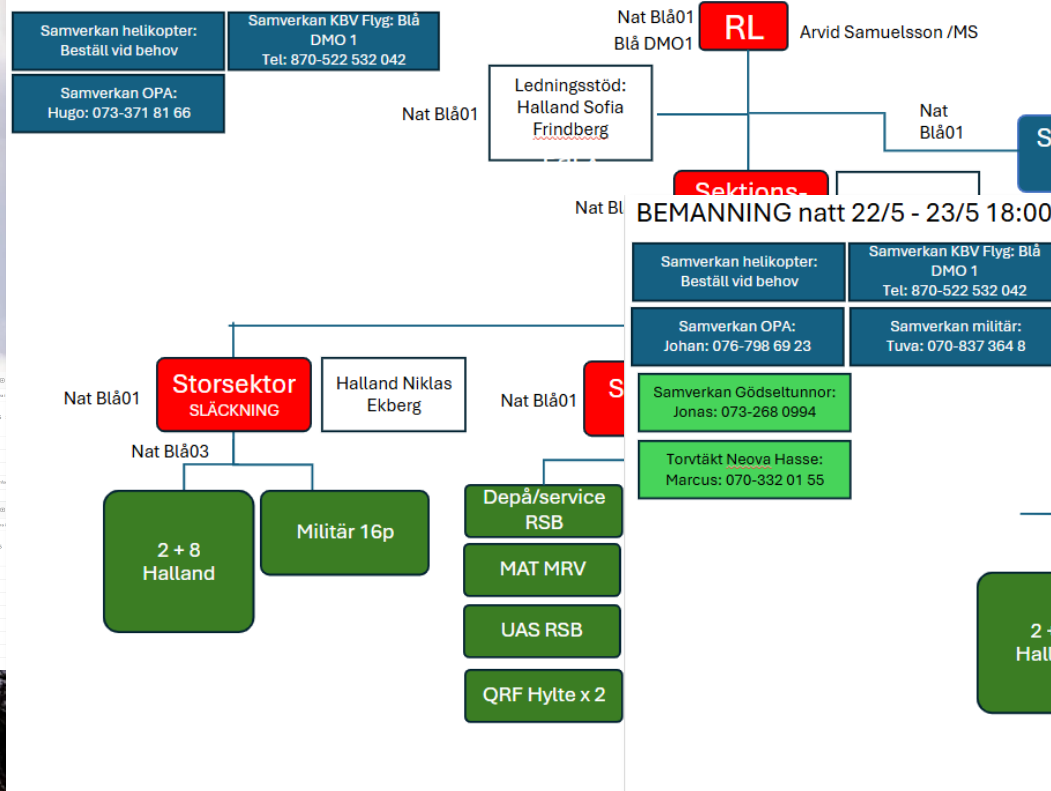


Uppstart

Uthållighet

Avslut

BEMANNING dag 22/5



MMI och taktisk plan 22/5

Branden ska inte återuppstå med öppna flammor vid dagens slut.

I: Kontrollera att inte bränder återuppstår där sprinkler har stängts av samt kontroll med drönare över hela området.

D: Fortsatt avveckling av sprinkler samt fortsatt kontroll av brandområdet.

A: Reducering av resurser för kommande dygn. Planera avveckling statligt förstärkningsmaterial (Skogsbrand och Rakel). Planera i samråd med trafikverket när tågtrafik kan återupptas.

Uppstart

Uthållighet

Avslut



Information om skogsbrand 20/5

OSH

Brand i torvtäkt med olika bränsletyper. Brand är inringad. Hot om uppflymande brand på grund av höga brandriskvärden och kraftig vind.

Risker/Restriktioner

Glödhål i marken, fallande träd, sankmark, stänk i ögon, trafik från pågående verksamhet. Max 30 km/h och 1 mörker alltid 2 personer.

MMI och taktisk plan

Målet är att branden inte ska spridas utanför begränsningen. Arbeta med eventuella hotspots och arbeta aktivt med att blötlägga områden runt begränsningslinjen.

Väder

17.00-20.00, V-SV 3(9) m/s, 21-17 °C

20.00-06.00 V-SV-S 2(5) m/s, 17-9 °C

Karta

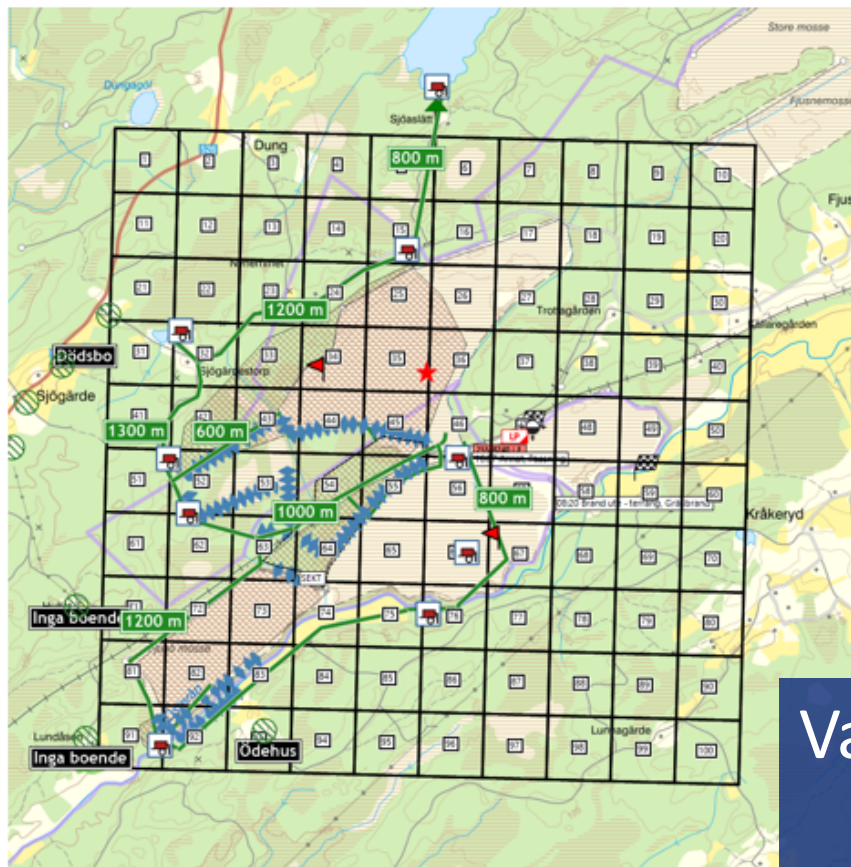
100 st rutnät. Varje rutnät är 300x300 m. Gröna streck är grovslang. Skrafferad yta är avbrunnen yta. Blåa diamanter är sprinkler som kan förflyttas. Vita diamanter ska inte flyttas på fram tills att marken är ordentligt blötlagd.

Frukost & Lunch

Frukost tar ni själva med er ut till skadeplatsen. Lunch blir utkört till sektorerna.

Övrigt

Skräp ska plockas upp



Vattenförsörjning

Från tankbilar till motorsprutor
Logistik

Dedikerad person ansv.



Uppstart

Uthållighet

Avslut

Mån

Inriktningsbe

Bakgrund
Pågående skogsbrand
Skogsbrand 20/5

AM
Befälet har ett ansvar
för att branden inte ska
utvecklas till en stor
brand.

Övrigt
Befälet har ett ansvar
för att branden inte ska
utvecklas till en stor
brand.

- Skogsbrandens
spridning och
utveckling
- Skogsbrandens
spridning och
utveckling
- Utvärdering av
brandens utveckling
- Övrigt som påverkar
brandens utveckling

AM
Befälet har ett ansvar
för att branden inte ska
utvecklas till en stor
brand.

- Skogsbrandens
spridning och
utveckling
- Skogsbrandens
spridning och
utveckling
- Utvärdering av
brandens utveckling
- Övrigt som påverkar
brandens utveckling

Räddningsledarens checklista

Dokumentation vid avslut

Bevakning efter skogsbrand



Dokumentation vid avslutande av insats efter skogsbrand och information till markägare

En kopia av denna handling utdelas till markägaren. Originalet arkiveras av Skogförsk.

Undertecknad, räddningsledare, har beslutat att avsluta insatsen. Grund för beslutet:

Klockan den -

Efter insats vid:

Fastighetsbeteckning/an:

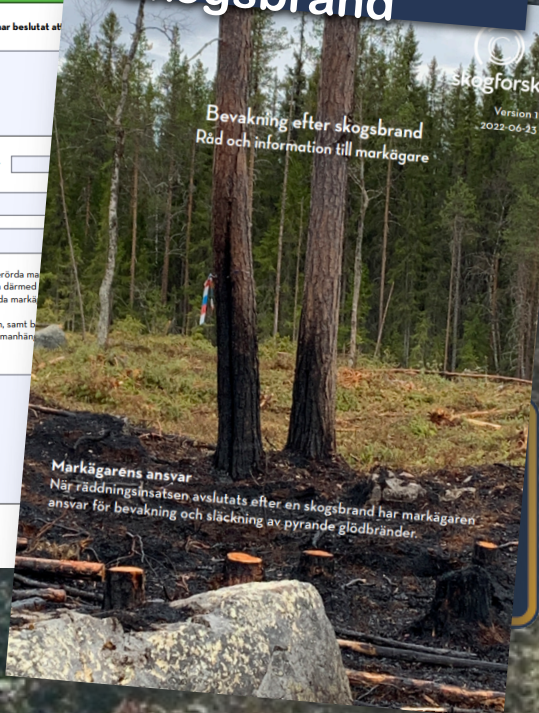
Räddningsledaren har meddelat berörda markägare om behovet av bevakning som därmed handlagts skriftligt i enlighet med beslutet.

Beslutet att avsluta insatsen, samt bevakning och därmed sammanhängande åtgärder.

Följande ska särskilt beaktas:

Markägarens ansvar
När räddningsinsatsen avslutats efter en skogsbrand har markägaren ansvar för bevakning och släckning av pyrande glödbränder.

Skogförsk
Version 1
2022-06-25





Brandhundar

Mål att söka av ett område på 20 m bredd runt hela brandområdet. Säkra järnväg och ytterkanter.
Effektivt sätt att hitta hotspot och minska spridningsrisk. Som del i att våga avsluta räddningsinsatsen.
Vid upptäckt av glödhård: Markera med stolpe och färgat band.
Start längs järnväg båda sidor
Sökte av på två tåter med 3-4 hundar igång fm + em.
Optimal väderlek (lätt regn, ca 15 grader, 5-6 m/s)

Uppstart

Uthållighet

Avslut





Sammanfattning

Resurssättning- övergripande ledning

1. Fredag tom Söndag
2. Söndag tom Torsdag (morgon)
3. Torsdag (morgon) tom Lördag
4. Lördag o framåt

Fredag tom Söndag

- ✓ RäddSam Halland och RSB

Mån tom Torsdag

- ✓ VG (VRR och RRVG)

Torsdag (mg) tom Lördag

- ✓ RäddSam Halland och RSB

Lördag o framåt

Kontroll bevakning!

- ✓ Lokalt (Hylte, Gislaved)
- ✓ Stöd från RC Halland



Samverkande- aktörer

1. SOS Alarm
2. RäddSam Halland
3. RSB (Småland, Blekinge)
4. VRR o RRVG (6 system)
5. Region Skåne (RSNV)
6. MSB (depåer och helikoptrar)
7. Polisen
8. Trafikverk (tåg)
9. SMHI
10. Kustbevakningen
11. Länsstyrelsen Halland
12. Länsstyrelsen Jönköping
13. Hylte kommun
14. Gislaveds kommun
15. Försvarsmakten (personal, bränsle, sovplatser)
16. Restvärdesräddning (SBF)
17. Frivilligorganisationer (mat, hundar)
18. Markägare (bl.a. Neova)
19. M.fl.

☆ Privatpersoner ☆



Kråkeryd i siffror:

- 300+ enheter, 77 samtidigta
- 140 hektar brunnen mark
- 1000+ arbetspass
- 11+ miljoner i kostnad
- 4000 måltider+ 2000 måltider
- 8 ledningssystem



A dramatic scene of a forest fire. In the upper center, a helicopter is dropping a bucket of water, creating a spray of water. The background is a dense forest of tall, thin trees, with a thick plume of smoke rising from the ground. In the foreground, the back of a tractor is visible, suggesting firefighting operations. The overall lighting is dark and smoky, with a color gradient from purple to orange. The text 'KRÅKERYD' is overlaid in large, white, outlined letters across the middle of the image.

KRÅKERYD