

Övergripande ledning:

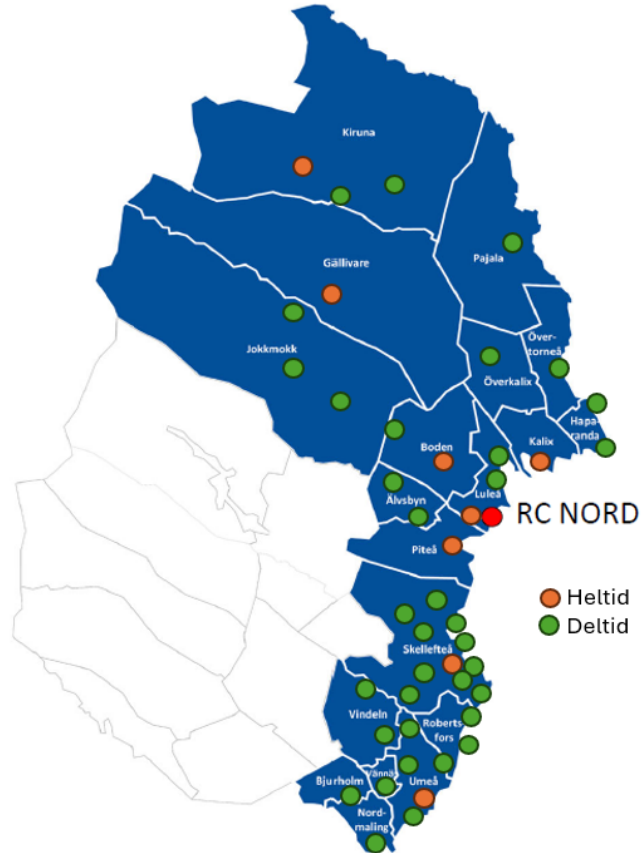
Räddningssamverkan Nords arbete under skogsbrandsperioden sommaren 2025

Jim Lundström – Räddningstjänsten Piteå-Älvsbyn

Vakthavande räddningschef under delar av perioden



Räddningssamverkan Nord



Organisering övergripande ledning:

Vakthavande Räddningschef (VRC) - Ber

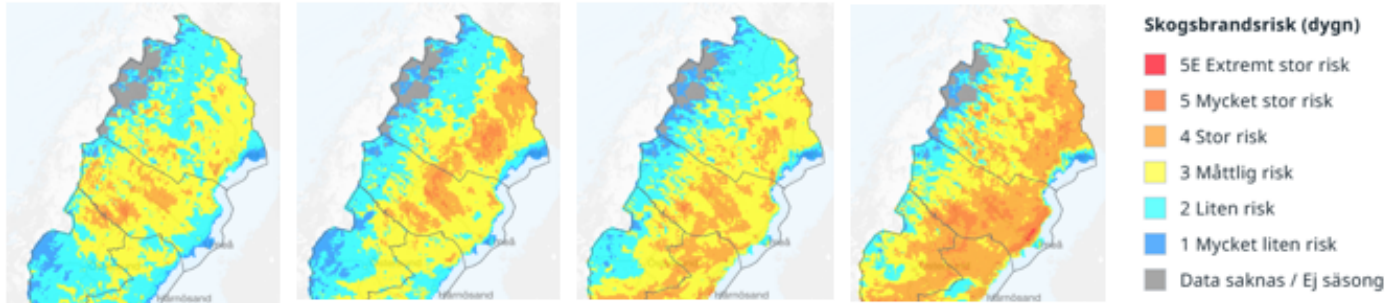
Vakthavande befäl (VB) – 24/7

Larm- och ledningsbefäl (LLB) – 9-18

2 st Regionala insatsledare (RIL) - Ber

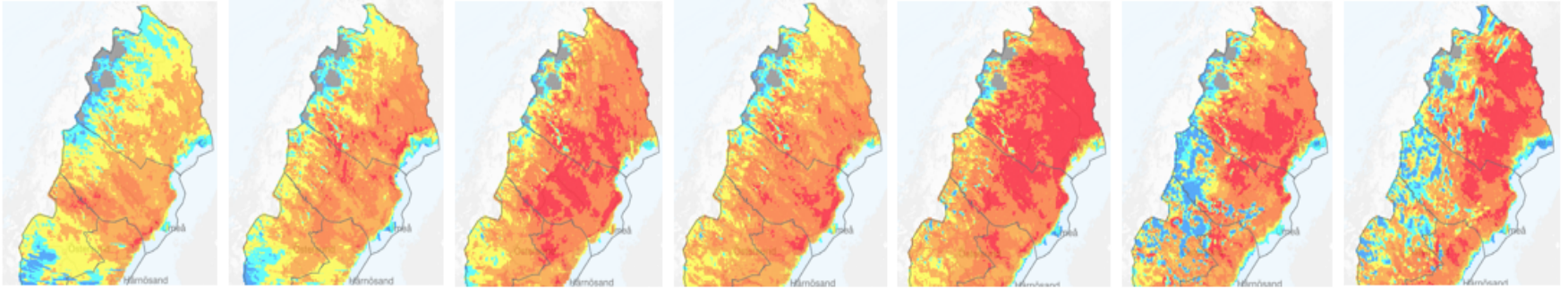
Ledningsoperatör/-er SOS (LOP)

Vecka 28, 7-13 juli



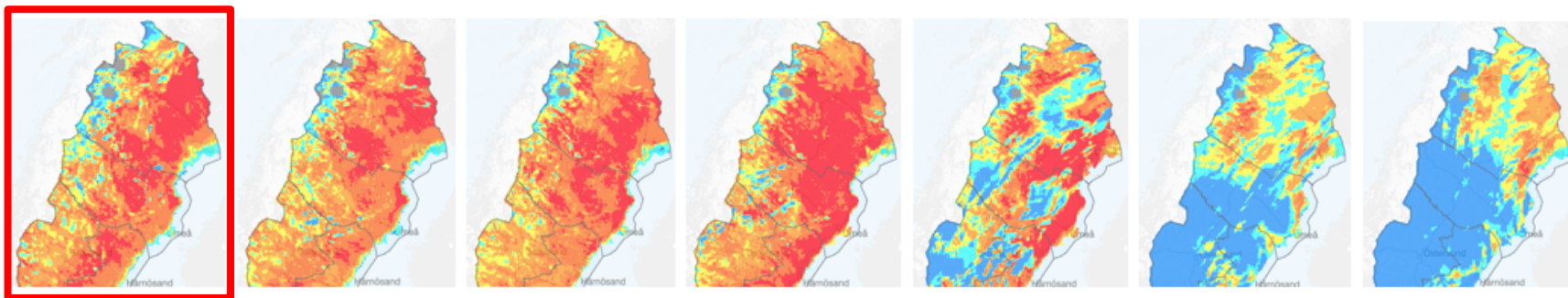
- Ökande brandriskvärden (nederbörd i längre prognos, skjuts hela tiden fram)
- Diskussion kring eldningsförbud (RSN, RRMN, LSTY)
- 3 skogsbränder

Vecka 29, 14-20 juli



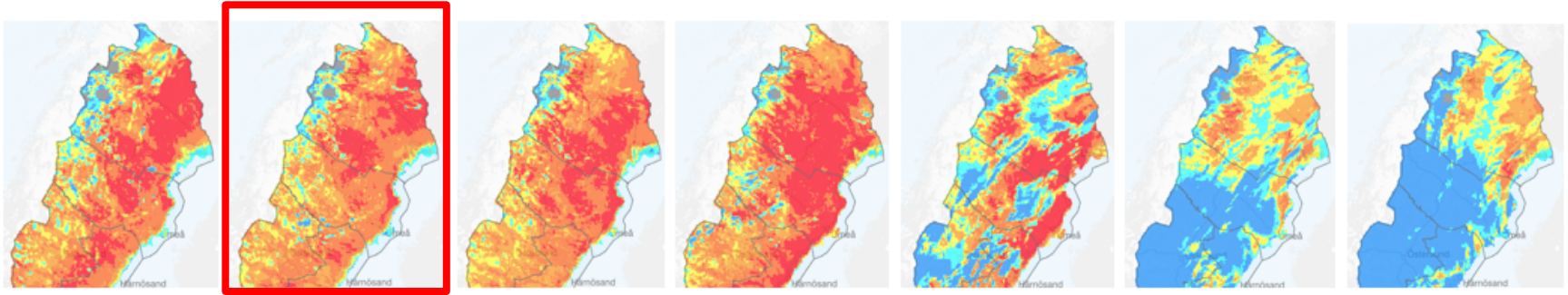
- Fortsatt ökande brandriskvärden (nederbörd i längre prognos, skjuts hela tiden fram)
- Ny Avsikt med insats (AMI) och Avsikt med beredskap (AMB)
- Eldningsförbud införs (RSN, RRMN, LSTY)
- Flytt av flygande resurser från MCF
- Flertalet skogsbränder inom RRMN i mitten av veckan efter åska – RSN bistår med resurser
- Flertalet skogsbränder i norr delen av RSN i under helgen efter åska
- Förstärkning av övergripande ledning i Räddningscentralen

Vecka 30, 21 juli - Måndag



- Fortsatt ökande brandriskvärden (nederbörd i längre prognos, skjuts hela tiden fram)
- Ett fåtal pågående skogsbränder från dagen innan
- Ett antal skogsbränder uppstår under eftermiddagen
- Förstärkning av övergripande ledning i Räddningscentralen (reaktivt)
- Skogsbrand i Lillselet uppstår samtidigt som ett flertal andra skogsbränder i "närområdet" – Våldigt dåligt till – Ont om resurser i närområdet – Endast flygande resurser därefter överlämning till markägare (Statens fastighetsverk)

Vecka 30, 22 juli - Tisdag



- Fortsatt ökande brandriskvärden (nederbörd i längre prognos, skjuts hela tiden fram)
- Inga pågående händelser under förmiddagen
- Åskoväder ses kunna dra fram över stora delar av området från lunchtid
- Förstärkning av övergripande ledning i Räddningscentralen (proaktivt samt reaktivt)
- 7 större skogsbränder inom primärt Kalix och Överkalix
- Områdesledning för effektivare nyttjande av flygande resurser
- 23:00 inkommer samtal om Lillelet, 1 km lång front – Omfall planeras till nästa dag

Vecka 30, 22 juli - Tisdag

<p>Östra lake</p> <p>ODP Vind</p> <p>Tränd beton 05</p> <p>RAPS 17</p> <p>Östra lake ODP Mygge 200x200 15 ha</p> <p>Tränd / Kvitte</p> <p>RAPS 8</p>	<p>Pesanger 150</p> <p>ODP Vind</p> <p>Tränd beton 05</p> <p>RAPS 17</p> <p>Mattisbäck ODP Mygge 200x200 15 ha</p> <p>Tränd / Kvitte</p> <p>RAPS 8</p>	<p>Östra lake</p> <p>Obj 50x70</p> <p>Tränd</p> <p>RAPS 17</p> <p>Östra lake ODP Mygge 200x200 15 ha</p> <p>Tränd / Kvitte</p> <p>RAPS 8</p>	<p>Stor Malingsbäck</p> <p>Obj 50x70</p> <p>Tränd</p> <p>RAPS 17</p> <p>Östra lake ODP Mygge 200x200 15 ha</p> <p>Tränd / Kvitte</p> <p>RAPS 8</p>	<p>Östra lake</p> <p>Obj 50x70</p> <p>Tränd</p> <p>RAPS 17</p> <p>Östra lake ODP Mygge 200x200 15 ha</p> <p>Tränd / Kvitte</p> <p>RAPS 8</p>	<p>Östra lake</p> <p>Obj 50x70</p> <p>Tränd</p> <p>RAPS 17</p> <p>Östra lake ODP Mygge 200x200 15 ha</p> <p>Tränd / Kvitte</p> <p>RAPS 8</p>	<p>Östra lake</p> <p>Obj 50x70</p> <p>Tränd</p> <p>RAPS 17</p> <p>Östra lake ODP Mygge 200x200 15 ha</p> <p>Tränd / Kvitte</p> <p>RAPS 8</p>	<p>Östra lake</p> <p>Obj 50x70</p> <p>Tränd</p> <p>RAPS 17</p> <p>Östra lake ODP Mygge 200x200 15 ha</p> <p>Tränd / Kvitte</p> <p>RAPS 8</p>	<p>Östra lake</p> <p>Obj 50x70</p> <p>Tränd</p> <p>RAPS 17</p> <p>Östra lake ODP Mygge 200x200 15 ha</p> <p>Tränd / Kvitte</p> <p>RAPS 8</p>	<p>Östra lake</p> <p>Obj 50x70</p> <p>Tränd</p> <p>RAPS 17</p> <p>Östra lake ODP Mygge 200x200 15 ha</p> <p>Tränd / Kvitte</p> <p>RAPS 8</p>	<p>Östra lake</p> <p>Obj 50x70</p> <p>Tränd</p> <p>RAPS 17</p> <p>Östra lake ODP Mygge 200x200 15 ha</p> <p>Tränd / Kvitte</p> <p>RAPS 8</p>	<p>Östra lake</p> <p>Obj 50x70</p> <p>Tränd</p> <p>RAPS 17</p> <p>Östra lake ODP Mygge 200x200 15 ha</p> <p>Tränd / Kvitte</p> <p>RAPS 8</p>
---	---	---	---	---	---	---	---	---	---	---	---

Östra lake

Obj
50x70

Tränd

RAPS 17

Östra lake
ODP
Mygge 200x200
15 ha

Tränd / Kvitte

RAPS 8

Org RC

LB Daniel Respons ansvarig
U/ö Adan Respons ansvarig

Boresklap

1. Mattisbäck 15 Ha
2. Stor Malingsbäck 30x70m
3. Mattisbäck 4 ha
4. Uppgränd 05 ha
5. Hållgränd 05 ha
6. Håll Gränd 2 ha
7. Väst Major 1 ha
8. Kivra Snoppan "seu"
9. Kivra - v. sydd 2 ha
10. Vindh 40x40m

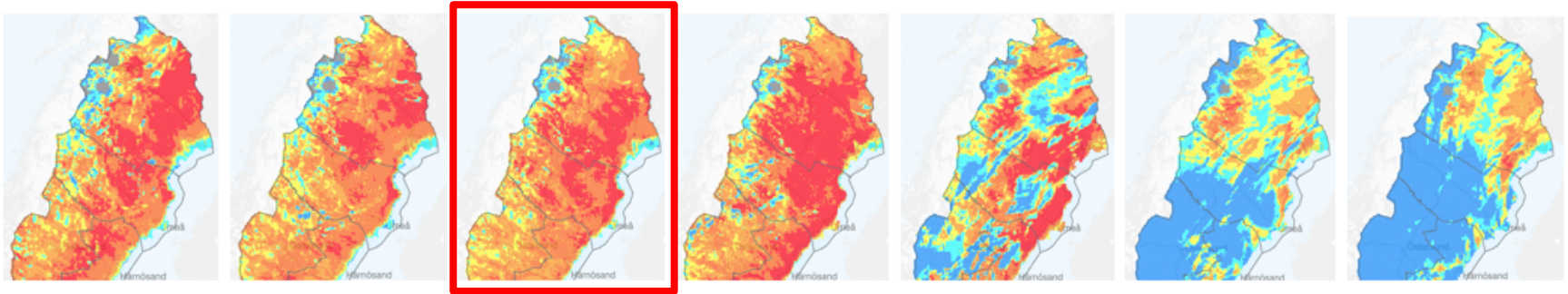
Ledningsled

R/L U + UR/
Vändering Skogsbränder

Fälgande resurser

- Nabo RAPS ledning (2 Hög Nær)
- Nabo Blå 2 (2 Hög Nær)

Vecka 30, 23 juli - Onsdag

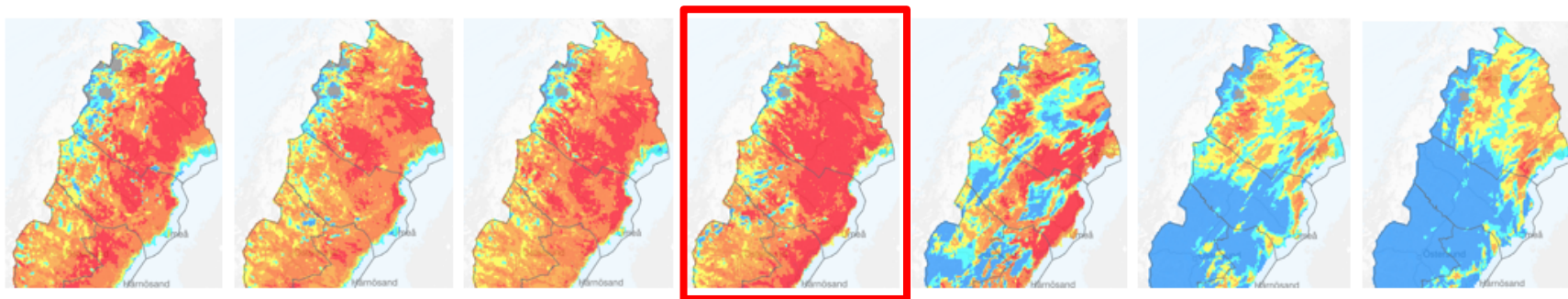


- Fortsatt höga brandriskvärden (nederbörd i längre prognos, skjuts hela tiden fram)
- Flertalet pågående händelser från dagen innan, dock under kontroll
- Stab initieras - Planering för hantering av Lillselet samt Insatsuppföljning för pågående och troliga tillkommande skogsbränder
- Ingen åska i prognosen, ingen åska uppstår – Underlättar uppstart av arbete gällande Lillselet

Vecka 30, 23 juli - Onsdag

- Resursprioritering en utmaning – Samverkan LSTY, RRMN, Militärregion Nord, MCF
- Inkommer ett antal nya skogbränder under eftermiddag/kväll - Hanterbart
- Stab kan avvecklas under natten för uppstart tidigt nästa dag.

Vecka 30, 24 juli - Torsdag

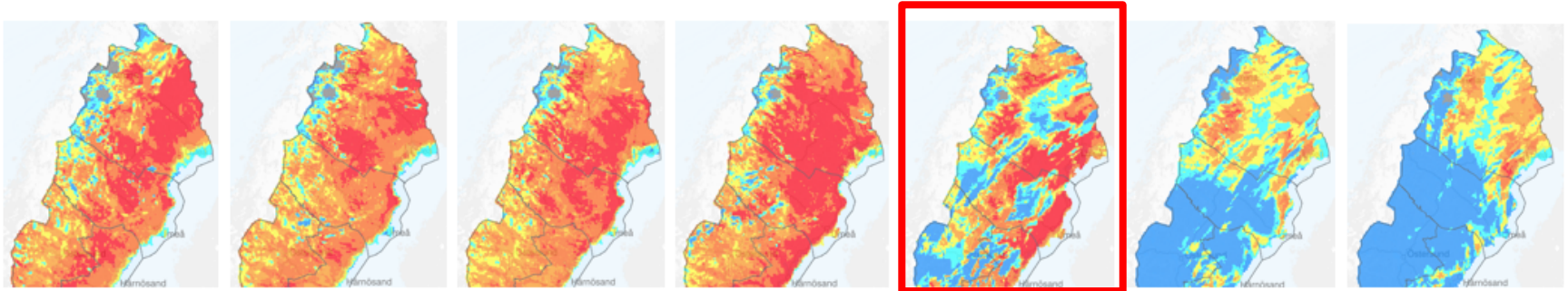


- Fortsatt höga brandriskvärden (nederbörd i längre prognos, skjuts hela tiden fram)
- Flertalet pågående händelser från dagen innan, dock under kontroll (Ej Lillselet)
- Åska i prognos, åska slår ner i delar av området
- Stab fortsätter arbete – Taktisk inriktning för Lillselet, hantering av pågående bränder och nya
- Fortsatt personalförsörjning och logistikhantering gällande Lillselet tar mycket resurser från staben

Vecka 30, 24 juli - Torsdag

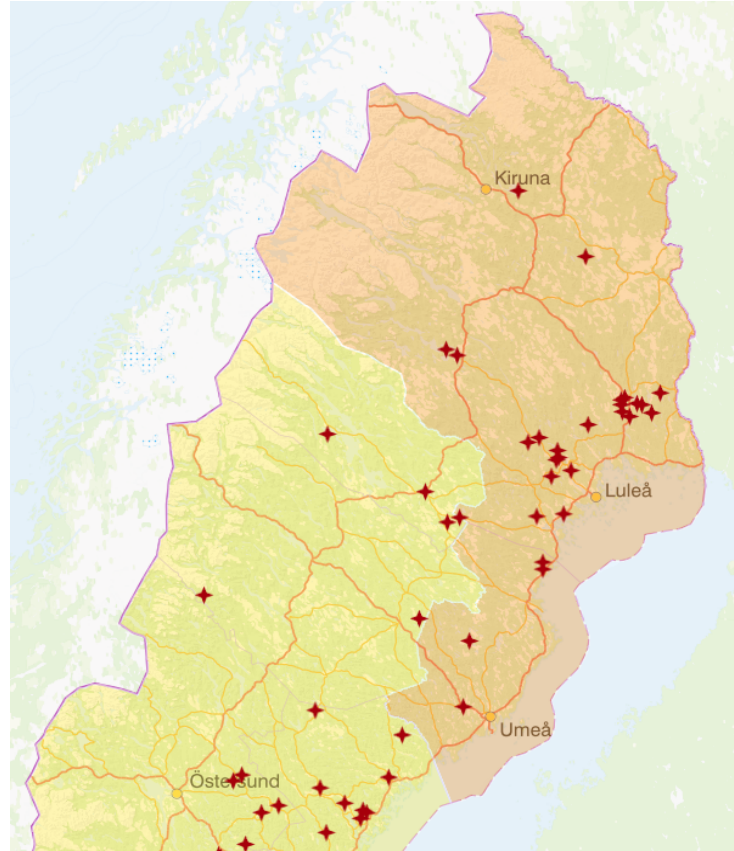
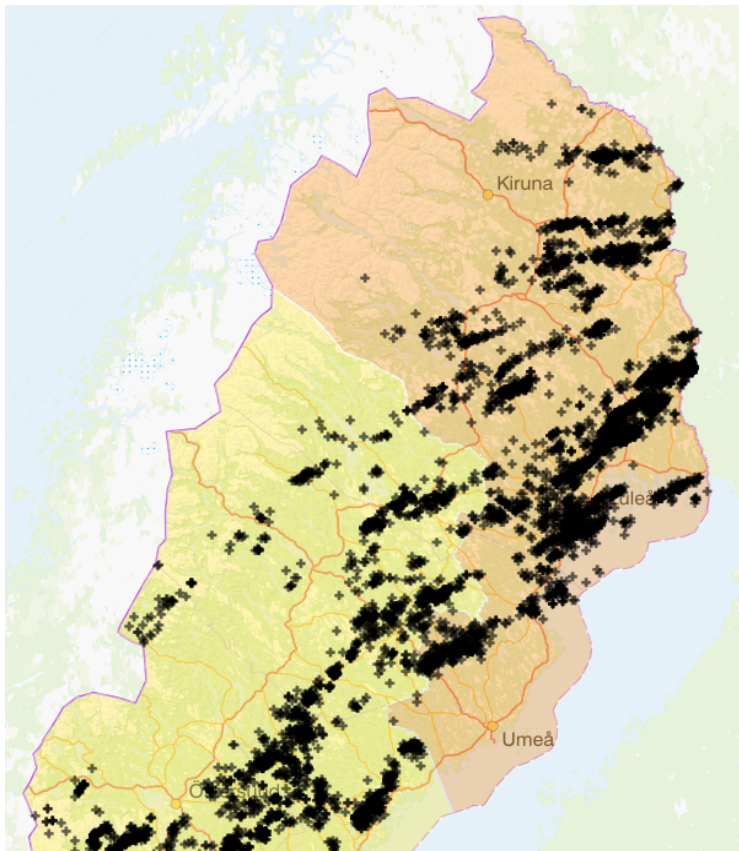
- Resursprioritering fortsatt en utmaning, beredskapen för andra larm försämrad
- Samtliga skogsbränder ska resurssättas med markpersonal för att förhindra ytterligare situation likt Lillselet
- Inkommer ett antal nya skogbränder under eftermiddag/kväll (ca. 15 pågående totalt)
- Stab kan avvecklas under natten för uppstart tidigt nästa dag.

Vecka 30, 25 juli - Fredag

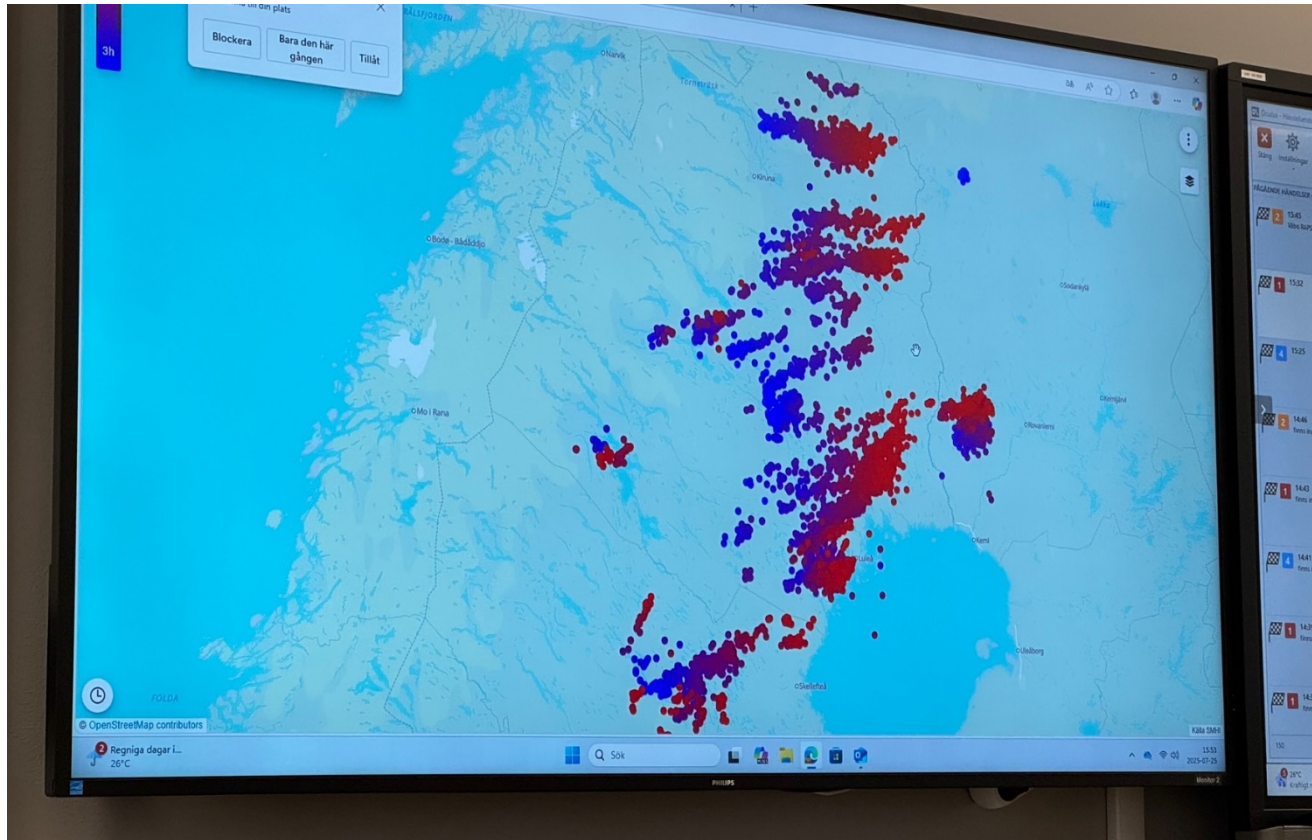


- Fortsatt höga brandriskvärden (nederbörd i längre prognos, skjuts hela tiden fram)
- Flertalet pågående händelser från dagen innan, dock under kontroll
- Stab fortsätter arbete – Högsta bemanning under perioden utifrån riskbild
- Mycket åska i prognos, åska slår ner i stora delar av området, tillsammans med mycket regn på vissa platser
- Proaktiva samt reaktiva resursförflyttningar från södra delar av systemet samt förstärkningar från RRMN, LSTY, MRN

Vecka 30, 25 juli - Fredag



Vecka 30, 25 juli - Fredag



Vecka 30, 25 juli - Fredag

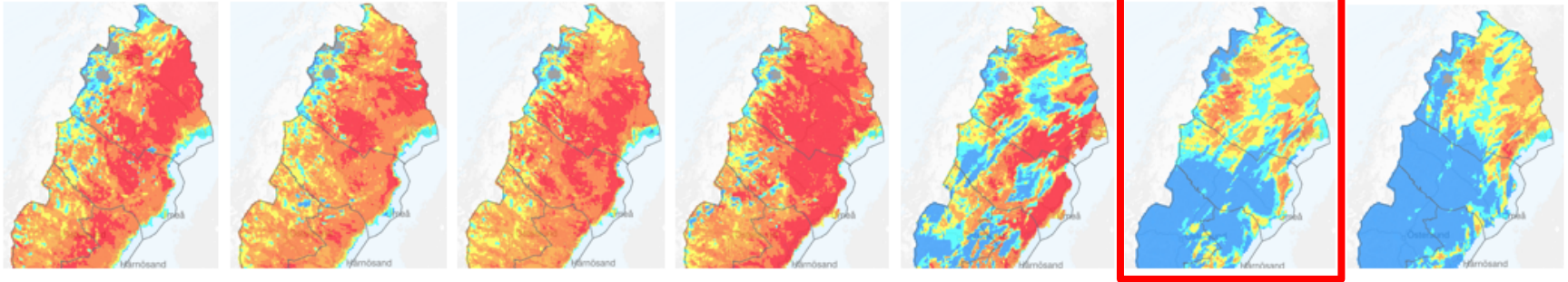
- Boden och Överkalix primärt påverkade, men samtliga kommuner i Norrbotten och Västerbotten har någon skogsbrand under eftermiddagen
- 24 nya skogsbränder, som mest 27 simultana skogsbränder
- Mycket svåröverskådlig period på 2-3 timmar
- Går inte resurssätta samtliga inkomna observationer direkt – Ändrat arbetssätt sett till resurstilldelning
- Insatsuppföljning blir begränsad – Tekniska förutsättningar för visualisering av belastning och beredskap mycket begränsande.
- Fortsatt personalförsörjning och logistikhantering för Lillselet tar mycket resurser i staben
- Beredskapen lyckas inte upprätthållas, speciellt på RIB stationer
- Stab kan avvecklas under sen kväll för uppstart tidigt nästa dag. Förstärkt insatsuppföljning långt in på natten



Vecka 30, 25 juli - Fredag

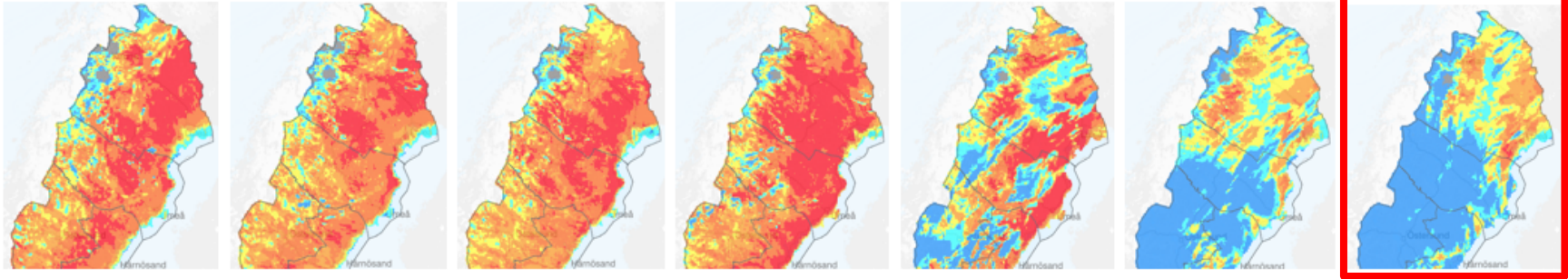


Vecka 30, 26 juli - Lördag



- Minskande brandriskvärden (nederbörd i längre prognos, skjuts hela tiden fram)
- Flertalet pågående händelser från dagen innan, dock under kontroll
- Ingen åska i prognos, ingen åska infaller
- Stab fortsätter arbete – Avsluta händelser från föregående dag – Planera för nya – Fortsatt personalförsörjning och logistikhantering gällande Lillselet, även planering för avtrappning inleds
- Endast ett begränsat antal skogsbränder uppstår under dagen
- Stab kan avvecklas under kvällen. Plan att börja avveckling av stab nästkommande dag.

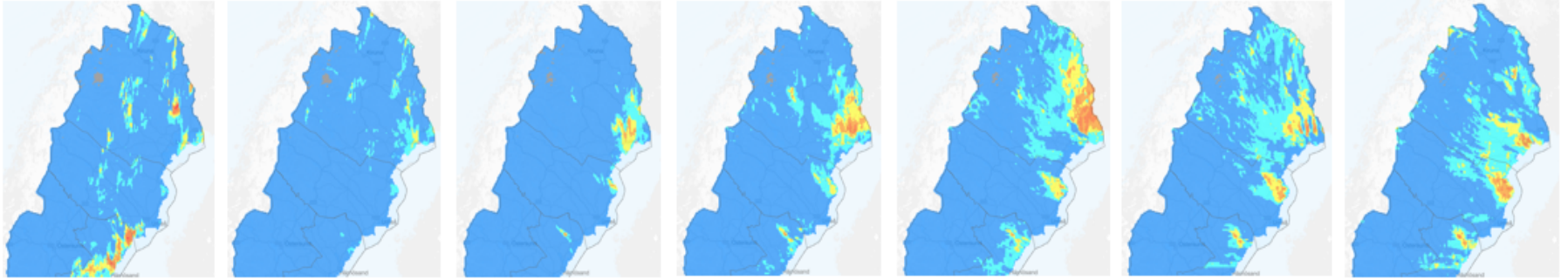
Vecka 30, 27 juli - Söndag



- Nederbörd, sjunkande brandriskvärden (mer regn kommande dag i prognos)
- Flertalet pågående händelser från dagen innan, dock under kontroll
- Risk för åska i delar av systemet i prognos, ingen åska infaller
- Stab fortsätter arbete – Avsluta händelser från föregående dagar – Planera för avslut Lillselet
- Under eftermiddagen inkommer dock flera nya skogsbränder, som mest 31 samtidigt pågående. Bedöms som eftersläpande bränder från fredagens åskoväder. Likvärdig situation som fredagen.
- Stab kan avvecklas under kvällen. Plan för fortsatt avveckling av stab nästkommande dag.



Vecka 31, 28 juli – 3 augusti



- Nederbörd!
- Nedtrappning inleds
- Beredskapsläget börjar återställas
- Inhämtning av material inleds
- Sammanställning av händelser inleds
- Stab avvecklas under kvällen

Utmaningar

- Personaltillgång – Övergripande ledning – Skadeplatsnära - Semesterperiod
- Kapacitet hantering av flertalet samtidigt inkommande larm
- Överskådlighet kopplat till insatsuppföljning och beredskapshållning
- Begränsade kunskaper/erfarenhet till förstärkt övergripande ledning och stabsarbete
- En större skogsbrand (Lillselet) kräver mycket resurser i övergripande ledning samt skadeplatsnära
- Nyttjande av flygande resurser – Områdesledning
- Logistik för långväga resurser
- Förväntansbild gällande uthållighet för skadeplatsnära resurser – Heltid – RIB
- Dokumentation av stabens arbete – Försvårad uppföljning

Framgångsfaktorer

- Proaktiv aktivering av förstärkning till övergripande ledning – Dock många gånger reaktiva
- Analys av riskbild – Förflyttning av resurser
- Begäran om resurser från RRMN, LSTY, MRN och MCF
- Samverkan med RRMN, LSTY, MRN och MCF – Dock möjligt att utveckla
- Överblickbarhet pågående händelser – System för insatsuppföljning
- Rekognisering med helikopter
- Personal villig att rycka in utöver ordinarie tjänstgöring
- Nyttjande av Lokala samordningsbefäl (LSB) för logistik samt personalplanering
- Alltid se till att personal från räddningstjänst skickas ut på skogsbränder
- Tydlig överlämning till markägare sett till förväntansbild gällande bevakning
- Kompetensutveckling av skadeplatsnära personal

Lite siffror Övergripande ledning

- Under perioden 18-29 juli inkom drygt 100 markbränder inom systemets gränser
- Minst 2 personer (vanligtvis 3) från staben arbetade med Lillselet under perioden 23-28 juli
- Staben varierade i antal från 7-12 personer
- Totala kostnader utöver ordinarie drift under perioden 19-29 juli: ca. 800 tkr*, varav Lillselet ca. 400 tkr

- Antal timmar sömn i snitt för Jim under v.30: 4 h/natt