

Skogsbrand ur ett ledningsperspektiv

Myndigheten för samhällsskydd och beredskaps författningssamling



Utgivare: Anna Asp, Myndigheten för samhällsskydd och beredskap
ISSN 2000-1336

MSBFS
2021:4
Utöom förlis tryckes
den 3 augusti 2021

Myndigheten för samhällsskydd och beredskaps föreskrifter och allmänna råd om ledning av kommunal räddningstjänst;

beslutade den 5 juli 2021.

Myndigheten för samhällsskydd och beredskap föreskriver följande med stöd av 3 kap. 8 b § förordningen (2003:789) om skydd mot olyckor¹, och beslutar följande allmänna råd.

1 kap. Inledande bestämmelser

- 1 § Denna författning innehåller följande kapitel.
- 1 kap Inledande bestämmelser
 - 2 kap Ledningssystem för kommunal räddningstjänst
 - 3 kap Statens övertagande av ansvar för kommunal räddningstjänst

Tillämpningsområde

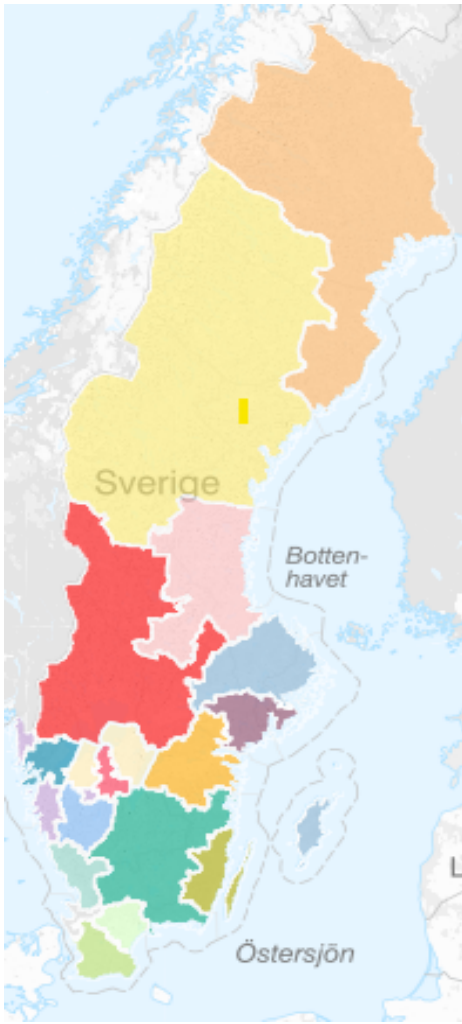
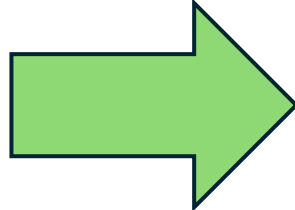
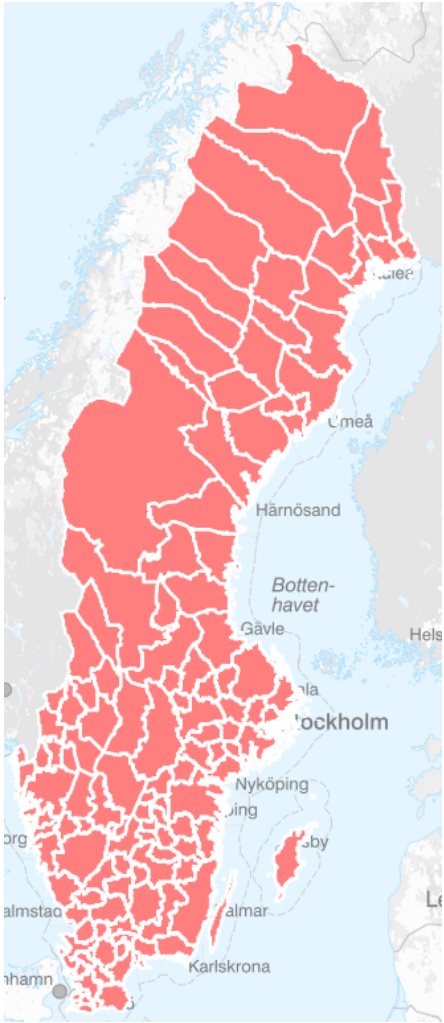
- 2 § Denna författning innehåller bestämmelser om kommunens ledningssystem för räddningstjänst.

Författningen innehåller även allmänna råd om statens övertagande av ansvaret för kommunal räddningstjänst samt hur ledningssystemet bör utformas och användas i dessa fall.

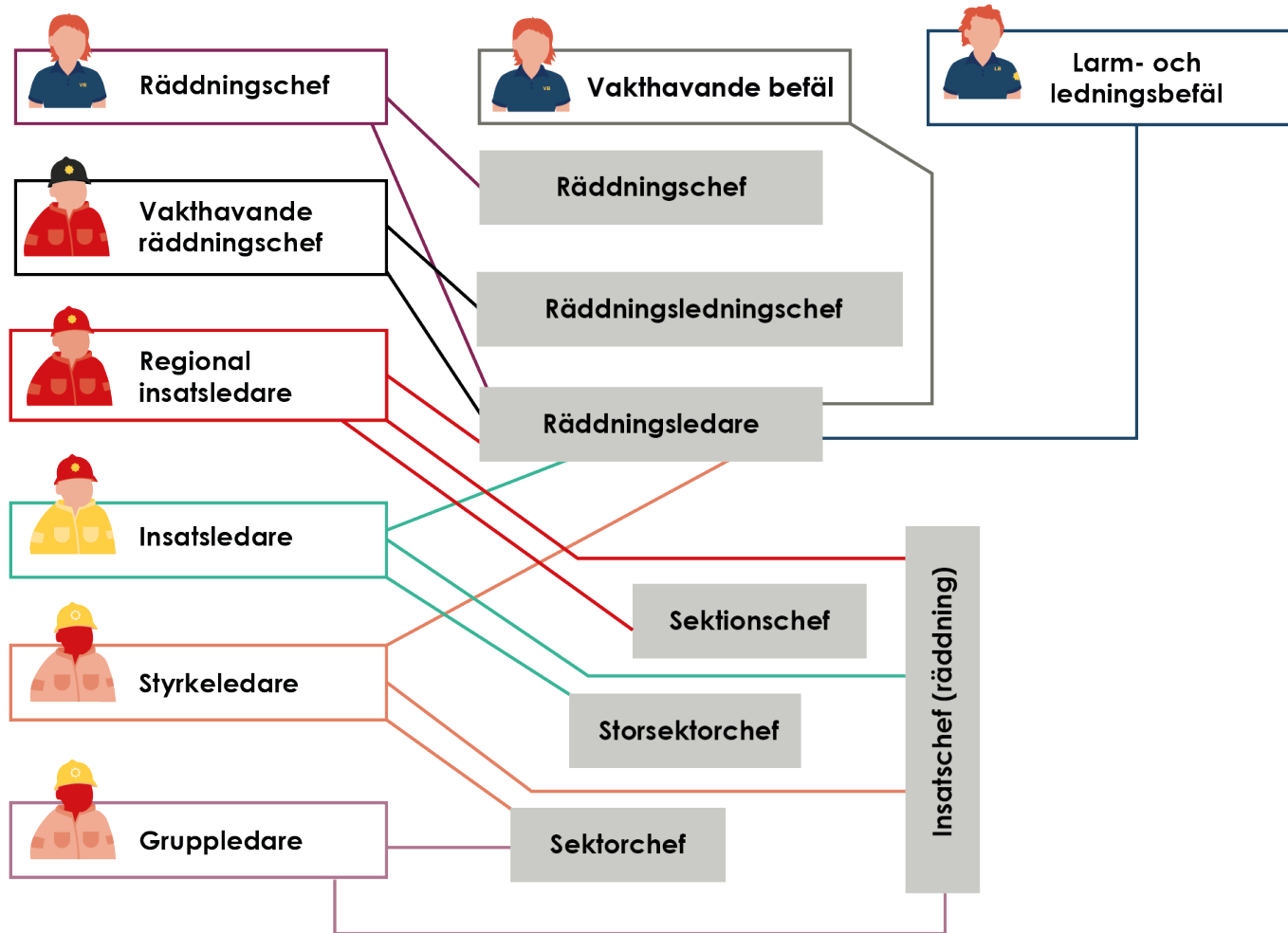
¹Förordningen senast ändrad genom SFS 2020:883.



Handlingsutrymme genom Organisering



Funktioner och roller



Behovs anpassning

Ordinarie drift



Proaktivitet & styrning



Välkommen till WIS

WIS är en portal för Sveriges civila beredskap där aktörer delar information före, under och efter samhällsstörningar. Genom att aktivt dela information i WIS kan alla enkelt och effektivt skapa sig en helhetsbild av läget, en samlad lägesbild.

[Logga in i WIS →](#)



Samverkan



RÄDDNINGSTJÄNSTENS
RIKSORGANISATION FÖR
BEREDSKAPSFRÅGOR



RÄDDNINGSSAMVERKAN
NORD



Länsstyrelsern

RiS.
Räddning i
Samverkan



RäddSam F



RÄDDNINGSTJÄNSTEN
SYDOST



RÄDDNINGSTJÄNSTEN
FYRBODAL





Arbetsuppgifter för händelsens stab

- Se till att resursförsörjning av styrkor fungerar långsiktigt
- Utse kontaktperson (mottagandestöd) för anländande styrkor



RÄDDNINGSTJÄNSTEN
SYDOST

EXTRA RESURSER SKOGSBRAND



Handläggare

Datum

Ärendebeteckning

Förnamn Efternamn

XXXX-XX-XX

RTSO

Titel

Telefonnummer

mailadress



LOGI	16-19/6 26 st dubbelrum, 2 st enkelrum Scandic Väst Dragonvägen 7 392 39 Kalmar Receptionen 0480-469300 <i>Meddela namnlista på rumsfördelning till Sally senast 230616</i>
SKADEPLATS	<u>Grönlid</u> Alsterbro Sweref99: N 6319301 E 557791 RT90: X 6320805 Y 1508898 Körtid från Scandic: 45 min Information om händelsen får ni vid ankomst till skadeplats. Fokus på patrullering, bevakning, bygga ut <u>blackline</u> .
ARBETSTIDER	07.00-19.00 19.00-07.00 Storsektorchef på plats 1 timme innan för överlämning (06.00 resp. 18.00) Sammanställning av dina tider du arbetar lämnas till din ordinarie administratör/chef.

Postadress

Besöksadress

Telefon

E-post

RÄDDNINGSTJÄNSTEN
SYDOST

MAT	Arbetstid 07.00-19.00 Frukostpåse från hotellet, finns i frukostbox från 05.30 varje dag. Önskas påsen tidigare, prata med receptionen. Lunch och middag på skadeplats. Arbetstid 19.00-07.00 Middag på hotellet kl 16.00. Natt- och frukostpåse på skadeplats. Alt frukost på hotellet när ni kommer tillbaka, öppettider frukostmatsal mån-fre 06.00-09.30 & <u>lör</u> -sön 07.00-10.30. <i>Ev. matpreferenser meddelas till Sally senast 230616.</i>
KONTAKT	Sally Goodwin Mat, logi, övergripande frågor 0480-457512 Jerker Hultgren Skadeplats, operativa frågor 072-2496220

Kartbild



Koordinater skadeplats

Arbetsuppgifter för skadeplatsnära ledning

- Beskriv behov för de som ska efterfråga resurserna (staben)
 - Vilka roller (exempel storsektorchef, sektorchef)
 - Bemanning över tid
 - Material
- Skapa organisation för mottagande på skadeplatsen

Ledningssystem och ELS – vad har blivit bättre

- Etablerade kontaktvägar mellan ledningssystemen
- Sänkt tröskel för kontakt
- ELS och roller

Tips

- Behöver man enbart personal – efterfråga enbart personal
- Beskriv förväntade arbetsuppgifter för anländande enheter och rollförväntan på befäl
- Skilj på skiftbyten för ledningspersonal och släckande personal
- Tänk inte bara brandmän och ledningspersonal i egen organisation



RÄDDNINGSTJÄNSTEN
SYDOST

2025-03-14