



BERGSLAGENS RÄDDNINGSTJÄNST

Skogsbrand Geijersdalsmossen, Filipstads kommun, 2024 Åska och flera dagar senare brand

Peter Karlsson, BRT och Leif Sandahl, MSB



BERGSLAGENS RÄDDNINGSTJÄNST

Peter Karlsson

Enhetschef Bergslagens Räddningstjänst
Operativt / Insatsledare

1978 – 20??



Utbildat i Skogsbrand åt MSB

**Jobbar med skogsbrandsfrågor
utbildningar åt MSB**

488 skogsbränder

Bergslagens Räddningstjänst

34 skogsbränder 2024

Två av de största i Sverige

Ca: 20 hektar st

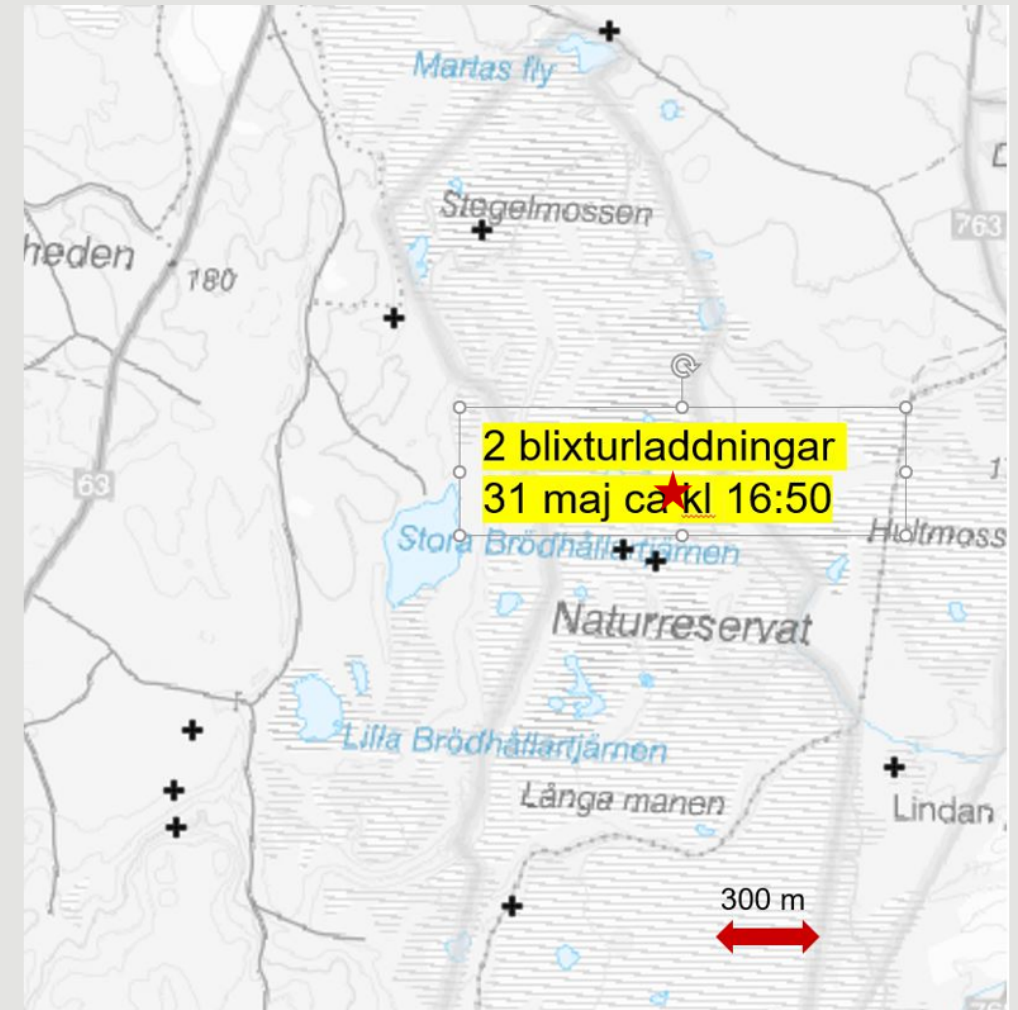
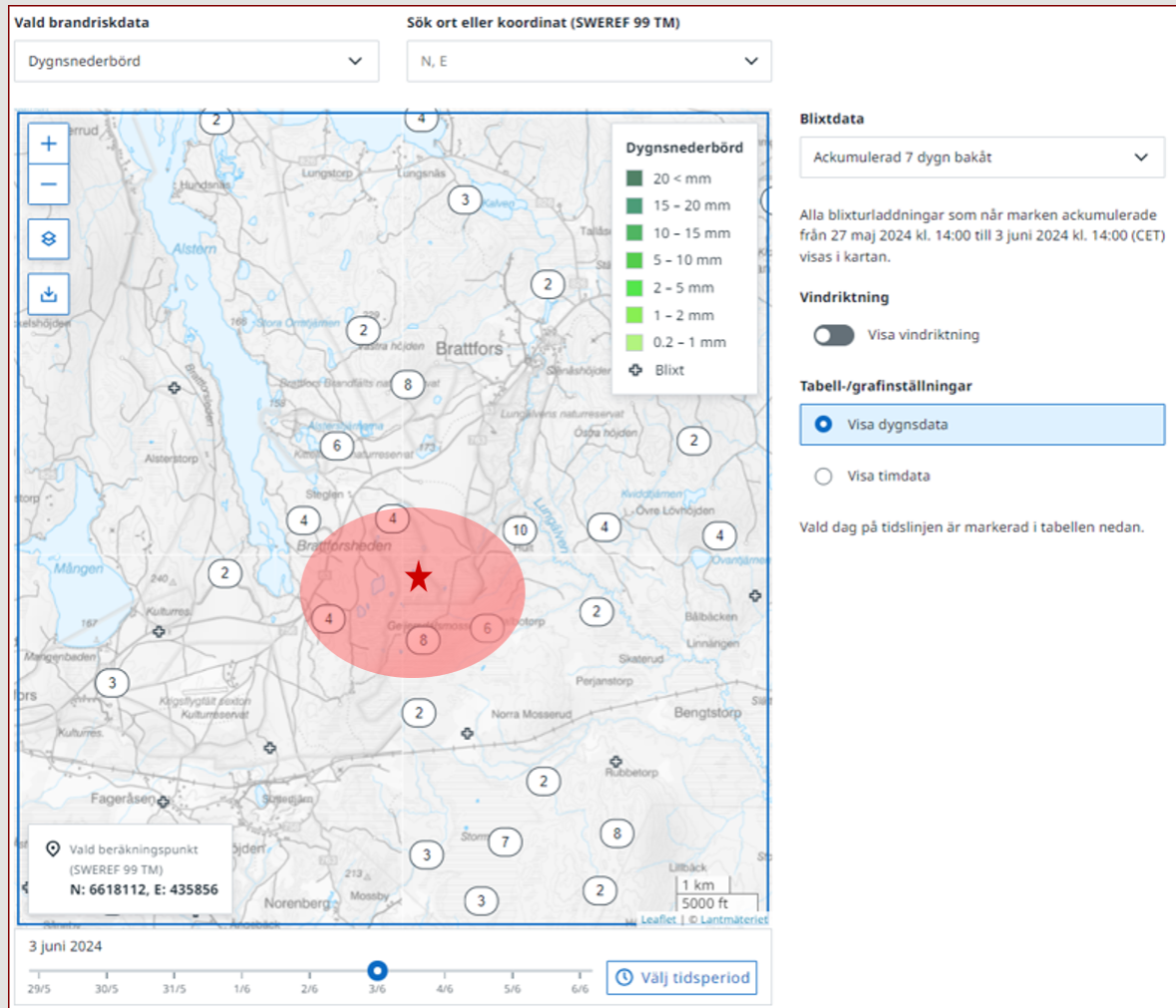
Bägge två i Filipstads Kommun

3 juni röklukt, 4 juni brand ca 19 ha

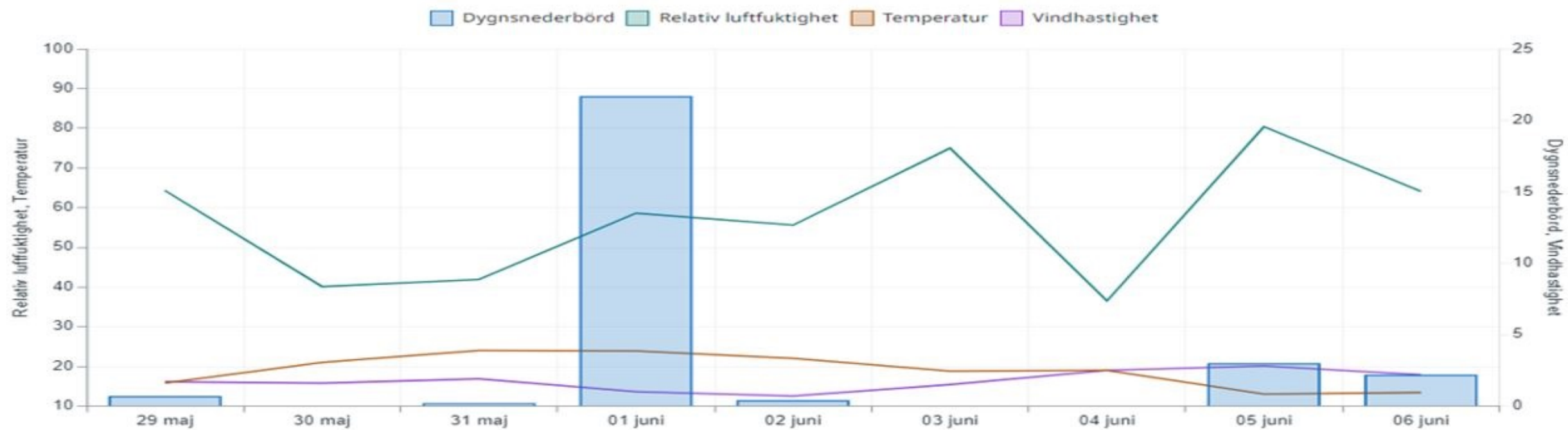


Analys av blixurladdningar 31 maj

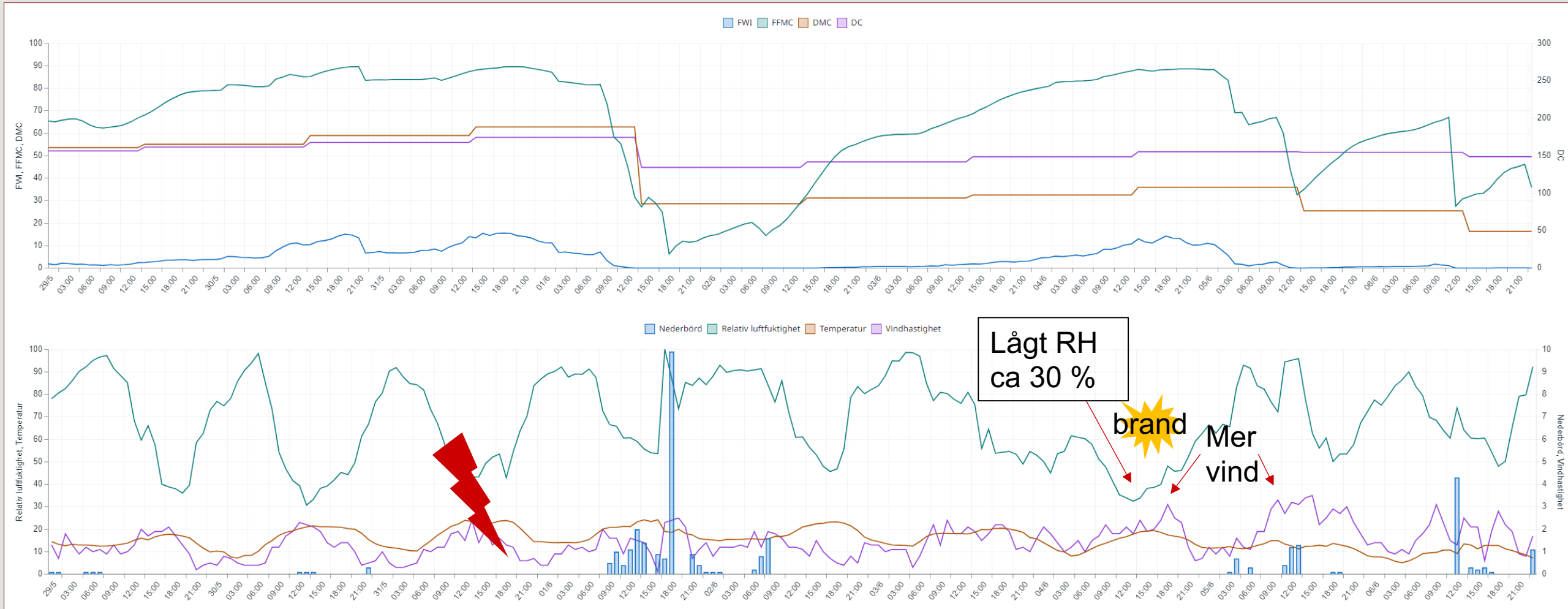
2 blixurladdningar på mindre än 200 m från trolig startplats



22 blixregistreringar 31 maj inom 2 km från trolig startplats



Timdata för brandplatsen 29 maj-6 juni 2024





BERGSLAGENS RÄDDNINGSTJÄNST

2024-06-04 12:31:00

+18 99792 +57 63630

SKOGSBRAND GEIJERSDALSMOSSEN

2024-06-04

08:22



Myndigheten för
samhällsskydd
och beredskap



BERGSLAGENS RÄDDNINGSTJÄNST

Gå inte in i det markerade området!

Det finns risk för fallande träd.

Här har en skogsbrand inträffat i juni 2024. Döda träd, kvistar eller frukttoppar kan falla plötsligt och ljudlöst. Håll dig därför utanför det markerade området.



Do not enter the marked area!

There is a risk of falling trees.

A wildfire have occurred here in June 2024. Trees, twigs or tree tops can fall silently and suddenly. Please, keep out of the marked area.

Bitte betreten Sie den markierten Bereich nicht!

Gefahr von umstürzenden Bäumen. Im Juni 2024 ist hier ein Waldbrand ausgebrochen. Bäume, Äste und Baumwipfel können lautlos und plötzlich umstürzen. Bitte halten Sie sich von dem markierten Bereich fern.



Bild
Per Gustafsson
Länsstyrelsen Värmland



NATURRESERVAT

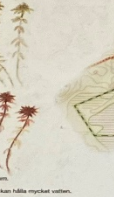
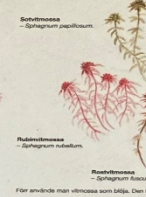
Välkommen till Geijersdalsmossen

Ett stort och vidsträckt myrlandskap gör Geijersdalsmossen till en oas för våtmarksfåglar, och en naturskön plats för besökare. Myrens dofter och det rofyllda ropet från tranor bidrar till en naturupplevelse av det vida slaget. Det är biött i markerna, men här finns spår som undedattar din vandring.

När inlänstiden drog sig tillbaka för 10 000 år sedan bildades här ett sandigt delta. När den tunga isen smälte bort höjde sig landet upp ur havet. Vinden förvalde den nakna sanden till höga dyggsanddynor som till idag kan ses i den södra delen av mossen. Vandringleden ligger uppe på den sista sanddynan – Långa Manen. Från vandringleden kan du se myrtyrilar och kärpartier som är populära rast- och häckningsplatser för fåglar som tranor, grönben, jungfrupar och enkelbeckasin. I öster följer leden resterna av en äldre smalspårig järnväg, som ledde till byarna i Brattfors i norr.

Inom reservatet är det inte tillåtet att:

- besöka eller betyngande motorbåt
- speciella naturvård eller annan
- göra öppna eld
- skada vegetationen i en, genom att bryta krut, slå eller slå annat sätt ska skada växter eller döda träd, utöver att plocka blomstämmer, svamp, svampstämmer och svamp
- störa djurlivet i en, genom att uppröra sig vid bo eller släpa lös hund eller annat husdjur
- på ett ständigt sätt ändra landskapet



Welcome to Geijersdalsmossen

The large and vast marshland makes Geijersdalsmossen both an oasis for water birds and a scenic place for visitors. When the ice sheet retreated 10 000 years ago, a sandy delta was formed here. The wind shaped the sand into tall dunes that still rise in the southern part of the marshland. The hiking trail leads over the ridge of the largest dune – Långa Manen. From up here, you have a view of the marshland. It is a popular resting and meeting place for cranes, greenherons, wilgins and moose. On the dunes grows a lean sand pine forest that is home to various species such as redstarts, tree pipits and mistle thrushes.

On your way through Geijersdalsmossen, take a moment and enjoy the wilderness around you – the crooked pine trees, the secrets of the marsh and the cries of cranes – a special nature experience.

In the reserve it is prohibited to:

- drive a car or off-road vehicle
- set off a bonfire or tent
- light an open fire
- harm the vegetation, e.g. by breaking twigs, falling or otherwise damaging living or dead trees or wood in collecting firewood, plant, fungi or mushrooms
- disturb wildlife in general, e.g. by standing near a den or letting a dog or other pet out on a leash
- use secured systems in a disruptive manner

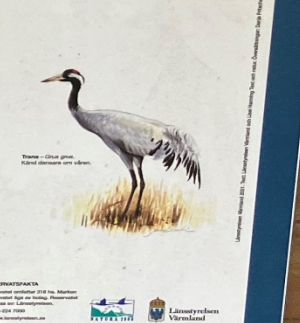
Willkommen in Geijersdalsmossen

Die weitläufige Moorlandschaft macht Geijersdalsmossen sowohl zu einer Oase für Watvögel als auch zu einem malerischen Ort für Besucher. Als sich die Eiskappe vor 10 000 Jahren zurückzog, bildete sich hier ein sandiges Delta. Der Wind formte den Sand zu hohen Dünen, auf denen heute ein lichter Sandkieferwald wächst. Über den Rücken der größten Düne – Långa Manen – bietet der Wanderweg des Schutzgebietes. Von dort oben haben Sie einen freien Blick auf die Moorlandschaft, die ein beliebter Rast- und Nistplatz für z.B. Kraniche, Grünheron und Röhrlinchen ist.

Auf Ihrem Weg durch Geijersdalsmossen, halten Sie einen Moment aus und genießen Ihre Umgebung – die krummen Kiefern, die Delle des Moores und die Schreie der Kraniche – ein Naturerlebnis der besonderen Art.

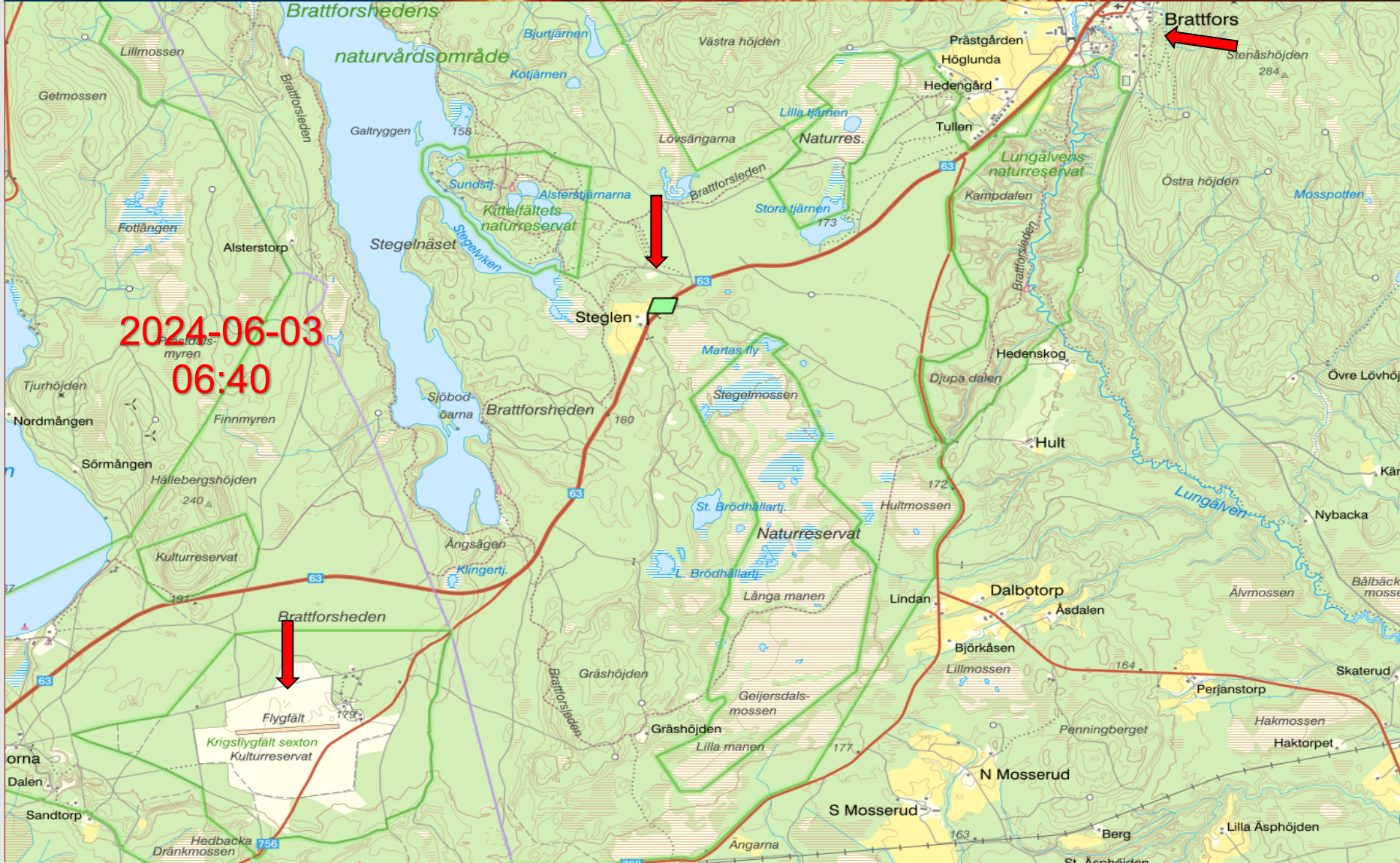
Im Reservat ist es verboten:

- Aufen oder Geländefahrzeuge zu fahren
- Waldfeuer anzulanden oder zu zünden
- ein offenes Feuer zu machen
- die Vegetation zu beschädigen, z.B. durch Zerschneiden, Stürzen oder das Entfernen von totem Holz zum Sammeln von Brennholz, Pflanzen, Pilzen oder Pilzstücken
- die Tierwelt zu belästigen zu allgemein, z.B. durch Aufstellen an ein Nest oder andere Brutstätten
- Leuchtmittel einzusetzen auf eine störende Weise zu verwenden



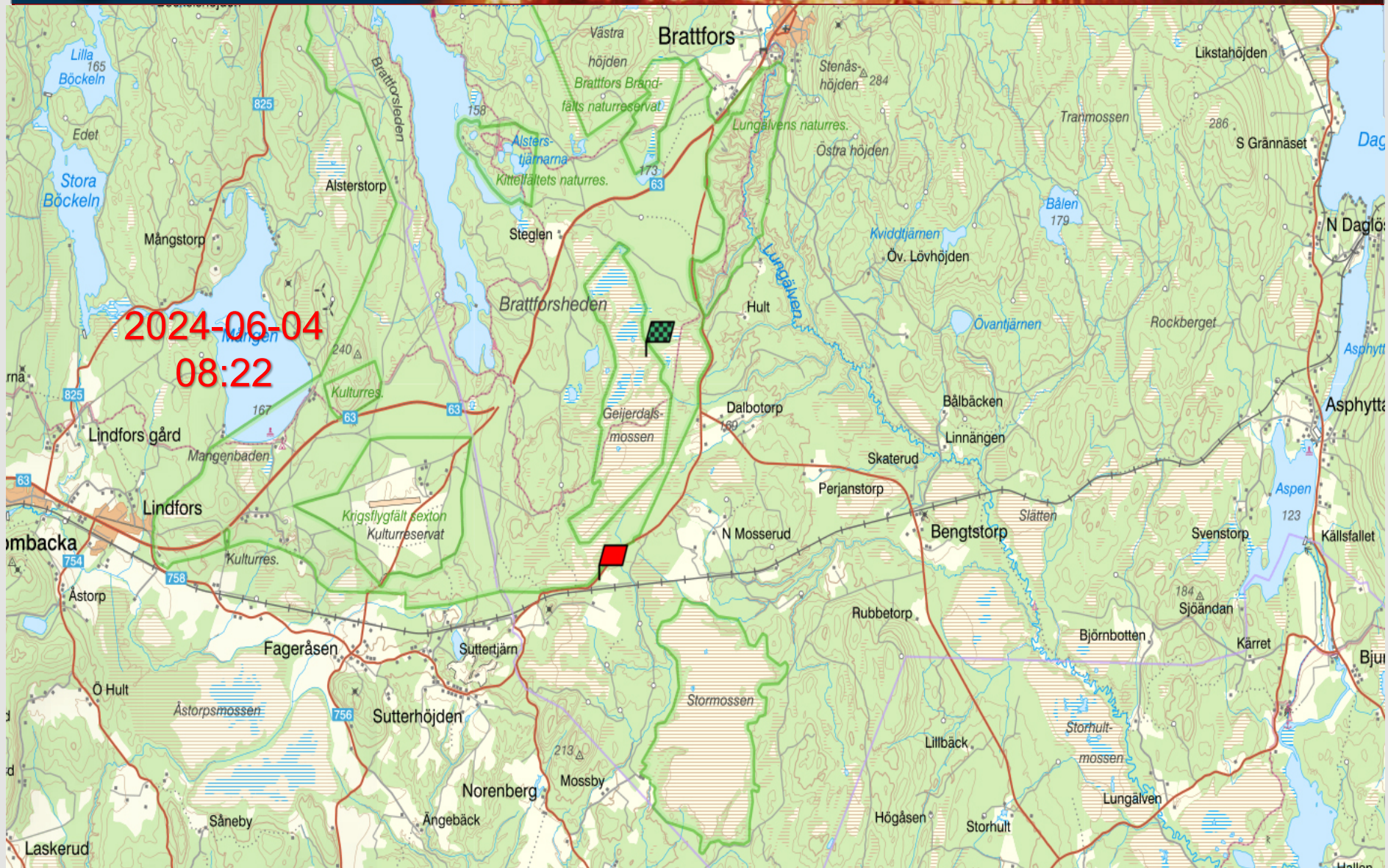


BERGSLAGENS RÄDDNINGSTJÄNST





BERGSLAGENS RÄDDNINGSTJÄNST



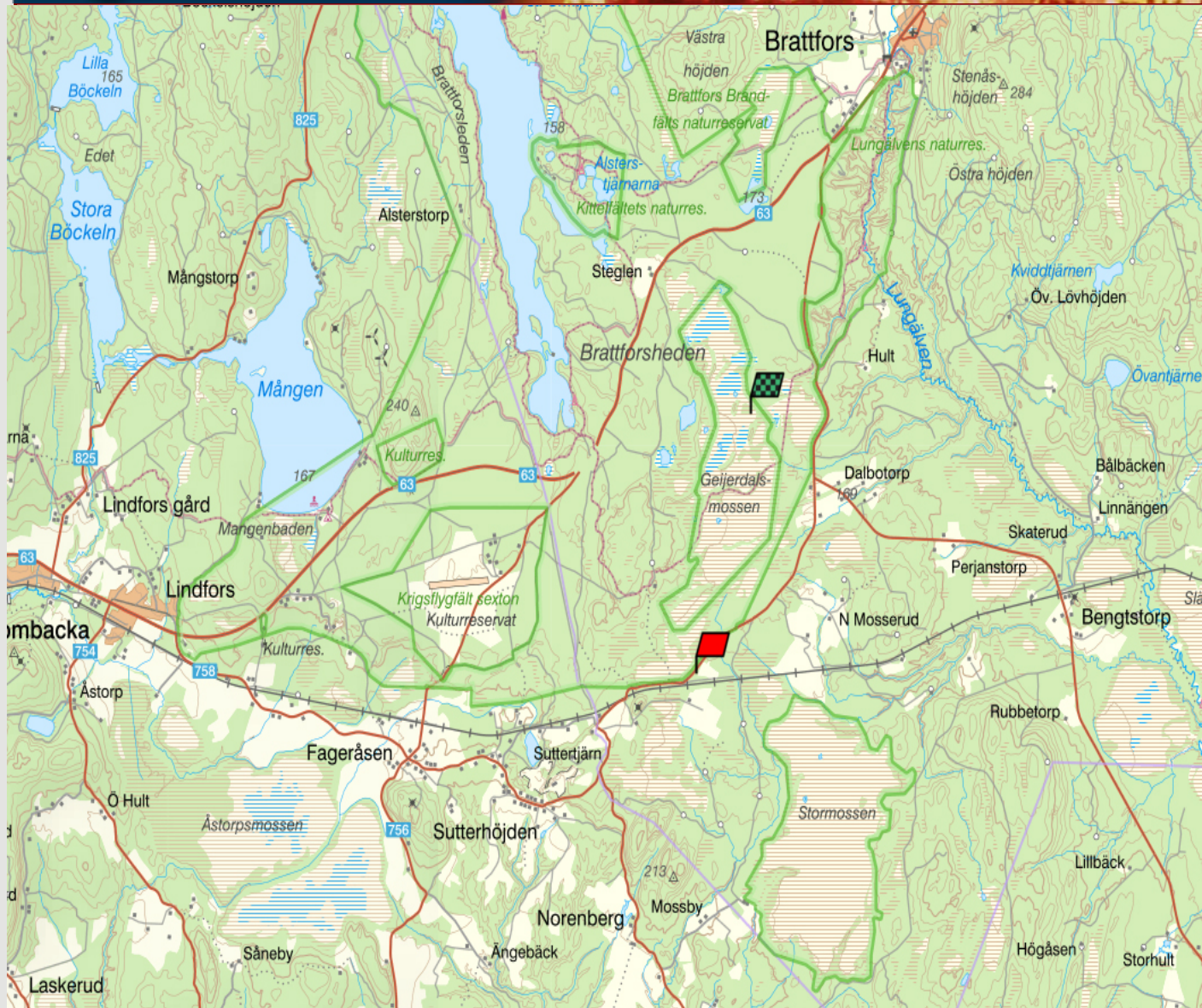


BERGSLAGENS RÄDDNINGSTJÄNST

Ledningsstöd



BERGSLAGENS RÄDDNINGSTJÄNST





BERGSLAGENS RÄDDNINGSTJÄNST



Myndigheten för
samhällsskydd
och beredskap



BERGSLAGENS RÄDDNINGSTJÄNST



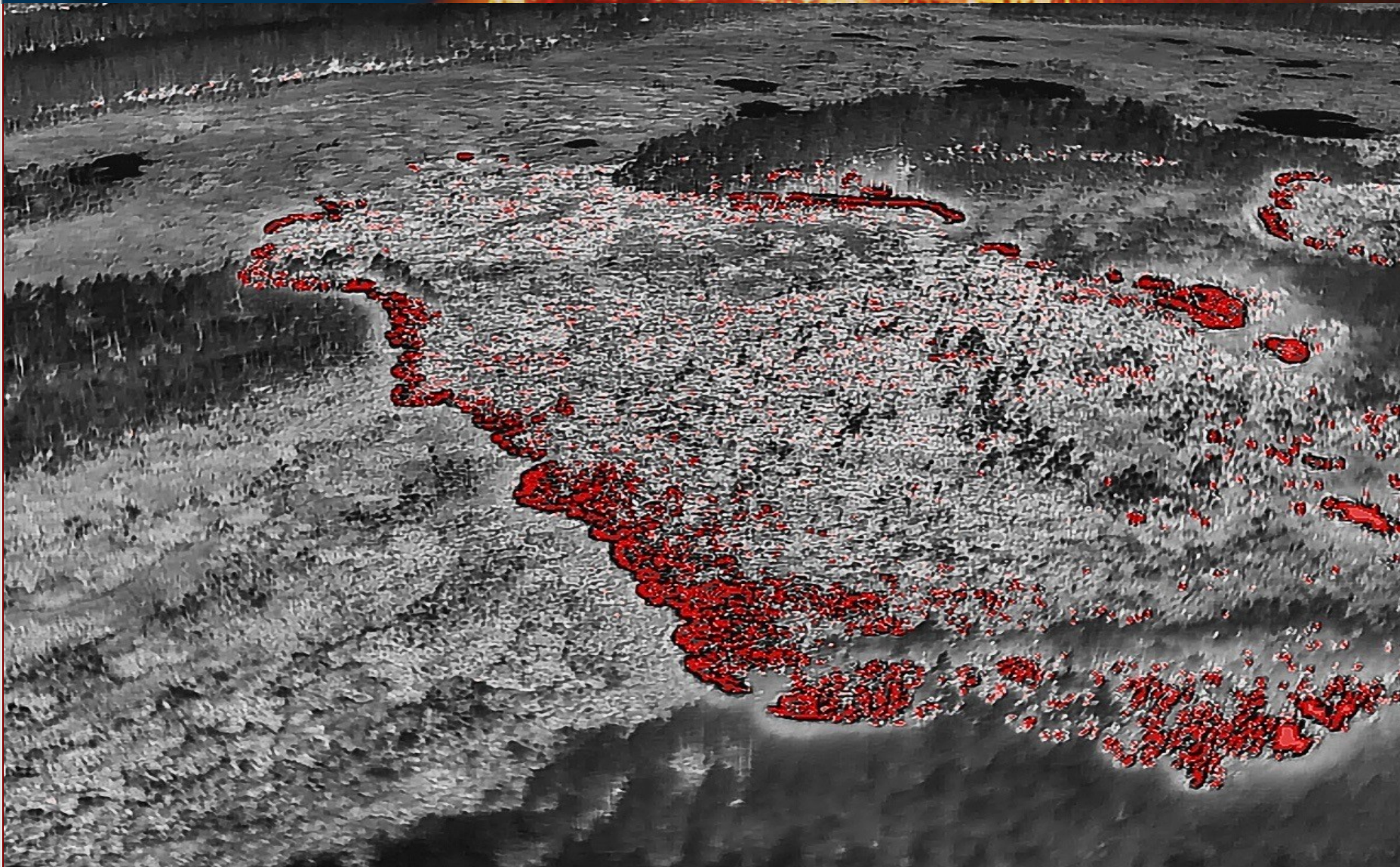


BERGSLAGENS RÄDDNINGSTJÄNST





BERGSLAGENS RÄDDNINGSTJÄNST





BERGSLAGENS RÄDDNINGSTJÄNST

Fyra stationer på plats

Filipstad
Molkom
Forshaga
Karlskoga



BERGSLAGENS RÄDDNINGSTJÄNST



Två helikoptrar



Myndigheten för
samhällsskydd
och beredskap



BERGSLAGENS RÄDDNINGSTJÄNST

BRANDORSAK

BLIXTNEDSLAG

Bild
Per Gustafsson
Länsstyrelsen Värmland





De två tallarna
som sannolikt
utgjorde brandens
startpunkt.

Bild
Per Gustafsson
Länsstyrelsen Värmland





BERGSLAGENS RÄDDNINGSTJÄNST



Bild
Per Gustafsson
Länsstyrelsen Värmland



BERGSLAGENS RÄDDNINGSTJÄNST



Bild
Per Gustafsson
Länsstyrelsen Värmland



BERGSLAGENS RÄDDNINGSTJÄNST

Räddningsproblem ?





BERGSLAGENS RÄDDNINGSTJÄNST

Nyfikna stör räddningstjänsten

Räddningstjänsten har problem med nyfikna personer som vill titta och hjälpa till på branden. Dom kör in med bilar och blockerar våra vägar in till brand området säger Insatsledare Peter Karlsson.

Källa: Aftonbladet



BERGSLAGENS RÄDDNINGSTJÄNST



