

Förebyggande arbete Tätortsnära skogar

Fredrik Edlund



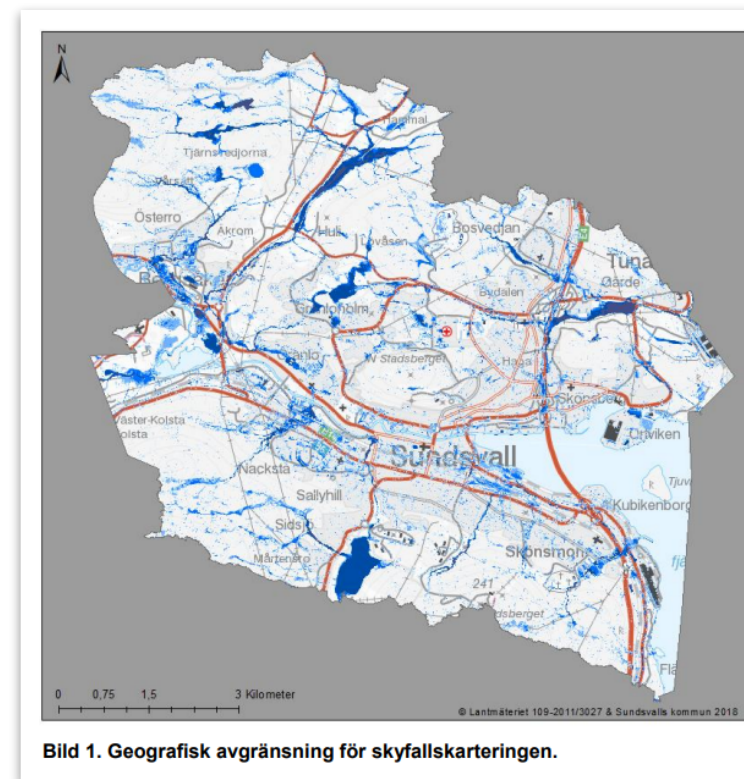
Klimatanpassa Sundsvall 2009-2011

Negativa konsekvenser

- Ökat kylbehov
- Kortare skidsäsong
- Ökad risk för ras och skred
- **Fler skyfall och ökad risk för översvämning**
- Förändrad vattenkvalité
- Fler värmeböljor och perioder med torra
- Torrlagda enskilda brunnar
- **Fler naturbränder**
- Fukt- och mögelskador i byggnader
- Smitta via livsmedel, vatten och djur
- Fler skadedjur.



Skyfallsplan 2018- 2024



Strategiskt beslut 2012

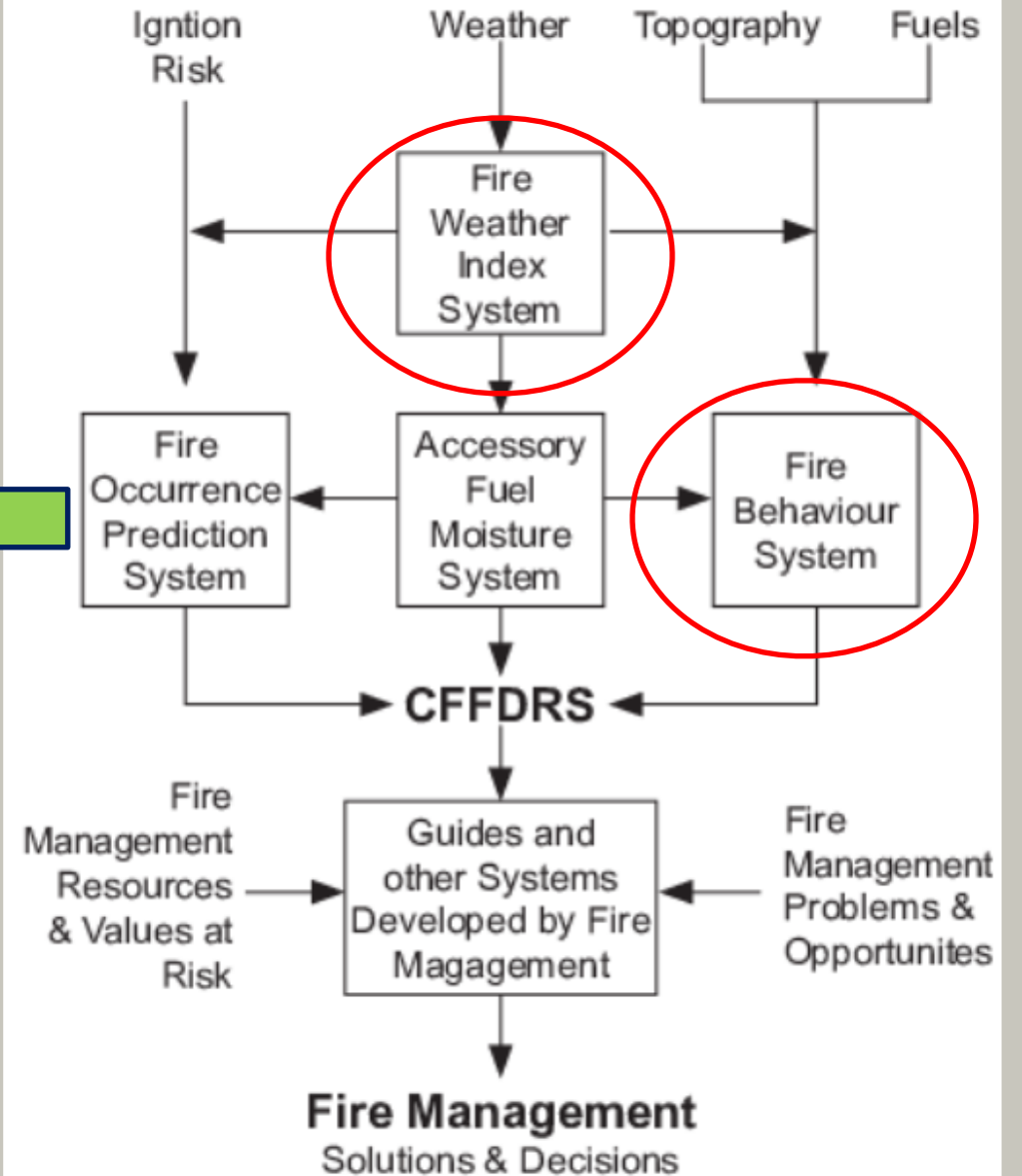
Medelpads räddningstjänstförbund
Stärka vår förmåga inom natur- och
skogsbränder

I kombination med brandriskvärdet

- Skolavslutning
- Risk för åska
- Högtider
- Skogsavverkning
- Röjningsarbeten
- Utländska bärplockare
- Älgjägare

FWI index 3 + 20 000 älgjägare
=
Eldningsförbud ?

Canadian Forest Fire Danger Rating System



Kan vi förebygga mer?

Skogsbranden i Västmanland

Skogsbrandsommaren 2018

Skogsbränderna i södra Europa

Bränderna i Nordamerika

Byggnadstekniskt brandskydd

fast i skogen!?



Hur?

Utbilda

Informera

Tillsyn

Samverka



3 KAP. KOMMUNENS SKYLDIGHETER

Förebyggande verksamhet

3:1

”För att skydda människors liv och hälsa samt egendom och miljön skall kommunen se till att åtgärder vidtas för att förebygga bränder och skador till följd av bränder....”



Projektplan tätortsnära skogar



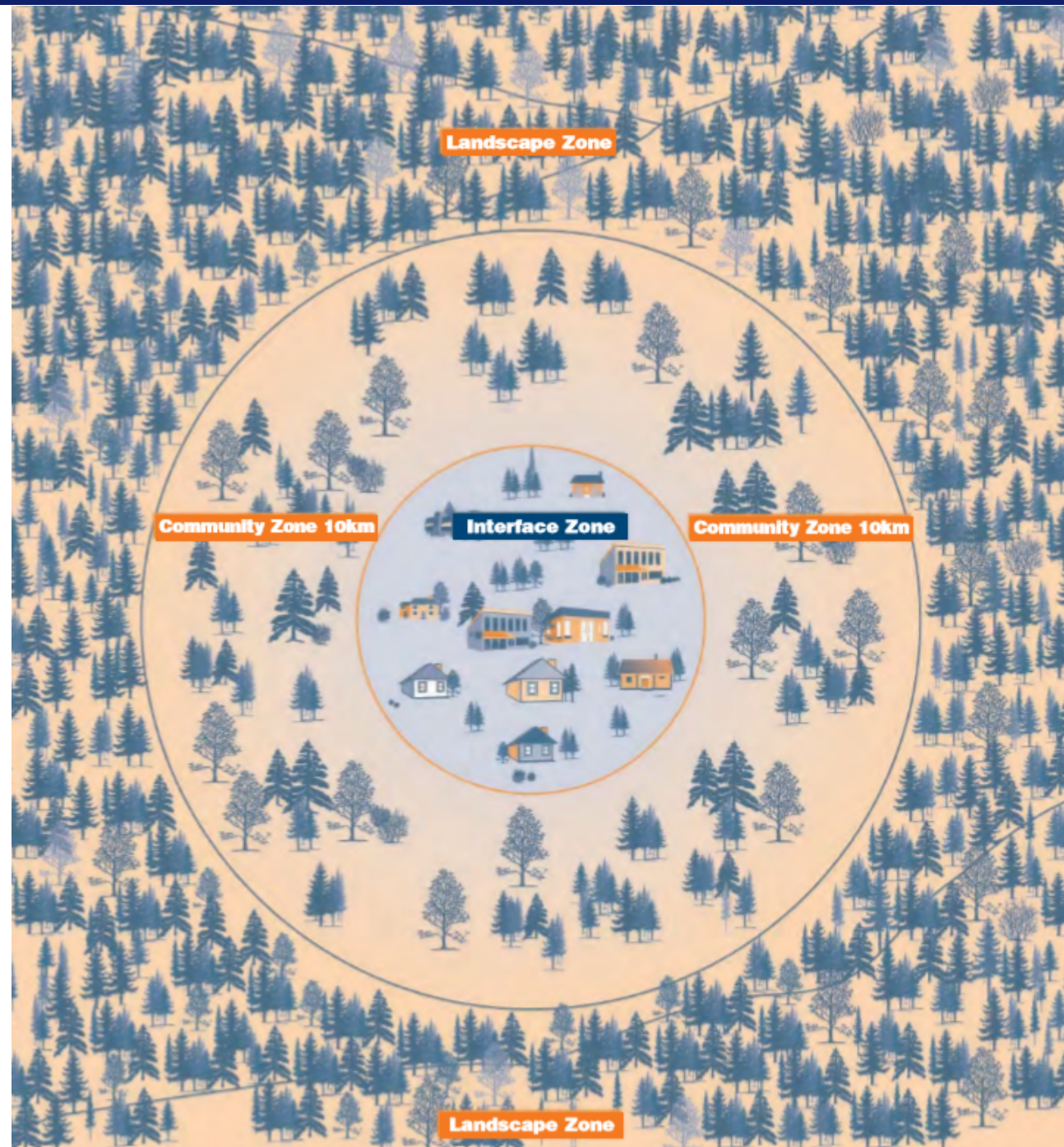
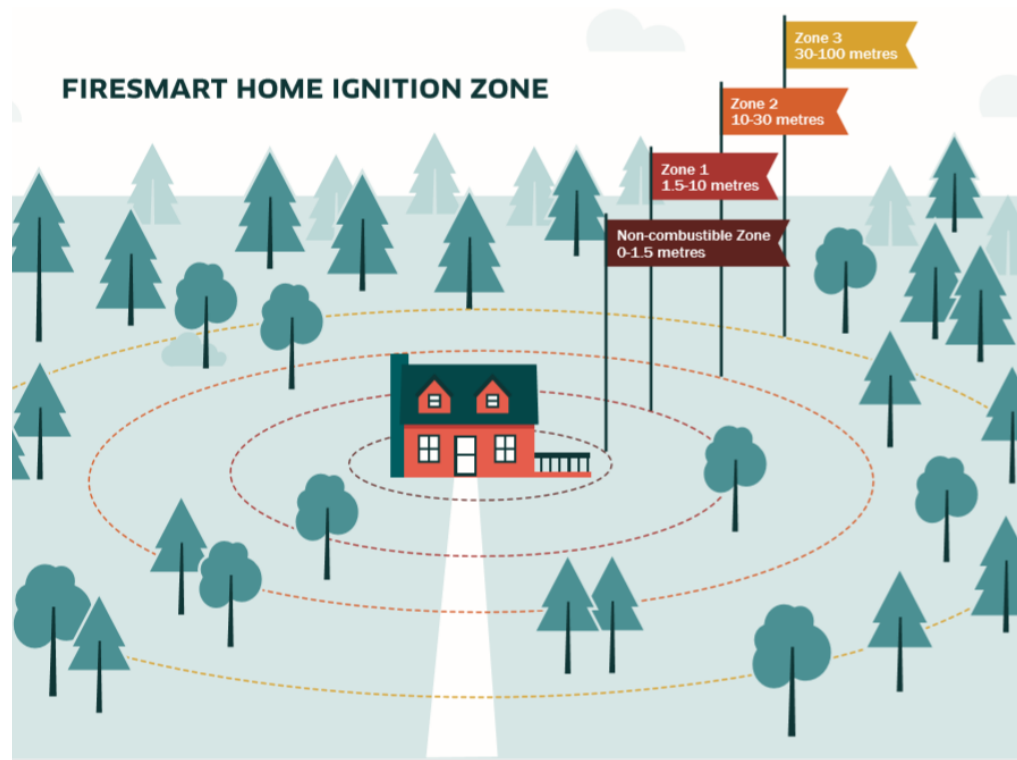
Projektplan

- Kartlägga riskområden
- Litteraturstudier och exempel från andra (exempelvis Kanada)
- Göra en kostnadsnyttoanalys för åtgärdsförslag
- Förslag på åtgärder som skötselplan och insatsplan



Firesmart Kanada

FireSmart-programmet hjälper till att minska riskerna för skogsbränder för hem, stadsdelar, kritisk infrastruktur och viktiga naturresurser.

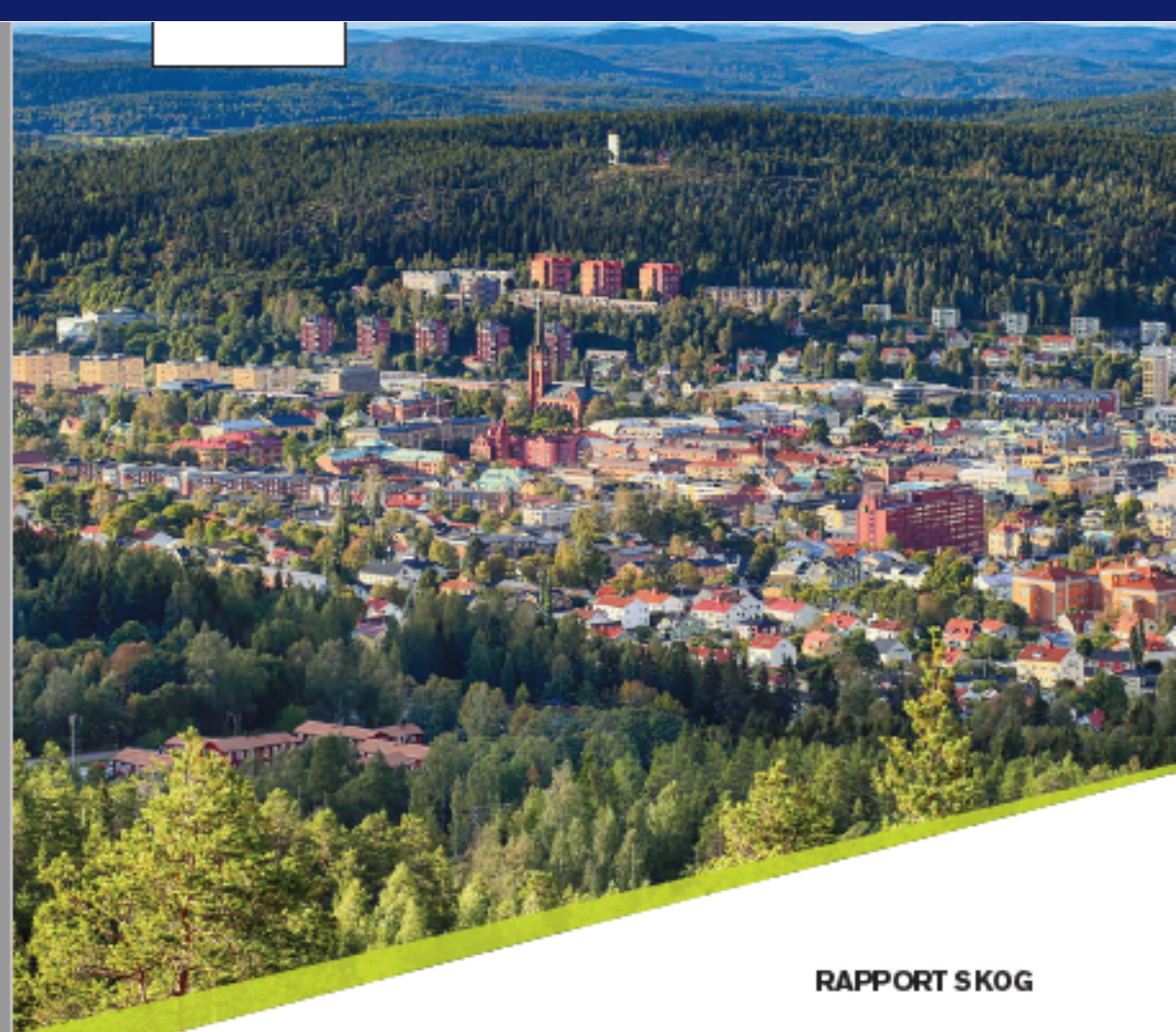


Medelpads
Räddningstjänstförbund

I detta projekt har Sundsvalls kommun och SLU samarbetat med att ta fram och utvärdera alternativa skötselstrategier för kommunens skog med hjälp av scenarieanalyser.



Medelpads
Räddningstjänstförbund



RAPPORT SKOG

Alternativa skötselstrategier i tätortsnära skog

– En framtidsanalys för Sundsvalls kommun

5 Olika senarion

Fokus för denna studie var att undersöka effekter av olika sätt att sköta den tätortsnära skogen med hjälp av det skogliga planeringsverktyget **Heureka**. Heureka skriver fram skogens utveckling på kort och lång sikt upp till 100 år.

Dagens skogsbruk	skogsbruk som i möjligaste mån efterliknar den skogsskötsel som bedrivs idag.
Produktionsskog	övergripande mål att producera virke med hög ekonomisk avkastning.
Vind	syftar till att skapa en skog som är mindre känslig för stormskador
Brand	skapa skogar där risken för uppkomst och spridning av brand i närområden till bebyggelse minskar.
Social	syftar till att ytterligare förbättra den tätortsnära skogen ur rekreationssynpunkt

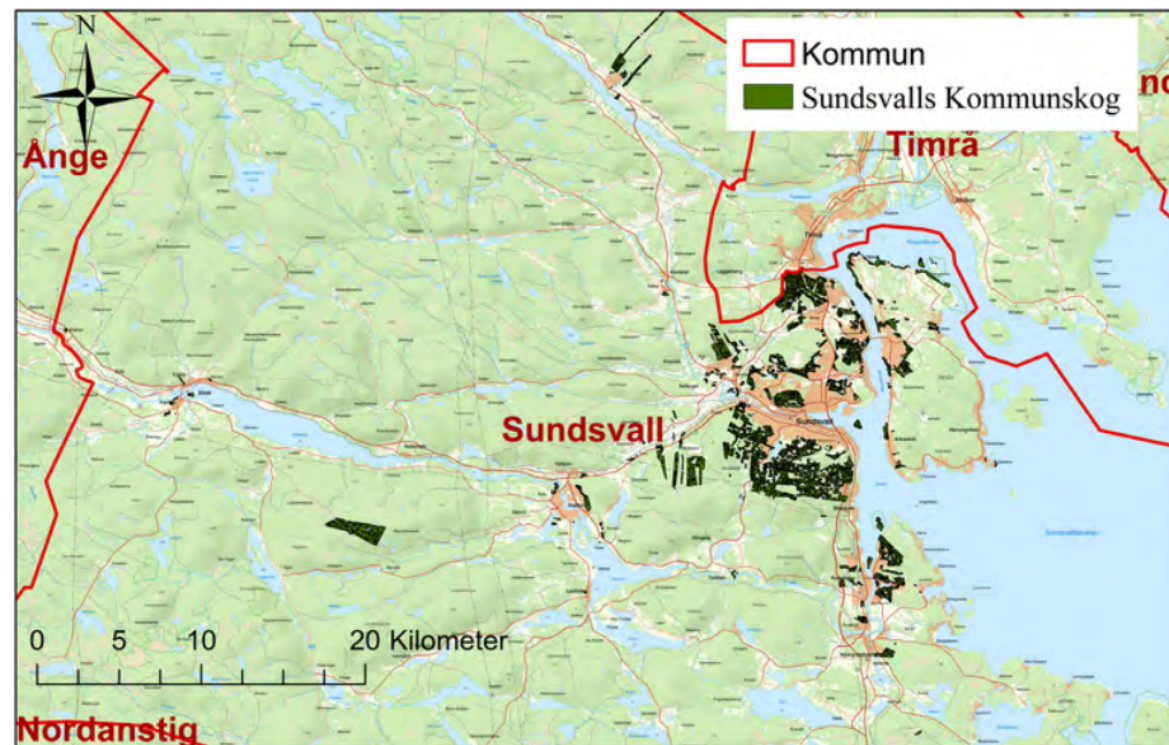


Sundsvalls kommun skogar

Inom Sundsvalls kommun täcker skog idag en väsentlig del av kommunens landyta. Hela 75 % utgörs av produktiv skogsmark.

Ägarfördelning

Privatägt samt bolag	97%
Kommun samt region	1,5%
Allmänningar och kyrkan	1,5%



Figur 1. Sundsvalls kommuns skogs geografiska läge.

Resultatet från räddningstjänstperspektiv

Exkursion med fokus på praktiskt skogsbruk i tätortsnära skogar

PUBLICERAD: 04 JULI 2023

20 juni var det dags för Future Forests exkursion i Uppsala. En dag som präglades av många diskussioner, nya möten och strålande sol.

Ett 50-tal deltagare från SLU, Umeå universitet, Skogforsk, myndigheter och skogssektorn hade samlats i Uppsala för att under dagen göra besök vid Länna och SLUs egna skogsfastighet Krusenberg.

– Jag vill rikta ett stort tack till alla som deltog på vår exkursion och bidrog med stort intresse och tänkvärda inspel! Det

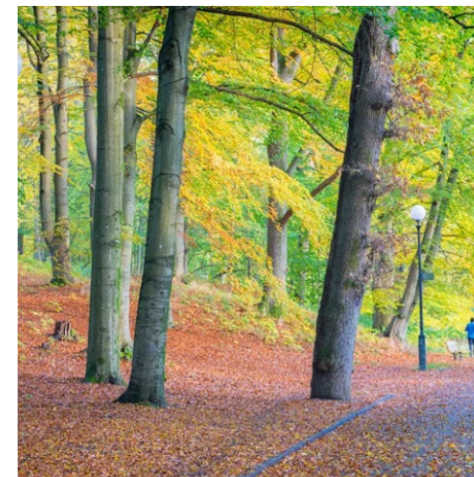


Webbinarieserie fortsätter att diskutera tätortsnära skogar

PUBLICERAD: 18 OKTOBER 2022

Den digitala serien om tätortsnära skogar som startade i september 2021 återkommer i höst med tre nya webinarier.

– Denna höst har vi fått till ytterligare en bra mix av talare med intressanta och aktuella ämnen. Vi kommer först att få ta del av historiken kring forskningen om stadsnära skogar för att sedan ta oss till insikter kring adaptivt skogsbruk i Latinamerika under pandemin. Till sist avslutar vi med några framtidsanalyser kring skötsel av tätortsnära skog. För mig





**Medelpads
Räddningstjänstförbund**

rtjmedelpad.se



Medelpad
Rådningstjänstförbund

rtjmedelpad.se





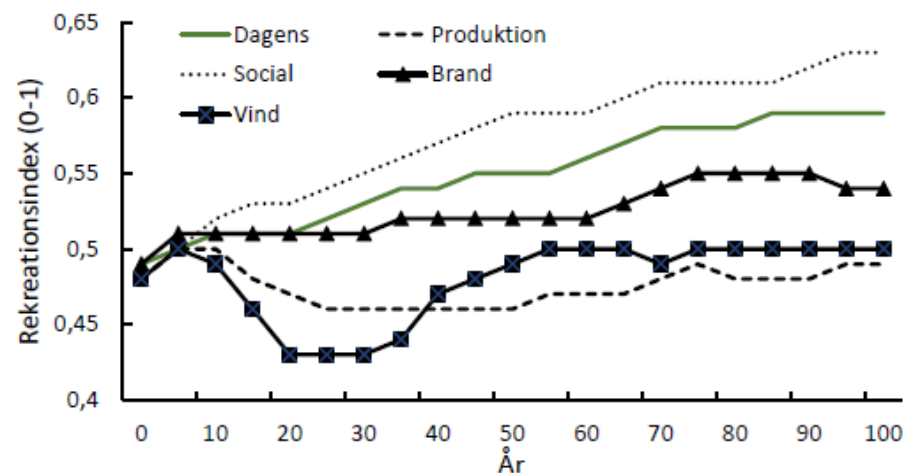
Medelpad
Räddningstjänstförbund

rtjmedelpad.se

Kommunens skogsförvaltares vinst

Tabell 2. Ekonomiskt utfall med 2 % förräntningskrav, kr.

Scenario	Totalt nuvärde, milj kr	Andel nuvärde av dagens, %	Nuvärde, kr per ha	Netto kr i medel ø 100 år	Netto kr per ha och år ø 100 år
Dagens	60,5	100	15 297	1 085 544	275
Produktion	113,8	188	28 780	2 338 791	591
Social	54,3	90	14 271	916 809	232
Vind	88,6	147	22 419	1 693 558	428
Brand	87,2	144	22 049	1 693 558	428

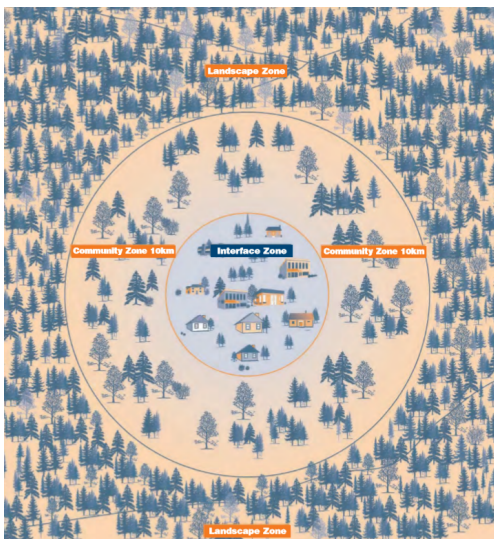


Avkastningskrav 1.7 milj
Dagens ger 1 milj netto
Övriga kostnader 1.25milj



Kommunens skogsbruksplan

- Zonindelning
- Klimatanpassningszoner
- Grotanpassad skötsel
- mm



Sundsvalls kommun

Skogspolicy

2024



Medelpads
Räddningstjänstförbund

På gång inom Tätortsnära skogar (WUI)

Rise Project



Landscape management in the WUI to reduce wildfire vulnerability



Medelpads
Räddningstjänstförbund

Hushållssällskapet

Hem > Kurser och uppdragsutbildning > Skogsbrand – del 1: Var beredd om det händer

Skogsbrand – del 1: Var beredd om det händer

Skogsbruksåtgärder innebär en risk att starta bränder och vi har ett ansvar att göra vad vi kan för att minimera risk för antändning. Vi ska inte sluta med att utföra åtgärder, men risken för skogsbrand bör tas med när vi fattar beslut. Klimatförändringarna innebär dessutom att vi behöver mer kunskap och göra oss mer förberedda för bränder.



Europeiska jordbruketsfonden för landsbygdsutveckling: Europa investerar i landsbygdsområden



Magnus Ekström
SKOGRÅDGIVARE

 magnus.ekstrom@hushallnin...

rtjmedelpad.se

Tack!

