



Skogs-/markbranden i Finsjö, Mönsterås kommun

Inledning

- Vad genomfördes under aktuell vecka
- Vilken status var gällande kring samverkan

Larm och första dygnets insatser

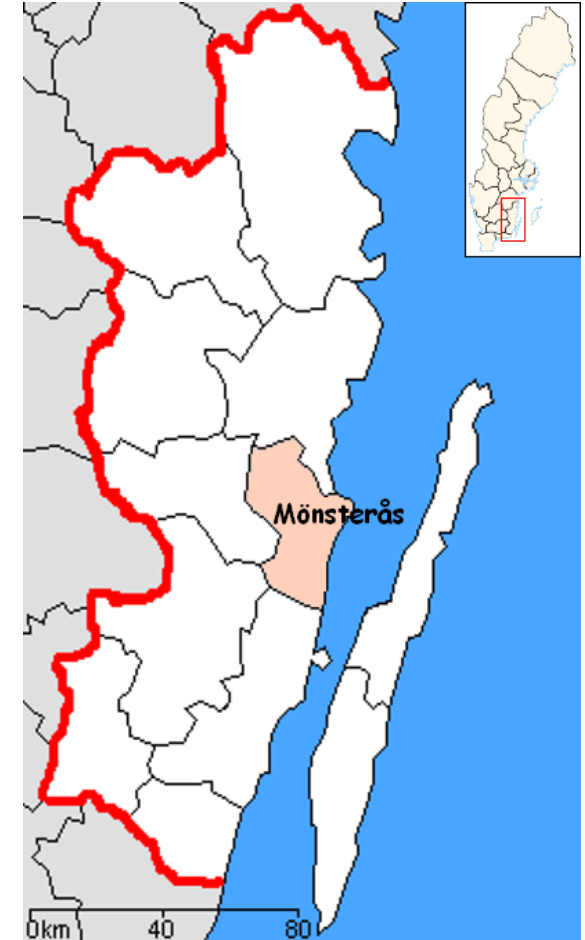
- Inledande timmes utveckling
- Händelser under insatsen
- Interna och externa förstärkningar

Andra dygnet och framåt

- Mycket stora behov under lördagen – kontinuerlig uppbyggnation
- Ytterligare händelser under insatsen - Koverhult
- Samverkans- och samordningsmöte, RSÖS/LSTY
- Insatsens fortsatta bedrivande – skadeplatsnära ledning tillsammans med övergripande ledning
- Överlämning

Vad fungerade väl eller mycket väl (och utvecklingspotential)

- Samverkan med LSTY, RSÖS och förstärkande RTJ
- Samverkan med MSB
- Insatsen och skadeplatsnära ledningen
- Övergripande ledningen



Östergötland



Blekinge



Jönköping



Kalmar



Kronoberg



Inledning

Vad genomfördes under aktuell vecka

Samverkansmöte inom RSÖS med tillhörande LSTY,

- Lägesbild för respektive län och prognos
- Analysunderlag via Jönköpings LSTY

Vilken status var gällande kring samverkan

Operativ ledningssamverkan – tre kommuner (HMO)

Former för systemledning inom mellersta och södra Kalmar läns RTJ klar

RSÖS med IPF i drift med tillhörande samordning



Östergötland



Blekinge



Jönköping



Kalmar



Kronoberg



Larm och första dygnets insatser

Inledande timmes utveckling

Larm, framkomst, inledande lägesbild och därefter tilltagande vind

Händelser under insatsen

Mycket snabb utveckling, omfall och flygbränder

Rökluft – i vissa fall undersökningsärenden

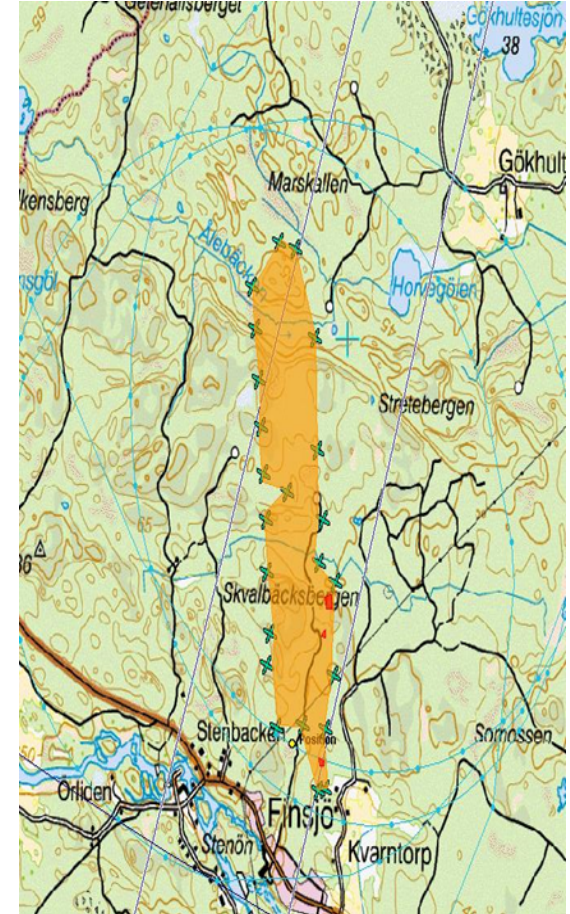
Interna och externa förstärkningar

I princip alla styrkor inom HMO, förstärkning via södra Kalmar läns RTJ (beredskap/insats)

Förstärkningsresurser begärs via Västra Götaland

Helikopter, 2 – 4 och därefter 6

MSB:s skogsbrandsdepå (Vetlanda)



Östergötland



Blekinge



Jönköping



Kalmar



Kronoberg



Andra dygnet och framåt, del 1

Mycket stora behov under lördagen...

Personal/utrustning för arbete i insats och ledning

Brandområdets omfattning (ca 130 hektar), tillgänglighet och terräng

Ytterligare händelser under insatsen - Koverhult

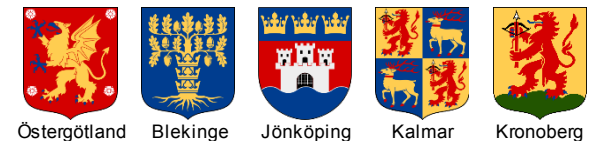
Skogs-/markbrand uppstår 5 km från centralorten Mönsterås

Samverkans- och samordningsmöte, RSÖS/LSTY

Kontinuerliga möte genomförs med lägesbild/analys/prognos och förstärkningsinsatser inom alla delar från RSÖS m fl

Skopande flygplan – Koverhult och Finsjö

Ytterligare skogsbranddepåer (Högsby) begärs



Östergötland

Blekinge

Jönköping

Kalmar

Kronoberg



Andra dygnet och framåt, del 2

Insatsens fortsatta bedrivande

Främre ledning med resurser från RSÖS (Oskarshamn/Jönköping)

Resursförstärkning byggs på succesivt – storsektorer och sektorer

Förstärkning av brandvattenförsörjning – pumpar/tryckökning och slang

Depå – personal och utrustning

Inre och bakre övergripande ledning – FSOL stöd

Överlämning

Bedömning – extern resurs

RVR-ledare – olika lösningar avseende efterbevakning/sju markägare

Efterföljande händelser/insatser



Östergötland



Blekinge



Jönköping



Kalmar



Kronoberg



Vad fungerade väl eller mycket väl, del 1

Samverkan med LSTY, RSÖS och förstärkande RTJ

Proaktivitet, prestigelöshet och stöd

Gränsdragning mellan IPF och VRC(RCB)

Samordningsfunktion per räddningsledningssystem ?

Frivilliga resurser – igångsättning och samordning ?

Samverkan med MSB

Proaktivitet och stöd

Förståelse kring FSOL-funktionen och skopande flygplan

Komplettering av utrustning i skogsbrandsdepåer ?



Östergötland



Blekinge



Jönköping



Kalmar



Kronoberg



Vad fungerade väl eller mycket väl, del 2

Insatsen och skadeplatsnära ledningen

Avrapporteringar såsom vid framkomst och under insats – verka proaktivt dvs invänta inte !

Användandet av flygande resurser för dämpande och förhindrande insatser

Upprättande av främre ledning för struktur och inriktning av insatsarbetet (begränsningslinje – ”Wetline”)

Användandet av flygande resurser för identifiering av ”Hotspots”

Relativt snabb etablering av depå, som byggdes på

Övergripande ledningen

Etablering av inre och bakre stab – svårt !

Information och kommunikation – till alla...



Östergötland



Blekinge



Jönköping



Kalmar



Kronoberg



Avslutningsvis,

**Tack till alla er som bidrog med era
resurser och vi kommer garanterat bistå
när ni har behov – vi ses !**



Östergötland



Blekinge



Jönköping



Kalmar



Kronoberg