



MSB:s helikoptrar och skopande flygplan - erfarenheter

Erik Flink Enheten för nationella insatser och civilskydd



Tack!

Bränderna 2014 och 2018 var en väckarklocka

EU-
finansiering
möjliggör
nationell
beredskap!

2019: stärkta befintliga
resurser och
upphandling av
helikoptrar

2020: två skopande
flygplan

2021: ytterligare två
flygplan

2022: Analys av
framtida resurser



MSB:s resurser vid skogsbränder

23 depåer på
14 orter

10 helikoptrar

4 skopande
flygplan

Samverkan
och ledning
(FSOL)

Värdlandsstöd
(HNS)

2 pumpar
(HCP)

Förstärkningsresurs – Stöd till samverkan och ledning (FSOL)



Inför säsongen 2021

- Upphandling helikoptrar och flera flygplan
- Dialogmöten
- Aktörsgemensam utbildning
- Övningar
- Teknik- och metodutveckling



➔ **En tidig insats skapar bättre förutsättningar för släckning**

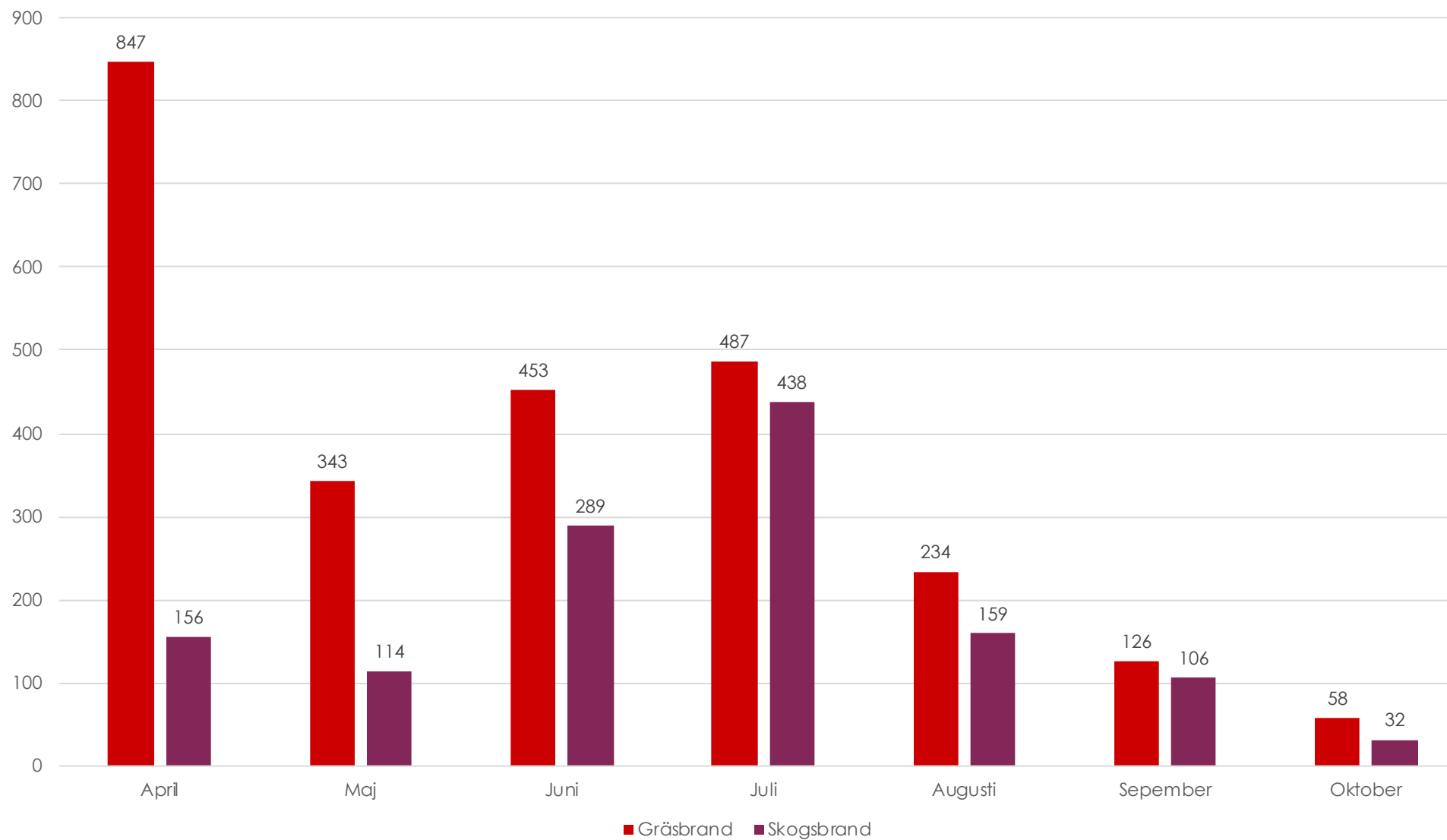
Skogsbevakningsflyg ger bra förutsättningar för tidig insats



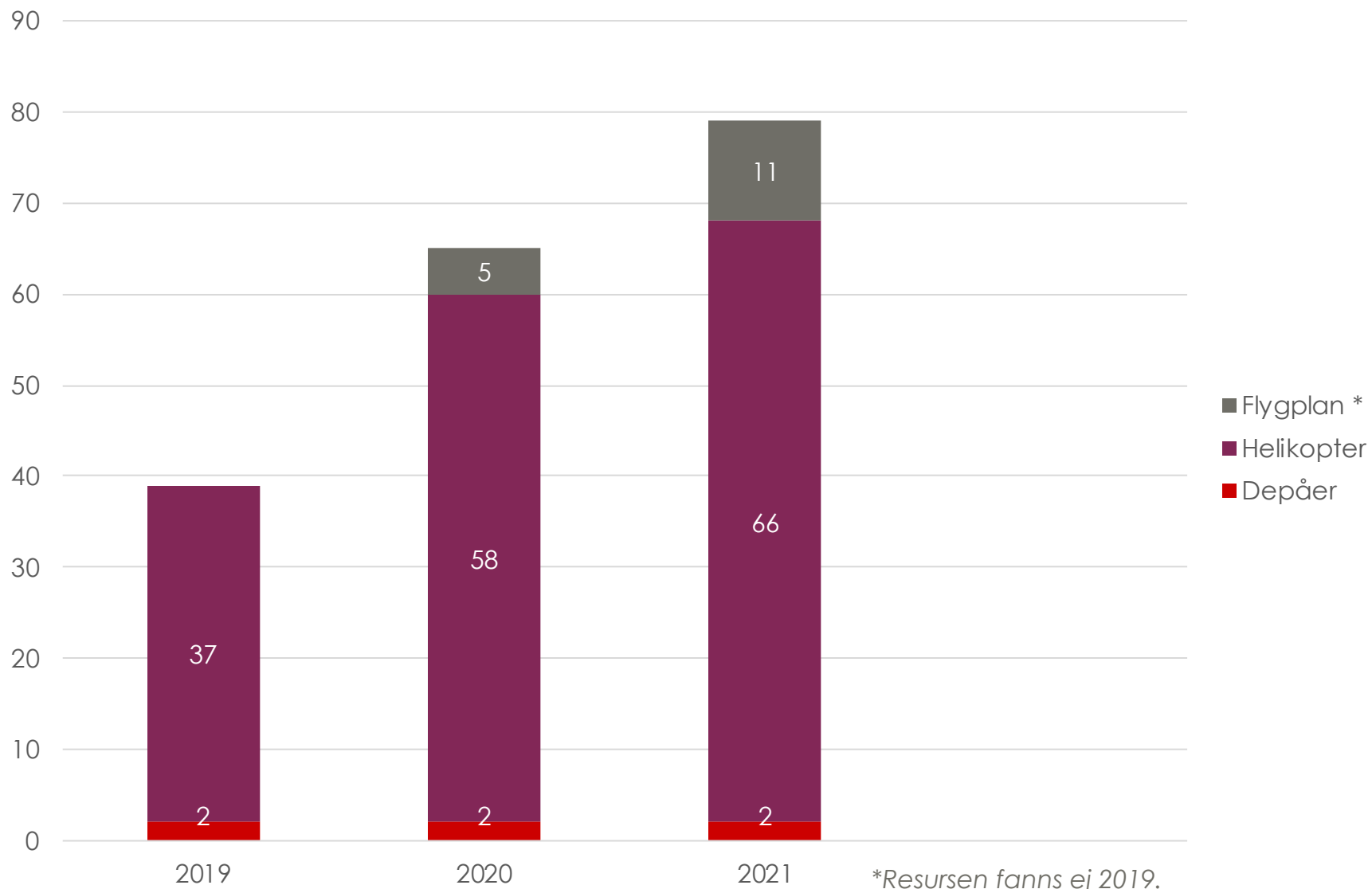
Valet av verktyg är lika viktigt som verktyget i sig



Totalt antal bränder rapporterade till SOS



Antal insatser per resurstyp, 2019-2021



**Flest
aktiveringar
2021: juli (25 st.)**

NORRKÖPING

Brand i Vrinneviskogen - Räddningstjänsten: Den är omringad

0:35 min [Min sida](#) [Dela](#)

Publicerat torsdag 17 juni 2021 kl 16.14

- En brand blossade upp i Vrinneviskogen i södra Norrköping.
 - Strax efter halv fyra på kvällen var branden omringad av räddningstjänsten.
 - Det här var andra gången som en brand har brutit ut i Vrinneviskogen.
- P4 Östergötland

Flera bränder i Vrinneviskogen i Norrköping

UPPDATERAD 10 JUNI 2021 PUBLICERAD 10 JUNI 2021

Vid 14.30-tiden larmades räddningstjänsten om att ungefär 13-14 hektar stod i lågor i Vrinneviskogen i södra Norrköping. Vid 19-tiden på kvällen bedömdes insatsen som klar.



Stor skogsbrand i Ånge – tar dagar att släcka

Publicerad 28 juli 2021 kl 16.49

En stor skogsbrand har brutit ut i Ånge, rapporterar SVT Nyheter Västernorrland. Räddningstjänsten arbetar intensivt med släckningsarbetet. – Det kommer att ta dagar att släcka branden, säger insatsledaren Mattias Andersson.

Skogsbranden i Ånge under kontroll – räddningstjänsten avslutar insatsen

UPPDATERAD 30 JULI 2021 PUBLICERAD 28 JULI 2021

Den stora skogsbranden i Granboda i Ånge kommun som bröt ut under onsdagen verkar nu definitivt vara tyglad av räddningstjänsten, som räknar med att kunna avsluta insatsen under fredagen. På onsdagskvällen var läget betydligt mer osäkert – hör räddningsledare Fredrik Edlund i klipplet här.

MÖNSTERÅS

Skogsbranden i Finsjö är fortfarande inte under kontroll

0:29 min [Min sida](#) [Dela](#)

Publicerat lördag 19 juni 2021 kl 08.27

- Räddningstjänsten jobbar fortfarande med skogsbranden i Finsjö som täcker en yta på 100 hektar.
- Den är fortfarande inte under kontroll.
- Tre stycken skopande flygplan och en helikopter är inblandade i släckningsarbetet och koncentrerar sig på brandens västra sida.

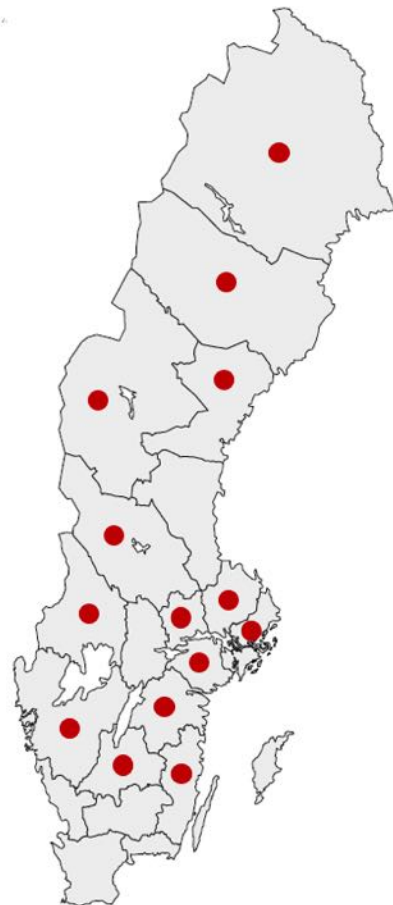
Eric Porali
eric.porali@sverigesradio.se

Insatsledaren om skogsbranden: "Allvarligaste sedan 2018"

UPPDATERAD 27 JANUARI 2022 PUBLICERAD 19 JUNI 2021

Skogsbranden i Finsjö utanför Mönsterås är ännu inte under kontroll men har ringats in och begränsats. Söndagens möjligheter att stoppa ytterligare framfart hänger i mångt och mycket på vädret. – Det här är den allvarligaste som vi har haft sedan 2018 i det här området, säger insatsledaren Janne Karlsson.

Aktiveringar i
14 av 21 län



Topp **3** län för
aktiveringar

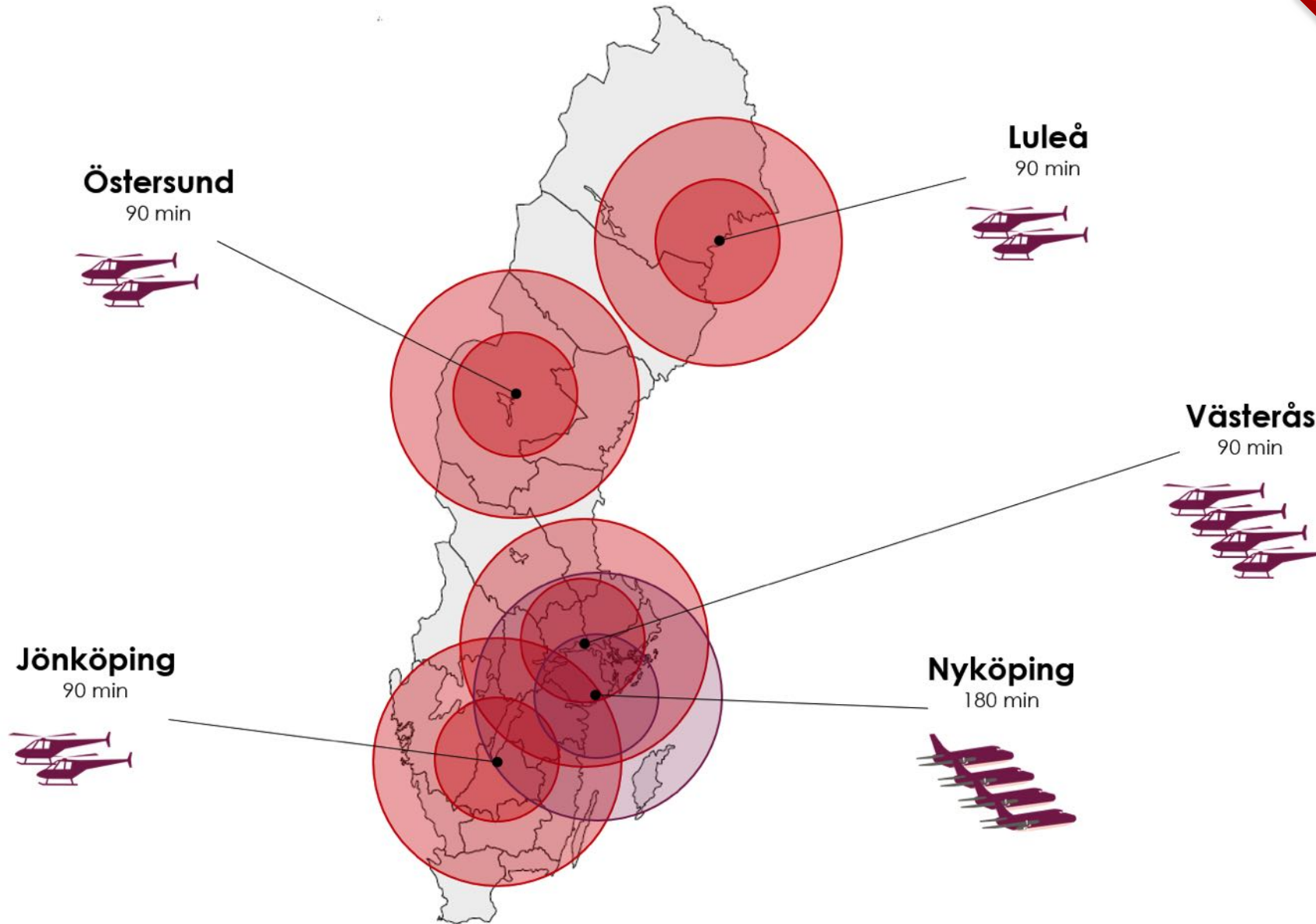


Beredskapspositioner 2021

Kvikkjokk	
Luleå	
Lycksele	 
Umeå	
Östersund	 
Sollefteå	
Kramfors	
Sundsvall	 
Mora	 
Västerås	
Karlstad	
Nyköping	
Jönköping	
Växjö	
Gotland	



Exempel prepositionering av luftburet stöd



Sverige är en del av EU:s beredskap och vice versa



Polska brandbilar ska hjälpa till i bränderna

21 juli 2018 kl 18:17

Svenska brandflygkallas in till grek infernot

Av: Mikaela Somnell

PUBLICERAD: 4 AUGUSTI 2021

NYHETER

Över 40 graders värme och enorma skogsbränder i Greklands huvudstad börjar mer och mer likna helvete. Över 500 brandmän och frivilliga hjälps åt med s... nu drar även Sverige ett strå till stacken.
– Vi ser det som en självklarhet, säger Roger Gu... på MSB, i ett pressmeddelande.

EU-kommissionen @EC_StockholmRep

🇸🇪 Sverige blir värdland för EU:s nya sjukvårdslager. Med finansiellt stöd från EU-kommissionen bygger sex EU-länder nu upp ett lager av medicinsk utrustning som kan användas när medlemsländernas egna resurser inte räcker: #RescEU @MSBse [ec.europa.eu/commission/pre...](https://ec.europa.eu/commission/press-corner)

12:05 em · 22 sep. 2020 · Twitter Web App



Foto: Privat



Foto: Eder Navacerrada

Slutsatser från utvärdering 2021



Positivt:

- Uppskattat, efterfrågat och effektivt
- Tröskeln har sänkts i och med att MSB tar kostnaden
- Många bränder med potential att orsaka stor skada och höga kostnader utan tidigt stöd

Att utveckla:

- Fördjupad informationsdelning och utbildning inför säsong
- Kommunikation och samband
- Ledning & koordinering vid större insatser
- Miljöaspekter vid skopning

Vad gör vi inför säsongen 2022?

- Nya hjälpmedel och verktyg baserat på feedback från föregående år
- Fortsatta dialogmöten med alla länsstyrelser och räddningstjänster
- Uppdaterat informationsutskick till berörda parter
- EU-övningar
- Uppdatering av MSB:s fortbildningstjänst om skogsbrand

Vik här för att skapa en fram- och bakåtda.
Laminera sidan vid behov.

Guide: kombinera talgrupper vid samverkan med skopande flygplan

Kort version: Kombinera flygplanens talgrupp (MSB_FLYG_ALLA/1/2/3/4) med insatsens talgrupp via SOS. Mer info nedan.

Denna guide är framtagen av MSB för att underlätta sambandsplanering och kommunikation mellan skopande flygplan och insatsledning vid skogsbrand.

Flygplanens hermtalgrupper (se tabellen nedan) kopplas samman med den talgrupp som används för insatsen. Om dess flygplan är oändrad kan det vara smidigt att använda flygplanens gemensamma talgrupp (MSB_FLYG_ALLA) i andra fall än de individuella båtterna.

Med hänsyn till flygsäkerhet bör man eftersträva att kombinera flygplanens talgrupp med en så snävspecifik talgrupp som möjligt.

Talgrupp:	Används för talgruppkombinering med:
MSB_FLYG_ALLA	Alla flygplan
MSB_FLYG_1	Flygplan 1
MSB_FLYG_2	Flygplan 2
MSB_FLYG_3	Flygplan 3
MSB_FLYG_4	Flygplan 4

Har sambandsfel uppstått?

- I första hand sök talgruppkombinering via SOS av den begränsade räddningstjänstorganisationen.
- I andra hand kan talgruppkombinering ske via lokal KC.
- I tredje hand kan MSB bistå med talgruppombesörjning via SOS KBA.

Vid frågor, okärlheter eller tekniska problem - kontakta TJB MSB.

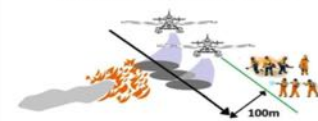
Guide: säkerhet vid vattenfällning från helikopter och flygplan

Förebyggande åtgärder:

- Avstånd skyddnutrustning (hjälm, skyddsklädnad, etc)
- Avstånd reflexväst för att synas bättre i skogen.
- Säkerställd kommunikation mellan mark-mark och mark-luft
- Säkerställd att markpersonal känner till riskerna och agerande (se nedan) vid samverkan med luftburet stöd och vid en nödsituation.
- Sektorsindela skadeplats tydligt.
- Lyttna efter de skopande planens varningsoriginal inför vattenläpp (lörs även vid skopning).
- Håll säkert avstånd till helikopter/ 5 meter när den står på marken och 30 meter vid start och landning. Håll ögonkontakt med pilot vid närmaste, vilket ska ske framförelle.

Om markpersonal råkar befinna sig där ett vattenläpp ska

- Spring inte, såvida du inte är säker på att du tar dig ut ur området.
- Skydda dig inte direkt under träd pga. av risken för fallande grenar och trädtoppar.
- Kan du inte undvika att bli träffad av vattenläppet - ligg dig på mage vänt mot flygplanet/helikoptern med fötterna utåt för att hålla kroppen stabil.
- Ta skydd bakom stora fasta föremål, t.ex. stora stenar.



Säkerhetsavstånd mellan luft- och markresurser vid vattenläpp.
OBS! Även om det är flygplan på bilden gäller det även helikopter.



Myndigheten för samhällsskydd och beredning

Checklista för begäran om luftburet stöd för skogsbrandsbekämpning, 2022

Begäran görs av räddningstjänsten eller Skogsbransks direkt till MSB. Den som begär stöd ska kontakta MSB via Skogsbransks larmcentral (SBL) på telefon 054 - 130 130 eller skicka meddelande till SBLs checklista till: SBL@msb.se

SBL skickar i regel förhandsgranskningen direkt efter samtal mellan den begärande parten och SBL. Checklisten ska dock användas så snart som möjligt efter begäran.

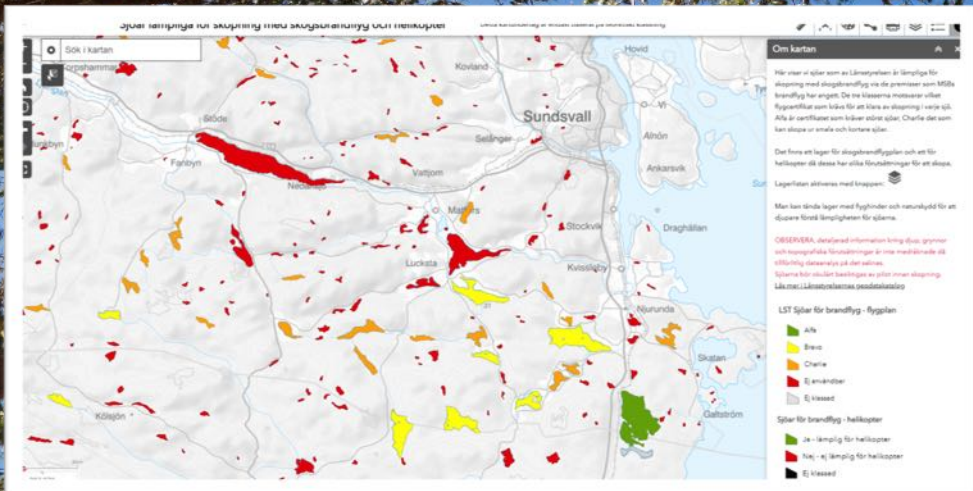
Uppgifter på sida 1/2 i rågrön färg.

Öfversiktlig information

Kontaktpersoner till styrning/övervakning av flygplan:	<p>Styrtalgrupp/insatsledare: Klicka här för att ange text.</p> <p>Namn: Klicka här för att ange text.</p> <p>Nummer: Klicka här för att ange text.</p> <p>Baksk: Klicka här för att ange text.</p> <p>E-post: Klicka här för att ange text.</p> <p>Namn: Klicka här för att ange text.</p> <p>Telefon: Klicka här för att ange text.</p> <p>Baksk: Klicka här för att ange text.</p> <p>E-post: Klicka här för att ange text.</p> <p>Från till nummer: Klicka här för att ange text.</p> <p>Kommunikation: Klicka här för att ange text.</p> <p>Datum och tid: Klicka här för att ange text.</p>
Kontaktpersoner till den person/funktion som leder insatsen på markplats:	<p>Namn: Klicka här för att ange text.</p> <p>Nummer: Klicka här för att ange text.</p> <p>Baksk: Klicka här för att ange text.</p> <p>E-post: Klicka här för att ange text.</p> <p>Från till nummer: Klicka här för att ange text.</p> <p>Kommunikation: Klicka här för att ange text.</p> <p>Datum och tid: Klicka här för att ange text.</p>
Plats, tid och datum:	Klicka här för att ange text.
Styrningscenter (SBL), räddningstjänst, etc. OBS: Använd endast ett av riktlinjeralternativen, t.ex. WGS24 eller DREKSTYV TM, omgivet.	Klicka här för att ange text.
Beskriv förhållanden resurser?	<p>Driftsätt:</p> <p><input type="checkbox"/> utförande <input type="checkbox"/></p> <p><input type="checkbox"/> insatsledning <input type="checkbox"/></p> <p>Andra förhållanden resurser som deltar i insatsen <input type="checkbox"/></p> <p>Övrigt <input type="checkbox"/> Klicka här för att ange text.</p>

Öfversiktlig information

Uppskattad storlek:	Klicka här för att ange text.
Risknivå:	<p>Hög mot för väder hälsa <input type="checkbox"/></p> <p><input type="checkbox"/> Kvalitet <input type="checkbox"/></p> <p><input type="checkbox"/> Rådning <input type="checkbox"/></p> <p><input type="checkbox"/> Stryk <input type="checkbox"/></p> <p><input type="checkbox"/> Övrigt <input type="checkbox"/> Klicka här för att ange text.</p>
Insatsområde?	<p>Jä <input type="checkbox"/></p> <p>Hög <input type="checkbox"/></p>
Flygplanstyp?	<p>Jä <input type="checkbox"/></p> <p>Hög <input type="checkbox"/></p>
Övrig information till MSB:	Klicka här för att ange text.
Kartbild över insatsområdet (MOC-karta). Innehåller exempelvis tillgångar till flygplan.	



Exempel på nya och uppdaterade verktyg 2022



Beredskap med luftburet stöd 2022



Hela året:
Möjlighet att begära
stöd från MSB

1 April: fyra skopande
flygplan samt ev.
helikoptrar

1 Oktober: Två
skopande samt ev.
helikoptrar

31 Oktober: Slut på
EU/nationell-beredskap

Fortsätt ge oss feedback!



Justitiedepartementet

Kopia
Regeringsbeslut

l:1

2018-08-09
Ju2018/03972/SSK

Myndigheten för samhällsskydd och
beredskap
651 81 Karlstad

Uppdrag till Myndigheten för samhällsskydd och beredskap att redovisa behoven av en förstärkt kapacitet avseende materiel, personalförsörjning och flygkapacitet



? **Frågor och funderingar:**
skogsbrandsinsatser@msb.se

! **Begär stöd:**
tib@msb.se
054 -150 150



Aktuell beredskap – WIS:
MSB skogsbrandsrisk och beredskap 2022



Tack!