

Från prognos till plan – klimatanpassningar i praktisk samhällsplanering

Helene Sörelius

Klimatanpassningsstrategi, Strategisk planering

22 april 2026

Innehåll

- Klimatrisker och naturolyckor i Uppsala
- Underlag
- Vårt systematiska arbete
- Samverkan blåljus



Uppsalas risker och förutsättningar

- Skyfall
- Höga flöden i Fyrisån och Mälaren
- Ras, skred och erosion
- Risk för höga temperaturer



Skyfallet 2018

- Delar av staden drabbades av 100-årsregn
- Ca 50-60 larm (även pga blixnedslog)
- Prioritera rädda liv och samhällsviktig infrastruktur
- Inga stopp i trafiken, men det var nära!
- Insats och prioritering uppfattas som bra
- Gränslös samverkan



Högt flöde 2013

- Fyrisån steg över 20 cm, 50-års flöde

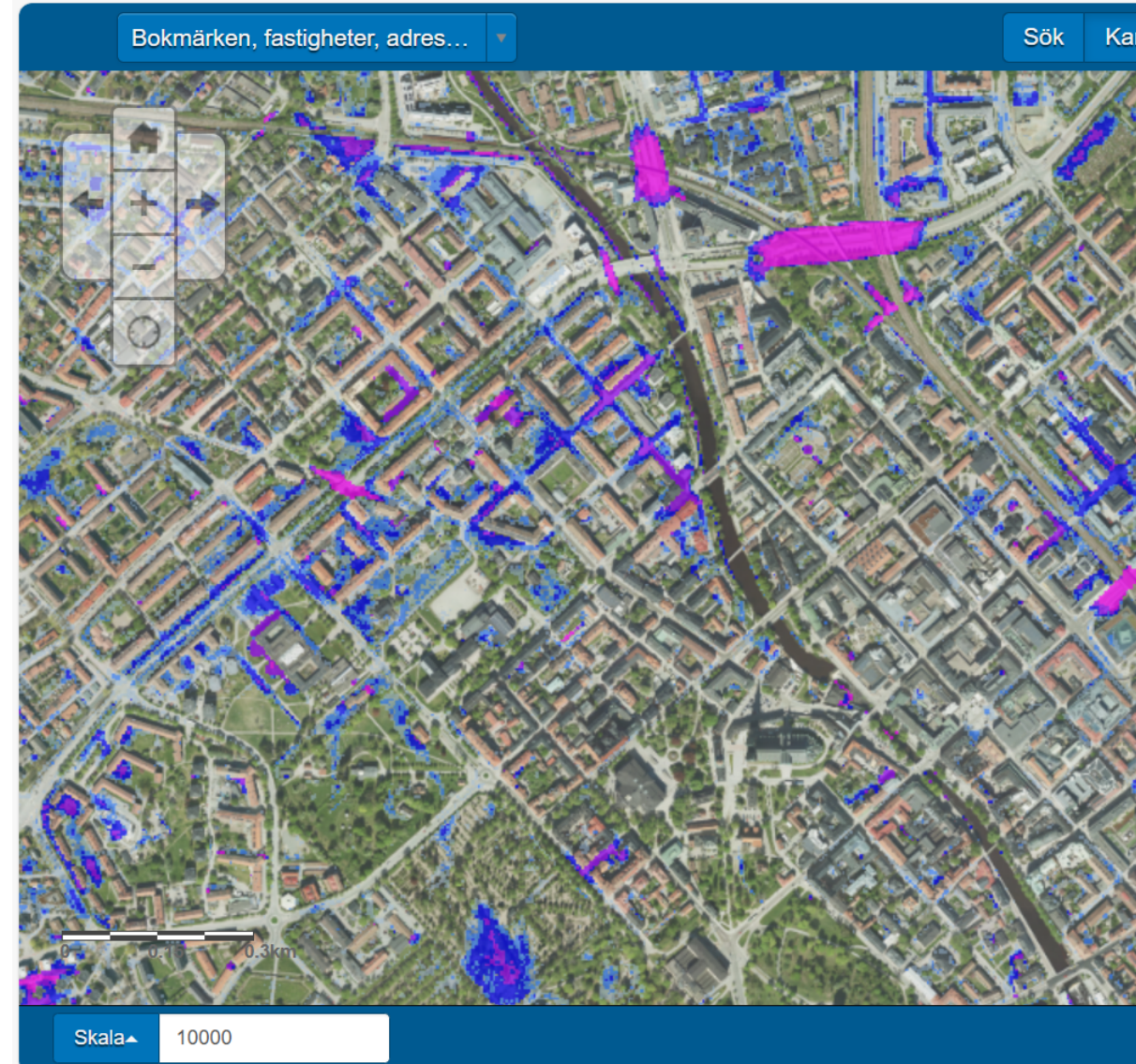
”Vallar byggs i centrala Uppsala.
Brandförsvaret koncentrerar sig på att rädda
samhällsviktiga funktioner som hotas när
Fyrisån fortsätter stiga”

Senaste 100-årsflödet
var 1900



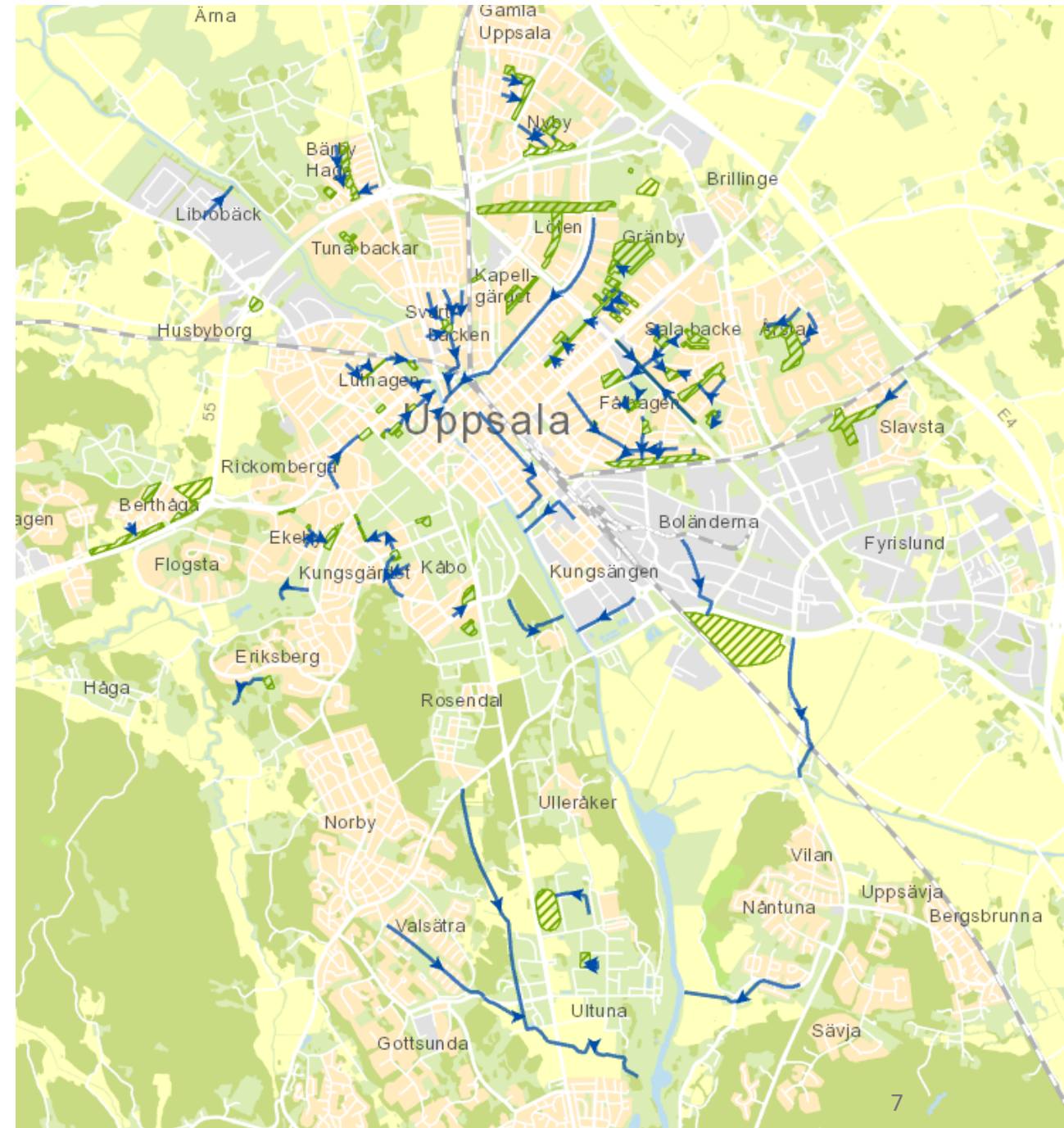
Skyfallskartering

- Kopplad hydrodynamisk modell
 - 100 & 200 – årsregn
 - Delas med tex konsulter
- Resultatet är publicerat för allmänheten



Strukturplan vatten

- Kartlager med utpekade skyfallsytor och skyfallsvägar i befintlig bebyggelse
- Utvalda då:
 - Avhjälpa större problemområden
 - Skydd av samhällsviktig infrastruktur inkl **blåljusvägar**

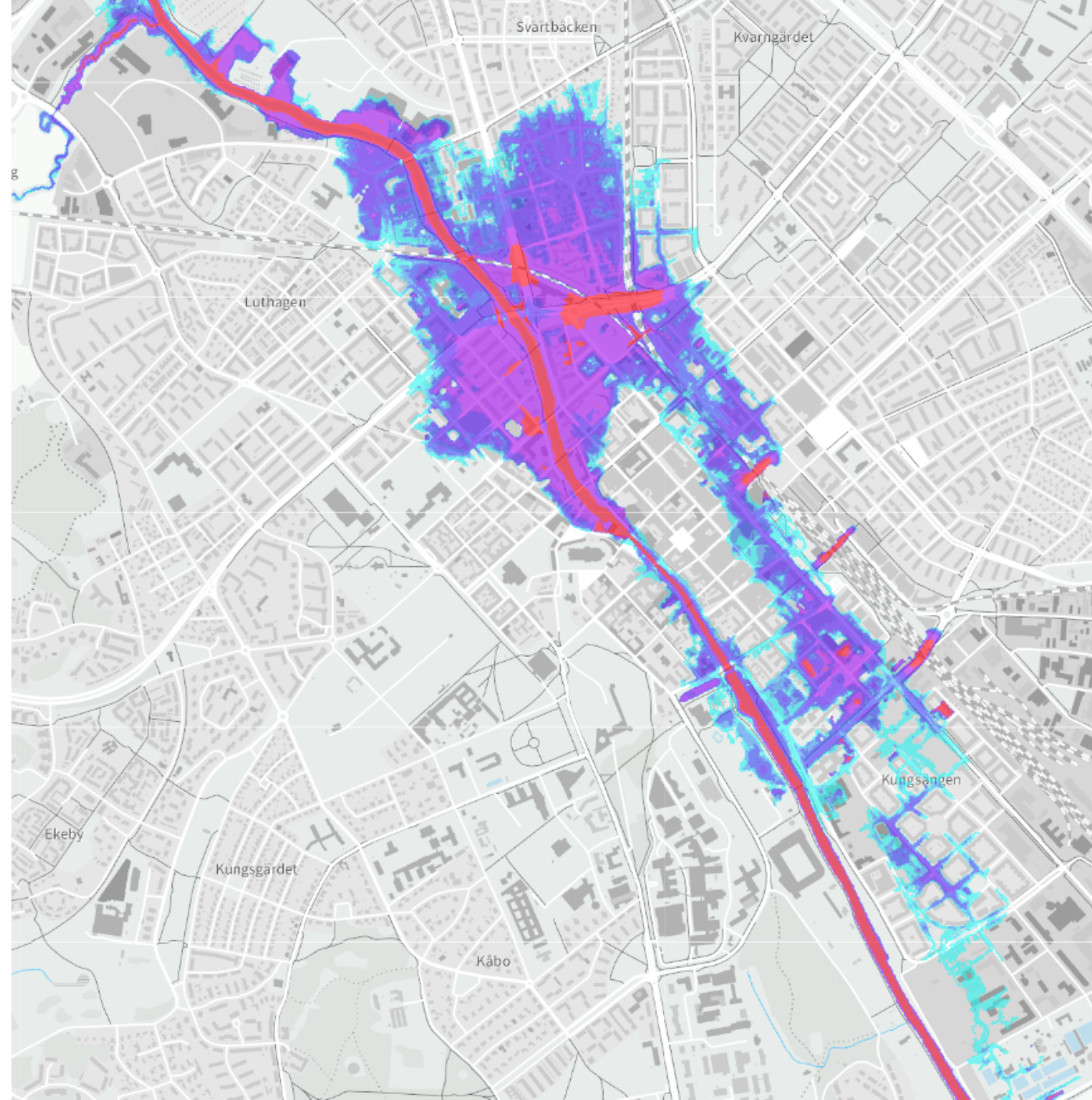


Höga flöden - Fyrisån

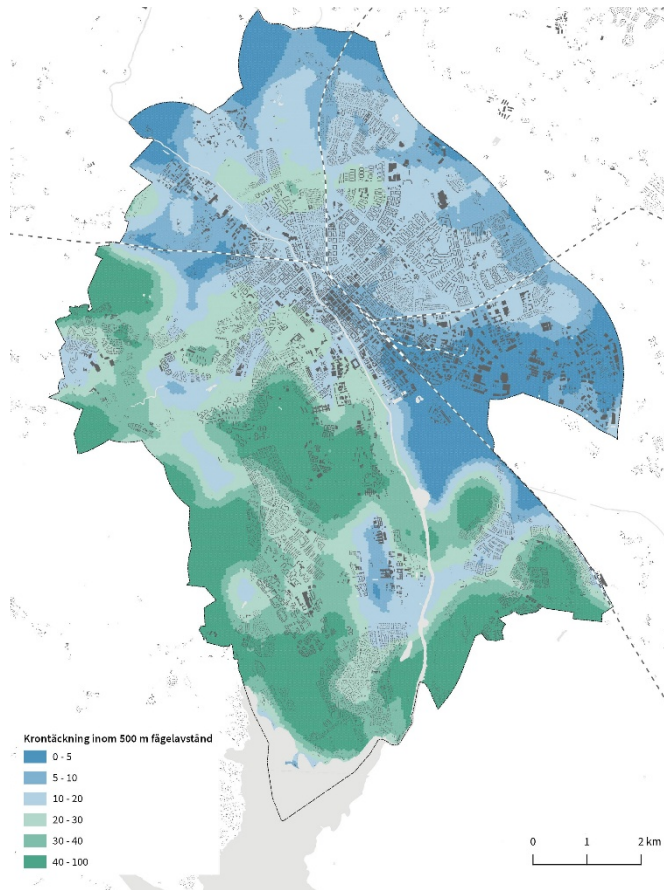
- Vattendjup
 - 100-årsflöde
 - 1000-årsflöde
 - Beräknat högst flöde

Höga flöden i Mälaren

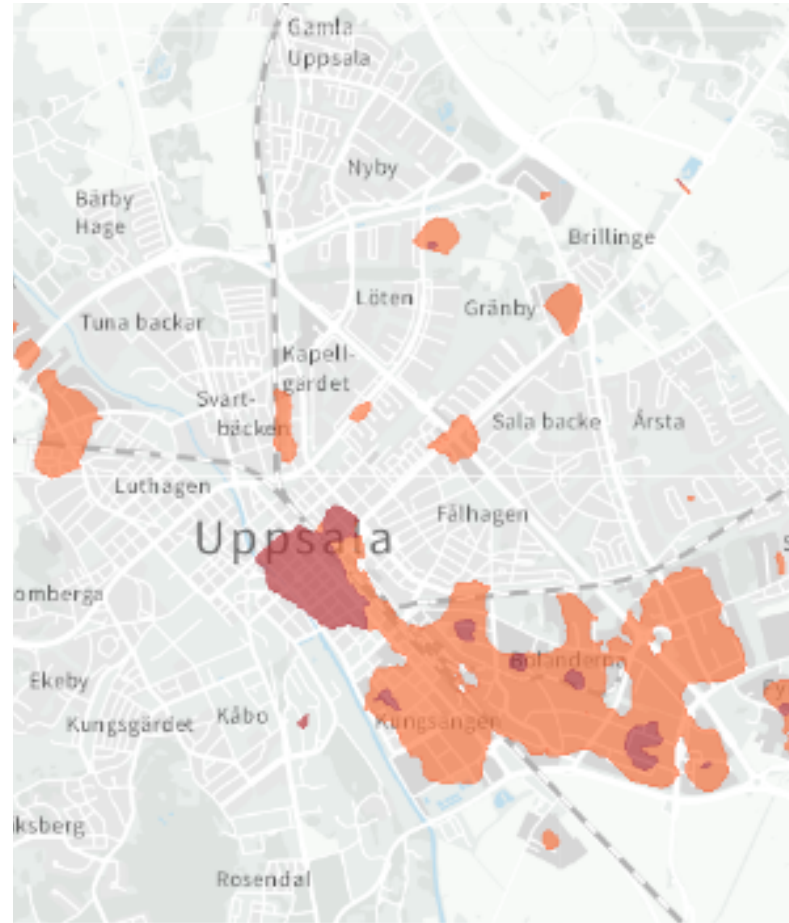
- BHF i Mälaren



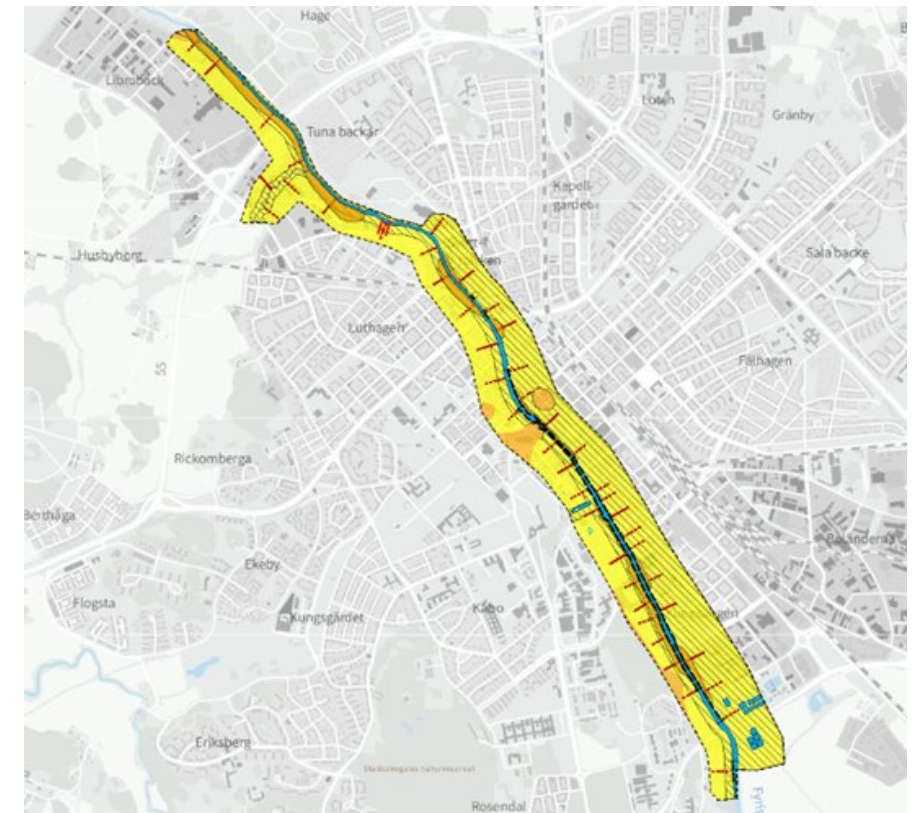
Krontäckning



Värmeöar



Översiktlig stabilitetskartering



Systematisk hantering av risker och åtgärder

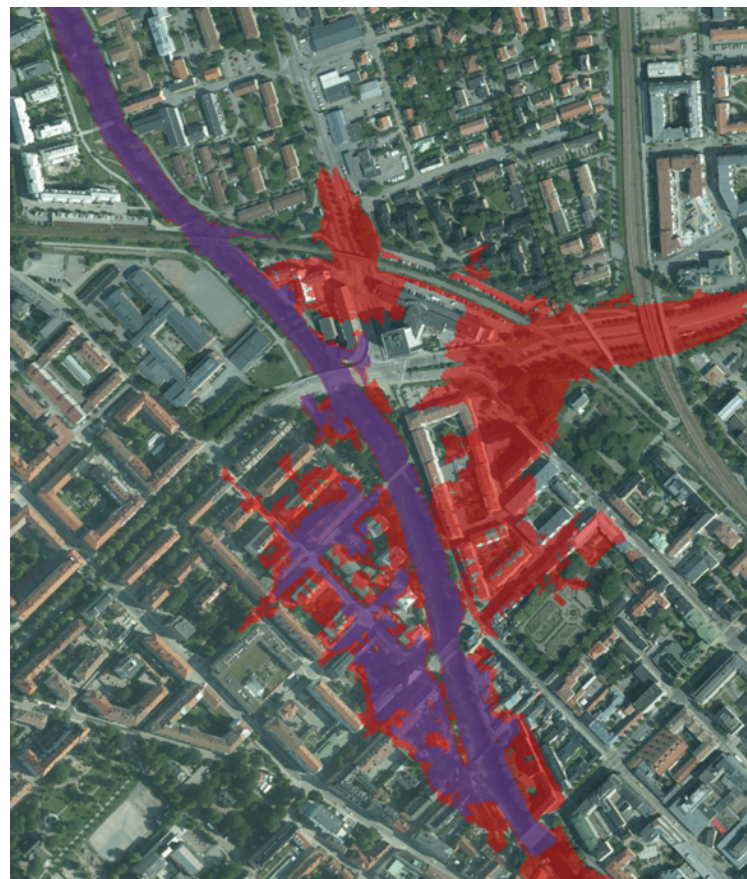
Tre typer av projekt

- **Ny bebyggelse** som klimatsäkras från start
- **Passa på-projekt** när något ändå görs bör klimatanpassningsåtgärder inkluderas
- **Prioriterade åtgärder** utifrån säkring av samhällsviktiga verksamheter och större bebyggelsegrupper



Prioriterade åtgärder

- Säkra utfarter polishuset
 - Pumpar, dagvattenledningar och skyfallsåtgärder uppströms
- Kvarnfallet
 - Hästskoformat överfall
 - Hänsyn till bl.a. försränningen



Figur 18. Skiss av Kvarnfallet med en ombyggd tröskel med hästskoutformning.

Samverkan blåljus

- Samverkansforum med utgångspunkt i ÖP mellan kommun, VA-huvudman, polis, brandförsvaret och ambulans
- Framkomlighet utryckningsvägar
 - Analyserat och prioriterat
 - Fysisk åtgärd eller alternativ färdväg



Vimpelgatan

- Fyrspårsavtalet ”planskilda korsningar”
- Första överfarten i Uppsala





Uppsala
kommun