

Presentation av
Malmö stads
krisstödsorganisation

Karin Rahmberg



Social respons - Krisstöd i ett bredare perspektiv

Effekterna av krisstöd

En av effekterna med en välfungerande krisstödsorganisation är hög känsla av **tillit till samhället** och den kommunala organisationens förmåga som Malmöbor kan känna när staden omgående möter upp vid allvarliga händelser.

Det signalerar att Malmö stad är **stödjande** och **aktivt arbetar trygghetsskapande** och på så sätt bidrar till att Malmö är en attraktiv stad att bo och verka i.

Samordnare krisstöd i beredskap



Ingången in i Malmö stad för social respons och uppstart av centralt krisstöd vid oönskade händelser.



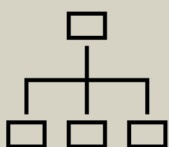
Samverkar med andra aktörer i hanteringen, t.ex. polis, sjukvård, fastighetsägare, trossamfund och Malmö stads förvaltningar.



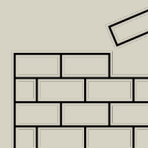
Bedömer och beslutar om krisstödsbehov.



Kontakt med kommunikatör i beredskap för information till allmänheten.

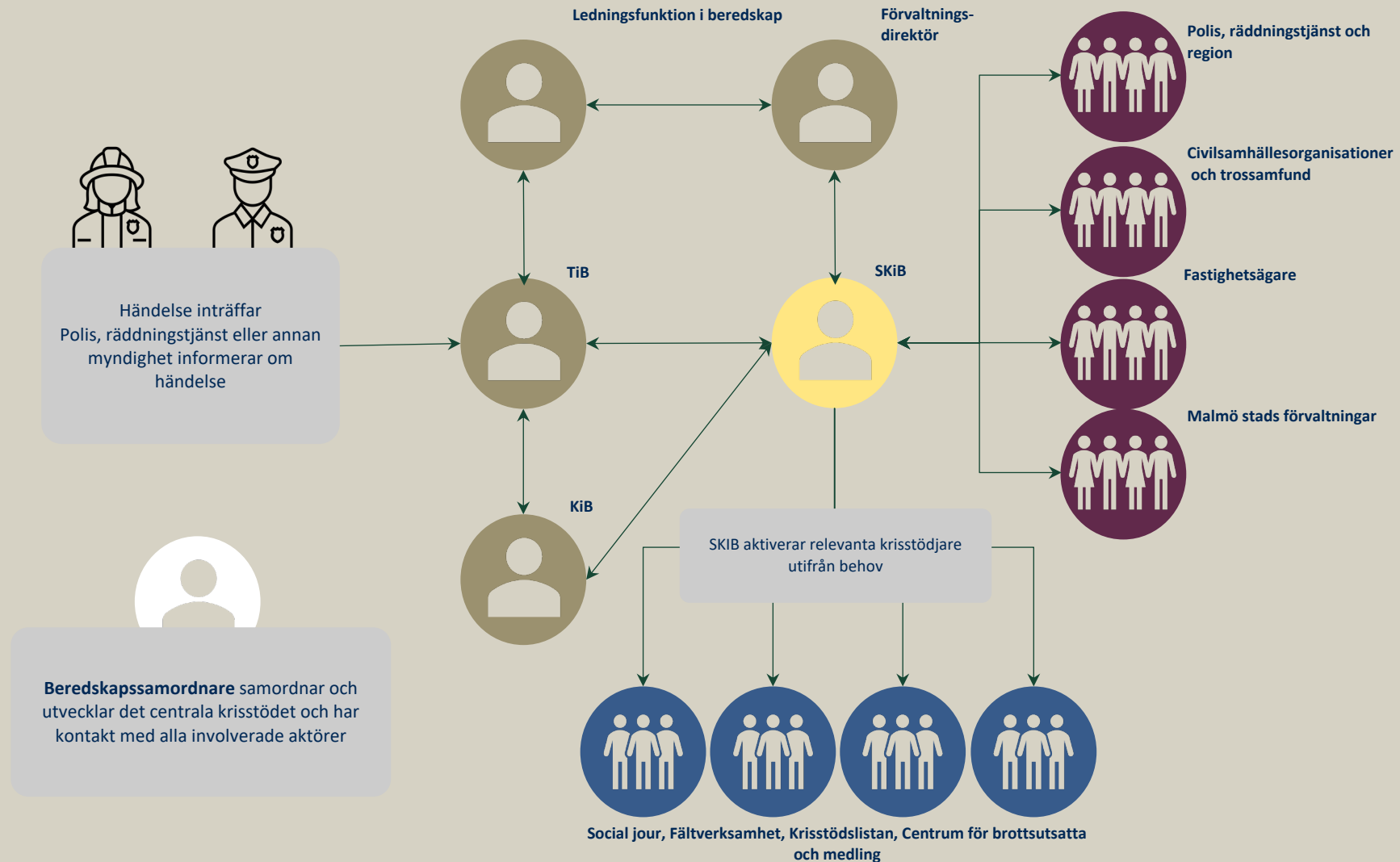


Startar upp och leder krisstödsinsatser.



Samlar information till en samlad lägesbild

Organisation



Vägledande principer



Malmö stads krisstöd ska bygga på att lugna, säkra och trygga.

En god social respons bidrar till att med medmänsklighet främja trygghet, tillit och social sammanhållning på lokalsamhällesnivå, och bidrar till ett psykologiskt återhämtande på individnivå.

Vi använder oss av psykologisk första hjälpen, vilket stärker tilliten till individens egna förmåga att hantera händelsen och förmedlar vikten av sociala relationer och socialt stöd. Samhällets insatser ska finnas som ett kompletterande stöd.

Träffsäkra insatser

- Identifiera typ av händelse och vilken typ av insats som bäst möter behoven.
- Utgångspunkt: Uppstart krisstöd om människor som bor, verkar eller vistas i Malmö har drabbats direkt eller indirekt. Hellre starta krisstöd en gång för mycket.
- Identifiera aktörer som kan bidra i den sociala responsen.
- Se över kommunikationsbehov, internt samt externt.

Känner du oro efter det som hänt i området?

Efter en allvarlig händelse kan du uppleva känslor av sorg, oro, rädsla eller ilska. Här kan du få hjälp!



Centrum för brottsutsatta och medling:

040-34 92 92

Du kan vara anonym och händelsen behöver inte vara polisanmäld. Även anhöriga till brottsutsatta, vittnen och andra som känner oro är välkomna att ta kontakt.

Social jour:

040-34 56 78

Kontakta oss efter kontorstid på kvällar, nätter och helger. Hit kan du även vända dig för information, rådgivning och stödsamtal.



Besök [malmo.se/krisstöd](https://malmo.se/krisstod) eller skanna koden för mer information. Information also available in english, arabic, dari, pashto and somali.



Malmö stad

English If you've been involved in a serious incident

Most of us have a crisis at some point in our lives. The way we react to this and how long the crisis lasts differs from person to person. Experiences we have had in life have a bearing on the way we experience and manage the difficulties we come up against. It's common to have a crisis in response to a difficult situation. It's important to remember that there are no right or wrong reactions; we're all different. You're not alone, and help is available.

دی سیرعنا

إلى الذين شهدوا حدثاً خطيراً في حياتهم

معظم الناس يتعرضون إلى أزمة ما في مرحلة ما من حياتهم. تختلف ردود أفعال الناس أثناء الأزمات وتختلف مدة استمرار تلك الأزمات من شخص لآخر، فطبيعة ردة فعلك أثناء الأزمات ومدى تأثرك بأزمة ما تختلف عن الأشخاص الآخرين. التجارب التي مررت بها خلال حياتك لها دور مهم بالصحة النفسية لتعاملك وتعاملك مع الصعوبات التي تتعرض لها. الأزمة هي عبارة عن رد فعل طبيعي عند المرور بموقف صعب. من المهم أن نتذكر بأنه لا توجد ردود فعل صحيحة أو خاطئة، فنحن جميعاً مختلفون. أنت لست وحيداً وهداك مساعده يمكنك أن تحصل عليها.

Soomaali Haddii ay kula soo gudboonaatay dhacdo halis ah

Dadka badankiisa ayaa mar uun dhibaato la soo gudboonaataa. Sida uu qofku u dhaqmo xilligaa iyo inta ay dhibaataada socoto ayaa kala duwan marka loo eego qof kasta. Khibrada u qofku horey u lahaa ayaa micne u sameyneysa siduu qofku u arko una maareeyo dhibaatooyinka ka soo food saarta. Dhibaataada ayaa ah falcelin caadi ah oo ka timaada xaaladda adag. Waxaa muhima inaad la socoto inaysan jirin falcelin saxa ama khalada, sababtuuna waa dadkoo kala duwan. Kaligaa ma tilid waxan jira gargaar aad heli karto.

وتینیب

د هغه جا لپاره چې له یوې جدي بېتني سره مخ شوی وي

اکثره خلک یو ځل خامخا په ژوند کې له یوې سختې سره مخ کېږي. د سختې په حالت کې د هغو عکس العمل څه وي او د دې سختې اثرات په مختلفو اشخاصو تر کومه پاتې کېږي. هغه تجربه چې تاسې د ژوند په لوړونو کې تر لاسه کېږي، د سختو حالاتو سره په مقابلې کې رول لوبوي. په یو سخت حالت کې بحراني کېدل یو علایي عکس العمل دی. دا امر مهم دی چې په یاد یې ولرئ چې عکس العمل ښه او خراب نه لري، هر شخص یو تر بله بدل دی. تاسې پواڅې ده باست او ستاسې لپاره مرستې شتون لري چې تر لاسه یې کېږي.

یړه

برای کسانی که یک حادثه جدی همایشان رخ داده است

اکثریت افراد کدام وقت در زندگی شان در یک اوضاع بحرانی قرار میگیرند. اینکه افراد در جریان یک بحران چگونه عکس العمل نشان میدهند و اینکه این حالت چقدر طول میکشد از یک فرد تا فرد دیگر فرق دارد. تجربی که شما در زندگی خود بدست آورده اید، در احساس و از عهده برآمدن مشکلات زندگی تان نقش دارد. بحران، یک عکس العمل علایی در مقابل یک اوضاع سخت، می باشد. این مهم است که به یاد آورد که هیچ کدام عکس العمل صحیح یا غلط وجود ندارد، ما انسانها، همه گوناگون هستیم. شما تنها نیستید و کمکی که میتوان آنرا بدست آورد وجود دارد.



Malmö stad

Information med anledning av den allvarliga händelsen på Malmö Latinskolan, för medarbetare som möter Malmöbor

Att bemöta frågor om händelsen vid Malmö Latinskola

Detta dokument är tänkt som ett samtalsunderlag för verksamheter i mötet med personer som bor, verkar i och besöker Malmö. Dokumentet är ej tänkt att spridas i andra kanaler. Målgrupp för dokumentet är medarbetare i Malmö stad, föreningar, församlingar, näringsliv etc.

Ansvarig för sammanställningen av dokumentet är stadskontoret i dialog med gymnasie- och vuxenutbildningsförvaltningen och arbetsmarknads- och socialförvaltningen. För frågor vänligen hör av er till krisberedskap@malmö.se

Trygghetsskapande arbete och krisstöd

Malmö stad och polisen arbetar trygghetsskapande i samverkan med civilsamhället framöver. Fokus för arbetet är att återskapa trygghet och lugn samt att skolan ska vara en trygg plats för såväl elever som lärare.

Stöd för elever och medarbetare på Malmö Latinskola

All undervisning på Malmö Latinskola är inställd tisdagen den 22/3 och skolan är helt stängd. För elever och medarbetare på Malmö Latinskola finns en krisstödslokal på Kungsgatan 44 som är öppen från kl. 09:00-12:00 tisdag (22/3). Malmö Latinskolas elevhälsa och Malmö stads krisstödjare möter upp elever och medarbetare i lokalen. Svenska kyrkan bistår även med präster och diakon på plats i lokalen.

Malmö Latinskolas rektor kommer vara närvarande och finnas tillgänglig på plats för elever och medarbetare och inte vara tillgänglig för intervjuer i media. Vid eventuella mediaförfrågning så går det bra att hänvisa till Malmö stads presstjänst.

Övriga gymnasieskolor i staden kommer att arbeta trygghetsskapande via elevhälsoteam och vid behov i samverkan med civilsamhället och polisen.

Stöd för Malmöbor

Framgångsfaktorer

- Möjlighet till uppstart dygnet runt, året om.
- Lokal förankring och koordinerad samverkan med myndigheter, civilsamhället, trossamfund och fastighetsägare. Samarbete med goda krafter.
- Medmänsklig närvaro på plats. Visa att staden inte överger området i krisen. Likvärdiga insatser i hela staden.
- Säkerställa träffsäkra insatser genom att aktivera krisstödjare utifrån den specifika händelsen och behoven. Använda verksamheter i tjänst.
- Informationsmaterial till drabbade med erbjudande om stöd.
- Krisstöd som bygger på vetenskaplig grund.

Krisstödsinsatser 2023-2024

- Brand flerfamiljshus
- Mord parkeringshus
- Drunkningsolycka utomhusbad
- Trafikolyckor
- Skjutningar mot lägenheter
- Sprängningar bostäder
- Publika suicid
- Knivskärningar
- Allmänna sammankomster med koranbränningar

Krisstödsorganisation ESC

- Krisstöd och sociala perspektivet i stadens ESC stab
- Förstärkt SKiB, social jour samt krisstödjare i beredskap
- Utökad samverkan med löpande avstämningar – myndigheter, förvaltningar, civilsamhälle, trossamfund
- Samverkan andra kommuner
- Säkerställa kommunikationsvägar
- Se över lokaler

After Action Review

1.

Vad förväntades hända?

- Vad var det ursprungliga målet?
- Vad skulle vi rädda?
- Vad vill vi uppnå?

2.

Vad var det som faktiskt hände?

- Vad blev det faktiska resultatet?
- Vad räddade vi?
- Vad uppnådde vi?

3.

Varför blev det som det blev?

- Fokus på VAD, INTE på vem!

4.

Vad kan förbättras och hur?

- Fokus på det vi kan påverka



malmo.se/krisstod

För samtalsstöd och krisbearbetning efter en allvarlig händelse,
ring 040 – 34 92 92 under dagtid och 040 - 34 56 78 övrig tid.