

Skydd mot höga havsnivåer

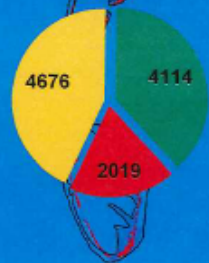




Varför behövs skydd?



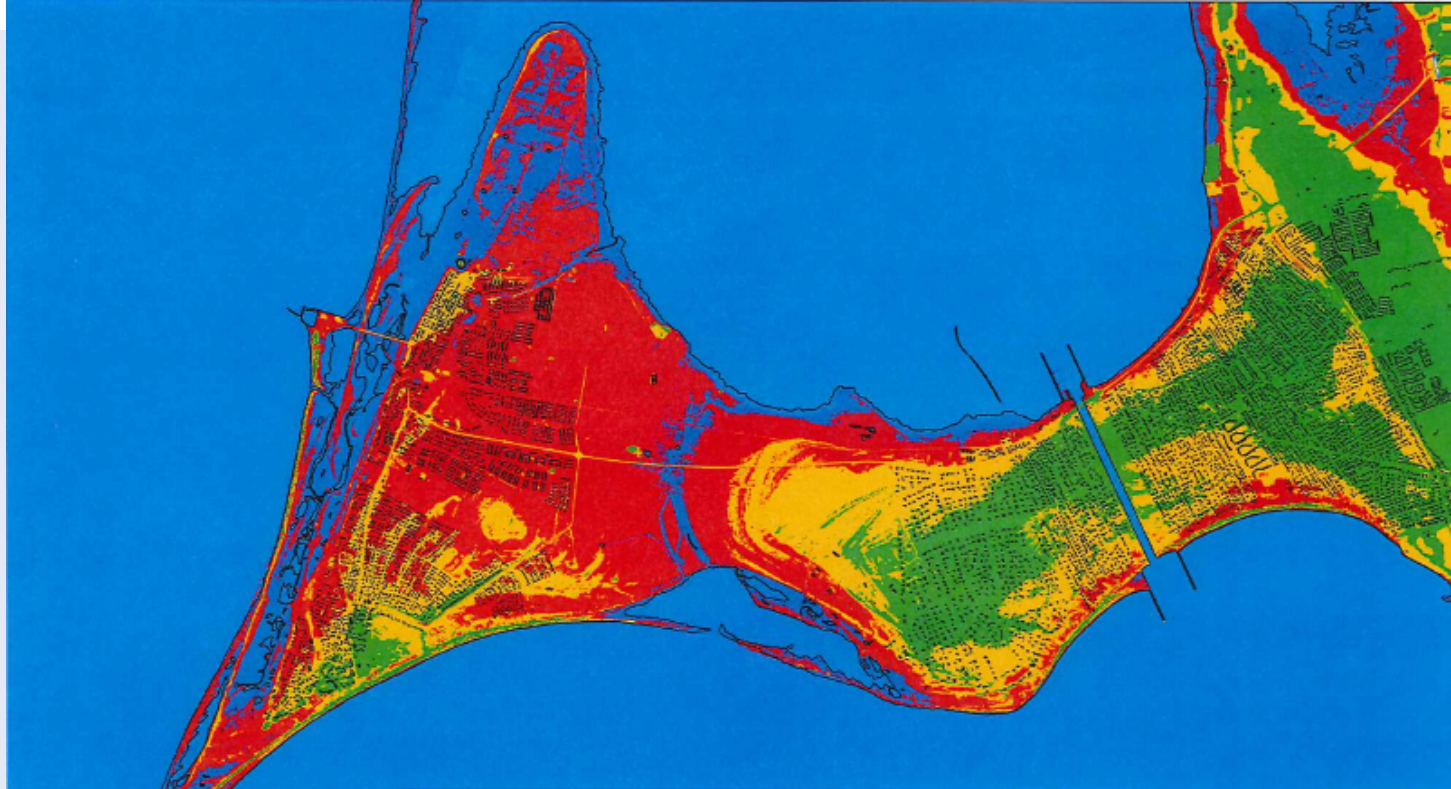
Varför är det
en viktig fråga?



- Under 2 meter
- Under 3 meter
- Över 3 meter

Bostadsfastigheter

	Under 2 meter	Under 3 meter	Över 3 meter	Summa
Falsterbo	1811	2921	173	3094
Ljunghusen	33	517	766	1283
Höllviken	175	1238	3175	4413
Summa	2019	4676	4114	8790



Vems ansvar?

- Fastighetsägaren?
- Kommunen?
- Staten?





Dimensionerande nivå

- Vattennivån från 1872 +2,36 m som det skulle sett ut idag (RH 2000)
- Prognosticerad höjning av havsnivån fram till 2065, +0,5 m
- Dimensionerande nivå = $2,36 + 0,5 = 2,86$ m (RH 2000)
- Slutligt vald dimensioneringsnivå: + 3,00 m

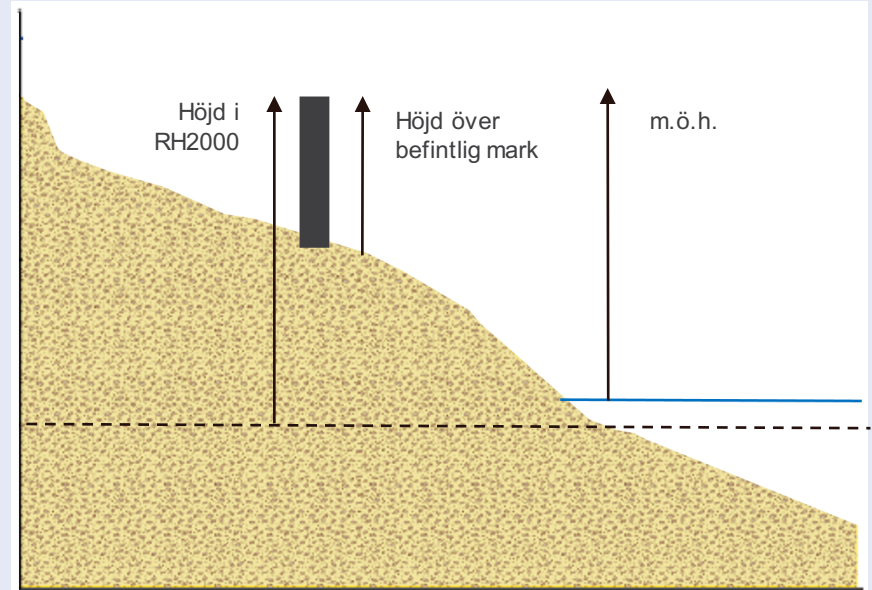




	Avvikelse från MVY	År 2015	År 2065	År 2100
Medelvattenyta (MVY)	-	+0.15	+0.63	+1,13
"Normalhögvatten"	-	+1.35	+1,85	+2.35
100-årshögvatten	+1.66	+1.81	+2.29	+2.79
Backafloden	+2.23	+2.36	+2.86	+3.36


Skyddets planerade höjd

- Planerad krönnivå +3 m (RH2000)
- Höjd kan anges från olika referensnivåer!
- Meter över havet (m.ö.h.) kan inte användas – havet rör sig
- Nationellt höjdsystem med fast nivå (RH2000) för beräkningar
- Höjd över mark beskriver delvis upplevd höjd
- 3d-visualisering bästa sättet att förstå upplevd höjd





0 0,5 1 2 km

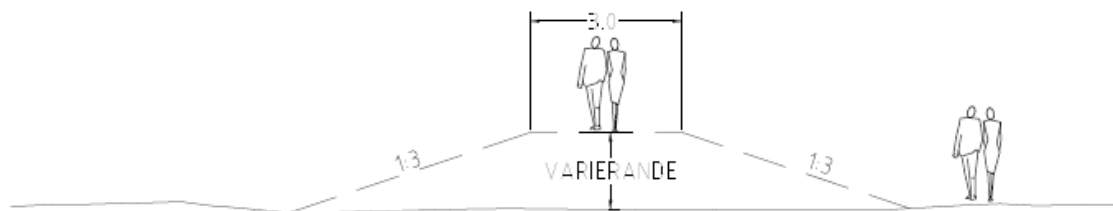


Typ av skydd

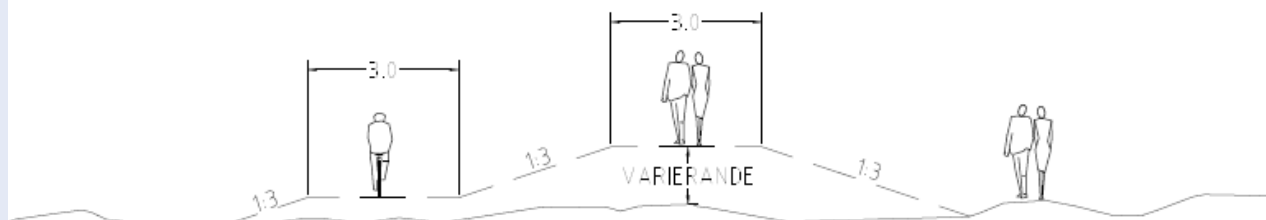
 Murlikt skydd

 Vall

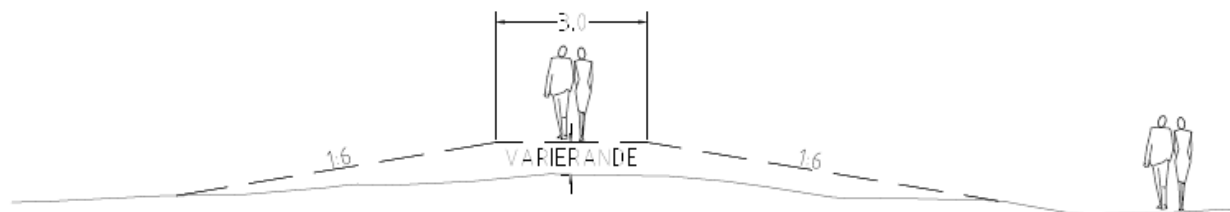
SEKTION 1



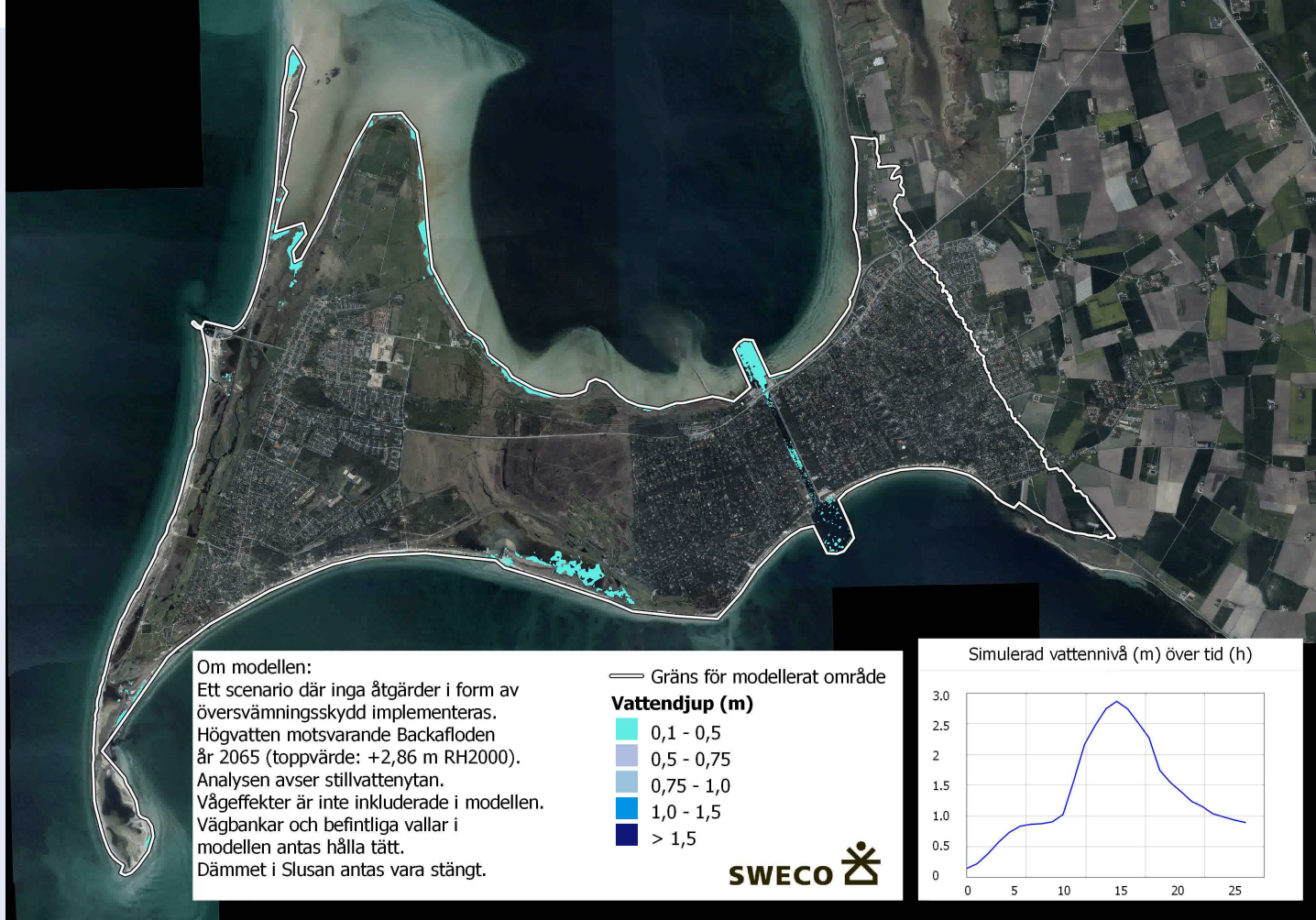
SEKTION 2



SEKTION 3



Vattennivåer vid +2,86 meter



Höllviken, Backafloden 2065



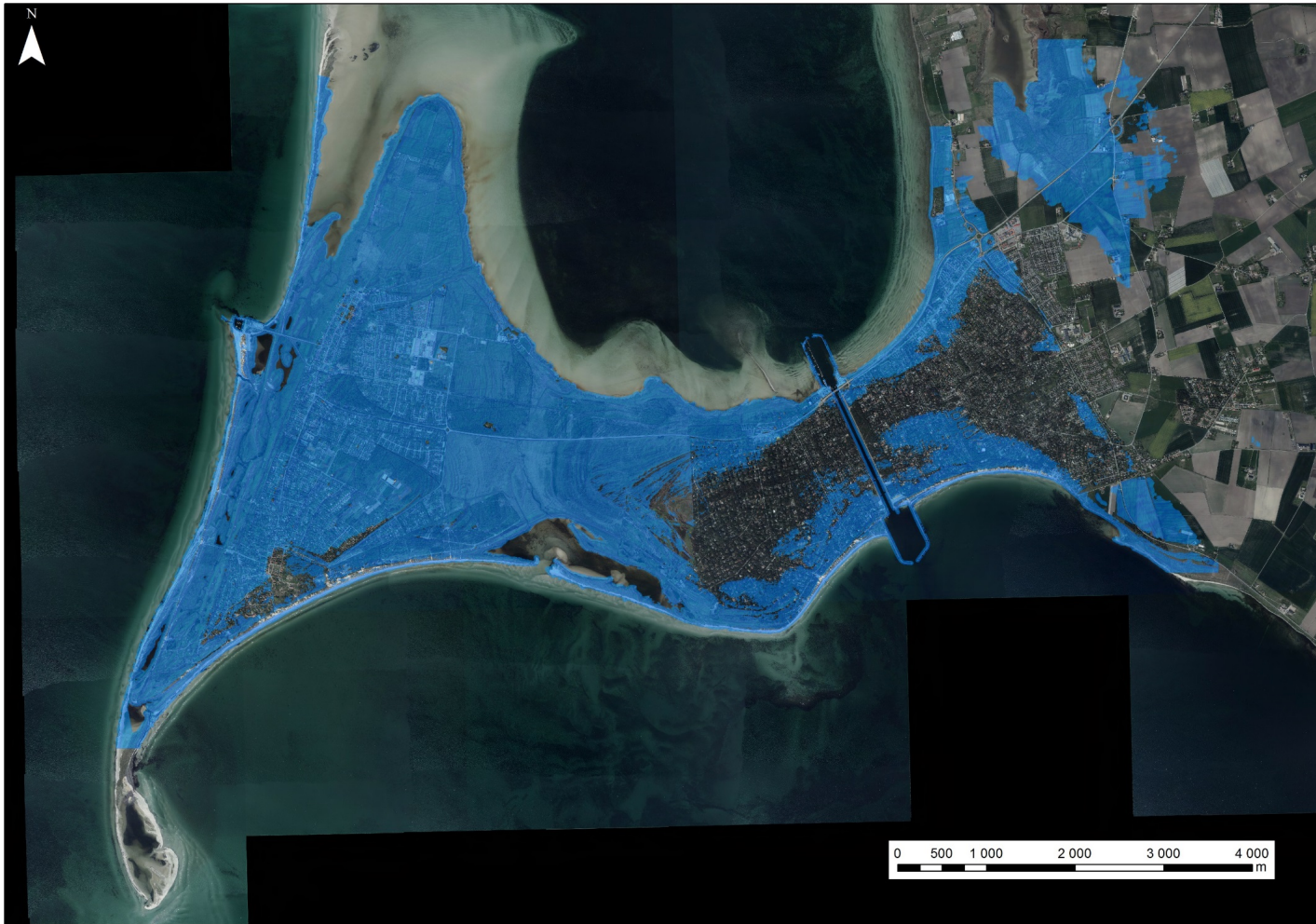
Norra Ljunghusen, Backafloeden 2065



Skånör-Falsterbo, Backafloden 2065



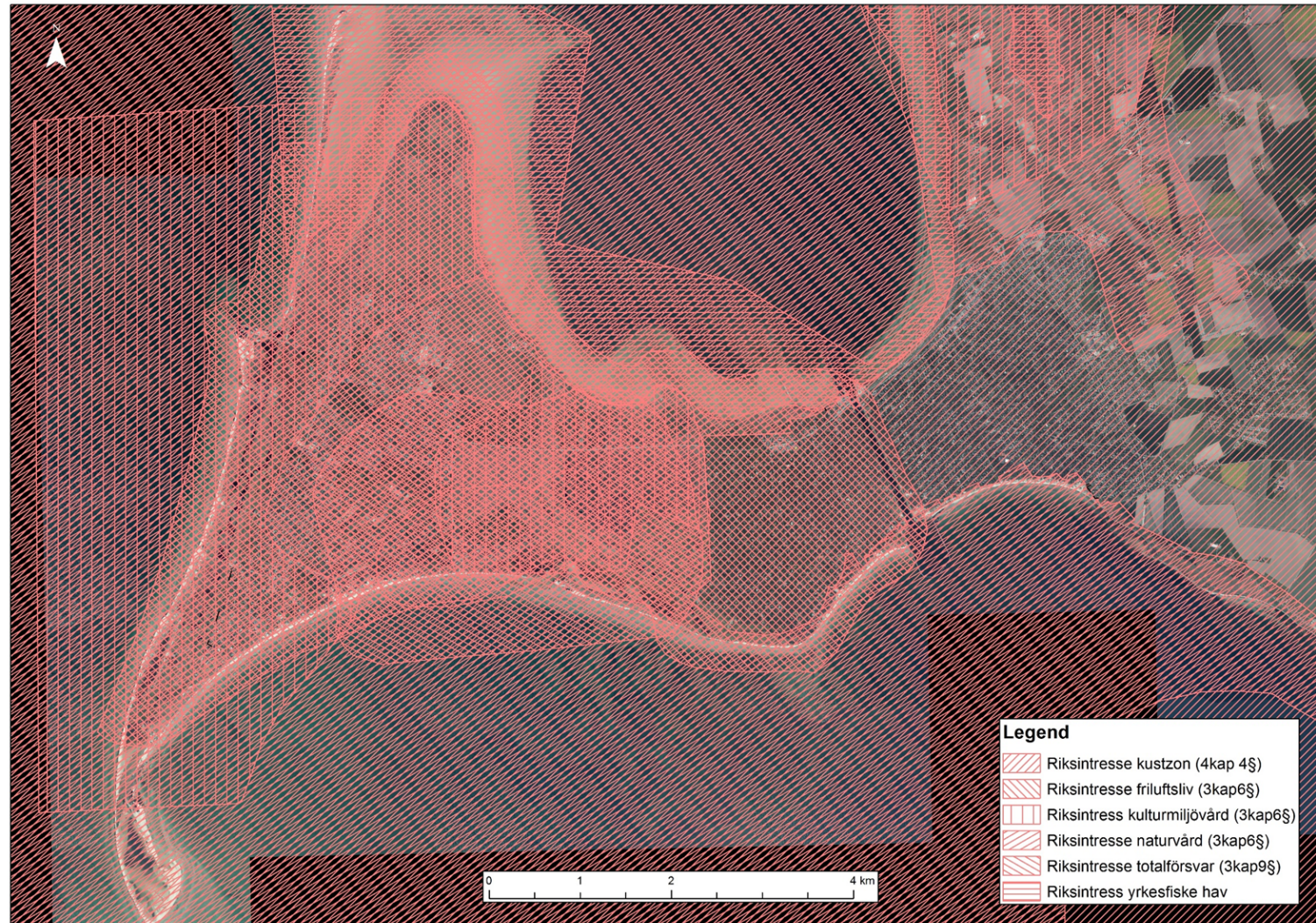
Översvämning utan skydd

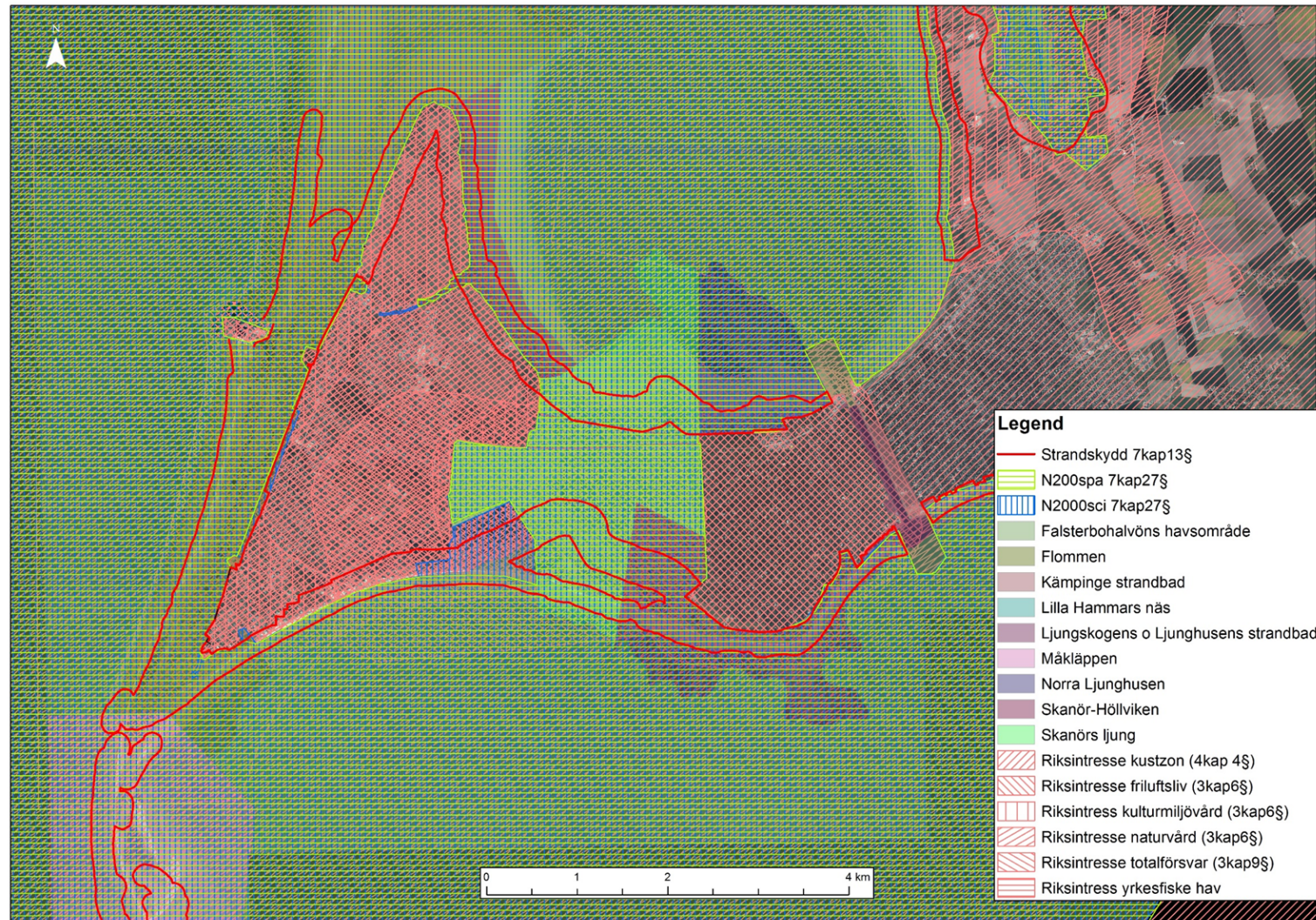


Översvämning med skydd



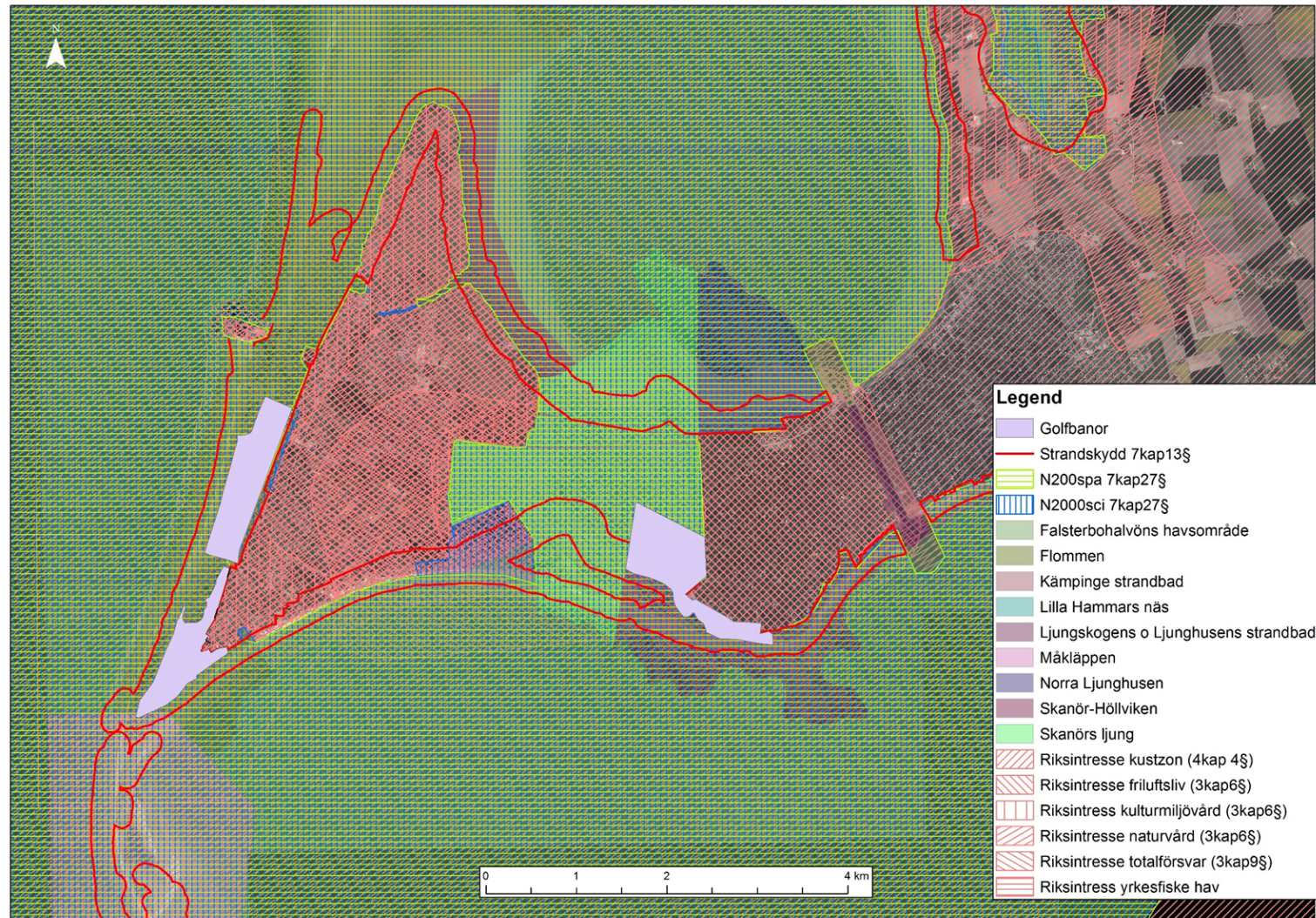






Legend

-  Strandskydd 7kap13§
-  N200spa 7kap27§
-  N2000sci 7kap27§
-  Falsterbohalvöns havsområde
-  Flommen
-  Kämpinge strandbad
-  Lilla Hammars näs
-  Ljungskogens o Ljunghusens strandbad
-  Måkläppen
-  Norra Ljunghusen
-  Skanör-Höllviken
-  Skanörs ljung
-  Riksentresse kustzon (4kap 4§)
-  Riksentresse friluftsliv (3kap6§)
-  Riksentress kulturmiljövärd (3kap6§)
-  Riksentresse naturvärd (3kap6§)
-  Riksentresse totalförsvar (3kap9§)
-  Riksentress yrkesfiske hav





- Etapper**
- Etapp 1
 - Etapp 2
 - Etapp 3
 - Etapp 4

Ekonomi

- Grov kalkyl 200 miljoner
 - Ansökan 15 miljoner
 - Detaljprojektering 10 miljoner
 - Genomförande 175 miljoner

Bidrag

- MSB 3,5 miljoner beviljat för ansökan
- MSB sökt bidrag augusti 2020
 - Vilande
- EU Life climate adapt sökt bidrag oktober 2020
 - Avslag april 2021
- EU Life climate adapt ska söka bidrag oktober 2021
 - Återkoppling april 2021

Tillståndsprocessen

- Ansökan inlämnad sommaren 2018
- Huvudförhandling Mark- och miljödomstolen nov-dec 2019
- Domstolsbeslut 7 maj 2020
 - Överklagat
- Prövningstillstånd meddelat 7 december 2021
- Huvudförhandling Mark- och miljööverdomstolen nov-dec 2021

Domslut från MMD den 7 maj



Vad händer nu?

- Detaljprojektering 2020-2021
- Finansieringsansökningar: MSB och EU
- Verkställighetsförordnande norra Skanör
- Masshantering

An aerial photograph of a coastal lagoon system. A prominent, narrow, light-colored sandy spit runs from the top left towards the bottom right, enclosing a large, dark, calm lagoon. The water in the lagoon is a deep, dark blue, while the water in the surrounding bay is a lighter, greenish-blue. The spit is bordered by a thin strip of green vegetation. In the background, a coastal town with numerous buildings is visible along the shore. The sky is clear and blue.

Frågor?