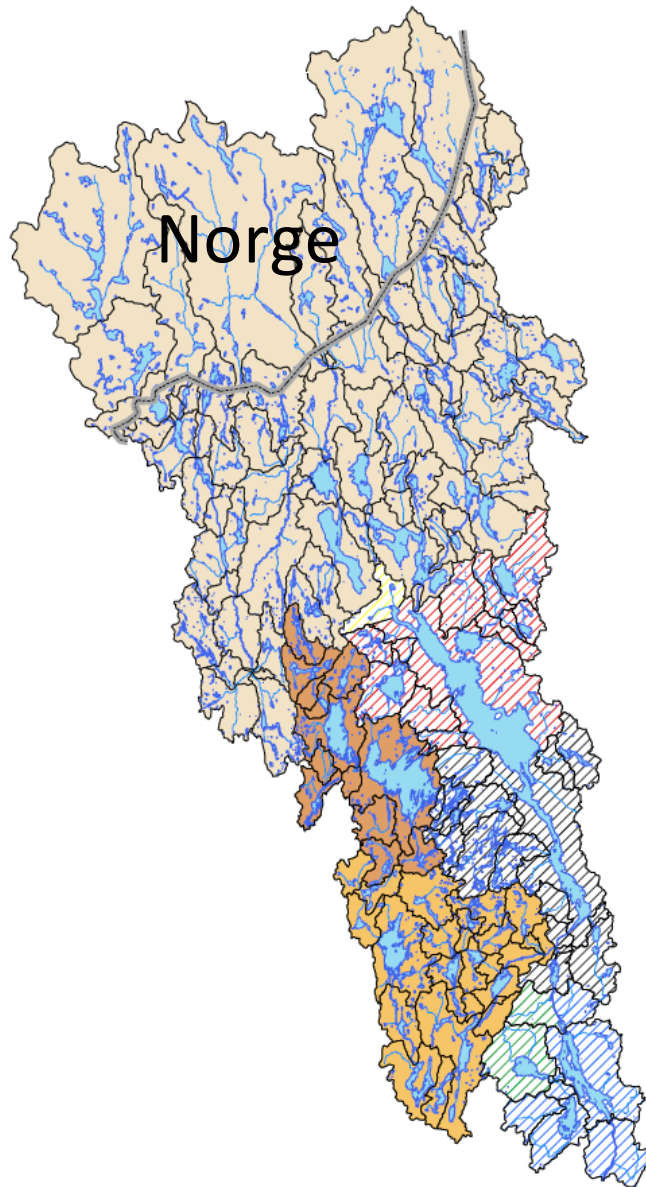
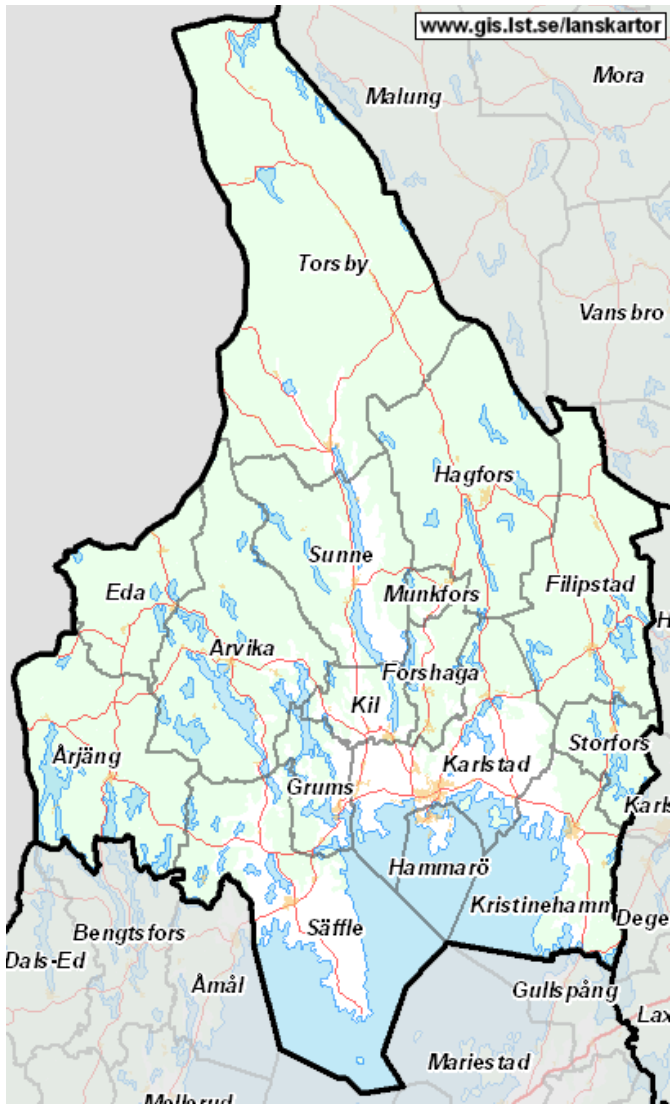


Översvämningar ur ett räddningstjänstperspektiv

(och att ta hjälp av ett översvämningsskydd)

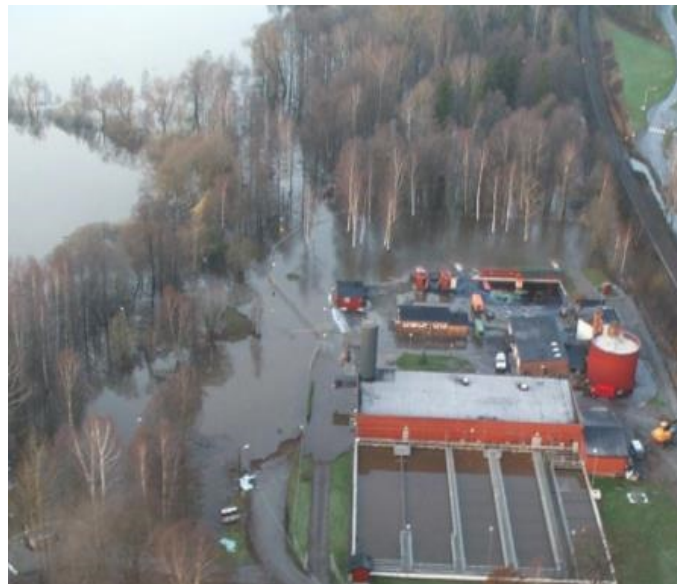


Vänern

RÄDDNINGSTJÄNSTEN
Arvika, Eda och Säfte kommuner

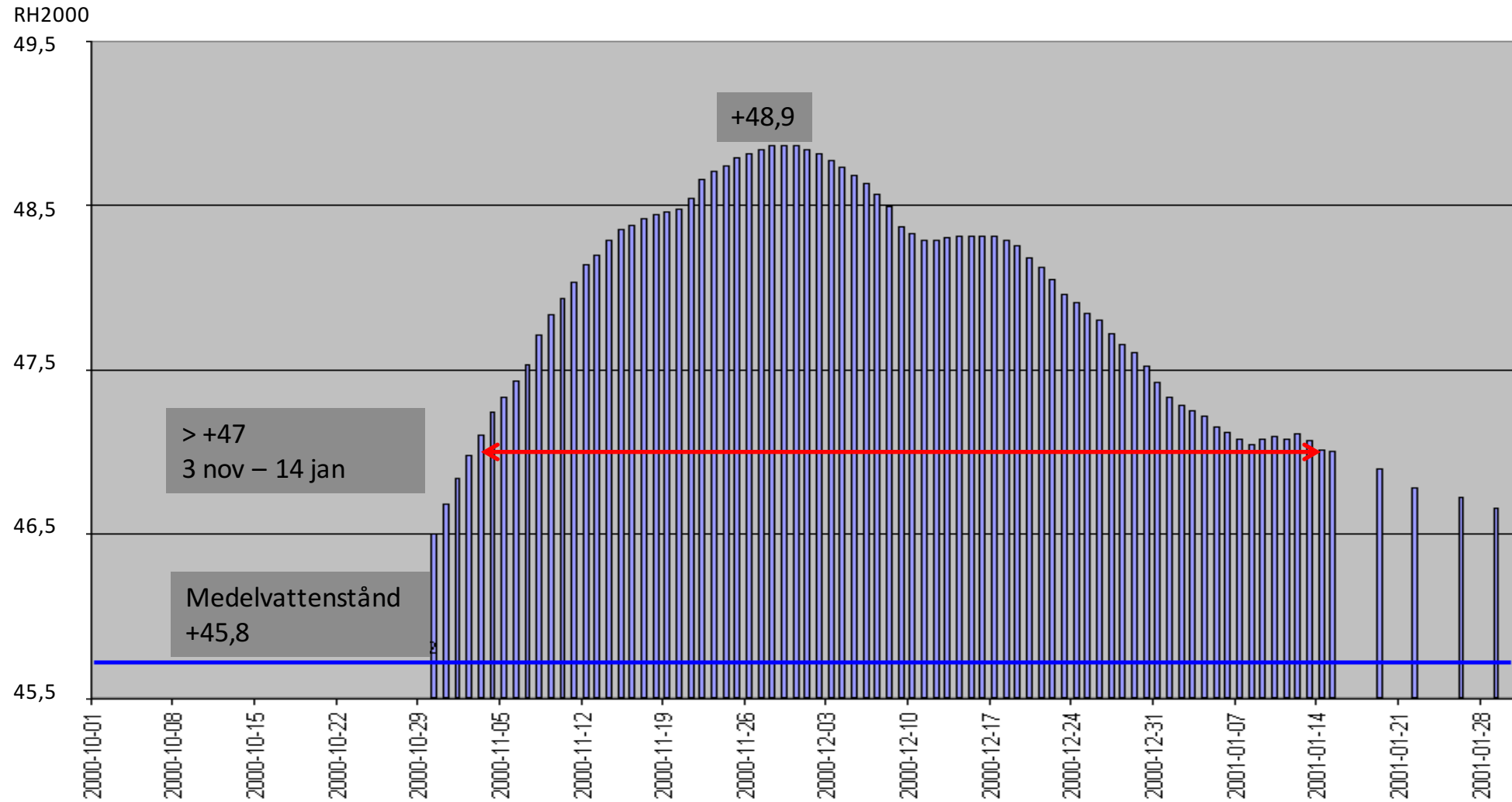
År 2000

>3 m över medelvattenstånd
>300 Mkr



RÄDDNINGSTJÄNSTEN
Arvika, Eda och Säffle kommuner

Vattennivå, Kyrkviken



Efter översvämningen år 2000

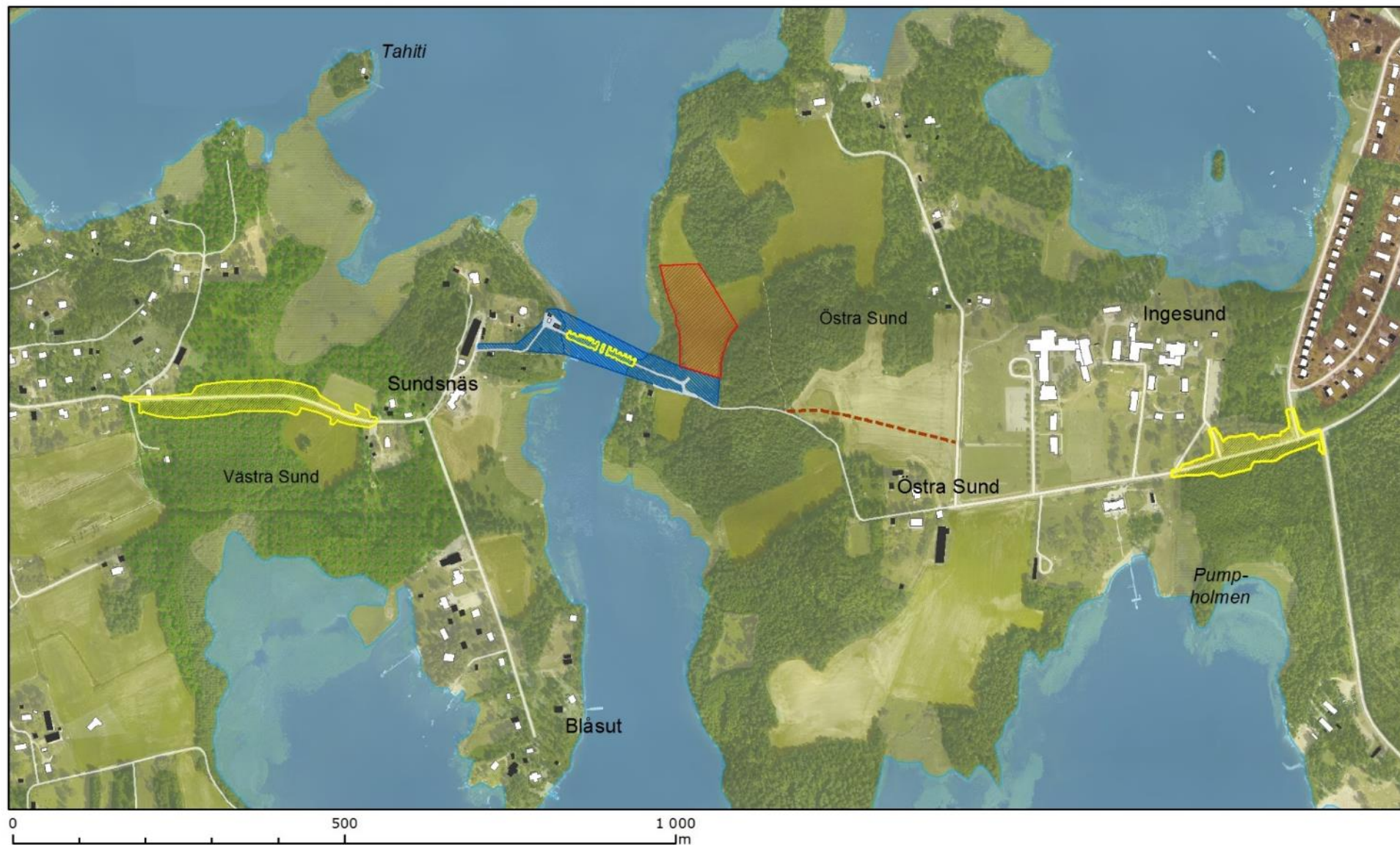
Hur kunde det bli så här?

Kommer det hända igen?

Kan vi göra något för att undvika att det händer igen?







RÄDDNINGSTJÄNSTEN
Arvika, Eda och Säffle kommuner

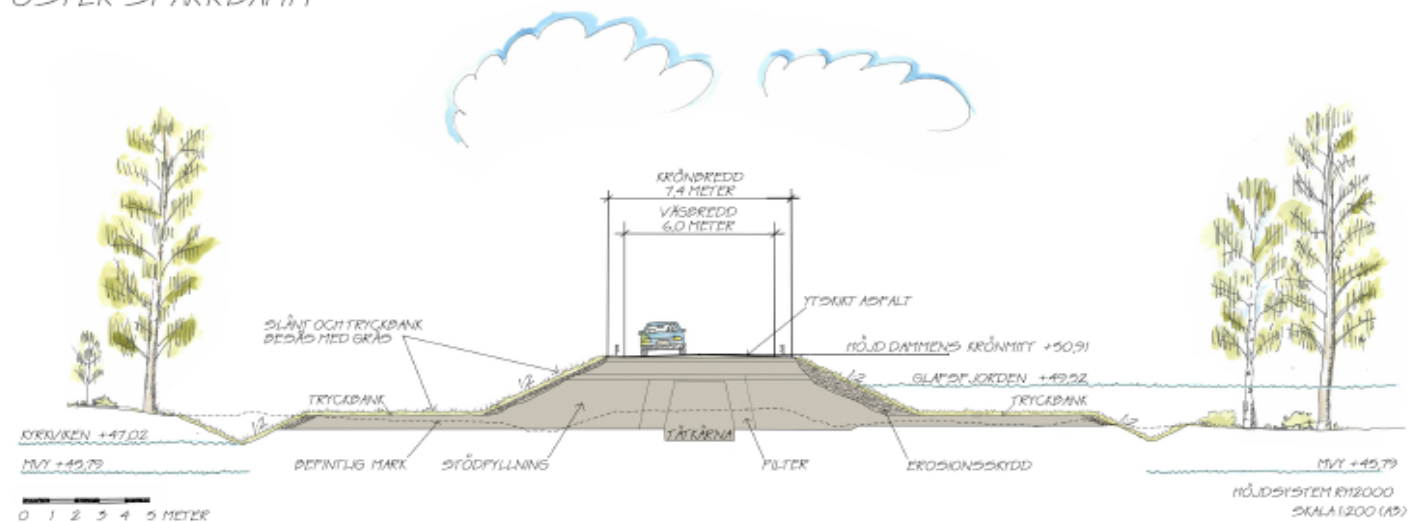
Tidslinje

- 2000 Översvämning
- 2005-2012 Tillståndsprocess
- 2012-2014 Planering och projektering
- 2015 Öster spärrdamm
- 2016 Väster spärrdamm
- 2016-2020 Huvuddamm

Spärrdammarna



ÖSTER SPÄRRDAMM



Huvuddamm



Från Glafs fjorden vid medelvattenstånd +45,8 m ö.h.



RÄDDNINGSTJANSTEN
Arvika, Eda och Säffle kommuner



RÄDDNINGSTJÄNSTEN
Arvika, Eda och Säffle kommuner



RÄDDNINGSTJANSTEN
Arvika, Eda och Säffle kommuner

Högflödessituationer senaste åren

18 december 2019
+47,35 m ö h
(RH2000)



3 januari 2021
+47,43 m ö h
(RH2000)



Effekten av översvämningsskyddet

- Arvika stad kan skyddas vid högflödessituationer
- Därmed skyddas merparten av den samhällsviktiga verksamheten
- Samhällets resurser kan prioriteras annorlunda
- En ökning med ett antal centimetrar av vattennivån utanför skyddet
- Utredning pågår av ytterligare åtgärder för att skydda bebyggelse utanför översvämningsskyddet
- Stängningsrutiner med utgångspunkt i 47.00 möh (RH2000) vilket är lika med kajkanten i Kattviken

Effekten av översvämningsskyddet

- Förväntningarna
- Acceptansen för störningar

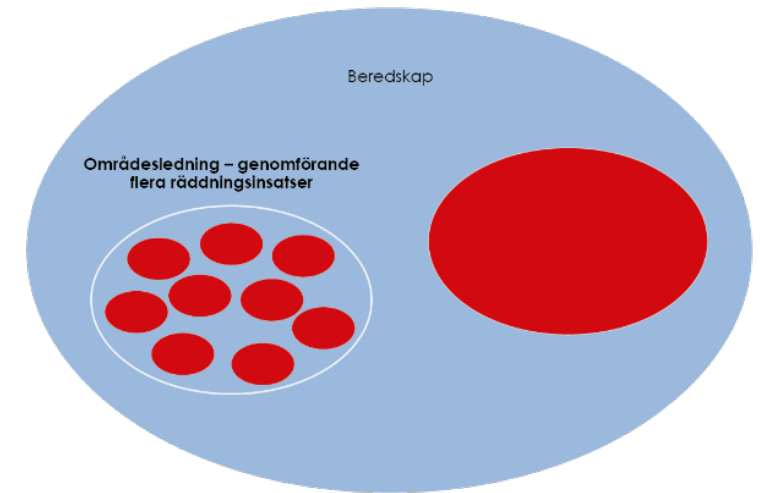
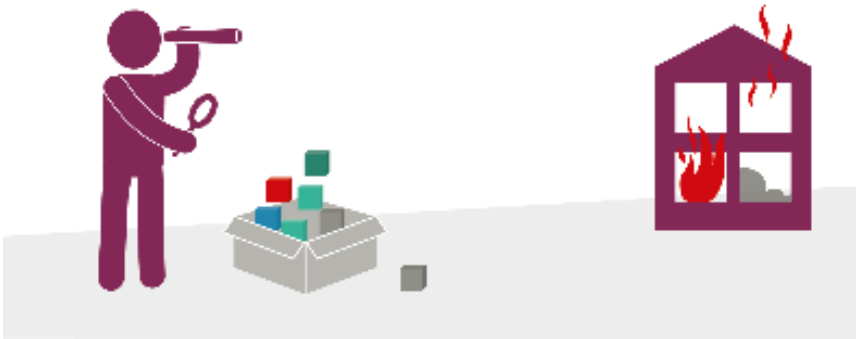
Höga flöden ur ett räddningstjänstperspektiv

- Beslut om att inleda räddningsinsats – ingrepp i annans rätt
- Skydd av samhällsviktig verksamhet
- Stabsarbete
- Kommunens geografiska områdesansvar och samverkan kring skadeavhjälpande åtgärder
- Medvetet beslutsfattande



Föreskrift om ledningssystem och ELS-projekten

- Räddningschefens roll i förhållande till ledningssystemet
- Områdesledning



Tack!

Mattias Larsson
mattias.larsson@arvika.se



Instagram: @arvikaoversvamningskydd
@raddningstjanstenarvika