



Misstänkt farligförsändelse



20260310, Joakim Karlén, Polisen region syd

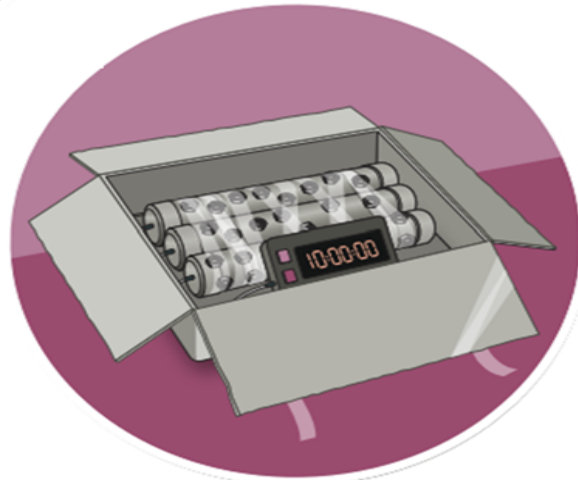
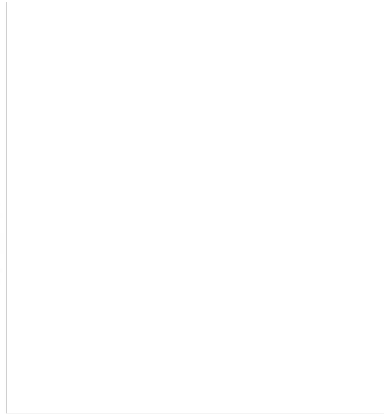


Polisens arbete med misstänkta försändelser.



- Vad är en misstänkt farlig försändelse?
- Hur klassificerar vi detta?
- Hur bedömer vi en hotbild eller om vi skall hantera den skarpt eller inte.





Polisen

Försändelser



- Brev
- Paket

RISKER

- C ämnen
- B ämnen
- R/N Ämnen
- E- ämnen



Polisen

En händelse som ofta kräver stora samverkansresurser



- Sjukvården!
- Räddningstjänsten
- Polisen
- NBS
- Tekniker
- FOI
- NFC
- NBDC
- Ämnesexperter





2 Initiala åtgärder, flödesschema

När samtal om en misstänkt farlig försändelse inkommit via Polismyndighetens växel eller via SOS alarm, ska ärendet primärt hanteras hos regional ledningscentral (RLC). Vakthavande befäl (VB) på RLC är ansvarig för att arbetet påbörjas enligt flödesschemat (se bild nedan). Forensisk undersökning av materialet ska alltid genomföras vid brottsmisstanke, även då försändelsen blivit bedömd som ofarlig.

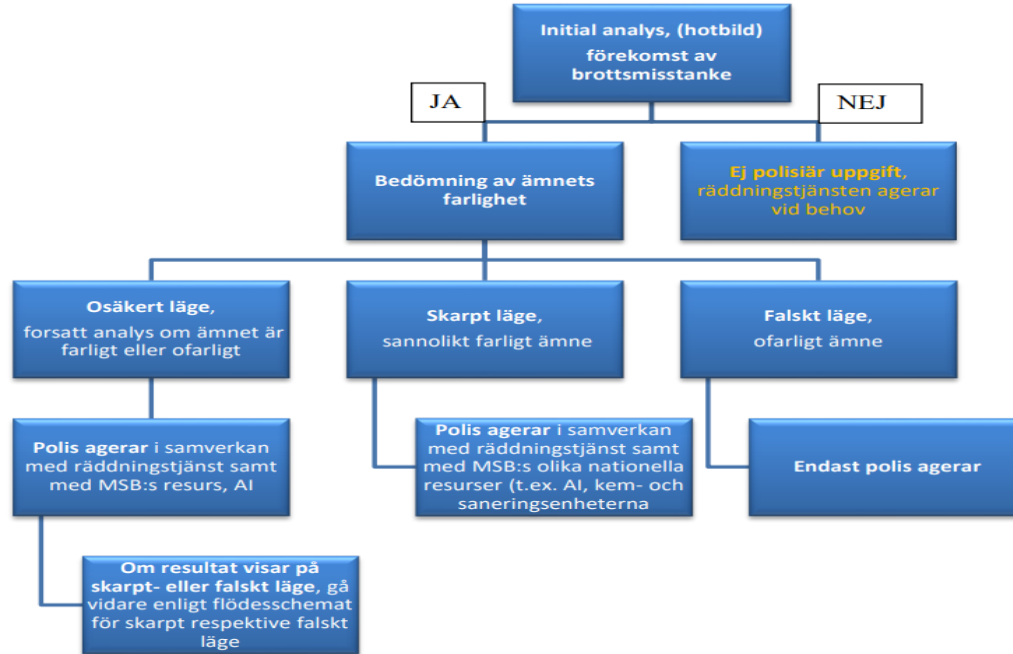


Bild. Flödesschema för bedömning och hantering av försändelse med misstänkt farligt ämne.

Dagens arbetsmetodik



- **Polismyndighetens riktlinjer för bedömning och hantering av försändelser med misstänkt farligt ämne. (PM 2018:27)**

Denna riktlinje är vår ”instruktion” i hur vi skall hantera hela arbetet med dessa försändelser. Det gäller i allt från när RLC får larmet till transport och arbetet med utredning och undersökning av ämnet och spårsäkring av forensiskt värde. Syftet är att kunna säkra och lagföra en ev gärningsman.



Ny metodbok och riktlinjer



- Polisen håller på att skriva en ny metodbok gällande polisens arbete i hantering
- Syftet är att förbättra omhändertagandet av händelsen och de bedömningar som ligger till grunden för en insats.
- Att kunna genomföra det som kanske kan hanteras utifrån exempelvis.
- Hanteringssäkert ofarligt
- Misstänkt farligt hanteringssäkert
- Misstänkt farligt ej hanteringssäkert





- Detta gör också att resurser och krav på sanering, omhändertagande, karantän med fler saker kanske kan bedömas utifrån en bättre lägesbild
- Att vid utlarmning få så mycket uppgifter som möjligt. Som är till godo för insatsen.
- Vilken skyddsnivå är tillämplig vid insatsen?
- Kan man isolera en försändelse? Är försändelsen bruten?
- Kan rlc eller annan ge åd om att isolera rum eller undvika vidare exponering och kontaminering redan i 112 samtalet.



Sannering



- Här kanske det i många fall endast behöver ske en strukturerad avklädning. Där ytterlagret av plaggen som finns på den drabbade tas bort initialt
- Att en indikering kan ske lite snabbare utifrån bedömd hotbild och känd risk.
- Med mer.



Vad är ett pulverbrev?



- Ett pulver brev eller en misstänkt farligförsändelse, Oftast då i form av ett pulver brev.
- Många associerar detta med ANTRAX brev. Det är av många olika skäl absolut inget vi tror det är. Det är väldigt svårt att framställa, Krävs väldiga resurser för att få detta skadligt och för att detta skulle bli ett pulver så måste det vara en ofantligt stor mängd då antraxsporer är mikroskopiska.
- Med det finns gott om andra giftiga ämnen man kan blanda i ett pulver. För det är just det, pulvret är oftast en ingrediens till giftet för att det skall kunna hanteras. Till exempel, råttgift + potatismjöl





Polisen

