

ÖVNING

**Arctic
Gregorius**

**Presentation
KEM 2026**



**CBRNE
NÄTVERK**

Syfte

- Att genom table-top-diskussion skapa förståelse kring specifika CBRNE- förmågor som kan behövas i gråzon och krig.
- Att genom nätverkande på plats lägga en grund för vidare förmågeskapande samverkan inom CBRNE.



Övningsdeltagare

Ett 70-tal deltagare från sjukvårdens båda CBRNE-nätverk;

Regionernas prehospitala CBRNE nätverk, RPCN

Regionernas CBRNE nätverk, RCN

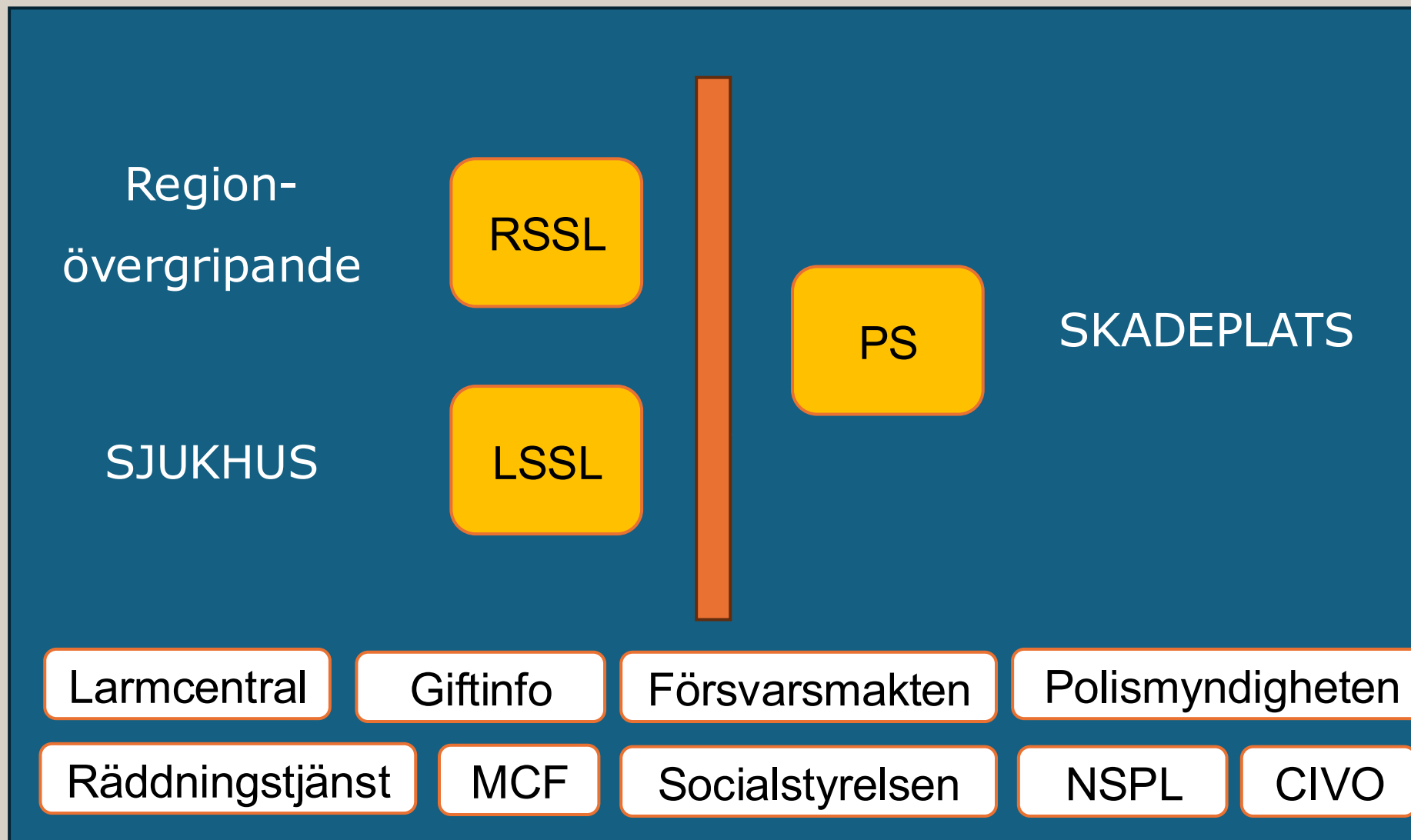


Genomgång inför övning

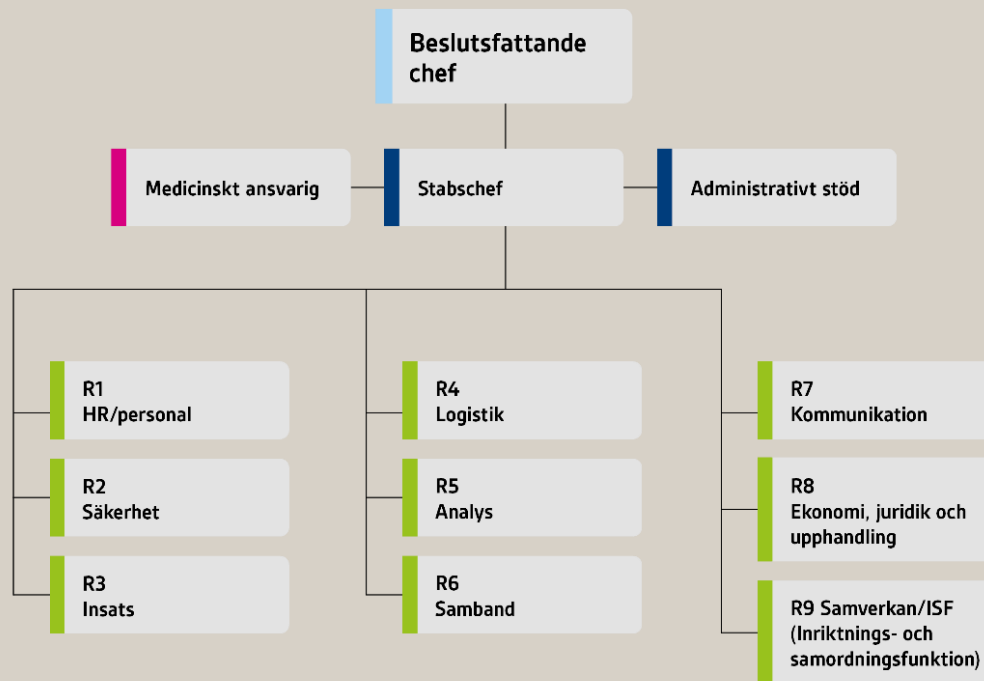
- Nationell masskadeplan – larmväg, triage
- Regionernas ledningssystem i kris och krig
- Regional masskadeplan och kapacitetsökning vid CBRNE-händelse
- Samverkan och särskilda begrepp i totalförsvaret



Funktioner i övningen



Hjälpmedel



Övningsupplägg

Gråzon & Krig



Drönarattack i din region

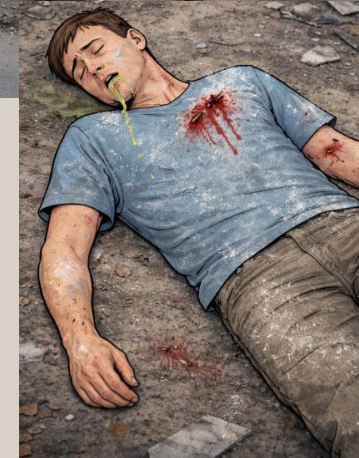
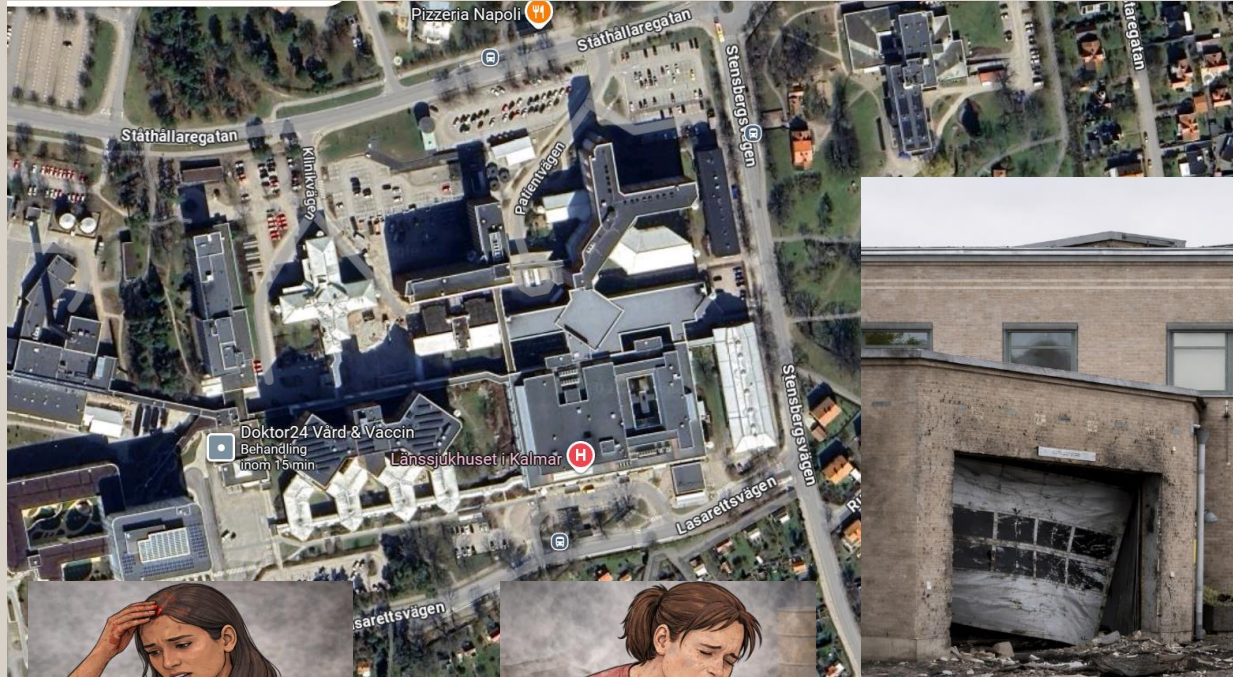
En stor drönare har kraschat in i entrén på akutmottagningen på centralsjukhuset. En anordning på drönaren verkar efter kraschen ha spridit ut ett stort rök/pulvermoln i lokalen.

Oklart antal skadade och vilka symtom/skador dom har.

Terrorgruppen X har tidigare under dagen riktat ett hot mot sjukhuset/samhället där man uppger att det ska attackeras med nervgas.

Polis, Räddningstjänst och ambulans är larmade.





Granatattack mot förband

Vi befinner oss i krig. Ett kustnära spaningsförband i östra Sverige har blivit attackerade med granater med vit fosfor.

Den regionala sjukvården ska bistå försvarsmakten med transport av 8 st skadade från en omlastningsplats (AXP, Ambulance exchange point) då förbandet inte har tillräckligt med egna sjukvårdsresurser i närheten.

3 ambulanser är initialt larmade.





Övningsgenomgång

- **Vad hände?**
- **Arbetsmetodik**
- **Resursbehov PLUS**



UTVÄRDERING

**Under
pågående
arbete**



Kontaktpersoner:

**Regionernas prehospitala CBRNE
nätverk, RPCN: Karin Gunnvall**

karin.gunnvall@regionstockholm.se

**Regionernas CBRNE nätverk, RCN:
Lisa Stokseth**

lisa.stokseth@regionblekinge.se



**CBRNE
NÄTVERK**