

Erfarenheter från industribränder

Lärdomar från olycksutredningar efter inträffade händelser



Brand förrådshotell, Sundsvall, 2020

- Bland annat förrådshotell, lager samt kontor
- Automatiskt brandlarm kl. 09:57
- Framkomst kl. 10:05



Foto: Olycksutredning, Dnr 2020-000523, Medelpads
Räddningstjänstförbund

Brand förrådshotell, Sundsvall, 2020

- Total storlek – cirka 5900 m²
- Förrådshotell i två våningsplan, egna brandceller
- Brandcellsgränser, EI 30 respektive EI 60
- Första detektor som larmar placerad i markplan i förrådshotellet
- Automatiska rökluckor
 - Enbart tre luckor öppnades automatiskt



Foto: Olycksutredning, Dnr 2020-000523, Medelpads Räddningstjänstförbund

Brand förrådshotell, Sundsvall, 2020

- 09:56 – Första detektorn larmar
- 10:01 – Rök i kontorsbyggnaden
- 10:05 – Alla detektorer plan 1 förrådshotellet
- 10:06 – Larm våning 2 förrådshotellet
- 10:17 – Hela våning 2 förrådshotell rökfyllt

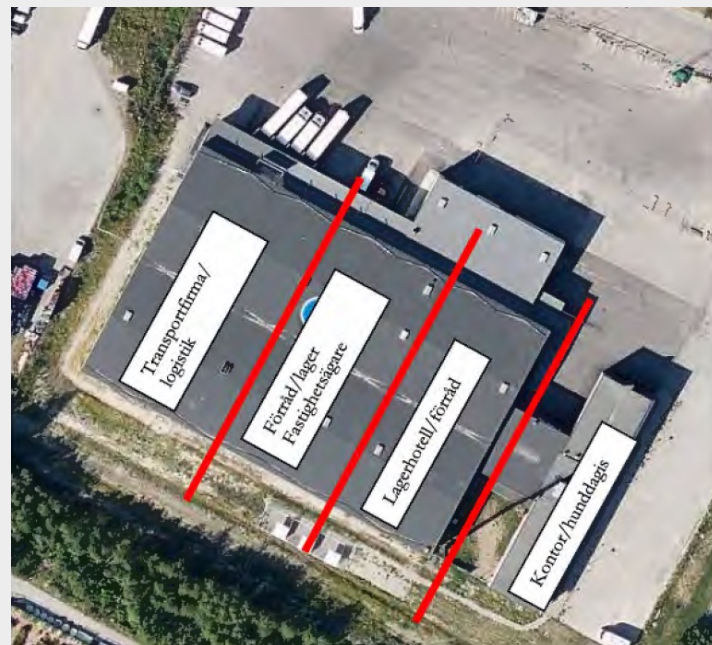


Foto: Olycksutredning, Dnr 2020-000523, Medelpads Räddningstjänstförbund

Brand förrådshotell, Sundsvall, 2020

Orsak har inte kunnat fastställas

Skador

- De större brandcellerna totalskadades
- Kontorsbyggnaden fick vattenskador samt brandskador där glödbränder i fasad påträffats
- Spridningsrisk till annan byggnad förelåg



Foto: Olycksutredning, Dnr 2020-000523, Medelpads Räddningstjänstförbund

Brand förrådshotell, Sundsvall, 2020

Lärdomar

- Rökluckor som inte fungerade
- Stor sannolikhet att det var otäta brandcellsgränser
- Svårorienterade lokaler
- Genomföra tillsyner
- Använda händelsen vid remissvar
 - Går det kräva åtgärder vid ombyggnationer?



Foto: Olycksutredning, Dnr 2020-000523, Medelpads Räddningstjänstförbund

Brand i lager, Borås, 2021

- Lager/industri i ett våningsplan
- Byggnaden omfattar cirka 12 000 kvm
 - Aktuell lokal cirka 500 kvm
 - Lager av museiföremål
- Larmet inringt kl. 07:17
- Framkomst kl. 07:21



Foto: Fördjupad insatsutvärdering, Dnr 2021-000391, Södra Älvsborgs Räddningstjänstförbund

Brand i lager, Borås, 2021

- Aktuell lokal, egen brandcell
 - Två oklassade portar
 - Vägg mot angränsande verksamhet, plåt med stenullsisolering
- Rökluckor aktiverade på smältbleck
 - 4 av 5 har öppnat automatiskt
 - Kontrollerade 2008



Foto: Fördjupad insatsutvärdering, Dnr 2021-000391, Södra Älvsborgs Räddningstjänstförbund

Brand i lager, Borås, 2021

Orsak har inte kunnat fastställas

Skador

- Brand- och rökskador i stora delar av lokalen
- Skadorna är begränsade till aktuell lokal

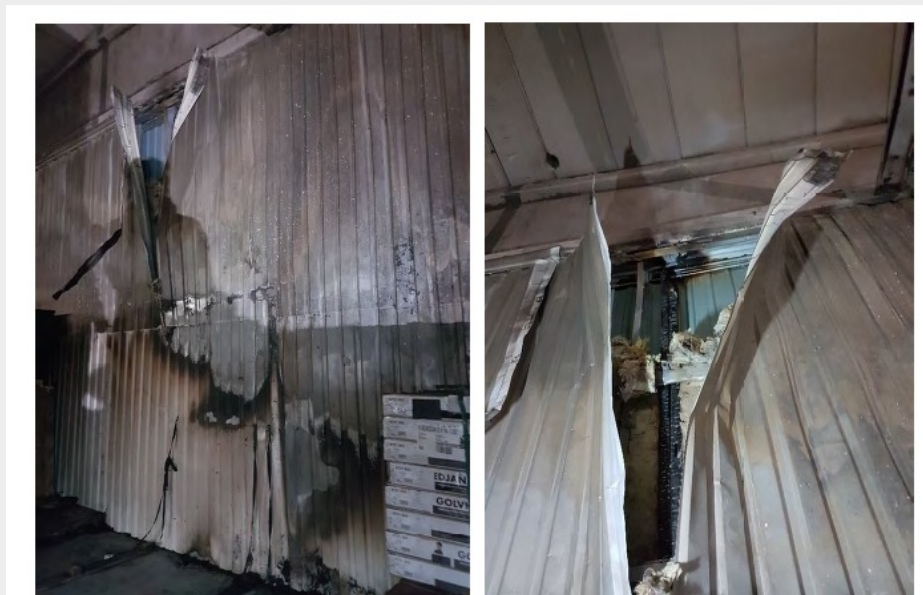


Foto: Fördjupad insatsutvärdering, Dnr 2021-000391, Södra Älvsborgs Räddningstjänstförbund

Brand lager, Borås, 2021

Lärdomar

- Rökluckorna har varit till stor hjälp
- Svagheter i brandcellsgränser (oklassade portar). Dock har övriga delar av brandcellsgränsen fungerat väl och tack vare brandgasventilationen höll sig brandgaslagret ovan portarna.
- Inget vidarekopplat brandlarm
- Sprinkler ur funktion
- Olika konstruktioner i samma byggnad (stål och betong)



Brand verkstadslokal, Malmö, 2017

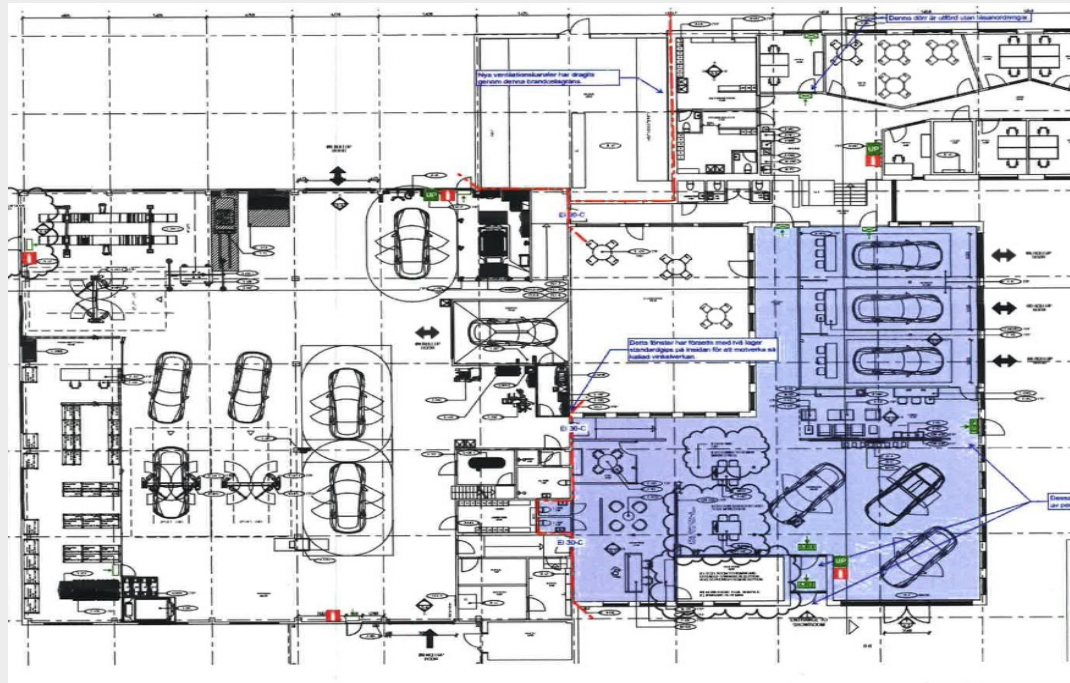
- Ett våningsplan
- Bilhall, verkstad samt kontorsutrymmen
- Byggnaden uppfördes 1977 och tillbyggd 1983 och 2004.



Foto: Förundersökning, Dnr 2017.04800, Räddningstjänsten Syd

Brand verkstadslokal, Malmö, 2017

- Inringt av förbipasserande kl. 20:24
- Framkomst kl. 20:27
- I princip helt rökfylld byggnad vid framkomst



Brand verkstadslokal, Malmö, 2017

En trolig orsak är elfel

Skador

- Omfattande brandskador i startutrymmet
- Rökskador i stora delar av byggnaden

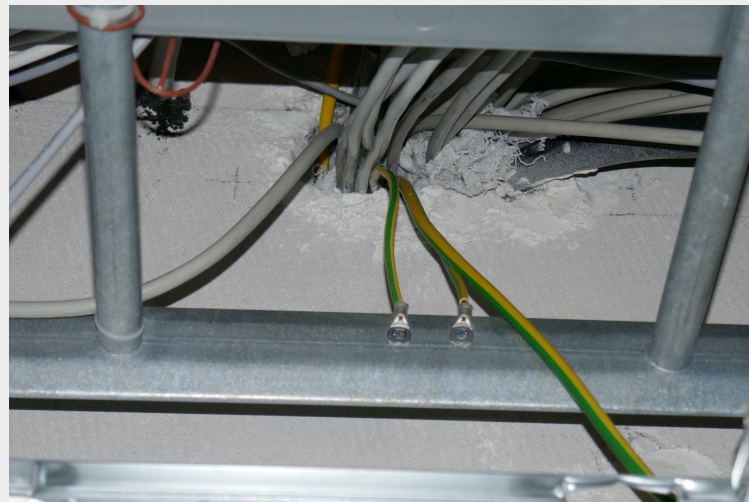


Foto: Förundersökning, Dnr 2017.04800, Räddningstjänsten Syd

Brand verkstadslokal, Malmö, 2017

Lärdomar

- Otäta genomföringar
- Brandspjäll som inte fungerade
- Stora egendomsskador av en liten brand



Brand i industri, Värnamo, 2020

- Total storlek om cirka 26 000 kvm
 - Uppdelade på fyra större brandceller och några mindre
- Bearbetning av wellpapp
- Automatiskt brandlarm kl. 18:31
- 18:33 aktiverar sprinkleranläggningen
- Personal larmar 112 och bekräftar att det brinner
- Personal använder handbrandsläckare



Foto: Olycksundersökning, 2020-03-30,
Räddningstjänsten Värnamo

Brand i industri, Värnamo, 2020

Orsak har inte kunnat fastställas, allt tyder på brandstart i ventilationsrummet på taket

En tänkbar brandstiftare kan vara kabeldragningar till ena spjällmotorn.

Skador

- Luckor till ventilationsutrymmet har pressats upp
- Delar av ytterväggen till ventilationsutrymmet har fläkts upp



Foto: Olycksundersökning, 2020-03-30,
Räddningstjänsten Värnamo

Brand i industri, Värnamo, 2020

Lärdomar

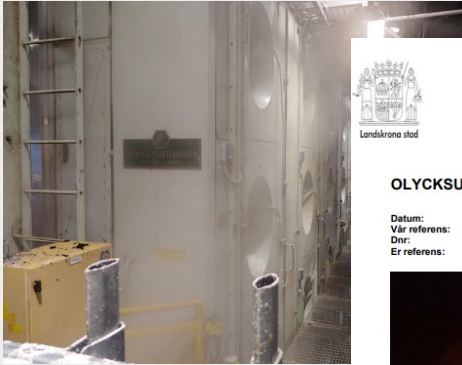
- I ventilationskanalerna finns ett lager med pappersdamm
- Städ rutiner är viktiga
- Automatiskt brandlarm vidarekopplat till SOS
- Sprinkler förhindrade att branden spreds till produktionslokalen
- Avstånd mellan ventilationskanaler och takpapp
- Åtgärder av personalen minimerade skadorna



Foto: Olycksundersökning, 2020-03-30,
Räddningstjänsten Värnamo



Större industri



OLYCKSUNDERSÖKNING



OLYCKSUTREDNINGSPROTOKOLL

Datum: 2018.01.31
Vår referens: Gert Andersson
Dnr: 2018-000080
Er referens: MSB



Olycksutredning

Brand i kemiindustri
Stenungssund
Lördagen den 9 maj



Brand i transportör på Husumfabriken



Datum: 2021-06-18
Tid: 12:25
Plats: Husumfabriken
Händelsebetyg: Brand i byggnad
Händelserapportnummer: G2021.064505
SOS Ärendenummer: 11.8071267.2



RÄDDNINGSTJÄNSTEN SYD

Brand Polarbröds Bageri

”När fastigheter byggs om och till flera gånger och bygglov söks för varje del finns en stor risk att helheten i brandskyddet missas.”

”En brandkonsult anlitas ofta endast för att projektera brandskyddet för en om- eller tillbyggnad och de delar som direkt berörs av tillbyggnaden”

Olycksutredning – Brand Polarbröds bageri, Älvsbyn. Myndigheten för samhällsskydd och beredskap



Sammanfattning

- Olika regelverk med stora skillnader
 - Tänk på helheten vid ombyggnationer och ändringar
- Vikten av systematiskt brandskyddsarbete
 - Riskidentifiering
- Tekniska system som inte fungerar
- Otäta brandcellsgränser
 - Dörrstängare
 - Oklassade dörrar
 - Genomföringar
- Resurskrävande insatser
- Svårigheter med orientering och åtkomlighet



Tack för mig!

Nina Gustafsson
nina.gustafsson@rsyd.se



RÄDDNINGSTJÄNSTEN SYD