



RÄDDNINGSTJÄNSTEN
SKÅNE NORDVÄST



Bakgrund

Vid ett elbortfall kan störningar uppstå i mobiltelefonisystemen, vilket innebär att möjligheten att larma 112 kan påverkas. Sannolikheten för bortfall i elsystemet har ökat med en förändrad världsbild beroende av ett antal faktorer:

- Det kan uppstå effektbrist i elsystemet nationellt med tillfälliga manuella fränkopplingar inom vissa geografiska områden
- Förändrat klimat med fler stormar och andra väder fenomen med störningar i elsystemet
- Antagonistiska handlingar eller hot från annan nation mot samhällsviktig infrastruktur
- Det görs stora satsningar för att återuppbygga civilt försvar för att öka förmågan och redundansen i samhället

Detta föranleder att en plan måste upprättas för alternativ larmning av 112 vid telebortfall.



Lag om skydd mot olyckor

Alarmering

10 § Kommunerna och de statliga myndigheter som ansvarar för räddningstjänst ska se till att det finns anordningar för alarmering av räddningsorganen.

När ett räddningsorgan gör en räddningsinsats ska Polismyndigheten underrättas om insatsen.

Om effekterna av en olycka kan kräva särskilda åtgärder till skydd för befolkningen eller miljön i ett annat land än Sverige, ska det räddningsorgan som gör räddningsinsatsen omedelbart underrätta berörd myndighet i det andra landet.

Lag (2014:688).



Hur larmade vi innan mobiltelefonernas tid?

- Larmning kunde ske från fasta telefonerna via kopparnätet i hemmet, på arbetsplatsen och i andra verksamheter.
- Var vi ute på stan fick vi springa till närmsta telefonkiosk lyfta luren och trycka på 90 000 knappen.
- Det fanns även röda brandskåp utplacerade i samhället belysta med en orange lampa. I skåpet fanns en lur som lyftes och en uppkoppling skedde till larmcentralen på brandstationen.
- Brandstationerna bemannades för att utgöra larpunkter vid telebortfall.
- Det gamla kopparnätet var ett robust system med få störningar och fungerade även vid strömavbrott.
- Merparten av inkommande nödsamtal till 112 sker idag från våra mobiltelefoner.



Nya 112-nödtelefonerna

- Nödtelefonerna är placerade i ett rött skåp märkt med 112
- Öppnas luckan går det ett larm till SOS Alarm
- Vid ett nödläge öppnas luckan, luren lyfts och anropningsknappen trycks in
- Samtalet kopplas till SOS Alarms nationella 112-mottagning
- Kan larma både räddningstjänst, ambulans och polis från nödtelefonerna
- Samtalet sker på samma sätt som via en mobiltelefon (duplexsamtal)
- Det finns en tydlig instruktion inuti skåpet hur ett nödsamtal ska göras
- Kommunikationen via Rakel-nät som har en hög tillgänglighet även vid strömavbrott
- Nödtelefonerna är anslutna till reservkraft och/eller batteribackup
- Nationellt är totalt 37 st. nödtelefoner anslutna SOS Alarm



Driftskostnader

Rakel-nödtelefonen ansluts till ett Telematik 4 abonnemang

- Startavgift på 2600 kr/enhet
- Årliga driftkostnaden abonnemanget 2160 kr/år och enhet
- Nationella 112-mottagningen 1000 kr/år och enhet

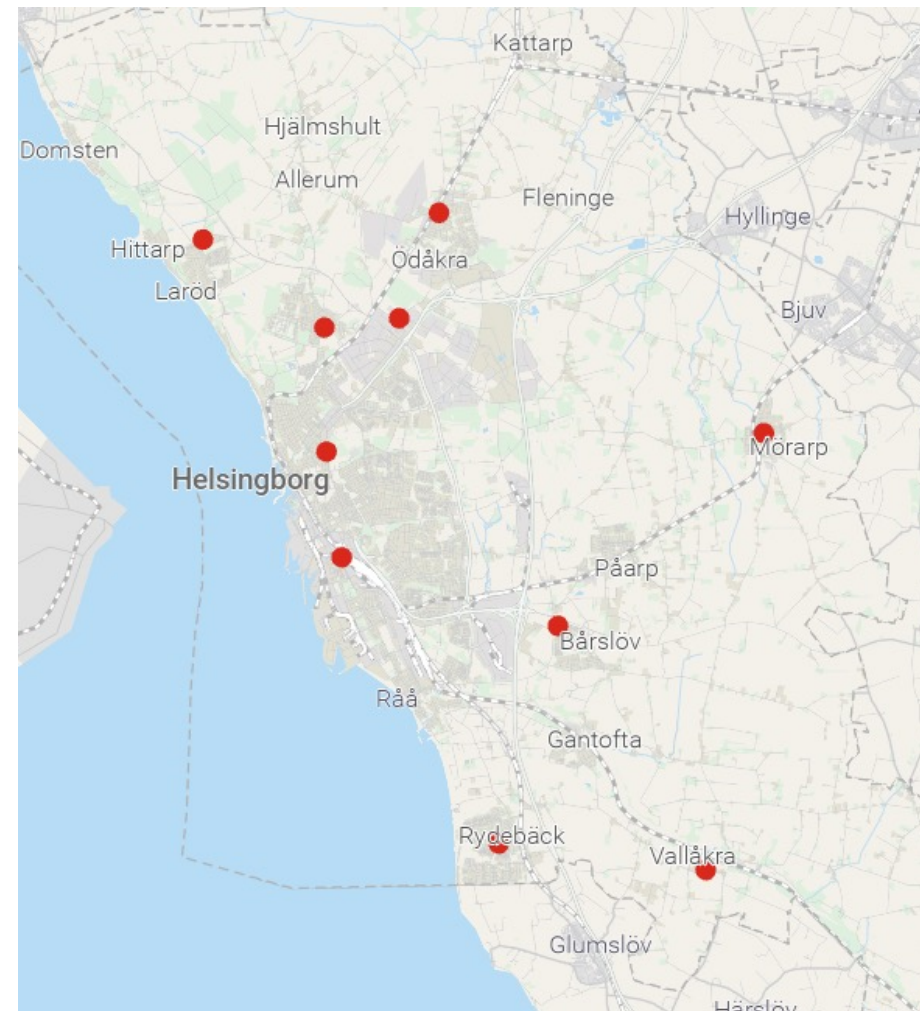


Placering av 112-nödtelefoner

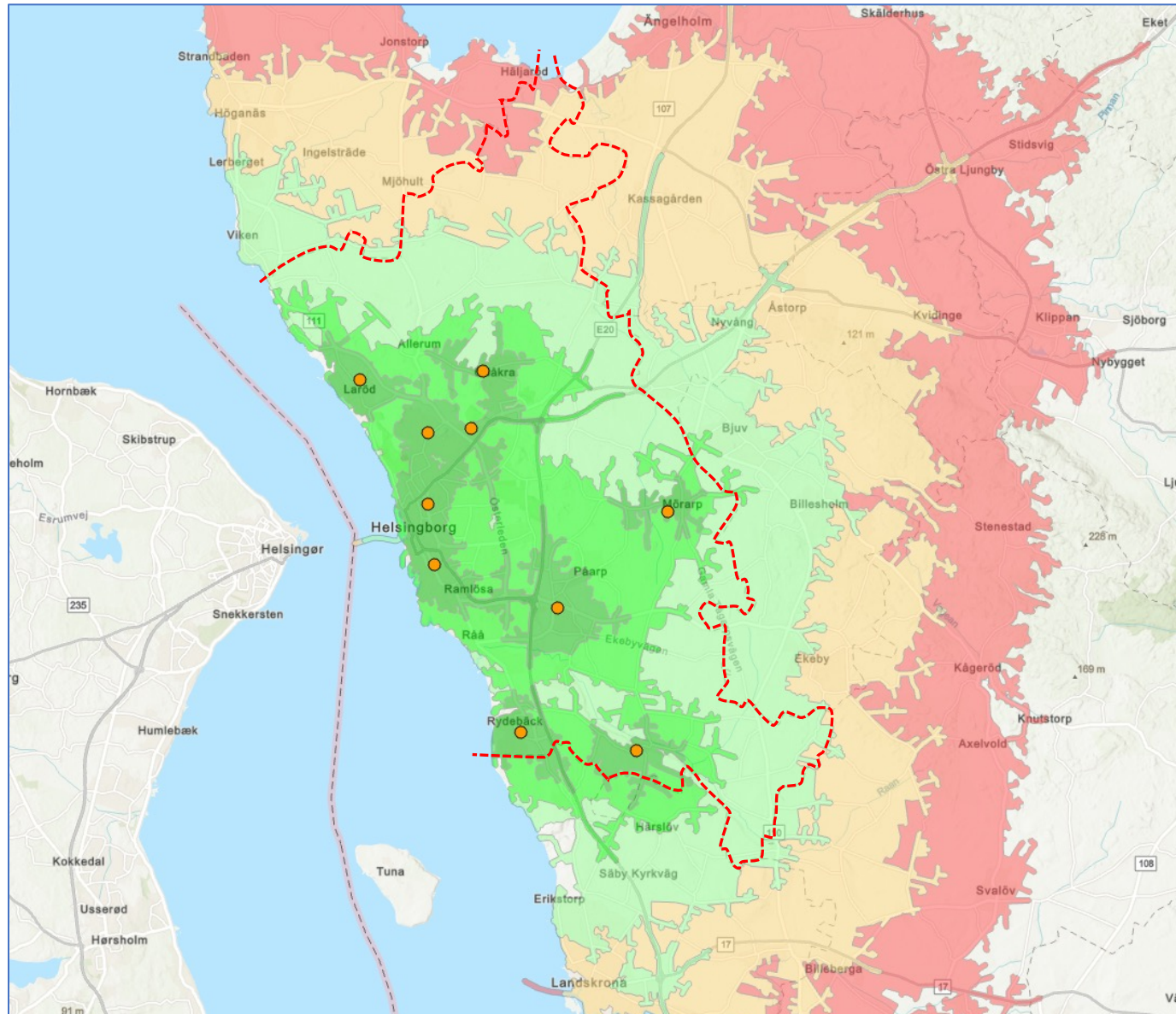
Plats	Verksamhet	Adress
Centrum	Helsingborg Arena SOT punkt	Mellersta Stenbocksgatan 14
Maria Park	Mariahallen SOT punkt	Kullavägen 150
Rydebäck	Rydebäckshallen SOT punkt	Frösögatan 15
Bårslöv	Station Bårslöv	Tistelgatan 6
Söder/Planteringen	Station City	Rännarbanan 1
Berga	Station Berga	Sabelgatan 8
Mörarp	Mörarps skola	Brandmansgatan 2
Vallåkra	Vårdboende, Borgvalla	Ryavägen 2
Laröd	Hittarpshallen	Gummarpsvägen 25
Ödåkra	Biblioteket	Norra Rälsgatan 1

Placeringen som valts för de tio första 112-nödtelefonerna är:

- Brandstationer, kommunens service och trygghetspunkter och andra strategiska platser
- Utifrån befolkningstäthet för att täcka Helsingborgs geografiska yta på bästa sätt



Körtidsanalys



Medskick

- Mer information kommer läggas ut på www.helsingborg.se och www.rsnv.se där du kan få ytterligare information och hitta placeringarna av våra nödtelefoner på kartjänssten
- Gå i förväg in och titta var de närmsta larpunkterna finns och skriv gärna ut kartan och placera den på ett lämpligt ställe
- Ett strömavbrott kan också innebära att internet går ner och att denna information därmed inte är tillgänglig när det krisar och du behöver komma i kontakt med 112



Frågor?



RÄDDNINGSTJÄNSTEN
SKÅNE NORDVÄST