



# Brandskydd i kulturbyggnader med samhällsviktig verksamhet

2026-04-09

**BSL**  
BRANDSKYDDSLAGET

## Agenda

- Utblick och grundläggande principer i Sveriges beredskap och totalförsvaret
- Kulturarv som samhällsviktig verksamhet - och samhällsviktig verksamhet i kulturarvet
- Vems ansvar och vilken skyddsnivå?
- Brandskydd i byggnader med samhällsviktig verksamhet (BIBSAVE)



## OM OSS

Vi erbjuder expertkompetens och ett komplett utbud av konsulttjänster inom brandskydd och riskhantering till byggmarknadens parter.

Vi erbjuder alltid vår samlade kunskap med experter inom många viktiga brandskyddsområden. Vi kan med vår kompetens och erfarenhet erbjuda effektiva lösningar som kan spara pengar eller tid för kunden.



Alexander M. Elias

Teknikchef

[alexander.elias@bsl.se](mailto:alexander.elias@bsl.se)

08 588 188 04



## En förändrad omvärld

”Europa och Sverige befinner sig i det allvarligaste säkerhetspolitiska läget sedan andra världskrigets slut. Tre centrala uppgifter för regeringen är att rusta upp totalförsvaret, fullt ut integrera Sverige i Nato samt stötta Ukraina.” *(Regeringskansliet, januari -25)*

*Globaliseringen och digitaliseringen* gör att Sverige i större utsträckning än tidigare påverkas av händelser utanför våra gränser. En cyberattack kan slå ut viktiga IT-system och sabotage kan förstöra viktig infrastruktur.



## TRE VIKTIGA PRINCIPER



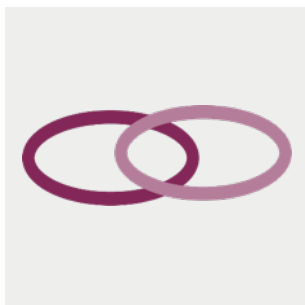
### **Ansvar**

att den som har ett ansvar i normala situationer har motsvarande ansvar inför och under olyckor och kriser.



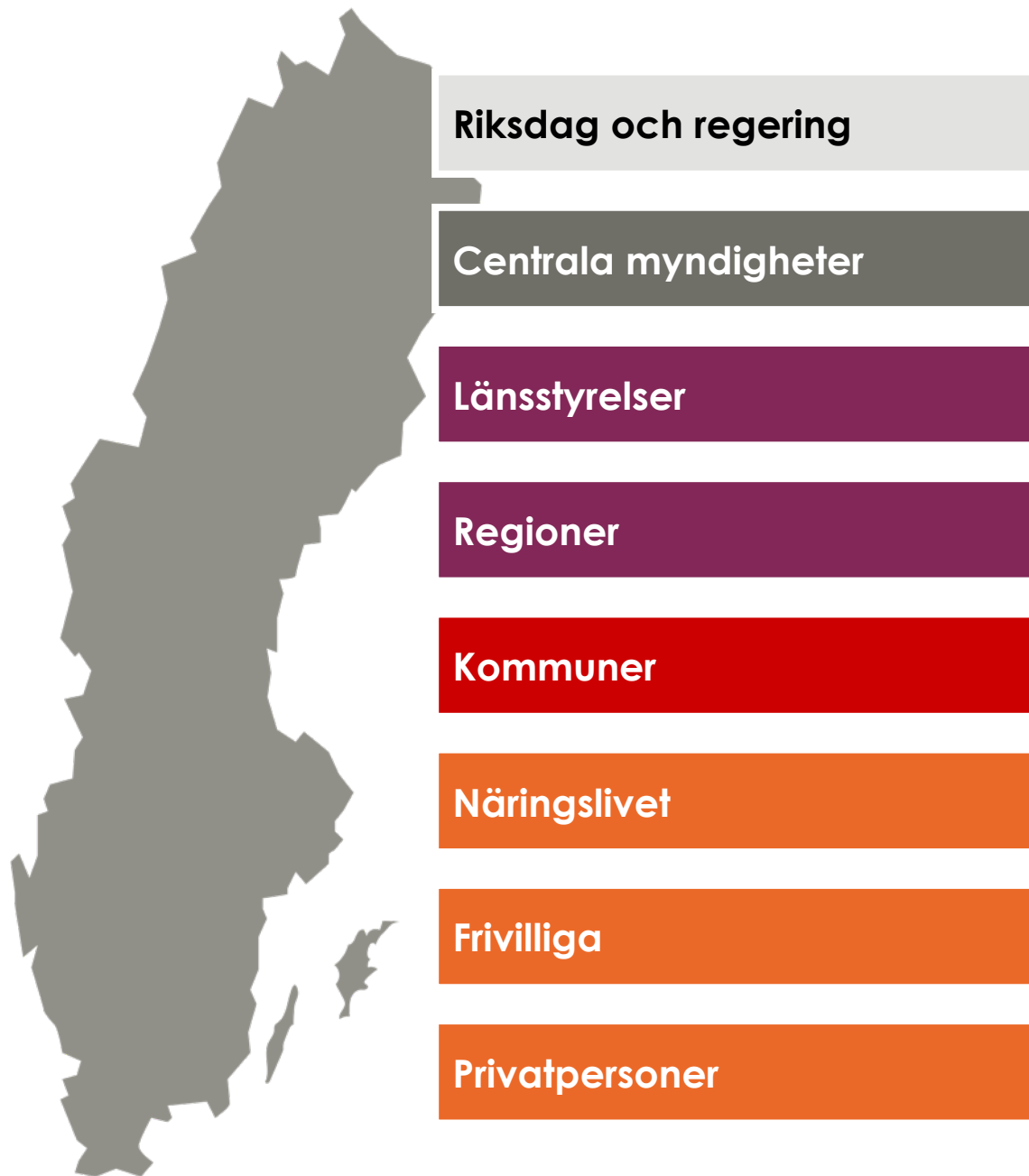
### **Närhet**

att samhällsstörningar ska hanteras där de inträffar och av de som är närmast berörda och ansvariga.



### **Likhet**

att aktörer inte ska göra större förändringar i organisationen än vad situationen kräver. Verksamheten under samhällsstörningar ska fungera som vid normala förhållanden, så långt det är möjligt.



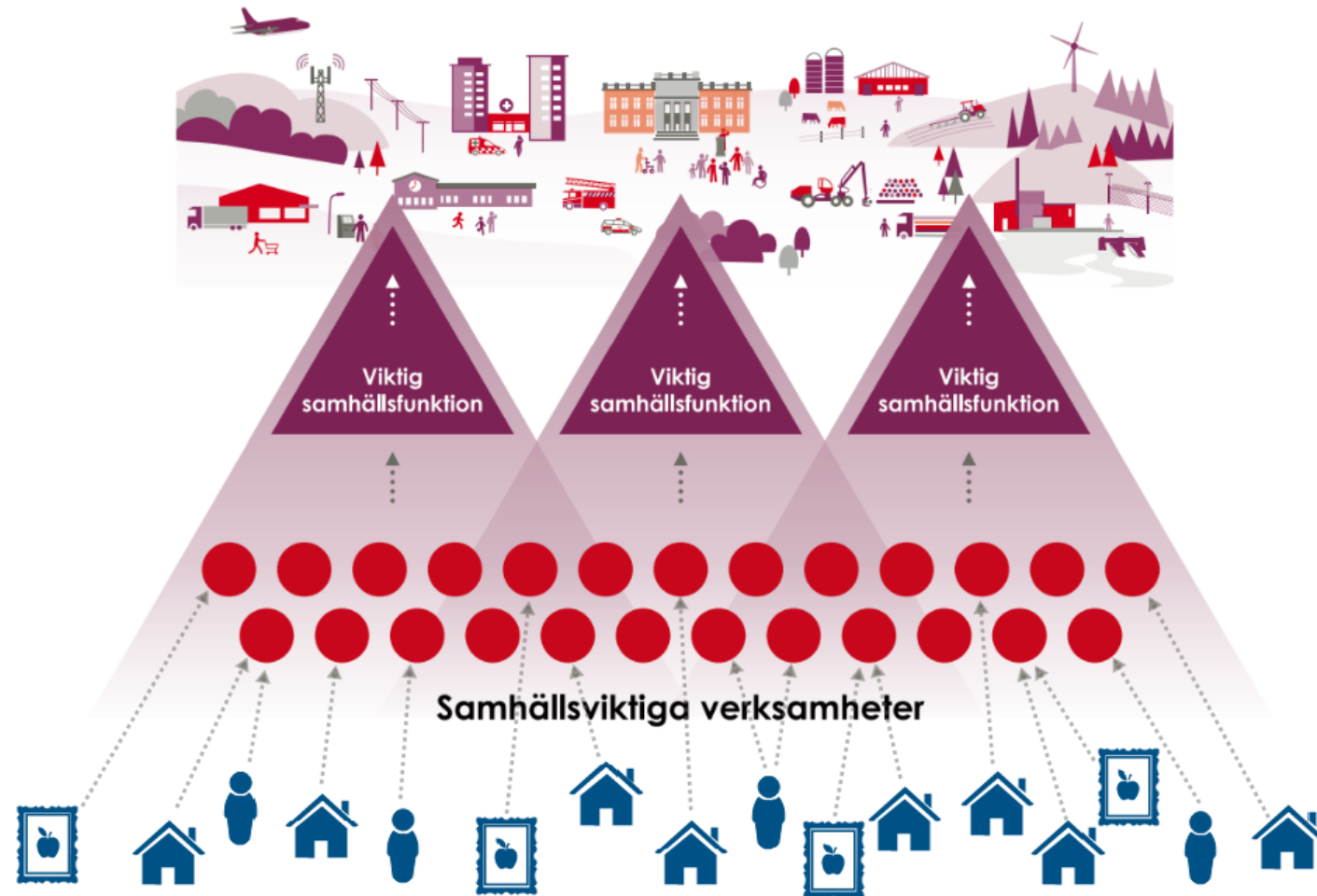
## AKTÖRER

Alla som på något sätt bidrar i hanteringen av en samhällsstörning kallas i beredskapssystemet för en aktör.

Aktörerna kan vara offentliga, privata och frivilliga organisationer men också enskilda individer.

# SAMHÄLLSVIKTIG VERKSAMHET

Samhällsviktiga verksamheter definieras som verksamhet, tjänst eller infrastruktur som upprätthåller eller säkerställer samhällsfunktioner som är nödvändiga för samhällets grundläggande behov, värden eller säkerhet.



# Lista med de viktigaste samhällsfunktionerna

Utgångspunkt för att stärka  
samhällets beredskap



BRANDSKYDDSLAGET

## Kulturarvet som samhällsviktig verksamhet...

### Kulturarv

Den viktiga samhällsfunktionen avser förmågan att samla in, skydda och bevara det materiella, immateriella och digitala kulturarvet och dokumentation av kulturarvet samt upprätthålla verksamheter vid museer, bibliotek och arkiv.

*Exempel på samhällsviktig verksamhet som upprätthåller och säkerställer funktionen är delar av verksamheterna vid museer, bibliotek och arkiv samt skydd respektive undanförelse av kulturmiljöer och kulturföremål så som historiska samlingar, fornminnen, kyrkliga kulturminnen och kulturhistoriskt värdefulla byggnader.*

## ...och samhällsviktig verksamhet i kulturarvet

**Dricksvattenförsörjning** – *produktion och distribution av dricksvatten*

**Avlopp** – *förmåga till rening och avledning av avloppsvatten*

**Sparande, finansiering och finansiell riskhantering** – *in- och utlåning, handel med finansiella instrument, pension*

**Primärproduktion livsmedel** – *animalieproduktion, primärproduktion foder och vegetabilier*

**Skydd av civilbefolkning** – *fysiskt skydd och inkvartering*

**Landtransporter** – *väg, järnväg och insjötransport*

**Sjötransport** – *förmåga att genomföra sjöfart*

**Allmänna val** – *säkerställa demokratiska val*

**Beredskap och krishantering** – *upprätthålla beredskap och krishantering vid samhällsstörning*

**Dömande och rättsvårdande verksamhet** – *upprätthållande av dömande och rättsvårdande verksamhet*

**Kulturarv** - *förmågan att samla in och skydda kulturarv (...) samt upprätthålla verksamheter vid museer, bibliotek och arkiv*

**Säkerställande av rikets ledning och offentlig förvaltning** – *upprätthålla verksamhet inom offentlig ledning och förvaltning*

**Forskning** – *förmåga att upprätthålla forskningsverksamhet*

**Tillsyn av barn och elever** – *värna om barn och elevers eget behov av trygghet och tillsyn samt möjliggöra för vårdnadshavare att arbeta*

**Utbildning av barn och elever** – *värna om barn och elevers rätt till utbildning*

**Utbildning för vuxna elever** – *upprätthållande av eftergymnasial- och universitetsutbildning*

**Hälso- & sjukvård** – *upprätthållande eller säkerställande av regional och kommunal primärvård, akutsjukvård, diagnostik och sjukvårdsrådgivning*





## Vems ansvar och vilken skyddsnivå?

- Konsekvensutredning till BFS 2024:7

*”Boverkets bedömning är därför att det är huvudmannen för en samhällsviktig verksamhet som har att avgöra vad som krävs av det byggnadstekniska brandskyddet i en viss byggnad för att säkerställa de behov verksamhetsutövaren har.”*

## Vems ansvar och vilken skyddsnivå?

- Lagstadgat ansvar i offentlig sektor  
(MSBFS 2015:4, MSBFS 2024:5, MSBFS 2015:5,  
SFS 2022:524, SFS 2025:1117)
- Omsättning av CER-direktivet 2026  
SOU 2024:26 – *Motståndskraft i  
samhällsviktiga tjänster*
- Plan- och Bygglag (2010:900), 2 kap. 6 §  
pkt. 2 och 3
- Lag (2003:778) om skydd mot olyckor  
samt MSBFS 2021:8
- ***Upplevt otydligt ansvar och låg  
mognadsgrad inom organisationer***

## BRANDSKYDDSLAGET



**Malmbanan** - Kabelleger / David Gubler (<http://www.bahnbilder.ch>), CC BY 3.0 <<https://creativecommons.org/licenses/by/3.0/>>, via Wikimedia Commons



**Kungsholmens brandstation** - Holger.Ellgaard, CC BY-SA 3.0 <<https://creativecommons.org/licenses/by-sa/3.0/>>, via Wikimedia Commons

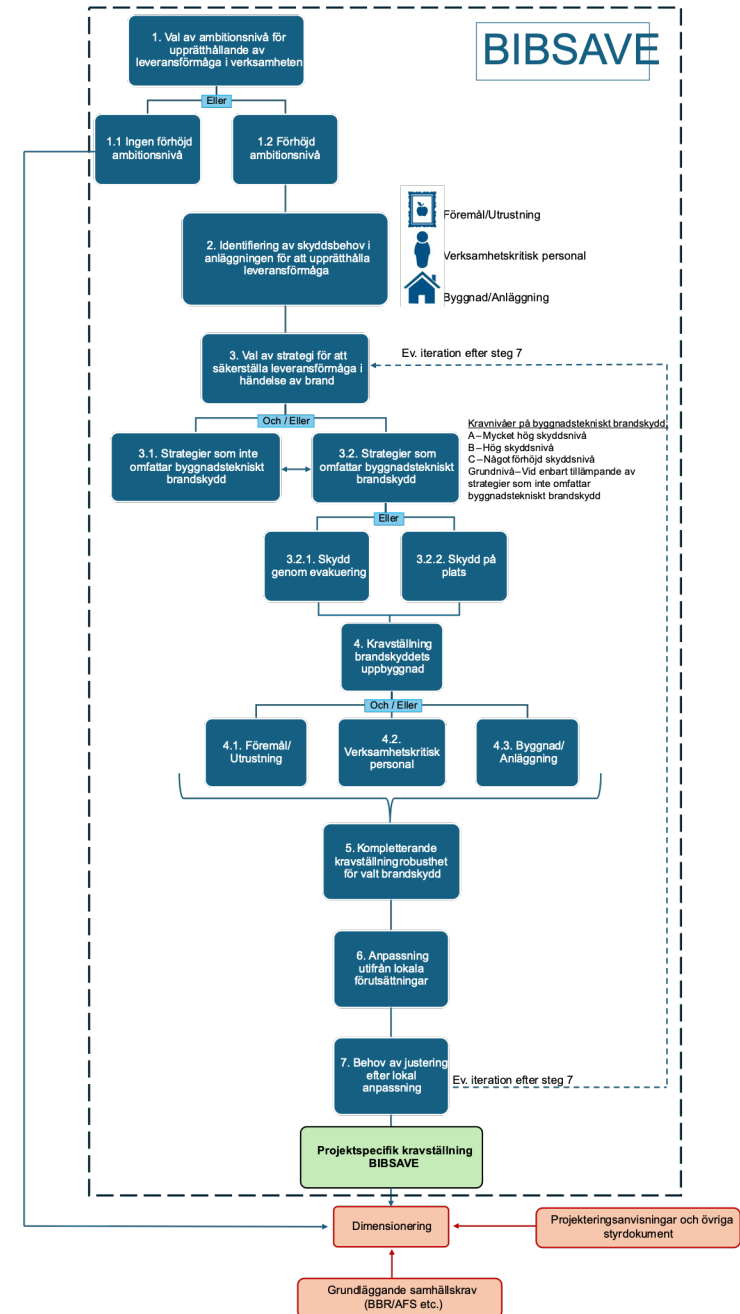


**Rosenbad** - Holger.Ellgaard, CC BY-SA 3.0 <<https://creativecommons.org/licenses/by-sa/3.0/>>, via Wikimedia Commons

# Ramverket BIBSAVE

## Översikt

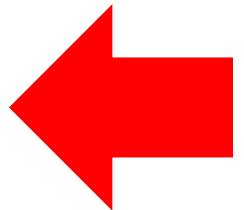
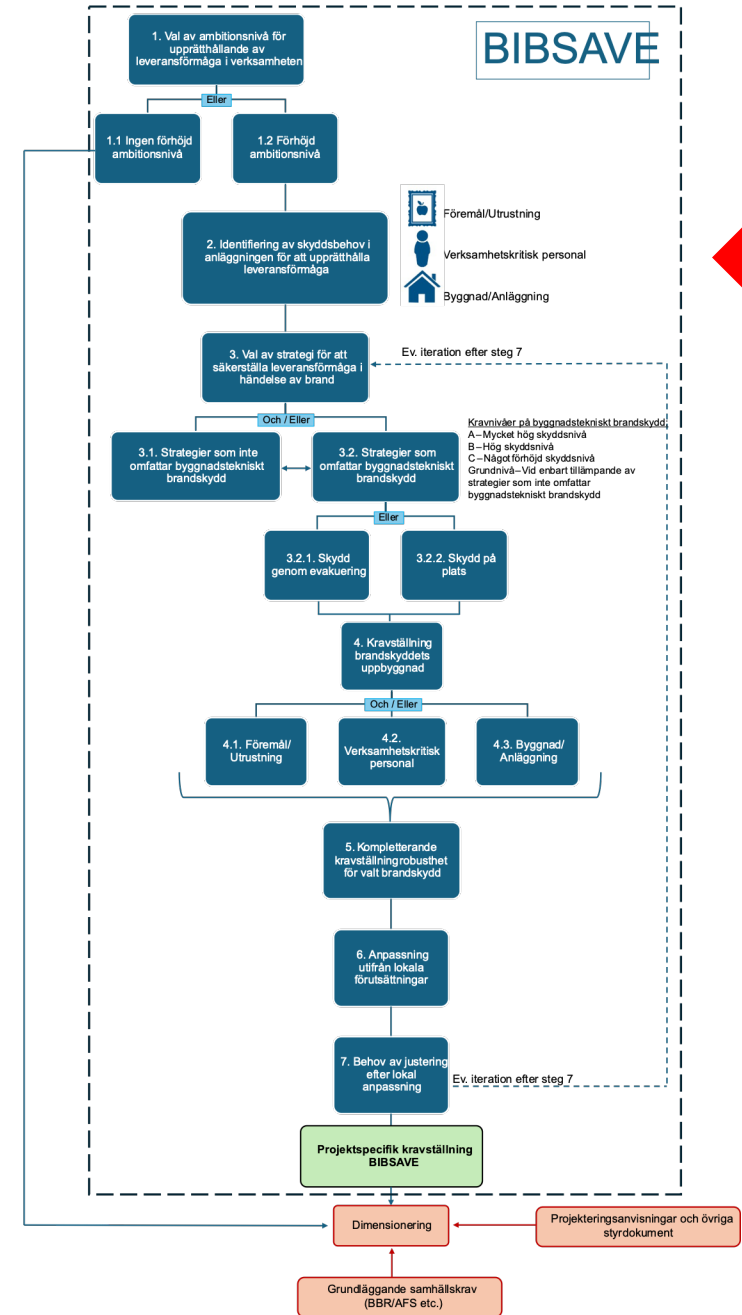
- Syftet är att förbättra myndigheternas möjligheter att ställa rätt krav på brandskyddet i samhällsviktiga verksamheter
- Målet är ett systematiskt ramverk för kravställning av skälig nivå av brandskydd



# Ramverket BIBSAVE

## Identifiering av skyddsbehov

- Vad är viktigt att skydda?
  - Föremål/ utrustning
  - Verksamhetskritisk personal
  - Byggnad/anläggning
- Behovet av skydd kan vara diversifierat inom ett och samma objekt

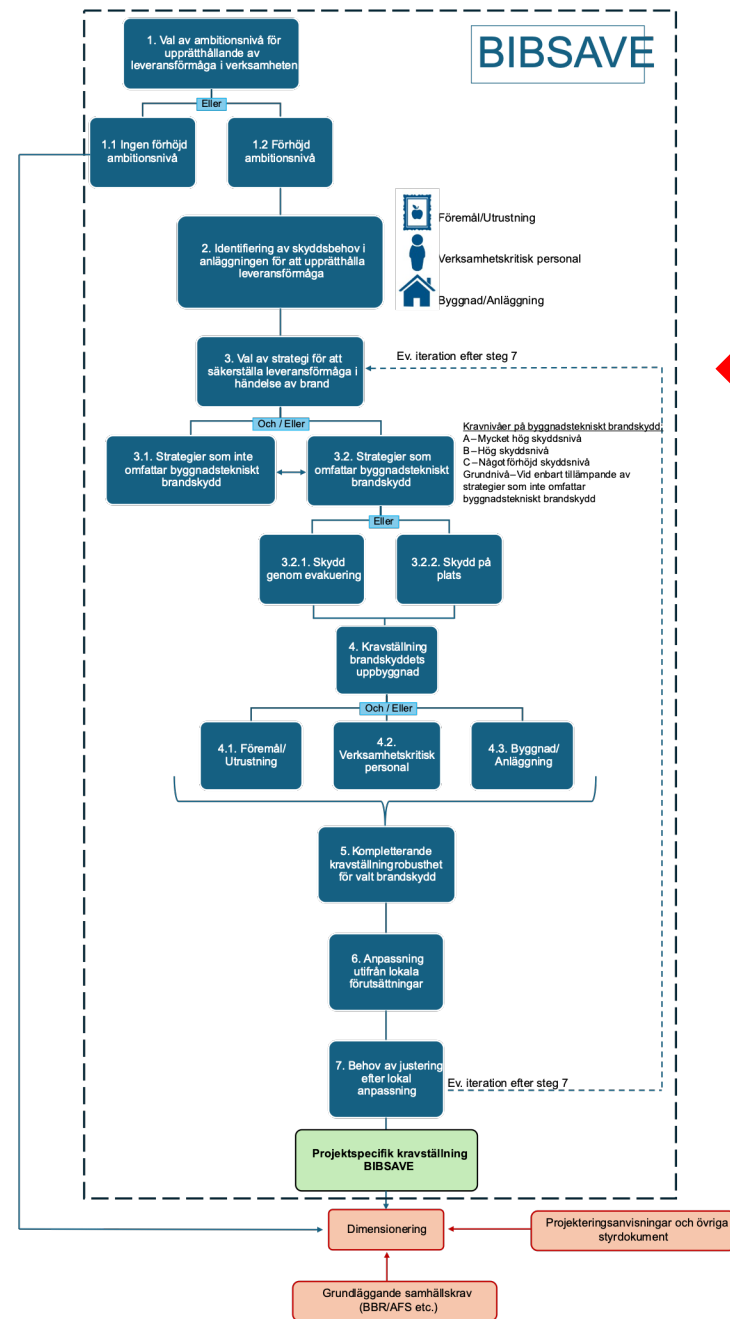




# Ramverket BIBSAVE

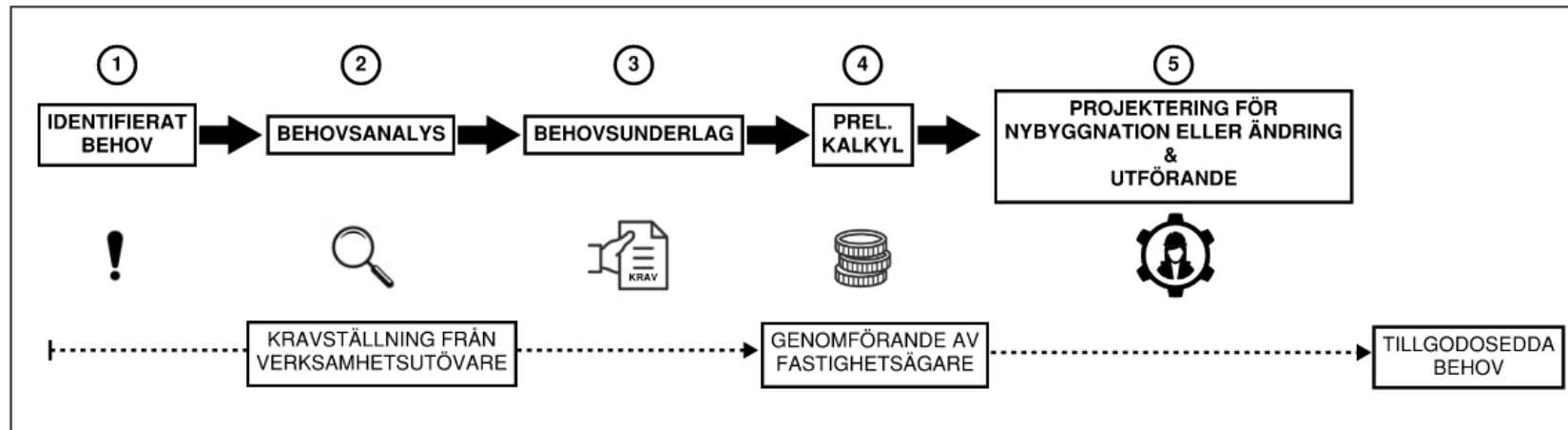
## Strategi för säkerställande av leveransförmåga

- Skydd genom byggnadstekniskt brandskydd
  - Minimera risk för uppkomst och spridning av brand
  - Underlätta evakuering och värderäddning
- Andra typer av skydd för att säkerställa leveransförmåga
  - Normalt ej möjligt vid skydd av kulturhistoriskt värdefull byggnad



## Att arbeta med BIBSAVE för att öka motståndskraft i samhällsviktig verksamhet

- Ramverket ger möjlighet till kravställning oberoende av verksamhet och förutsättningar.
- Gränssnitt mellan fastighetsägare och verksamhet kräver nära samverkan.



- Process för tillämpning av BIBSAVE i förvaltning kan se ut enligt nedan:
  - **Statusinventering:** Kartläggning av befintligt brandskydd och dess tillstånd.
  - **Kravställning:** Definiera målbilden för brandskyddet med stöd av BIBSAVE och andra styrande dokument.
  - **Åtgärdsplan:** Prioritera insatser baserat på angelägenhet, kostnad och nytta.
  - **Uppföljning:** Säkerställ att åtgärder genomförs och att brandskyddet är robust över tid.

# Brandskydd i kulturbyggnader med samhällsviktig verksamhet

- Verksamhetsutövare och/eller fastighetsägare är ansvariga – inte ”någon annan”
  - Ansvars-, närhets- och likhetsprinciperna
    - Arbeta med risk- och sårbarheter, identifiera och ha uppsikt över samhällsviktiga verksamheter
    - Identifiera skyddsbehov utifrån förutsättningar hos det skyddsvärda och anpassa strategi för att erhålla skydd
    - Arbeta långsiktigt - statusinventering » målbild för skyddsnivå » systematiskt arbete för att nå, upprätthålla och utveckla brandskyddet » utvärdera och ompröva skyddsbehovet löpande
- Skydd av samhällsviktig verksamhet och säkerställande av våra viktiga samhällsfunktioner är allas ansvar, och alla behöver ta ansvaret



Alexander M. Elias

[alexander.elias@bsl.se](mailto:alexander.elias@bsl.se)

08 588 188 04

**BSL**  
BRANDSKYDDSLAGET

