



BRANDSKYDD KULTURBYGGNADER 2024-11-06

Brandskyddsmålning, särskilt i Feskekörka

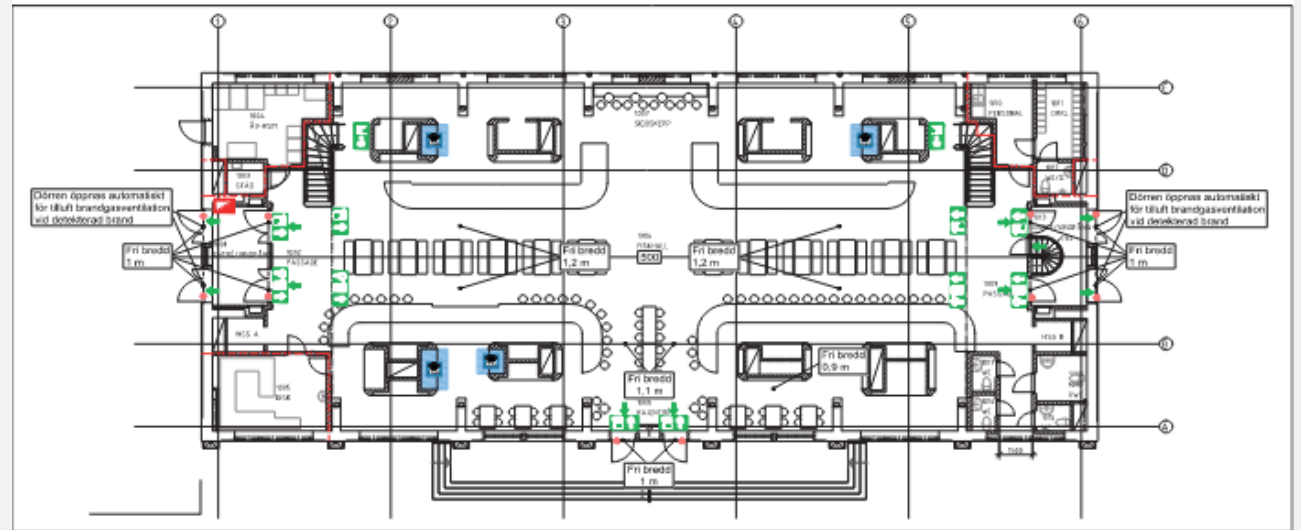
Staffan Bengtson

INNEHÅLL

- Historik och allmänt
- Brandskyddsmålning, motiv, ytskikt, bärverk, spegeldörrar
- Provningsmetoder
- Beständighet
- Tjockleksmätning
- Drift och underhåll

HISTORIK OCH ALLMÄNT

- Byggår 1874; 7.496 kronor och 12 öre
- Arkitekt; Von Gegerfelt
- Ombyggnad; 2020-2024
- Ägare; HIGAB
- Personantal 600 varav 100 på hyllorna



VARFÖR BRANDSKYDDSMÅLNING

Ytskikt

B-s1,d0

Bärverk R30

Dörrar

Ej aktuellt här

OBS! Olika behandlingar för olika syften

YTSKIKT

□ Utmaningar:

- Befintlig eventuell brandskyddsfärg
- Måste befintlig färg bort?
- Rätt färgmängd applicerad
- Rätt toppfärg
- Svällmån; upptill 40 mm

YTSKIKT

Provningsmetoder:



Fullskalemetod (SBI) EN 13823:260



Småskalemetod ISO 5660-1

YTSKIKT, fortsättning

- Olika g/m² (μ) för olika färgtyper (250-400 g/m²)
- Här vald färg; 200 μ
- Mätning av färgtjocklek med ultraljudsinstrument



- Rostskyddsfärg standard SS-EN ISO 12944-5:2018 gäller godkända värden och antal mätpunkter.

BÄRVERK (R 30)

- Synlig i hallen, färg; 1000 μ



- På vinden - stenull



BESTÄNDIGHET

- Standard; EN 16755
- 3 klasser
 - INT-1 (inne)
 - INT-2 (inne t.ex vind)
 - EXT (fasader)

DU-PLAN

- Svällmån måste finnas
- Kan ej målas över med vilken färg som helst





5. NORDISKT BRANDSKYDDAT TRÄ, NBT

- NBT, Nordiskt Brandskyddat Trä, är en ideell förening som vill sprida saklig information till alla som kan tänkas använda brandskyddat trä i norden.
- Remissinstans för bland annat SIS, Boverket
- Upprättar checklistor för arkitekter, besiktningsmän, kvalitetsövervakning
- Föreningen vill verka för en kvalitetssäkring av produkter, processer, leverantörer och användning. Den arbetar för en harmonisering mellan de nordiska länderna.

