

# BRANDEN I VATTENVÄRLDEN OCEANA

- Brandkonsultens roll och insikter från en dramatisk händelse





# PERSONLIGT

## MIN SYN PÅ KONSULTROLLEN

- En brygga mellan regelverk och praktiskt utförande
- Ansvar och möjligheter (vad vi måste göra vs vad vi kan göra)
- Ingenjörsbaserat synsätt, med fokus på riktiga lösningar
- Samverkan

## YRKESMÄSSIG INRIKTNING

- Forsknings- och utvecklingsfrågor
- Komplexa projekt





# OCEANA –

- Lisebergs Jub
- Systemhandl
- Vi kommer in  
samverkans
- Projekterings  
delar av NCC





# OCEANA – Unika förutsättningar

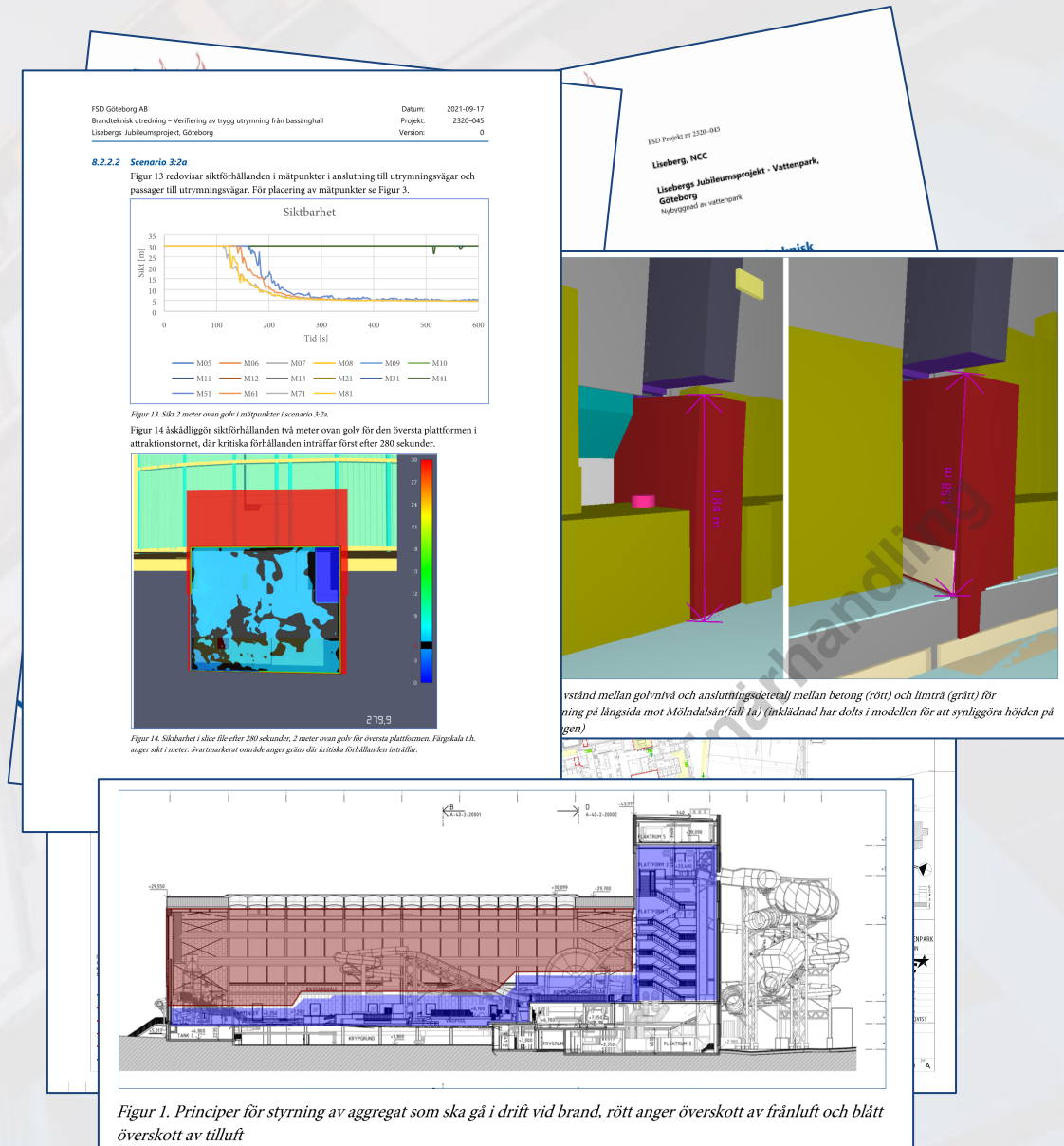
## Utmanande koncept för utformningen av brandskyddet

- Stora öppna volymer
- Hög persontäthet, även högt upp i byggnaden
- Tomtförutsättningar med placering mellan mölndalsån och mölndalsvägen
- Stort fokus samtidigt på både gästupplevelse och säkerhet/skalskydd
- Brännbar stomme, installationer, delar av fasad, yttertak och inredning

## Krävde okonventionella angreppssätt

- Stor del AD
- Byggnadsklassanalys
- Framtagande av nya metoder och rutiner för hantering av inredning

m.m.





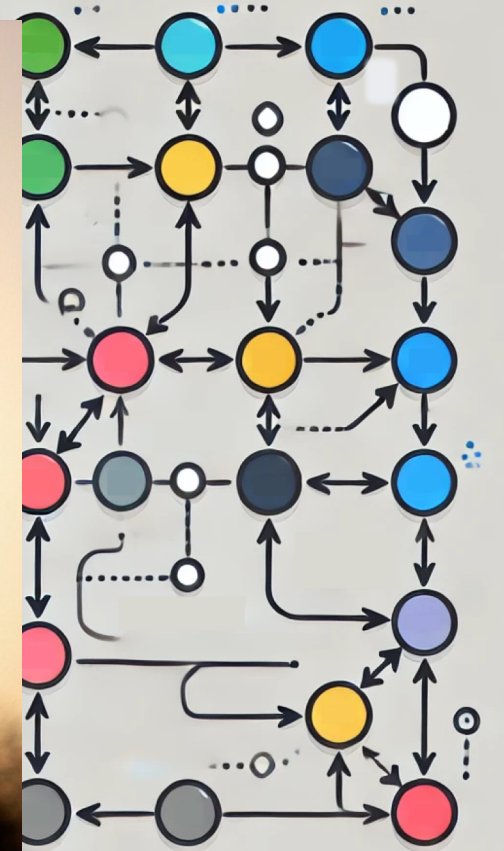
# OCEANA – Unika förutsättningar

## Engagerande

- Bring your A-game
- Hög nivå på pres
- Stort fokus på at
- Unik beställare c

## Externa begränsning

- Tidsram och bud
- Närliggande proj
- Antalet parter oc





BRA

För



Din Brand- & Riskkonsult FIRE SAFETY DESIGN



## AKUTA SKEDET- *Att möta verkligheten*

- Allt stannar upp och forstätter hända samtidigt
- Information är hårdvaluta, men inte nödvändigtvis fakta
- De som vet mest inser snabbast hur lite man vet
- "Experter"
- Insikten av hur verklighet och rapportering skiljer sig åt





# FÖRLÄNGDA SKEDET- *Att möta vinklingar*

- Att "bygga" relevans
- Fact vs. Fiction



## FÖRDJUPNINGSFASEN - *Nuläget*

- Först nu fakta får mest fokus
- Mindre genomslag, inga frågor





# HUR DRABBAS MAN

## Irreversibla fakta

- Någon har förolyckats
- Från triumf till tragedi
- Alla har en åsikt

## Information – fördelar och nackdelar

- All information bidrar
- Men fungerar inte för alla frågor





# ANPASSA TILL EN NY VERKLIGHET

## Medarbetare

- På plats?
- Berörda
- Övriga

## Kundrelationer

- NCC
- Liseberg
- Övriga

## Media

- Dagstidningar
- Kvällstidningar
- Radio
- TV

## Anhöriga/berörda

- Saknad person
- Byggarbetare

## Ägare/styrelse

## "Branschen"

- BRA
- BIV
- Övriga

## Social Media

- LinkedIn
- Facebook
- Flashback

## Räddningstjänst

## FSD bolag/kontor

## Försäkringsbolag

## Hemsida / LinkedIn

## Jurister



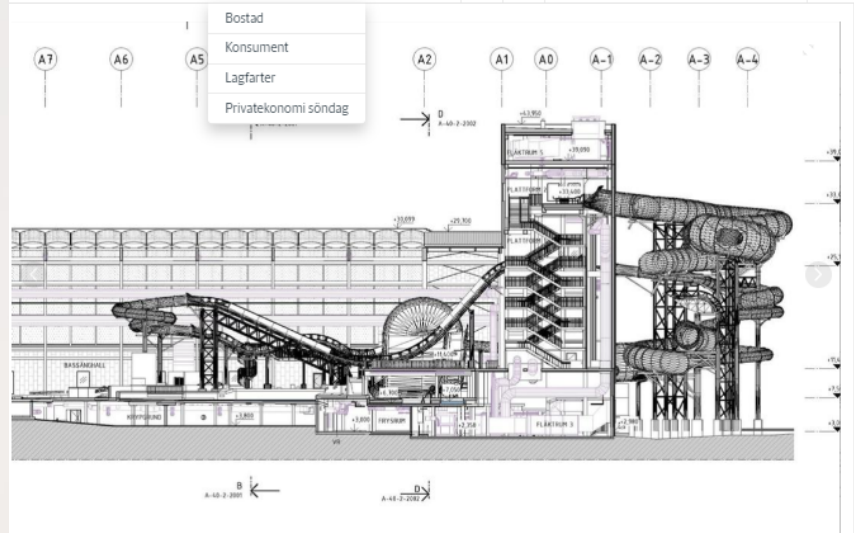


# STRATEGI MEDIA

- Vara tillgängliga – vi gömmer oss inte!  
Mottagare – Expert - Företrädare
- Vara sakliga – aldrig spekulera eller uttala oss om andras ansvar
- Bevaka vad övriga aktörer säger i media – samordning med PR-avd.
- Bevaka FSD:s intressen
- Hänsyn till anhöriga och berörda
- Välj sakliga media för egna utlåtanden







En av ritningarna i Oceanas bygglovshandling. Bild: Liseberg

1/7

Denna artikel är endast för prenumeranter.

## Därför fungerade inte Oceanas brandskydd

Spara

Göteborg • I slutskedet av ett projekt är byggarbetsplatser och byggnader som mest sårbara. Då finns det gott om brännbart material samtidigt som nödvändigtvis inte hela brandskyddet är på plats. – Det här är en händelse som satt den tekniska lösningen ur spel, säger brandingenjören Mattias Arnqvist.

Inför bygget, som skulle ha kostat det kommunala nöjesparksbolaget omkring 1,3 miljarder, har en projektering av brandskyddet utförts av ett fristående konsultföretag, FSD Göteborg AB, som för övrigt jobbat med höghus som Karlatornet och Kineum i Göteborg.

DN har frågat FSD Göteborgs vd Pär Hansson hur de ser på branden.

”Vårt uppdrag omfattade brandskyddet för den färdiga byggnaden. FSD har inte haft något uppdrag för byggskedet. Därför har vi ingen insyn i skyddsarbete/ronder med mera som utförts då.”, säger han i skriftligt svar.

Pär Hansson säger också att lösningar för byggnaden som skulle tas i bruk anser de framgår i brandskyddsbeskrivningen och därför inte har något mer att tillägga i sak.

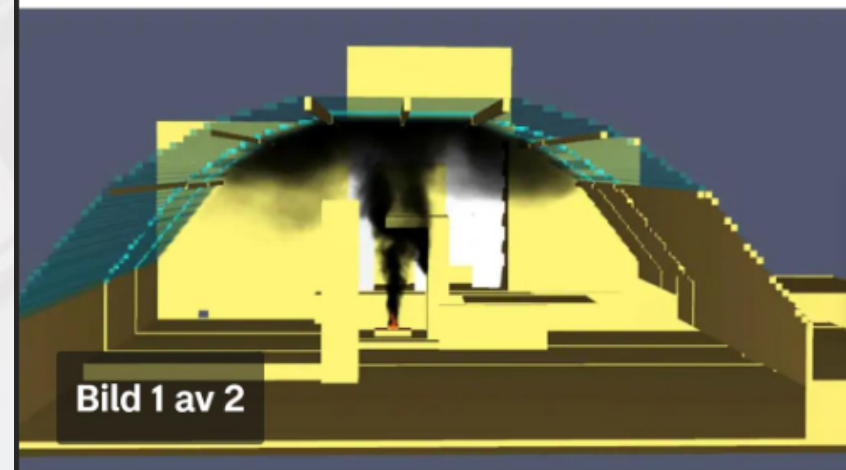


Bild 1 av 2

I projekteringen av brandskyddet inför bygget av Oceana analyserades olika risker. När anläggningen väl öppnat och där till exempel sprinklersystem varit igångsatta räknade man med att rökgaser hade fått en spridning efter två minuter som i denna illustration. Foto: Liseberg/FSD Göteborg AB





# ERFARENHETER MEDIA

- Är i huvudsak seriösa och hederliga
- Tycker om "experter"
- Svårt att överblicka nutid/långsiktigt
- Viljan att spekulera är stor i branschen



Brandförloppet var väldigt snabbt, något vattenrutschkanorna tros ha bidragit till. Bild: Henrik Jansson

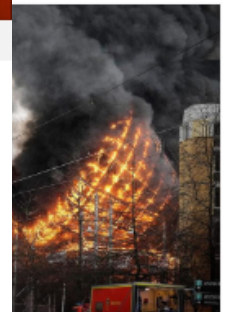
1/4

Denna artikel är endast för prenumeranter.

## Tre experter om troligt brandförlopp i Oceana

Spara

Göteborg • Mängder av bilder och filmer har spridits efter branden på Oceana. Vi lät tre brandskyddsexperter kommentera vad de sett. – Att de inte skulle veta vad som har orsakat branden ser jag som väldigt osannolikt, säger Franz Evegren brandsäkerhetsexpert på Rise.

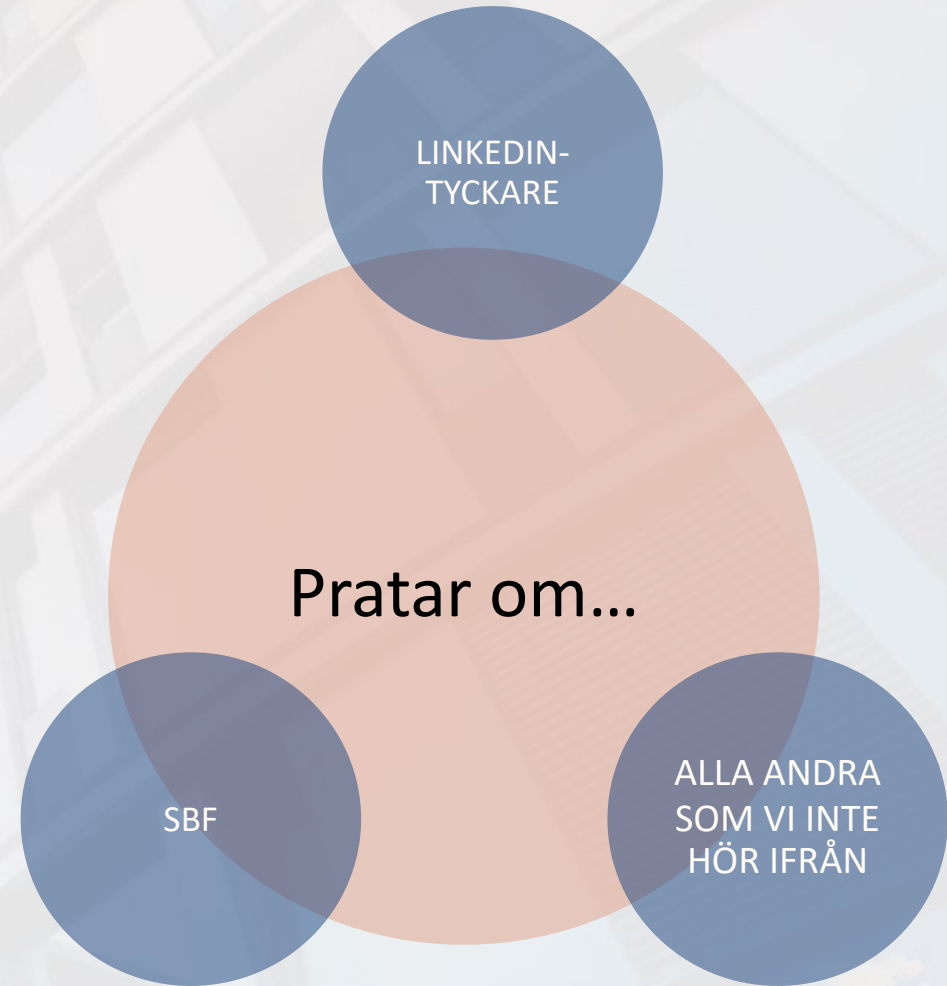


brandskydd





# VAD VI PACKAT MED OSS





# VAD VI PACKAT MED OSS

- Hur man ser på sin yrkesroll påverkar mycket
- Vilka man har i sin närhet påverkar mer
- Att förstå var gränserna finns påverkar nog mest





STORT TACK  
FÖR TIDEN!

