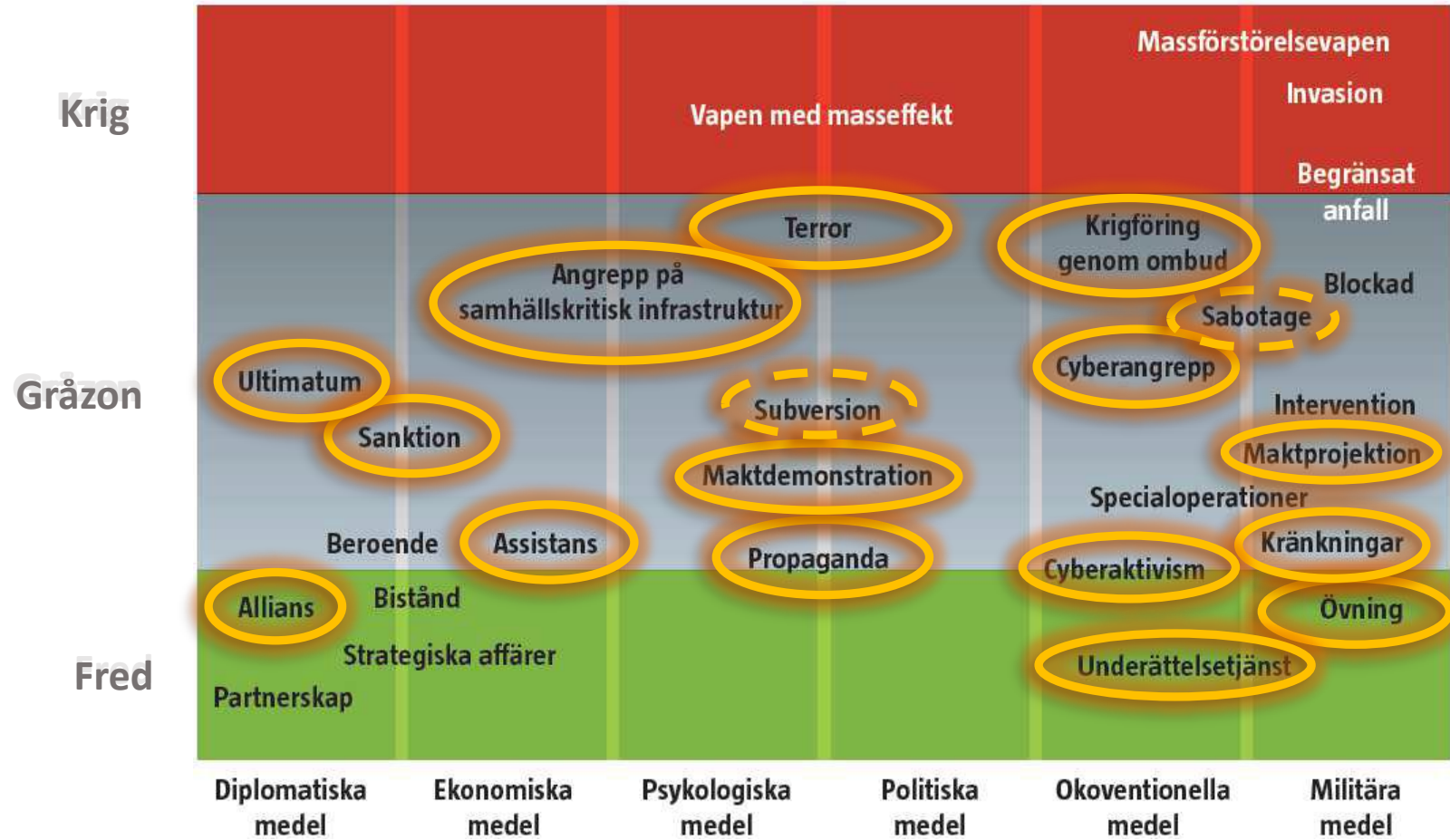




**RÄDDNINGSTJÄNSTEN**  
**SKÅNE NORDVÄST**



Försvarsmakten – MSD 16 – Militärstrategisk doktrin för Sveriges militära försvar

# Konsekvenser av striderna i Ukraina till den 10 april 2024

## Övergripande

- 217 000 civila byggnader har skadats eller förstörts
- 18 270 bränder har bekämpats
- 4 975 civila räddats

## Räddningstjänsten

- 396 förstörda brandstationer
- 92 brandstationer på ockuperat område
- 1 676 förstörda räddningsfordon
- 91 döda brandmän
- 349 skadade brandmän
- 5 tillfångatagna brandmän
- Behov av internationellt stöd





# Problemområde för räddningspersonal



- Försåtminering
- Klusterbomber
- Oexploderad ammunition
- Beskjutning av räddningspersonal
- Double tap
- Bortfall i samhällsviktig infrastruktur
- Framkomlighet
- Fler bränder och snabba brandförlopp
- Första hjälpen och transport av skadade
- Sök och räddning i rasmassor
- Hårda prioriteringar

# Tilläggsuppdrag vid höjd beredskap

2 § I syfte att skydda och rädda befolkningen och civil egendom från verkningar av krig skall kommunens organisation för räddningstjänst under höjd beredskap, utöver vad som i övrigt framgår av denna lag, ansvara för

1. upptäckande, utmärkning och **röjning** av farliga områden,
2. indikering, **sanering** och andra åtgärder för skydd mot kärnvapen och kemiska stridsmedel,
3. kompletterande åtgärder som är nödvändiga för att verksamhet enligt denna paragraf skall kunna fullgöras.

Personal inom kommunens organisation för räddningstjänst skall under samma tid delta i åtgärder för **första hjälp** åt och **transport** av skadade samt för **befolkningsskydd**.



## Räddningstjänst i krig

Erfarenheter från Ukraina och  
lärdomar för Sverige

Mari Olsén, Lotta Ryghammar, Frej Welander



# MSB:s förstärkning av kommunernas planeringsförmåga

- Tilldelning till 25 räddningstjänster (utökning planeras utifrån nästa år 2025)

- Planeringsresurs RUHB 100 %
- Utbildningsresurs RUHB 50 %

- Stärka den egna organisationen inom RUHB

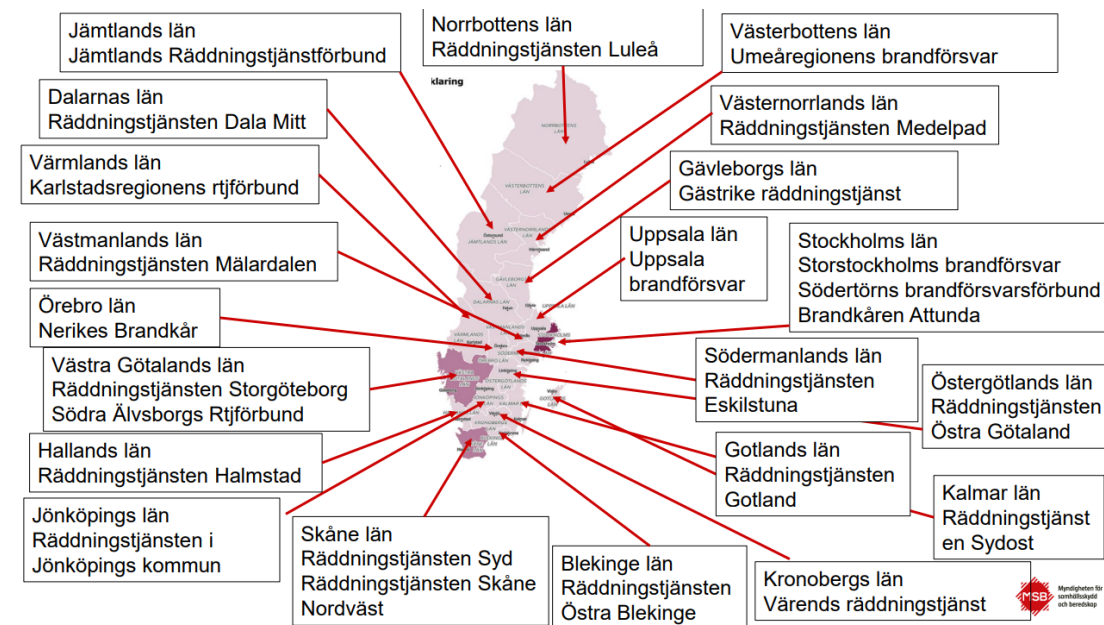
- Mottagningsnav för civilpliktiga steg 1

- Ca 2700 civilpliktiga under 2024-2026
- 100-120 civilpliktiga per län
- Västra Götaland och Skånes län tilldelas 200-240 civilpliktiga
- Stockholms län tilldelas 300-360 civilpliktiga

- Civilplikt steg 2

- Uttagning sker av Plikt- och prövningsverket (påbörjas 2025 - 2027)
- Utbildningsstart 2027 (födda 2008 i mönstringsunderlaget)
- Längre utbildning mer än 60 dagar (8-9 veckor)
- Tjänstgöring hos räddningstjänsten (8-9 veckor)
- Tilldelning av civilpliktiga 2027-2028

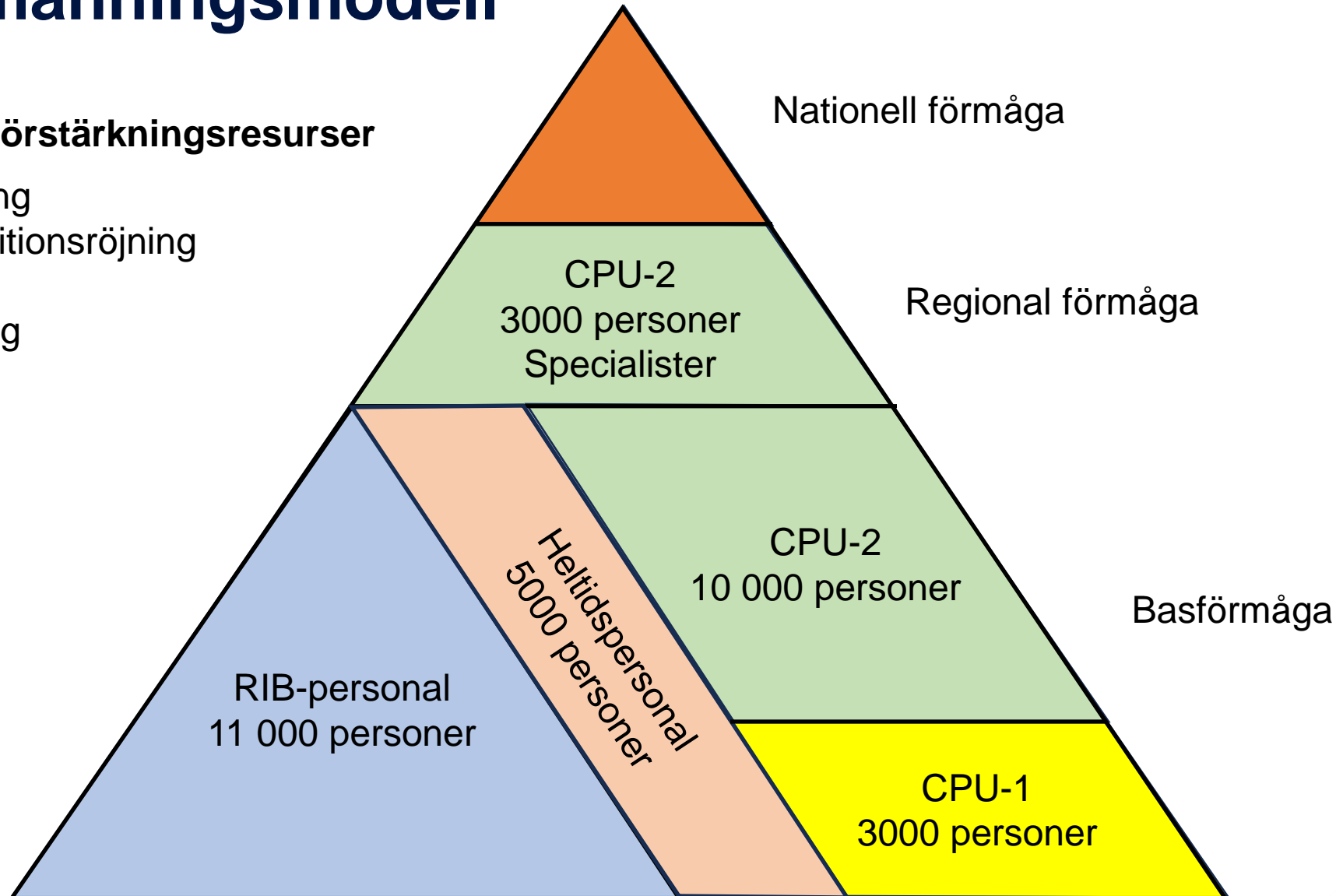
- Vid skärpt beredskap fattar regeringen beslut om att införa plikt.  
Vid hösta beredskap eller beredskapslarm införs plikt per automatik.



# Bemanningsmodell

## Möjliga förstärkningsresurser

- Räddning
- Ammunitionsröjning
- CBRN
- Sanering
- USAR



# Tillkommande lagstiftningar

- Lag (1992:1403) om totalförsvaret och höjd beredskap
- Lag (1994:1809) om totalförsvarets plikt
- Förfogandelag (1978:262)
- Förordning (1992:391) om uttagning av egendom för totalförsvarets behov
- Lag (2003:778) om skydd mot olyckor kapitel 8
- Arbetsrättslig beredskapslag (1987:1262)
- Kollektivavtal för krigs- och beredskapstillstånd
- Totalförsvarets folkrättsförordning (1990:12)
- Lag (2006:546) om utrymning och inkvartering m.m. under höjd beredskap

*När beredskapslarm är utlöst börjar fullmaktslagarna gälla automatiskt eller på beslut av regeringen.*





# Risk- och sårbarhetsanalys

- Räddningstjänsten Skåne Nordväst har genomfört en risk- och sårbarhetsanalys
- Analysen omfattar konsekvensområden, konsekvensklasser, maximal tolerabel avbrottstid MTA
- Fyra verksamhetsområden inom förbundet klassas som samhällsviktiga med MTA 0-2 timmar
- Risk- och sårbarhetsanalysen omfattar även att identifiera externa kritiska beroende
- Analysen har identifierat tio förbättringsområden för att öka förmågan och redundansen
- Kontinuitetsanalys

Konsekvensklasser Konsekvensområden	1. Mycket begränsade	2. Begränsade	3. Allvarliga	4. Mycket allvarliga	5. Katastrofala
Liv och hälsa	Små direkta hälsoeffekter	Måttliga direkta hälsoeffekter	Betydande direkta eller måttliga indirekta hälsoeffekter	Mycket stora direkta eller betydande indirekta hälsoeffekter	Katastrofala direkta eller mycket stora indirekta hälsoeffekter
Samhällets funktionalitet	Mycket begränsade störningar i samhällets funktionalitet	Begränsade störningar i samhällets funktionalitet	Allvarliga störningar i samhällets funktionalitet	Mycket allvarliga störningar i samhällets funktionalitet	Extrema störningar i samhällets funktionalitet
Grundläggande värden	Övergående misstro mot enskild samhällsinstitution	Övergående misstro mot flera samhällsinstitutioner	Bestående misstro mot flera samhällsinstitutioner eller förändrat beteende	Bestående misstro mot flera samhällsinstitutioner och förändrat beteende	Grundmurad misstro mot samhällsinstitutioner och allmän instabilitet
Miljö och ekonomiska värden	Mycket begränsade skador på egendom och miljö	Begränsade skador på egendom och miljö	Allvarliga skador på egendom och miljö	Mycket allvarliga skador på egendom och miljö	Katastrofala skador på egendom och miljö

# Exempel arbete för RSNV inom området civil beredskap (RUHB)

Redundans och kompetensutveckling		
Krigsorganisation och personalförsörjning *	Verksamhets- och säkerhetsskydd	Inventering framskjutna brandstationer och alternativ ledningsplats
Alternativ brandvattenförsörjning	Alternativ vattenförsörjning	Säkra 112-larmning och utlarmning ordinandsorganisation
Alternativ elförsörjning reservkraft och UPS	Alternativ bränsleförsörjning	Alternativ kommunikation/samband
Totalförsvarsutbildning samtlig personal	Cybersäkerhetsutbildning samtlig personal	Kompetenshöjande åtgärder (RHUB)



# Krigsorganisation

- Krigsorganisation V 1.0 är framarbetad och beskrivs i separat dokument kopplat till handlingsprogrammet
- Arbetet med krigsorganisation V 2.0 pågår
- Samtlig personal har krigsplacerats i förbundet (några få undantag)
- Krav på krigsplacering vid rekrytering av nyckelbefattningar
- Mental förberedelse hos räddningstjänstpersonalen utifrån krigets kontext
- Mottagande av civilpliktiga som tillförs räddningstjänsten ankomst-, samlings- och mobiliseringsplats

BEGRÄNSAT HEMLIGT

SÄKERHETSSKYDDS-  
KLACIFICERAT

Sekretess enligt 15 kap 2§ offentlighets-  
och sekretesslagen 2009:400

Räddningstjänsten Skåne Nordväst





# Beredskapslarm

Signal i 30 sekunder och paus i 15 sekunder. Slutar efter 5 minuter.



Vid omedelbar krigsfara eller om landet är i krig skickar regeringen ut beredskapslarm

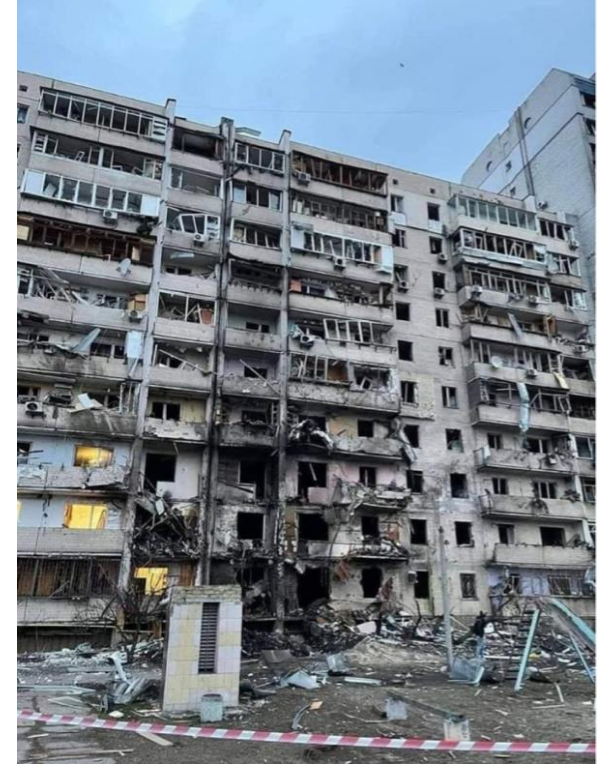
## Beredskapslarm innebär att:

- Organisationer ska gå över till en krigsorganisation.
- Allmän tjänsteplikt enligt regeringen.
- Den som är krigsplacerad inom totalförsvaret ska omedelbart inställa sig till tjänstgöring enligt krigsplaceringsorder eller motsvarande handling.



# Typhändelse - FOI

- Nedslag av robot, attackflyg, kryssningsrobotar, ballistiska robotar eller drönare i flerbostadshus.
- Väggar rasar inom en yta av drygt 100 kvm och golv rasar inom en yta av knappt 100 kvm.
- Andra delar av huset får sprickor i väggar, golv och tak.
- Tio personer dör direkt av splitter, stötvåg och ras.
- Brand uppstår och efter 15 min är branden kraftig och har spridit sig till hela våningen i ett trapphus.
- Ytterligare fem personer har dött och tio personer är skadade.
- Ett antal personer befaras vara inneslagna, eller oförmögna att ta sig ut ur huset.
- Fastigheten har ett skyddsrum men det är svårt att bedöma hur många personer som befinner sig där närliggande hus inom en radie om 250 m får fönsterrutorna krossade
- Inom ungefär en timme finns risk att branden sprider sig till närliggande hus om den inte begränsas



# Insatsens fyra skede

1. Organisera insats, dvs påbörja släckning, ge förstahjälpen och påbörja losstagnning, livräddning via höjdfordon och omhändertagande av människor i rasmassor på ytan. Transport av skadade till sjuktransportfordon.

I undsättningsarbetet måste man utgå från dessa försvårande omständigheter, varför det i räddningsstyrkan måste finnas kompetens att identifiera och märka ut OXA.

2. Undsättning av folk som finns begravda i rasmassor. Insatsen kompletteras med räddningshundar, efter genomsök påbörjas undsättning av människor i rasmassor.
3. Insats med tyngre röjning för att komma åt blockerade skyddsrum och svårt tillgängliga i rasmassor. Av detta kan slutsatsen dras att all insatspersonal inte behöver vara på plats samtidigt.
4. Oskadliggörandet av OXA sker efter den akuta räddningsinsatsen.





# Krigsorganisation V 2.0

## Regeringsbeslut om höjd beredskap

### Grön beredskap

- Normal fredstida beredskap
- Befintlig dimensionering stationer, numerärer och tjänstgöringsform är intakta

### Blå beredskap

- Förberedande nivå inför ett ökat hot om angrepp
- Mindre stab tillsätts för förberedelse att ställa om verksamheten till RUHB
- Inventering av fordon, utrustning och redundans
- Krigsställa ledningscentralen

### Gul beredskap

- Hot om militärt angrepp inom eller i direkt närhet av förbundets område
- Kontinuerlig stab upprättas
- Beredskapsläggning av personal och nyckelfunktioner
- Mottagning av civilpliktiga
- Tillsyn och externutbildningen ställs om

### Röd beredskap

- Stor risk för militära angrepp eller angrepp
- Utökad numerär med 60 timmars schema
- RIB-personal görs om till heltidspersonal
- Utskjutna brandstationer
- Ökad inre och yttre ledningsförmåga
- Kamratstöd

Räddningschefen eller denne utser fattar beslut om förändrad beredskapsnivå

# Arbetsrättslig beredskapslag (1987:1262)

- Lagen gäller vid beredskapslarm, högsta beredskap men kan även beslutas vid skärpt beredskap.
- SKR och Sobona har tillsammans med de fackliga organisationerna i välfärdssektorn uppdaterat kollektivavtalet för krigs- och beredskapstillstånd, KB-avtalet, som gäller från och med 1 juli 2022.
- Undantag gällande semester, föräldraledighet, tillämpligheten av MBL och LAS, fackliga förtroendemän.
- Arbetsgivare kan **vägra ledighet som medför risk för störningar i verksamheten.**
- Arbetstagare som har **beviljats annan än lagstadgad ledighet är skyldig att avbryta ledigheten** och återgå i arbete om arbetsgivaren kräver det.
- **60 timmars arbetsvecka och 24 timmars veckovila.**
- För utökad ordinarie arbetstid utges fyllnadslön med 1/165 av månadslönen.
- Kompensation för övertidsarbete utgår först sedan den ordinarie arbetstiden respektive den utökade ordinarie arbetstiden har fullgjorts.

# Exempel arbete för RSNV inom området civil beredskap (RUHB)

Redundans och kompetensutveckling		
Krigsorganisation och personalförsörjning	Verksamhets- och säkerhetsskydd *	Inventering framskjutna brandstationer och alternativ ledningsplats
Alternativ brandvattenförsörjning	Alternativ vattenförsörjning	Säkra 112-larmning och utlarmning ordinandsorganisation
Alternativ elförsörjning reservkraft och UPS	Alternativ bränsleförsörjning	Alternativ kommunikation/samband
Totalförsvarsutbildning samtlig personal	Cybersäkerhetsutbildning samtlig personal	Kompetenshöjande åtgärder (RHUB)





# Säkerhets- och verksamhetsskydd

- RSNV har genomfört en säkerhetskyddsanalys
- Utsedd säkerhetsskyddschef som är medlem i ledningsgruppen
- Omfattar följande område:
  - Personalsäkerhet
  - Fysisk säkerhet
  - Informationssäkerhet
- Merparten av verksamheten omfattas inte av säkerhetsskydd utan istället verksamhetsskydd
- Säkerhetsrövning med inplacering i säkerhetsklass på nyckelbefattningar
- Säkerhetsskåp, standalone-datorer, dokumentförstörare
- Inrättande av ASK-rum (avlyssningsskyddade utrymmen)
- Egen server för passagesystemet
- Leverans- och postrutiner

## SEKRETESS

Delar av handlingsprogrammet omfattas av risk-och sårbarhetssekretess enligt 18 kap 13§ i offentlighets- och sekretesslagen 2009:400

Räddningstjänsten Skåne Nordväst

## BEGRÄNSAT HEMLIGT

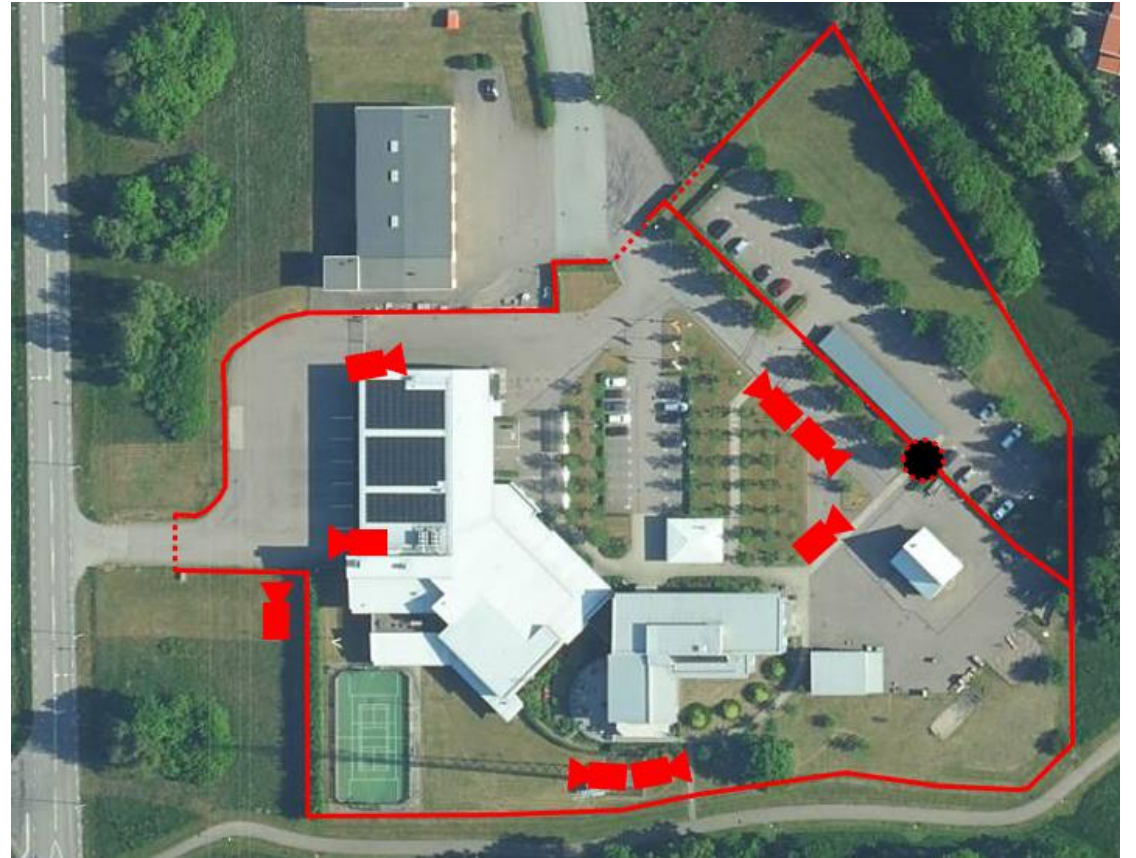
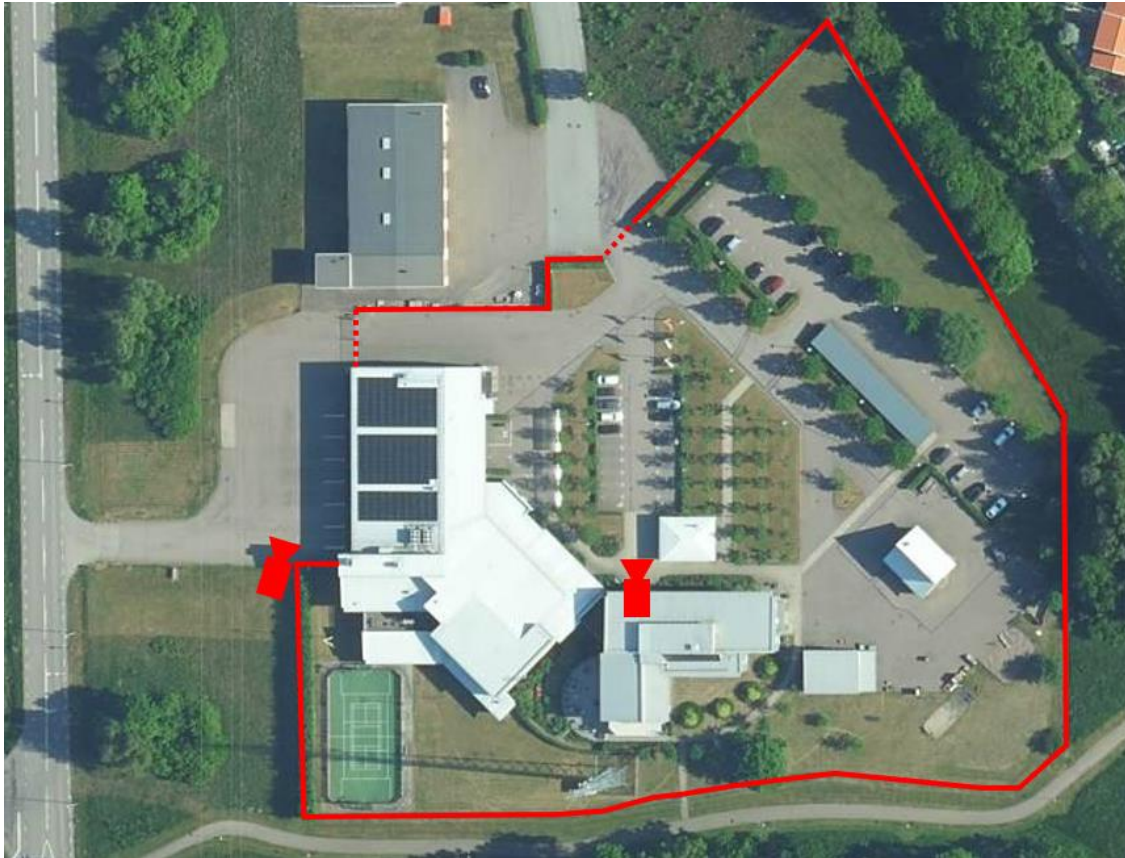
### SÄKERHETSSKYDDSS- KLACIFICERAT

Sekretess enligt 15 kap 2§ offentlighets- och sekretesslagen 2009:400

Räddningstjänsten Skåne Nordväst



# Uppdaterat skalskydd



## Åtgärder

- Fysiskt skydd, passagesystem och fler kameror
- Föranmälda besök och ledsagare
- Skyddsobjekt



# Exempel arbete för RSNV inom området civil beredskap (RUHB)

Redundans och kompetensutveckling		
Krigsorganisation och personalförsörjning	Verksamhets- och säkerhetsskydd	Inventering framskjutna brandstationer och alternativ ledningsplats *
Alternativ brandvattenförsörjning	Alternativ vattenförsörjning	Säkra 112-larmning och utlarmning ordinandsorganisation
Alternativ elförsörjning reservkraft och UPS	Alternativ bränsleförsörjning	Alternativ kommunikation/samband
Totalförsvarsutbildning samtlig personal	Cybersäkerhetsutbildning samtlig personal	Kompetenshöjande åtgärder (RHUB)



# Ledningsplats, alternativ ledningsplats och framskjutna brandstationer

- Ansökan beviljad om MSB:s stöd för att utreda statusen gällande räddningstjänstens ledningsplats och alternativ ledningsplats
- Översyn av de tekniska förutsättningarna gällande ledningsplatsernas robusthet och redundans, tekniken är ålderstigen
- Omfattar även förmågan till krigsdrift av ledningsplatserna
- SOS Alarm medverkar i arbetet för att möjliggöra drift från alternativ ledningsplats
- Staten ger ett stöd på 50 % av kostnaderna för förbättringsåtgärderna
- Besiktning genomförs i november 2023
- Certifieringen enligt SSF 136 - bevakningscentral





# Utskjutna brandstationer, lagerbehov och fordonsresurser

- Inventering av lämpliga byggnader för utskjutna brandstationer
  - Garageplats
  - Logement
  - Köks- och hygienutrymme
  - Matreserv
- Framtida behov av lagerutrymmen mobiliseringsförråd
  - Utrustning som tillförs från staten
  - Lagerhållning av fordon och annan egen utrustning
- Inriktningsbeslut om att behålla släckbilar som byts ut
- Säkerställa driften och säkerheten vid nyinköp av fordon
  - Nödkörningsmöjligheter
  - Spårbarheten av fordon
  - Framkomlighet
- Säkra uppställningsplatser



# Exempel arbete för RSNV inom området civil beredskap (RUHB)

Redundans och kompetensutveckling		
Krigsorganisation och personalförsörjning	Verksamhets- och säkerhetsskydd	Inventering framskjutna brandstationer och alternativ ledningsplats
Alternativ brandvattenförsörjning *	Alternativ vattenförsörjning *	Säkra 112-larmning och utlarmning ordinandsorganisation
Alternativ elförsörjning reservkraft och UPS	Alternativ bränsleförsörjning	Alternativ kommunikation/samband
Totalförsvarsutbildning samtlig personal	Cybersäkerhetsutbildning samtlig personal	Kompetenshöjande åtgärder (RHUB)





# Vattenförsörjning

- Risk för att färskvattensystemet slås ut eller att det är brist på färskvatten
- Inventering av lämpliga vattendrag med:
  - Uppställningsplats för motorspruta
  - Hårdgjord yta
  - Rundkörningsmöjlighet
  - Dokumentation
- Inventering och investeringsplan motorsprutbeståndet
- Iordningställa brunnar på brandstationer
- Inköp av IBC-behållare till stationer utan brunn
- Utbildning



# Exempel arbete för RSNV inom området civil beredskap (RUHB)

Redundans och kompetensutveckling		
Krigsorganisation och personalförsörjning	Verksamhets- och säkerhetsskydd	Inventering framskjutna brandstationer och alternativ ledningsplats
Alternativ brandvattenförsörjning	Alternativ vattenförsörjning	Säkra 112-larmning och utlarmning ordinandsorganisation *
Alternativ elförsörjning reservkraft och UPS	Alternativ bränsleförsörjning	Alternativ kommunikation/samband
Totalförsvarsutbildning samtlig personal	Cybersäkerhetsutbildning samtlig personal	Kompetenshöjande åtgärder (RHUB)





# Nödtelefoner 112

- Ökar risk för strömavbrott och telebortfall beroende på risk för effektbrist i elnätet, förändrat klimat och omvärldsläget
- Rutin framtagen för telebortfall och ordonnanstjänst
- Projekt tillsammans med samtliga medlemskommuner
- Nödtelefoner placeras ut på strategiska platser i kommunerna
- Nödtelefoner via RAKEL-nätet anslutna till SOS Alarms nationella 112-mottagning
- Ansluts till batteribackup och reservkraft där det finns

## Alarmering

10 § Kommunerna och de statliga myndigheter som ansvarar för räddningstjänst ska se till att det finns anordningar för alarmering av räddningsorganen.



Om krisen kommer

# Här kan du ringa 112 om mobilen slutar funka

27 mars 2024 16:00

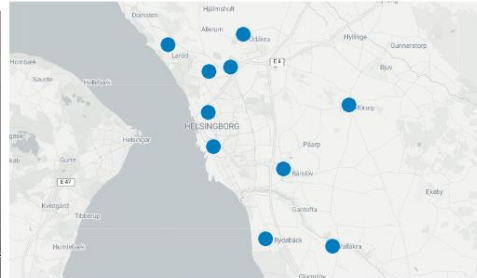
Nästan alla som ringer 112 gör det från en mobil. Men ett stort strömavbrott kan lamslä mobilnätet. Därför har nödtelefoner satts upp på tio platser i Helsingborg – som är först i Sverige.

Sofia Schlein  
Text



Nödtelefonerna finns i röda skåp märkta med 112. En av dem finns utanför Helsingborg Arena. Iréne Sjöklint  
Bild: Sofia Schlein

**Karta**  
Här finns Helsingborgs tio nyuppsatta nödtelefoner  
Håll över punkterna i kartan för mer info.



Grafik: Johannes Sundblad  
Källa: Helsingborg stad

– Det fungerar precis som ett vanligt telefonsamtal. Det finns en tydlig instruktion i skåpet, förklarar Jonas Nylén.

Nödtelefonerna är en del i stadens satsning på det civila försvaret, berättar säkerhetsstrategen Iréne Sjöklint. Tanken är att de ska vara lätt att hitta för så många som möjligt.



Hem > Nyheter > Helsingborg satsar på nödtelefoner

## Helsingborg satsar på nödtelefoner

Publicerad: 28 mars, 2024  
Uppdaterad: 2 april, 2024

Om det blir ett längre strömavbrott i Helsingborg så fungerar inte mobiltelefonerna. För att kunna larma nödsamtal 112 har Helsingborgs stad och Räddningstjänsten Skåne Nordväst installerat nödtelefoner på olika platser i Helsingborg.



Nödtelefonerna är tydligt märkta säger Jonas Nylén på Räddningstjänsten Skåne nordväst.

/ HELSINGBORG



Om projektet faller ut väl, kan fler nödtelefoner komma att sättas upp i Helsingborg. Samtidigt finns det planer på att installera liknande system i flera andra nordvästskånska kommuner. Foto: Linda Ekström/SVT

## Nödtelefoner installerade i Helsingborg – ska hjälpa vid längre strömavbrott



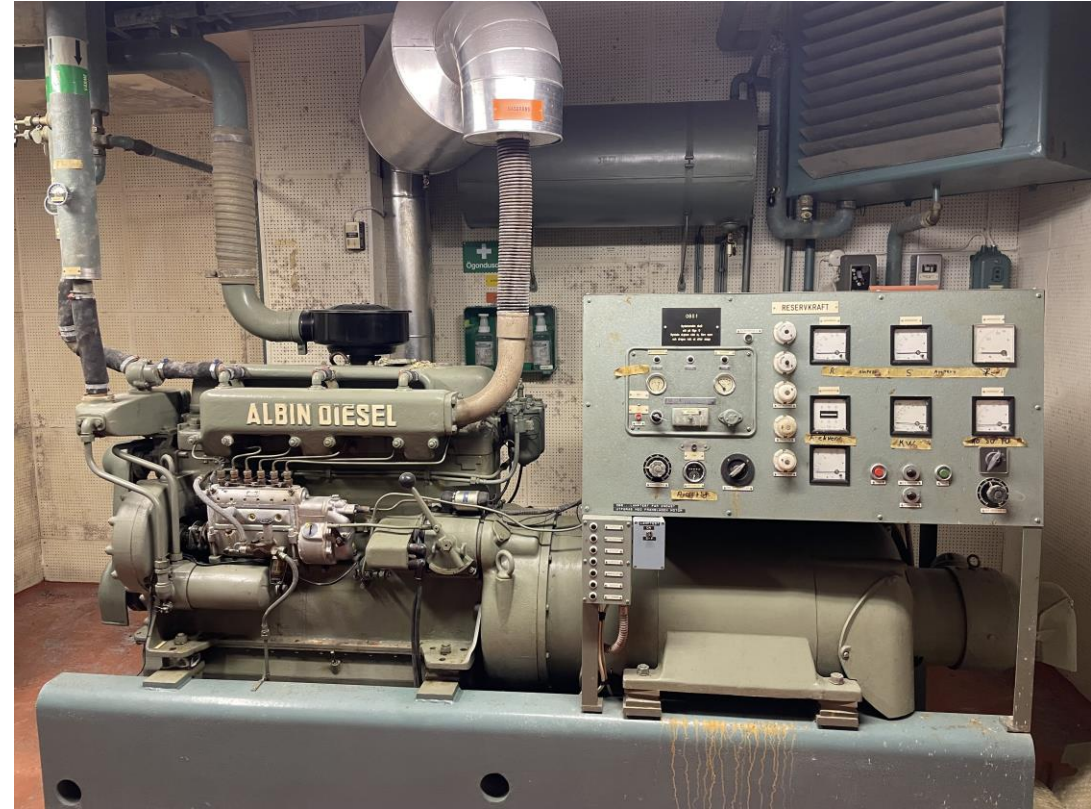
# Exempel arbete för RSNV inom området civil beredskap (RUHB)

Redundans och kompetensutveckling		
Krigsorganisation och personalförsörjning	Verksamhets- och säkerhetsskydd	Inventering framskjutna brandstationer och alternativ ledningsplats
Alternativ brandvattenförsörjning	Alternativ vattenförsörjning	Säkra 112-larmning och utlarmning ordinandsorganisation
Alternativ elförsörjning reservkraft och UPS*	Alternativ bränsleförsörjning	Alternativ kommunikation/samband
Totalförsvarsutbildning samtlig personal	Cybersäkerhetsutbildning samtlig personal	Kompetenshöjande åtgärder (RHUB)



# Reservkraft och UPS

- Samtliga stationer har reservkraft
- Upphandlat företag som genomför kvartals och årsprov på reservkraft och UPS
- Rutin att tankvolymen ej får understiga 90 %
- Säkerställa bränsletillgång





# Exempel arbete för RSNV inom området civil beredskap (RUHB)

Redundans och kompetensutveckling		
Krigsorganisation och personalförsörjning	Verksamhets- och säkerhetsskydd	Inventering framskjutna brandstationer och alternativ ledningsplats
Alternativ brandvattenförsörjning	Alternativ vattenförsörjning	Säkra 112-larmning och utlarmning ordinandsorganisation
Alternativ elförsörjning reservkraft och UPS	Alternativ bränsleförsörjning*	Alternativ kommunikation/samband
Totalförsvarsutbildning samtlig personal	Cybersäkerhetsutbildning samtlig personal	Kompetenshöjande åtgärder (RHUB)



# Bränsleförsörjning

- Bränsletankar
- Beständigt bränsle över tid EcoPar
- Rutin för tankvolym i fordon
- Distributionsplan för bränsle till reservkraft



# Exempel arbete för RSNV inom området civil beredskap (RUHB)

Redundans och kompetensutveckling		
Krigsorganisation och personalförsörjning	Verksamhets- och säkerhetsskydd	Inventering framskjutna brandstationer och alternativ ledningsplats
Alternativ brandvattenförsörjning	Alternativ vattenförsörjning	Säkra 112-larmning och utlarmning ordinandsorganisation
Alternativ elförsörjning reservkraft och UPS	Alternativ bränsleförsörjning	Alternativ kommunikation/samband*
Totalförsvarsutbildning samtlig personal	Cybersäkerhetsutbildning samtlig personal	Kompetenshöjande åtgärder (RHUB)





# Alternativ kommunikation/samband

- Plan för att säkerställa kommunikation vid RAKEL-bortfall i sändarnätet
- Rutin av alternativ utalarmering
- Inventera kommunikationstäckning DMO-läge
- Utredda behoven av att stärka kommunikationsnätet med egen utrustning
- Översyn av installationernas kvalité samt att känsliga utrymmen är låsta
- Utredda behovet av "Signe" kopplat till räddningscentralen i Bårslöv
- Skapa kontakt och medverka i medlemskommunernas planering av redundant kommunikation
- Rutiner för ordinandsorganisation





# Exempel arbete för RSNV inom området civil beredskap (RUHB)

Redundans och kompetensutveckling		
Krigsorganisation och personalförsörjning	Verksamhets- och säkerhetsskydd	Inventering framskjutna brandstationer och alternativ ledningsplats
Alternativ brandvattenförsörjning	Alternativ vattenförsörjning	Säkra 112-larmning och utlarmning ordinandsorganisation
Alternativ elförsörjning reservkraft och UPS	Alternativ bränsleförsörjning*	Alternativ kommunikation/samband
Totalförsvarsutbildning samtlig personal*	Cybersäkerhetsutbildning samtlig personal*	Kompetenshöjande åtgärder (RHUB)*



# Utbildning RUHB

- Totalförsvarsutbildning samtlig personal
- Cyberssäkerhetsutbildning samtlig personal
- Kompetenshöjande utbildning av befintlig personal (RUHB)
  - Krigets kontext (förutsättningar RUHB och krigets lagar)
  - Sök- och räddningsinsatser i raserade byggnader
  - Indikering och sanering (CBRN)
  - Ammunition och minröjning (OXA)
  - Akutomhändertagande och transport av skadade

Befintlig räddningstjänstpersonal behöver utbildas ca 6-7 dagar







Jonas Nylén  
Brandingenjör/Verksamhetsstrateg  
0702-10 60 28  
jonas.nylen@rsnv.se

